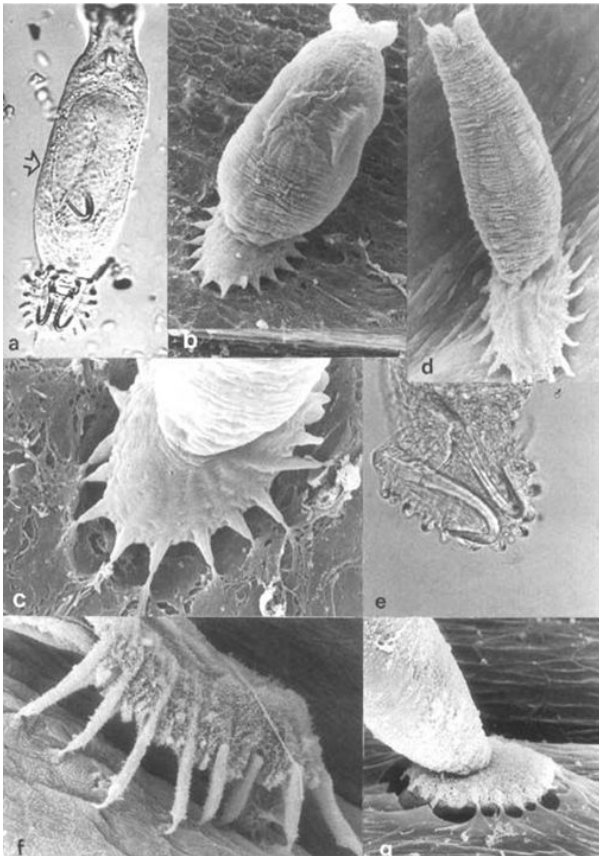
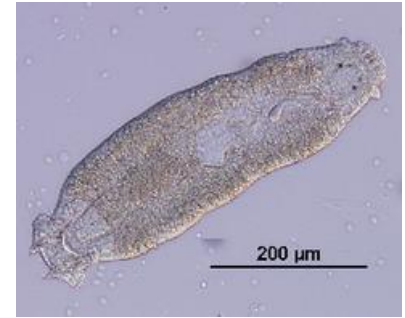


Введение в трематодологию. Фасциолезы и парафистоматозы животных, меры борьбы с ними.

- Тип **Plathelminthes** (*плоские черви*)
- Класс **Trematoda** (*сосальщнки*)
- 1 п/класс **Monogenea**
- 2 п/класс **Digenea**

п/класс Monogenea

- Эктопаразиты водных животных (рыб) – диродактилез, дактилогироз



Дактилогирозы на жабрах
рыб

п/класс Digenea

- Эндопаразиты животных и человека



Локализация трематод

- **в кишечнике** (метагонимусы, эхинохазмусы, алярии)
- **в желчных ходах печени** (фасциолы, описторхисы, дикроцелиумы)
- **в преджелудках жвачных** (парамфистомумы)
- **в легких** (парагонимусы)
- **в кровеносной системе** (шистосомы)

Морфология трематод



Сем. Shistosomatidae - раздельнополые трематоды



Фасциолез животных

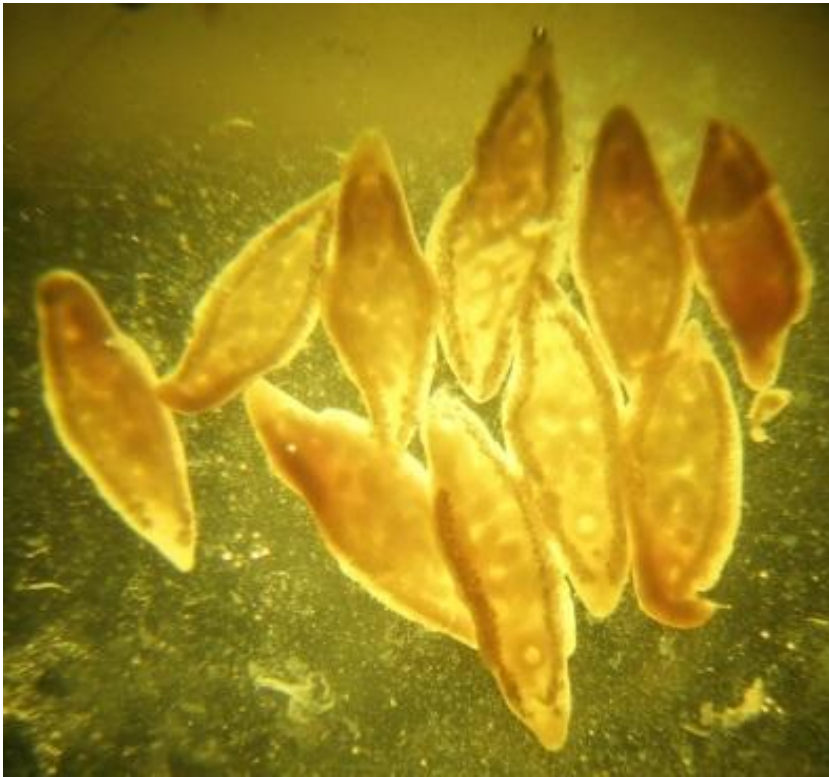
- Тип **Plathelminthes** (*плоские черви*)
- Класс **Trematoda** (*сосальщикоу*)
- Отряд **Fasciolida**
- Подотряд **Fasciolata**
- Семейство **Fasciolidae**
- Род **Fasciola**
- Виды **Fasciola hepatica**, **Fasciola gigantica**

Fasciola hepatica и Fasciola gigantica



- у лосей
паразитирует вид

**Parafasciolopsis
fasciolaemorpha**



- у людей в Китае и
Индии –

Fasciolopsis buski



Локализация фасциол - в желчных ходах печени



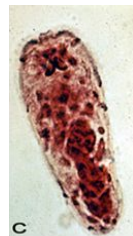
Биология развития фасциол



яйц
о

12-18

сутек
в
воде



мирациди
й



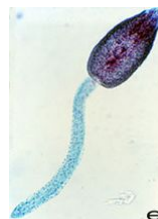
промежуточный
хозяин
моллюск

для *F. hepatica* - *Lymnaea truncatula* (малый прудовик)

для *F. gigantica* - *Lymnaea auricularia* (ушковидный прудовик)

стадии развития в моллюске:
спороцита, реди, церкарии

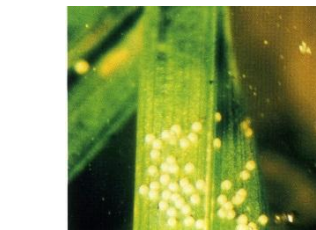
2-3 мес.



церкарии



адолескарий



животные заражаются алиментарным путем

молодые фасциолы проникают в печень 2 путями:
гематогенным и через брюшную полость

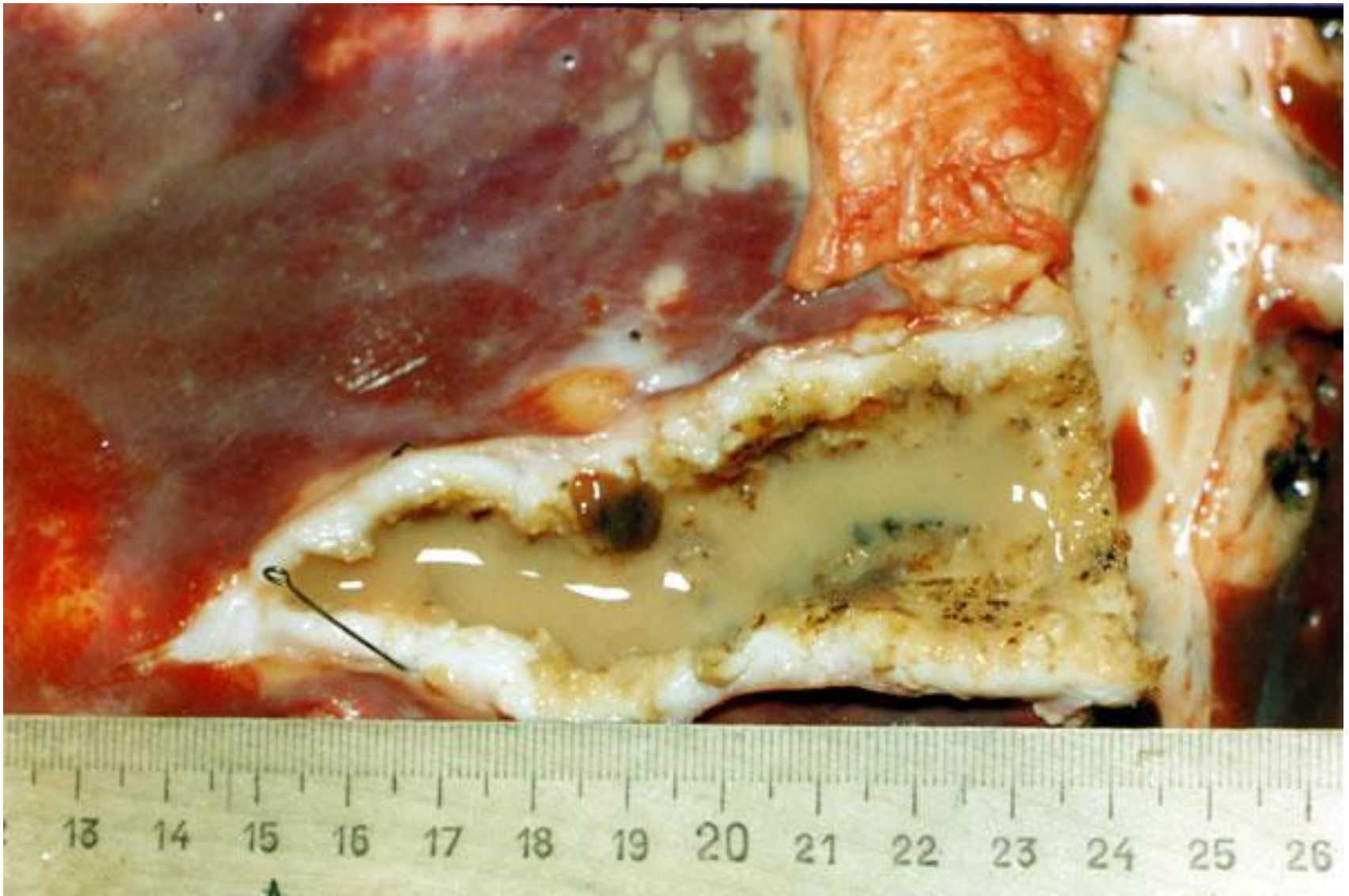
2-2,5
мес.



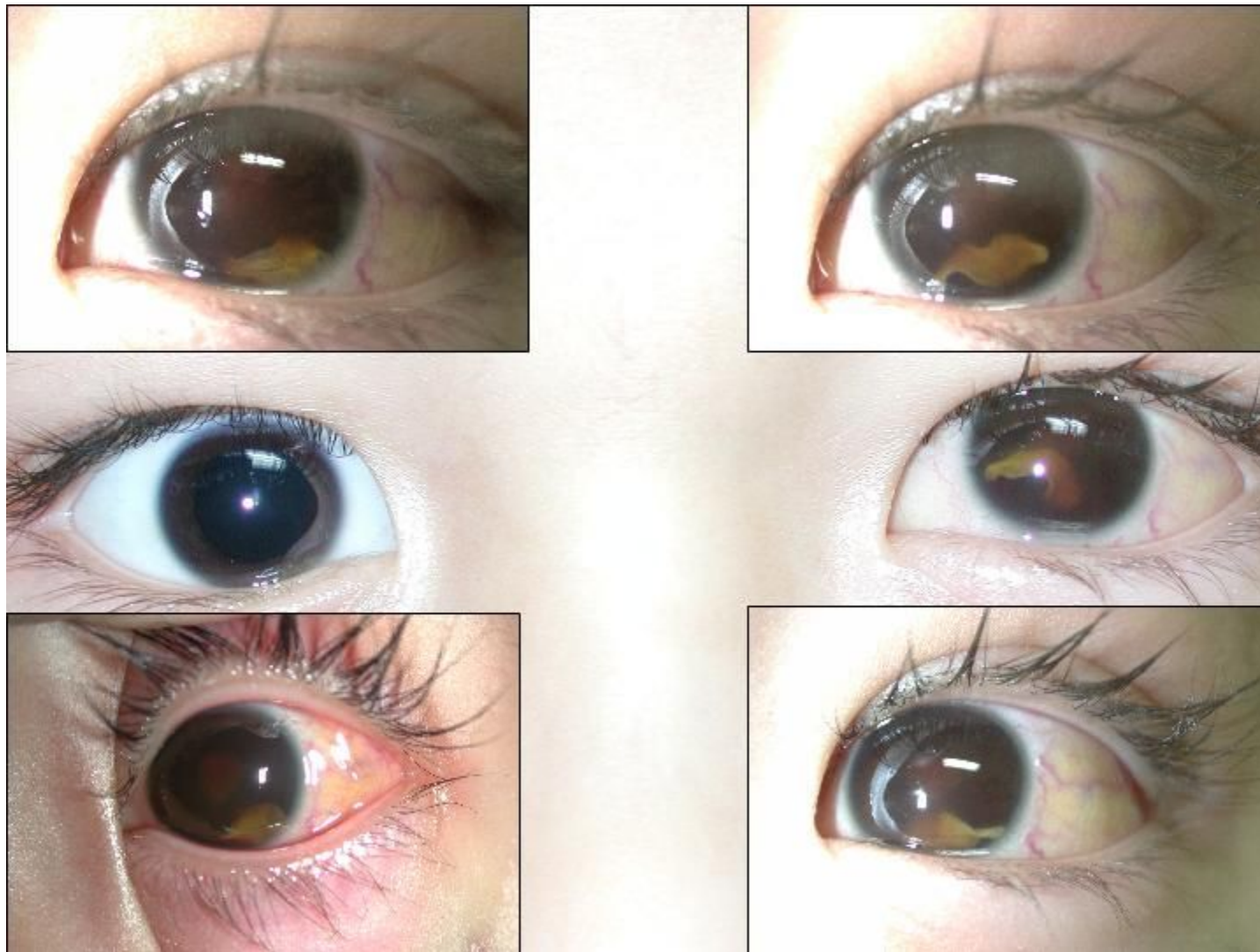
3-4
мес.
половозрелая стадия



Поражение желчного протока при фасциолезе



Фасциолез глаз встречается редко, при этом фасциолы локализируются в глазном яблоке. На фото взрослая печёночная двуустка в левом глазу 6-летнего мальчика из Ташкента (Узбекистан), вызвавшая монокулярную слепоту



Отек («шишка») нижней челюсти у скота при фасциолезе



Яйцо *Fasciola hepatica*



Лечение фасциоза

Битионол 200 мг/кг с кормом групповым методом

Левацид болюсы – КРС - 1,5 болюса на 100 кг ;

овцы - 1,5 болюса на 60 кг

Фаскоцид (оксиклозанид) 10% гранулят 10-12

мг/кг по ДВ

Нитроксинил 50 мг/кг перорально

Дисалар (рафоксанид) 15 мг/кг в/м

Фазинекс 10 мг/кг против юных фасциол

Клозантел (роленол, фасковерм, сантел) 5 мг/кг

в/м

Клорсулон (ивомек плюс) – 1 мл/кг п/к

Политрем – КРС - 0,2 г/кг; овцам – 0,14 г/кг

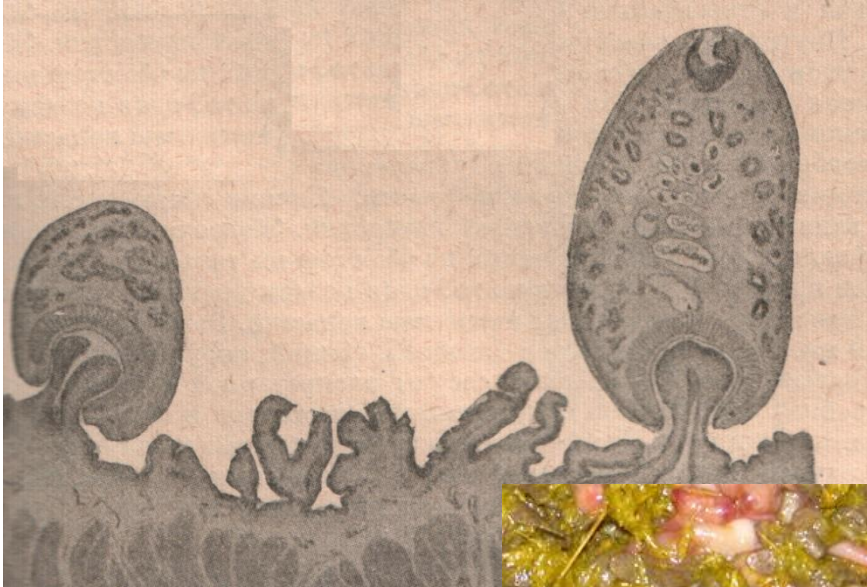
Гельмицид – КРС – 7,5 г гранул/100 кг; овцам –

3,75 г гранул/100 кг

Парамфистоматозы ЖИВОТНЫХ

- Отряд **Paramphistomata**
- 1-ое Семейство **Paramphistomidae**
- Род **Paramphistomum**
- Виды *Paramphistomum cervi*, *P.ichikawai*,
Liorchis scotiae
- 2-ое Семейство **Gastrothylacidae**
- Род **Gastrothylax**
- Вид **Gastrothylax crumenifer**

Парамфистомумы в рубце



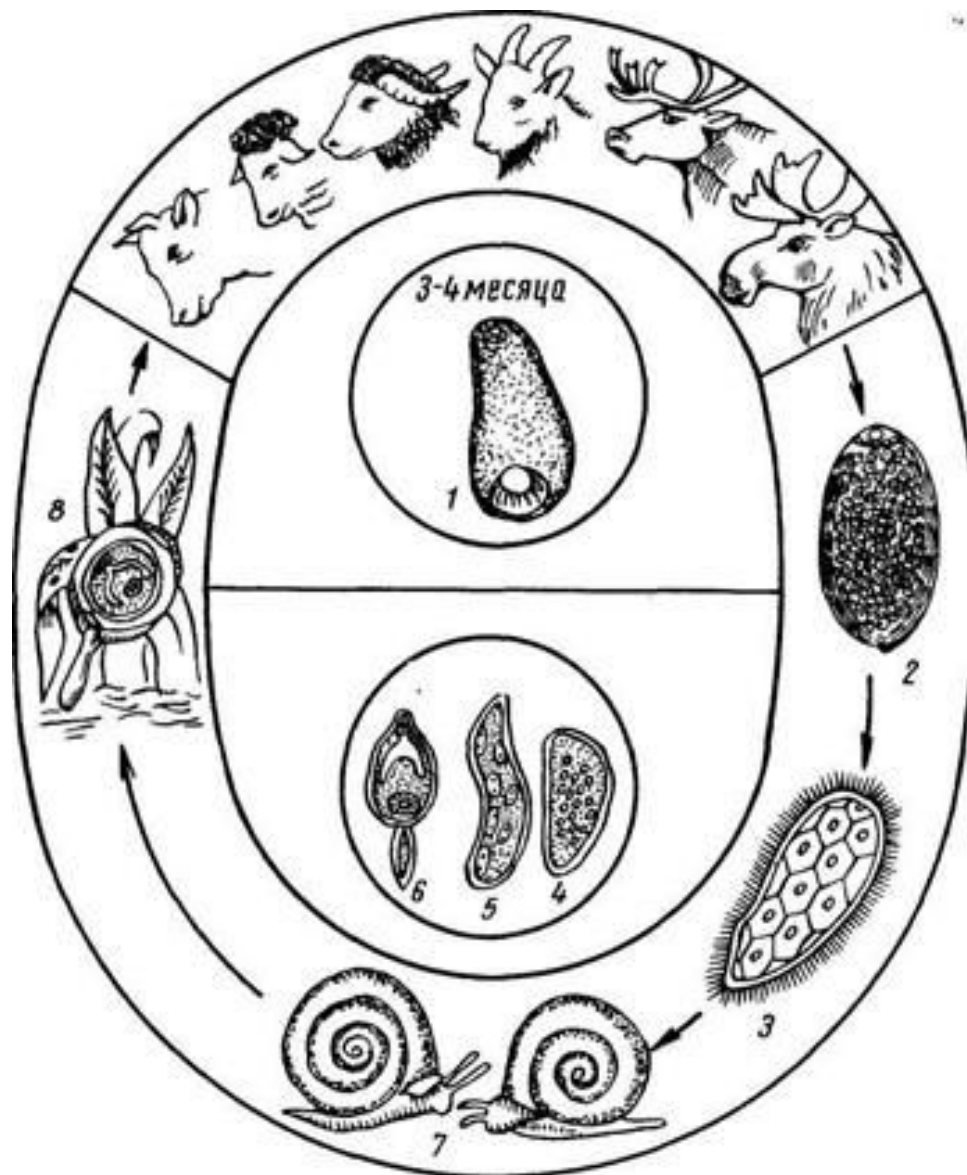
Морфологические особенности парафистомат



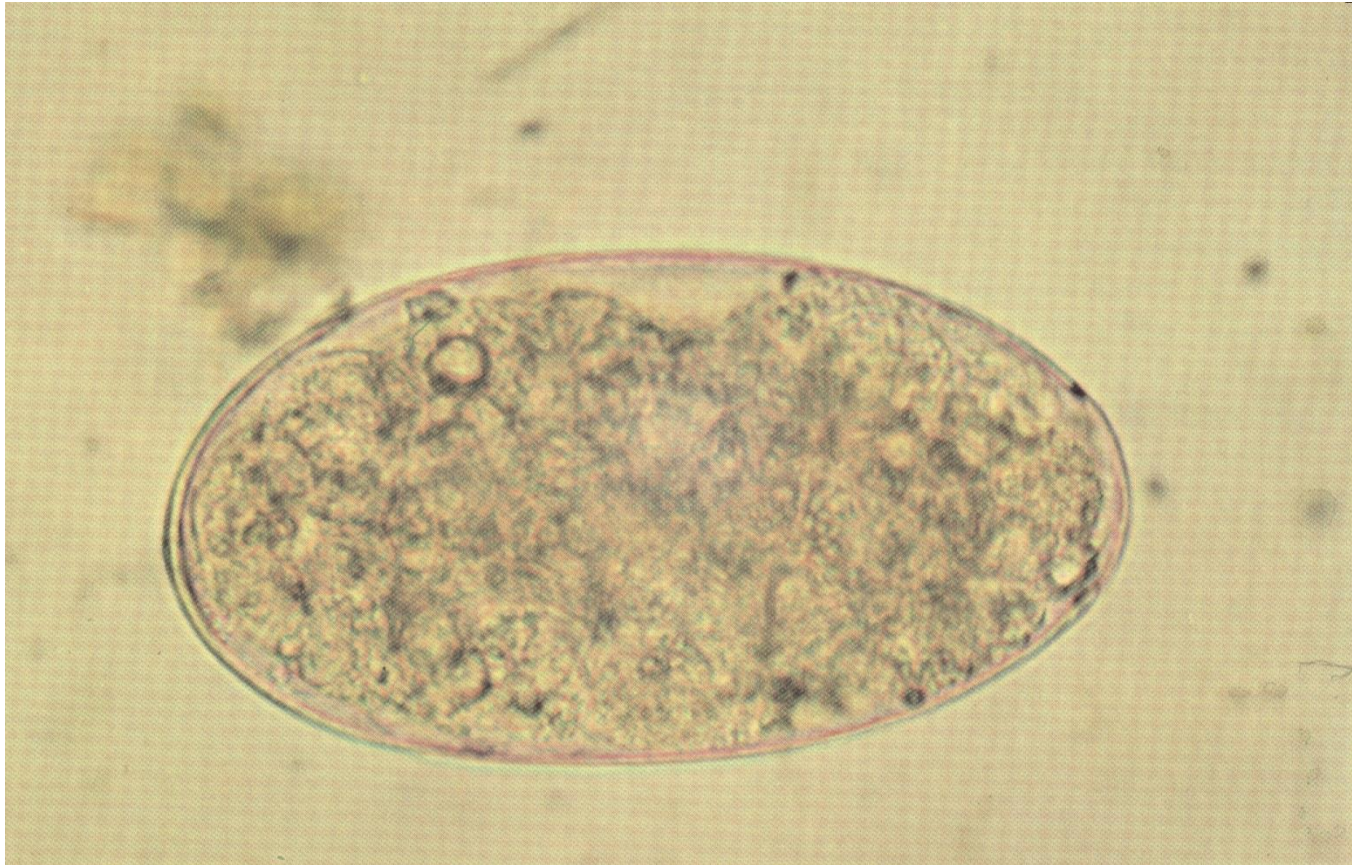
**Промежуточный хозяин
парафистомат – моллюск рода
Planorbis**



Биология развития



Яйцо Paramphistomum cervi



Лечение парамфистоматозов

- **Фезол** в дозе 12 мг/кг по ДВ;
- **Политрем** в дозе 300 мг/кг;
- **Левацид** 2 болюса на 100 кг массы тела;
- **Албендазол** в дозе 15 мг/кг;
- **Битионол** в дозе 0,07 г/кг массы тела, индивидуально в смеси с комбикормом (1:10) после 12-часовой голодной диеты.
- **Платенол** в дозе 50 мг/кг;
- **Бифенал**
- **Вальбазен** в форме 2,5%-ной суспензии в дозе 15 мг/кг;
- **Фазинекс** в форме 2,5%-ной суспензии в дозе 15 мг/кг;
- **Дисалар** в форме раствора в дозе 15 мг/кг перорально однократно.