

ВЫДЕЛЕНИЕ

Строение и работа почек

Выделение

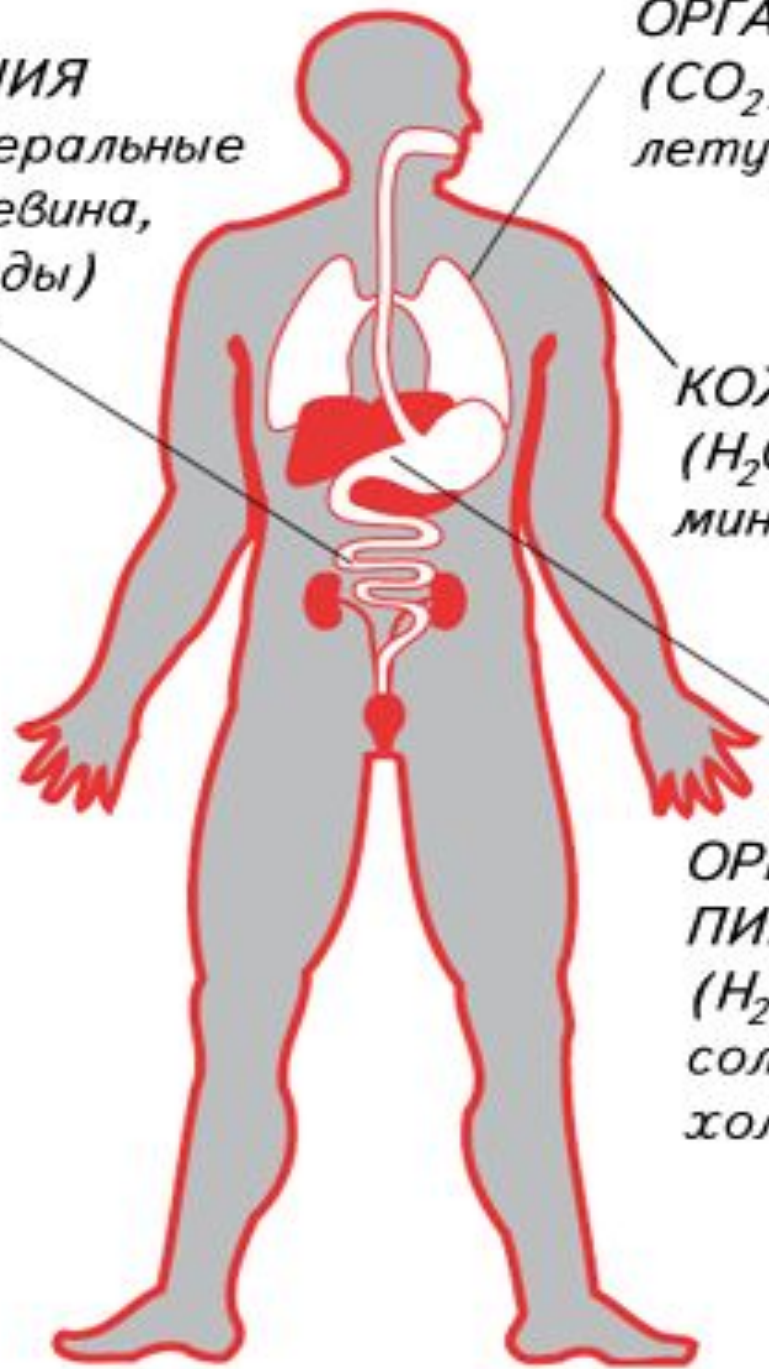
- Выведение из организма конечных продуктов обмена веществ, избытка воды, солей, ядов, образовавшихся в организме или поступивших с пищей.
- Это важнейшая составная часть обмена веществ, завершение процесса, начинающегося в момент поступления пищи в организм.

**ОРГАНЫ
ВЫДЕЛЕНИЯ**
(H_2O , минеральные
соли, мочевины,
аммиак, яды)

ОРГАНЫ ДЫХАНИЯ
(CO_2 , H_2O ,
летучие вещества)

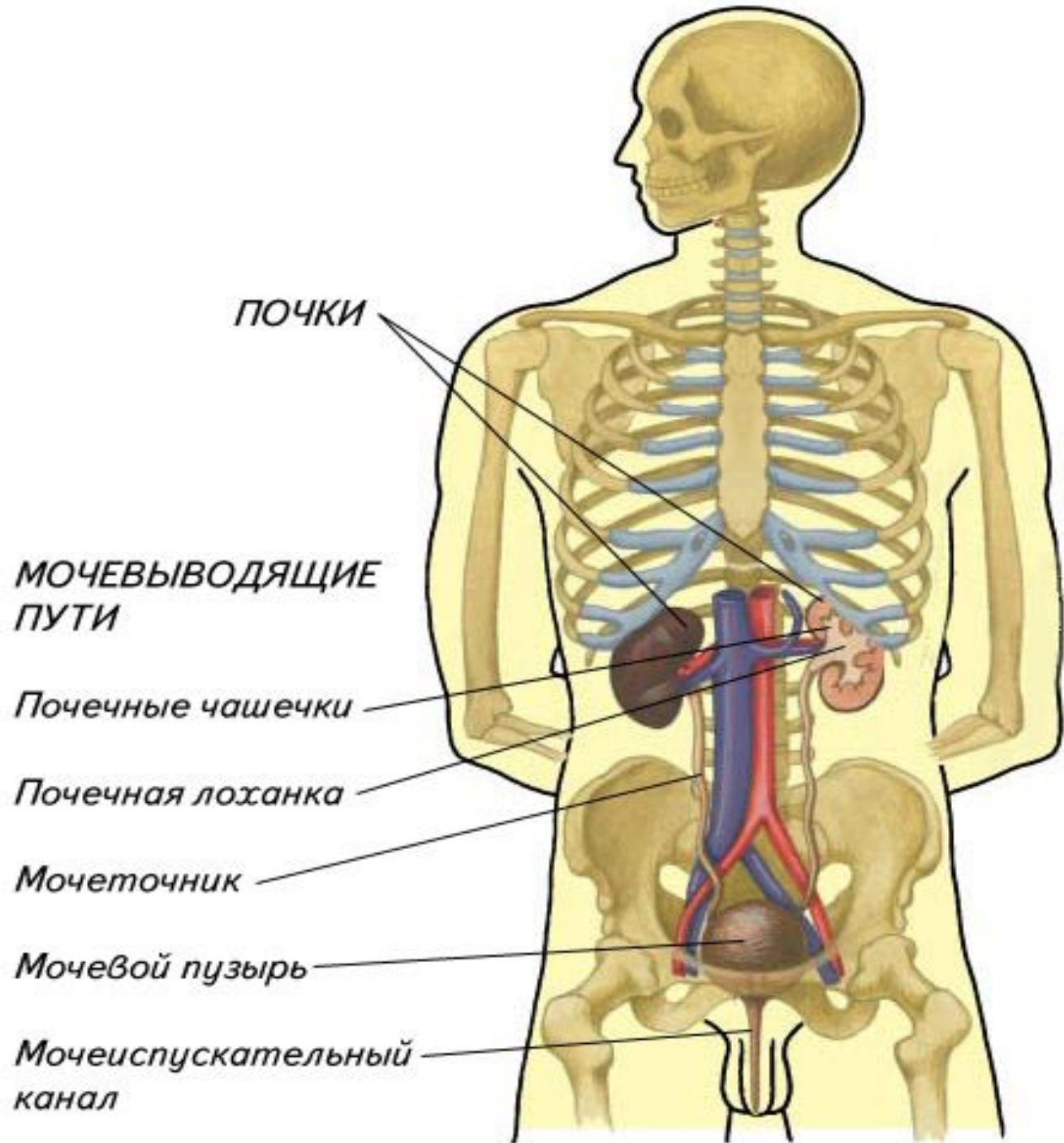
КОЖА
(H_2O ,
минеральные соли)

**ОРГАНЫ
ПИЩЕВАРЕНИЯ**
(H_2O , минеральные
соли, билирубин,
холестерин)

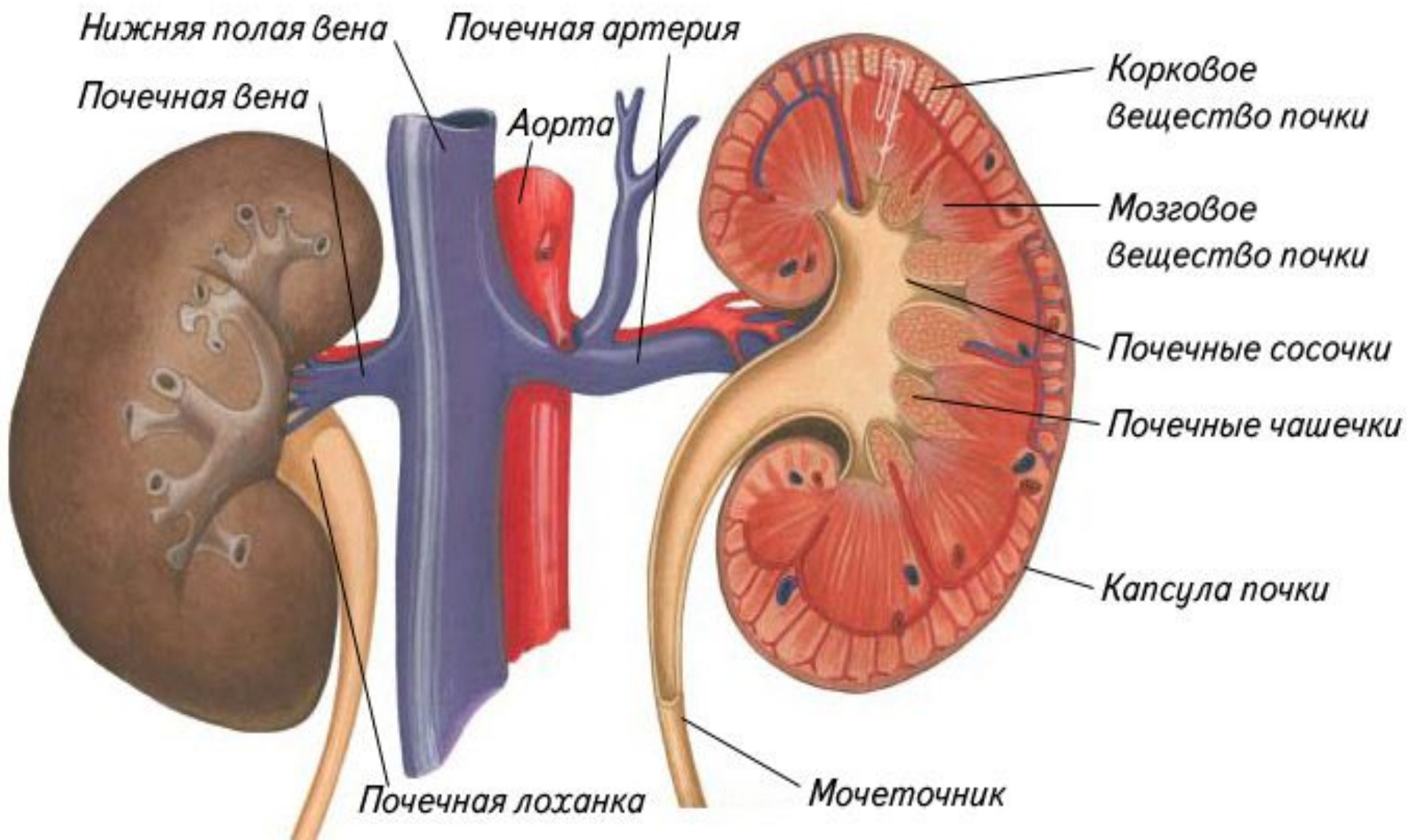


Мочевыделительная система человека

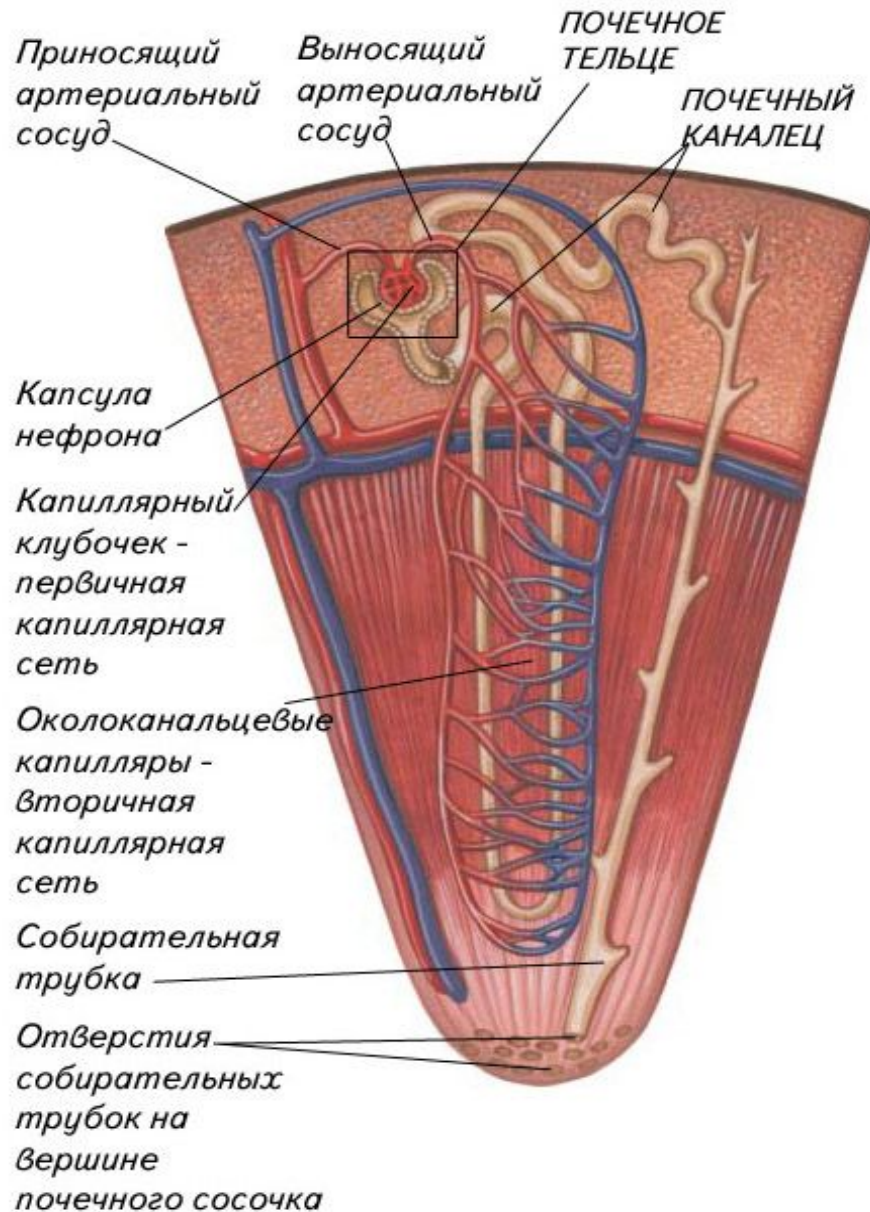




Строение почки



Строение нефрона



Строение мочеточника

Наружная
оболочка

Мышечная
оболочка

Слизистая
оболочка

