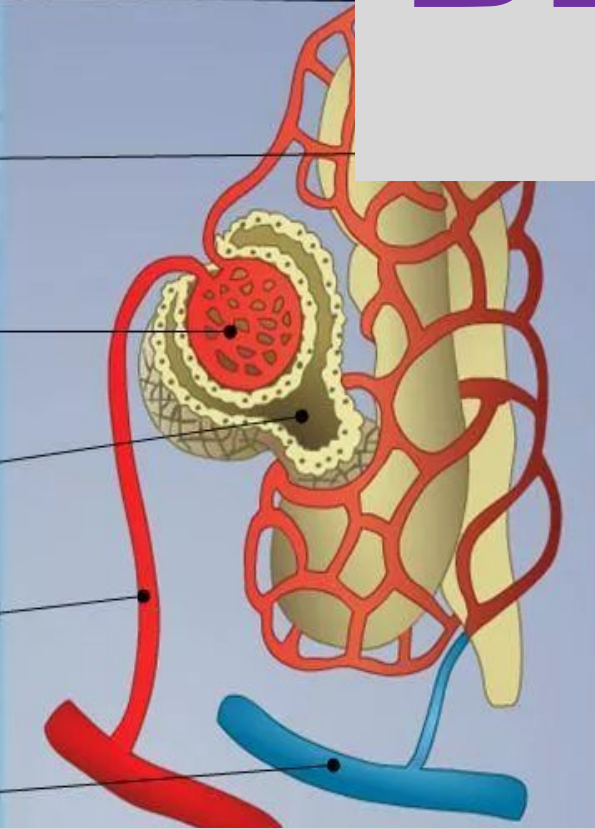


ВЫДЕЛЕНИЕ



Пименова Анна Юрьевна
Учитель биологии ГБОУ Школа №
2086
ЮЗАО г. Москвы
2015-2016 учебный год

Выделительная система

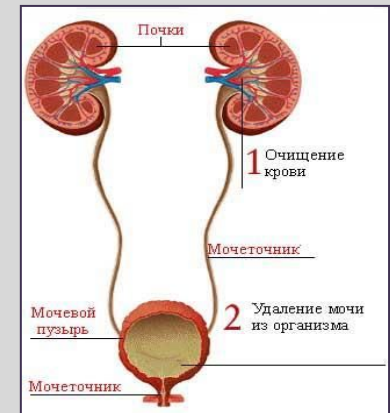
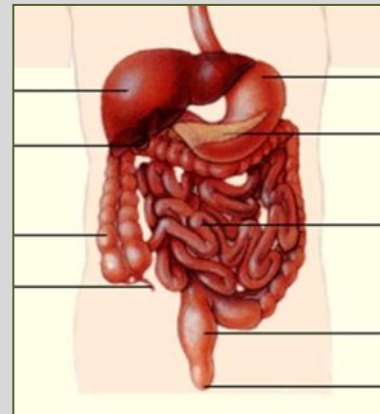
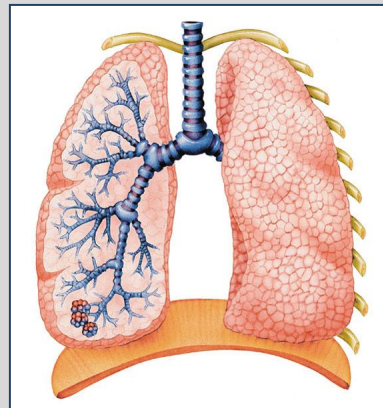
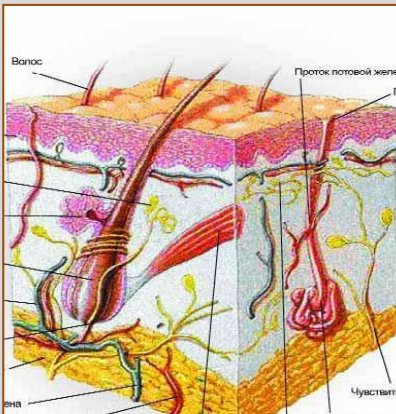
ВЫДЕЛЕНИЕ

**Кожа
(покровная
система)**

**Легкие
(дыхательная
система)**

**Конечный
отдел
пищеваритель
ной
системы**

**Мочевыделительная
система**



Выделительная система

Мочевыделительная система



Парные почки
(вырабатывают мочу)



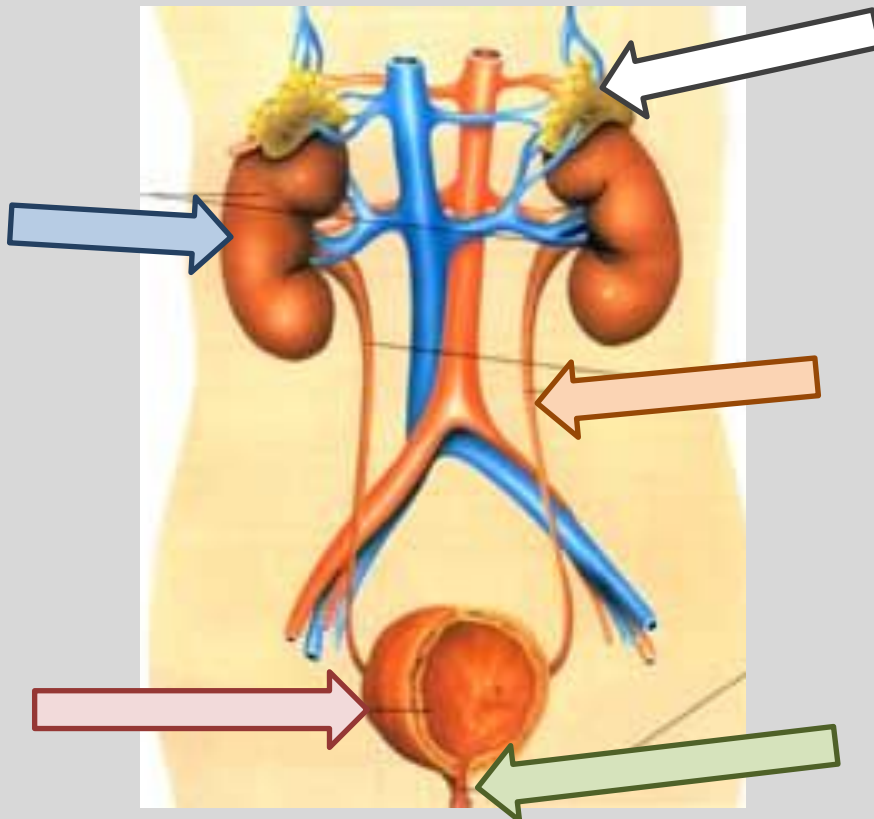
Мочевыводящие пути
(мочеточники, мочевой
пузырь,
мочеиспускательный канал)

Мочевыделительная система удаляет из организма жидкие продукты обмена веществ.

Мочеиспускание – произвольный процесс (у детей старше 3 лет и взрослых)

Выделительная система

Схема строения мочевыделительной системы



Почки

Мочеточник

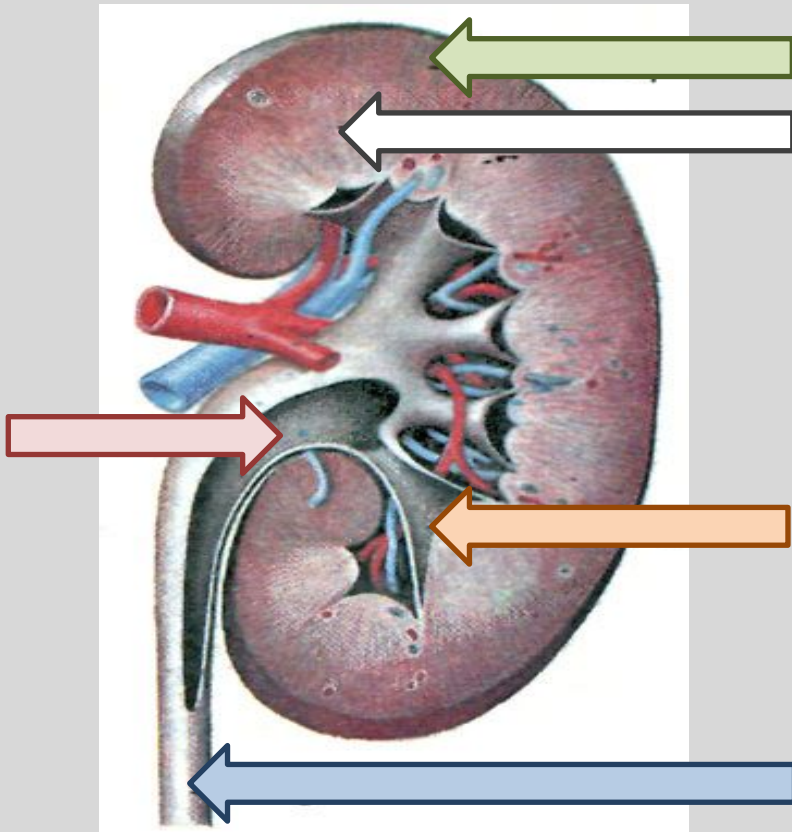
Мочевой пузырь

Мочеиспускательный
канал

Надпочечник

Почки человека

Почки человека – парный орган бобовидной формы темно-красного цвета, плотной консистенции.



Корковое вещество

Мозговое вещество
(почечные пирамиды)

Почечная чаша

Почечная лоханка

Мочеточник

Значение почек

З Н А Ч Е Н И Е П О Ч Е К

Поддержка водно-солевого обмена

Поддержание кислотно-щелочного равновесия

Биологический фильтр

Синтез биологически активных веществ (ферменты и другие химические вещества)

Сохраняются постоянными объем, осмотическое давление и относительное постоянство химического состава крови и жидкостей тела

Удаление лекарств, ядов и других веществ

Повышение кровяного давления, стимуляция процесса кроветворения