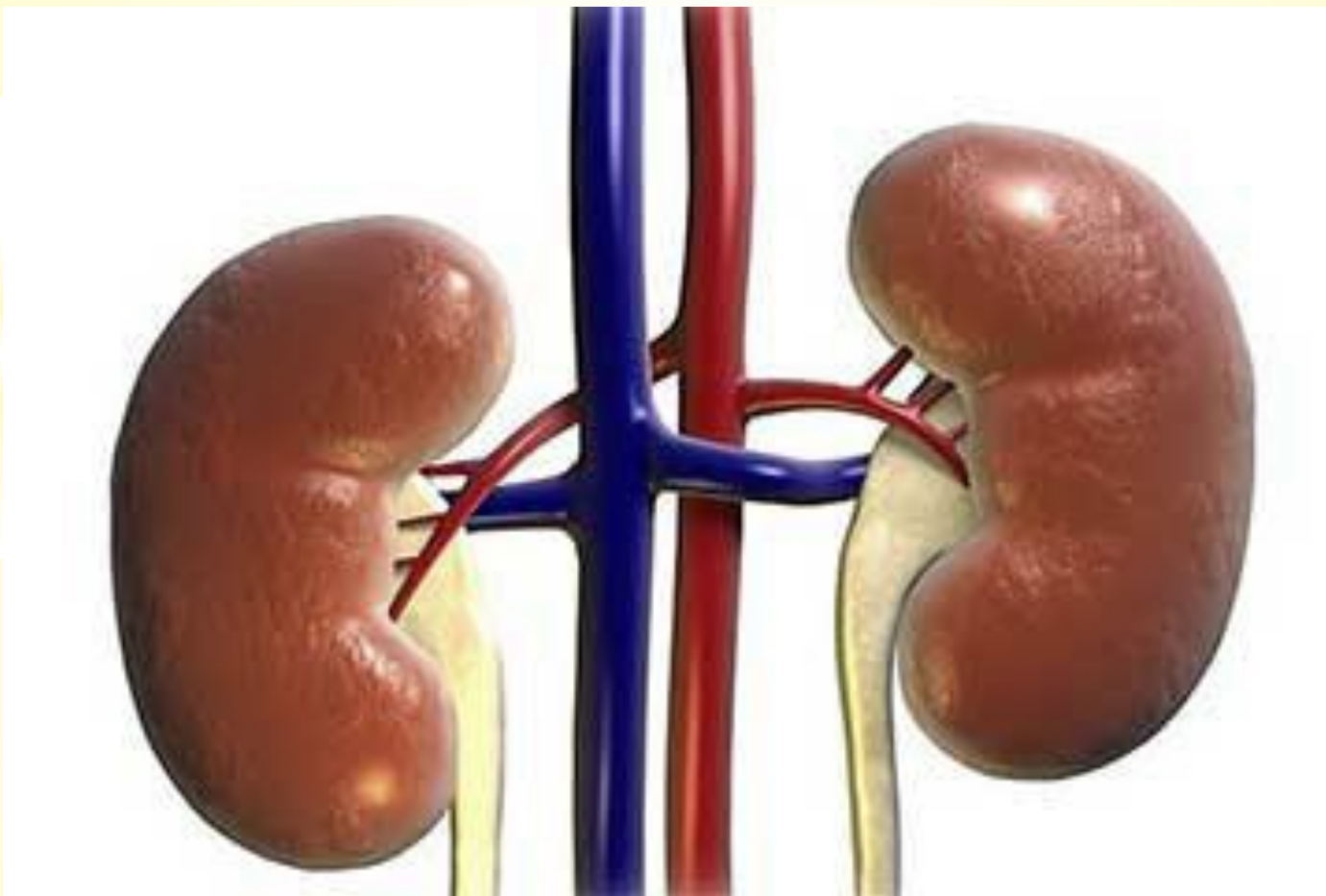
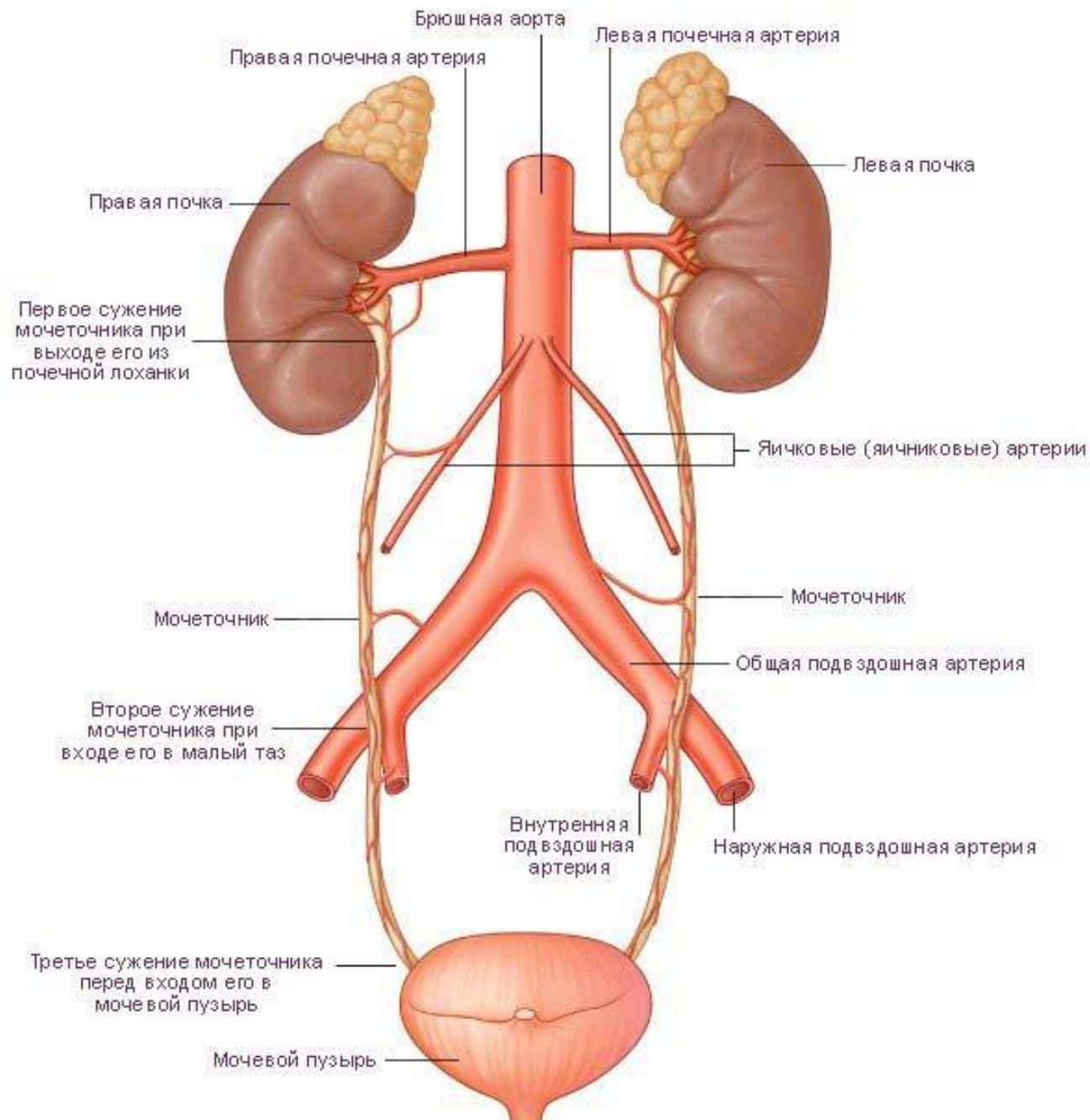


# Выделительная система человека



**Выделение (экскреция)** – это составная часть обмена веществ, удаление продуктов распада потребленных питательных веществ, обеспечивает постоянство внутренней среды организма (гомеостаз).



**Орган**

**Строение**

**Функции**

Почки (масса около  
180 гр)

Мочеточники

Мочевой пузырь

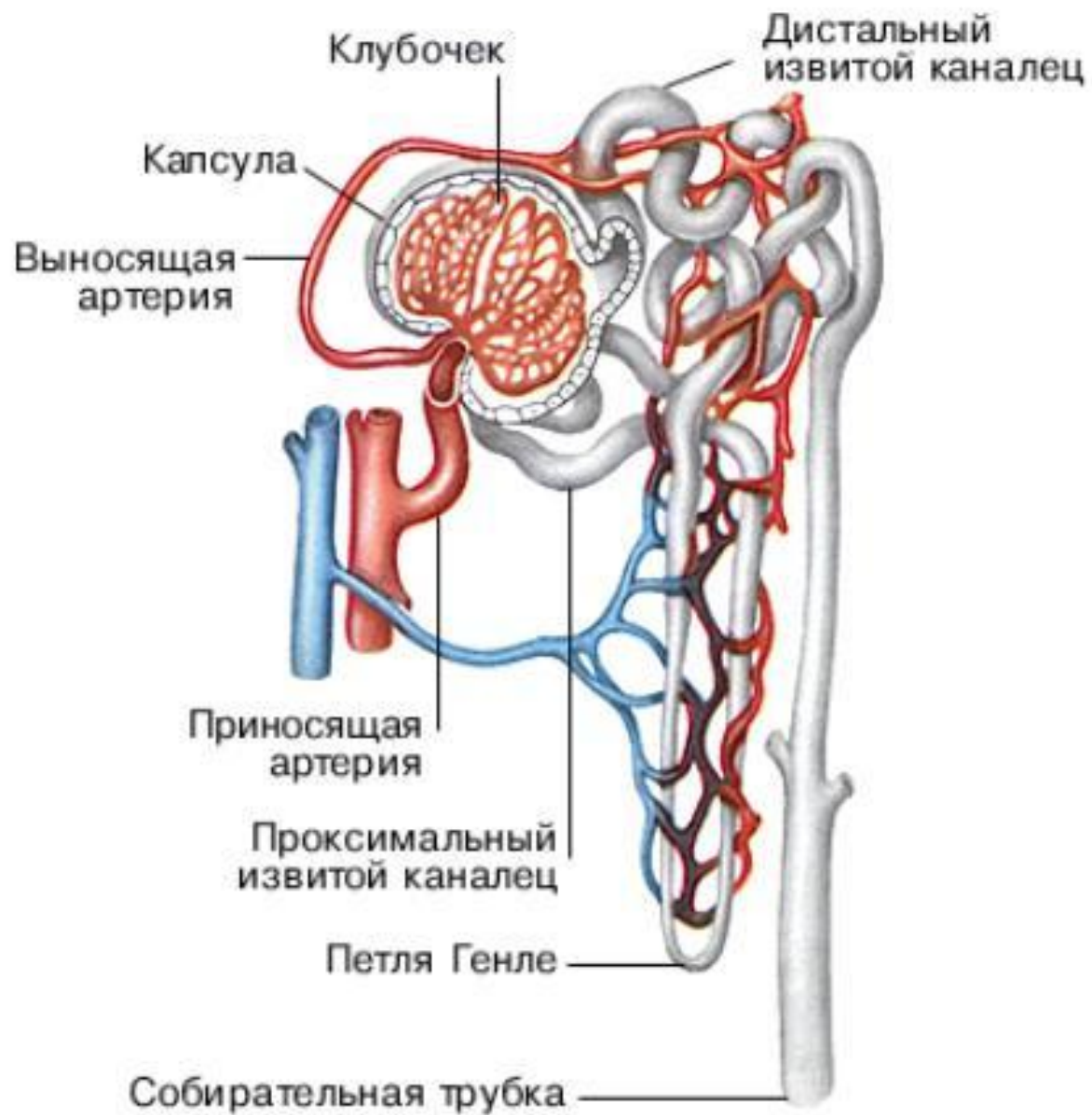
Мочеиспускательны  
й канал

**Нефрон** (от греческого νεφρός (нефрос) — «почка») — структурно-функциональная единица почки.

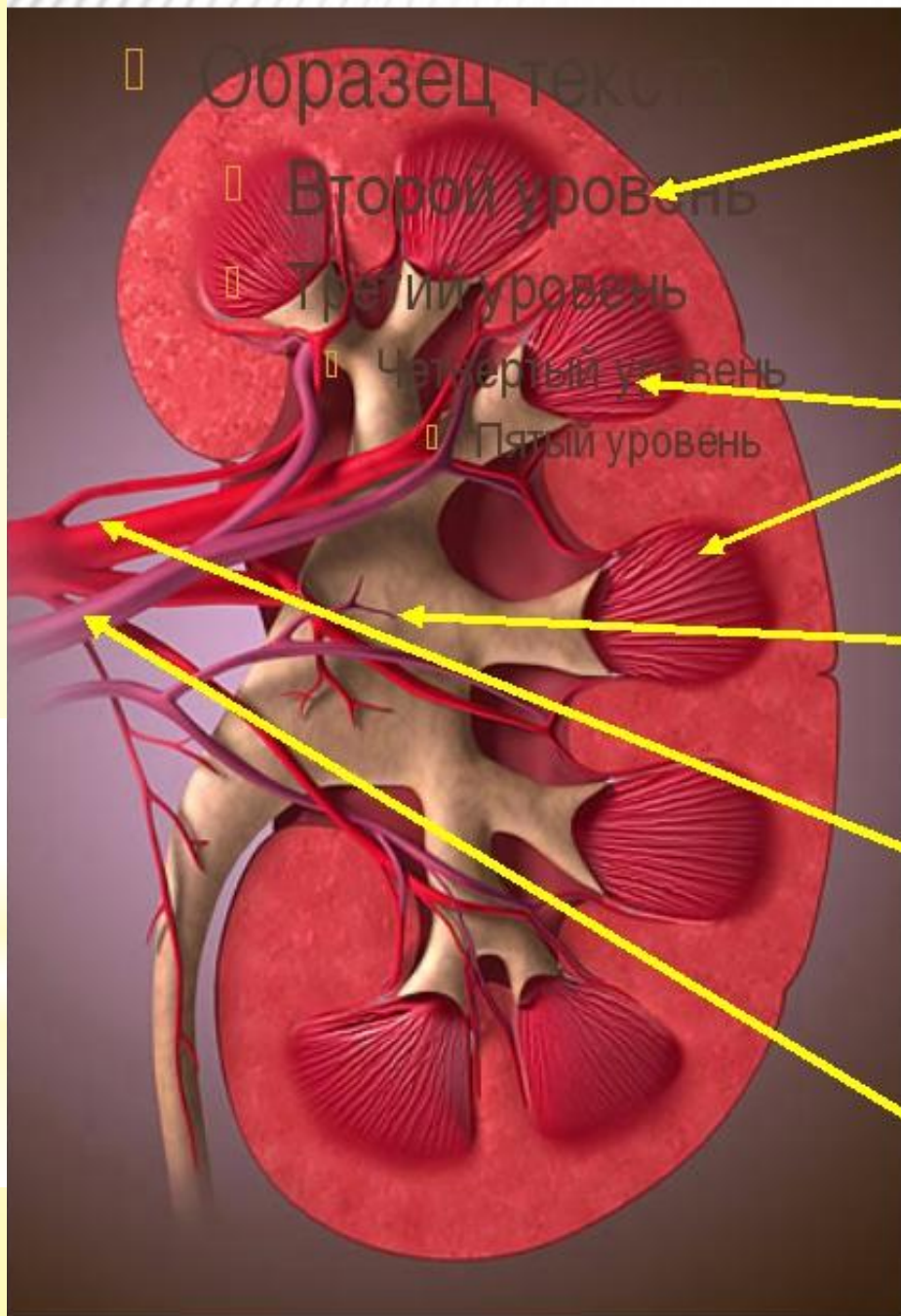
Нефрон состоит из почечного тельца, где происходит фильтрация, и системы канальцев, в которых осуществляются реабсорбция (обратное всасывание) и секреция веществ.

Здесь осуществляется ультрафильтрация плазмы крови, которая приводит к образованию первичной мочи.

**Различают три типа нефронов** — кортикальные нефроны (85 %) и юкстамедуллярные нефроны (15 %), субкапсулярные.







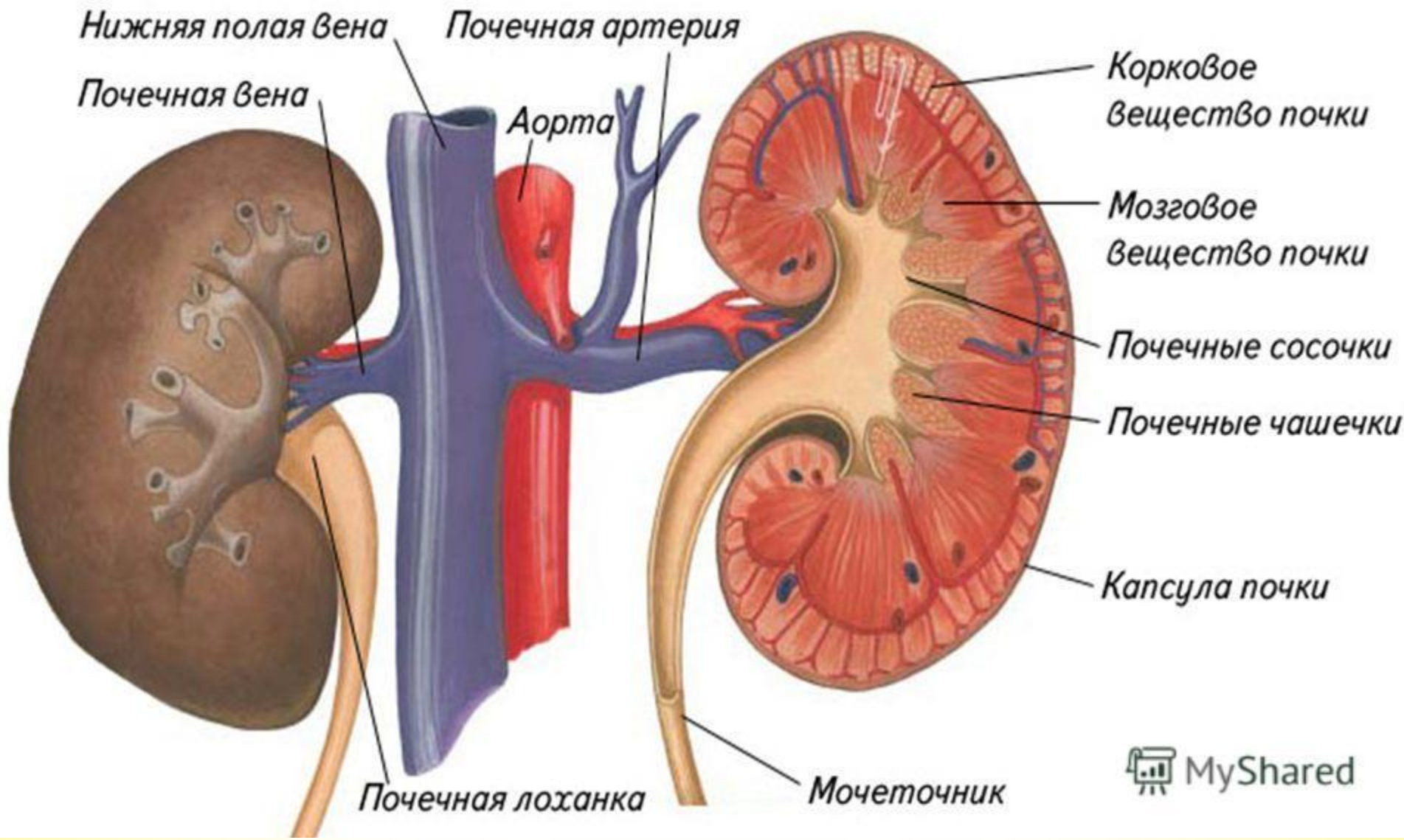
Корковый слой

Мозговой слой  
(почечные пирамиды)

Почечная лоханка

Почечная артерия

Почечная вена





**Кора почек** – темный наружный слой, в который погружены микроскопические почечные тельца – нефроны.

**Мозговое вещество** – представлено многочисленными извитыми канальцами, идущими от капсул нефронов и возвращающимися в кору почек.

**Почечная лоханка** – имеет форму воронки, широкой стороной обращена к пирамидкам, узкой – к воротам почки

**Ворота почки** – вогнутая сторона почки, от которой отходит мочеточник

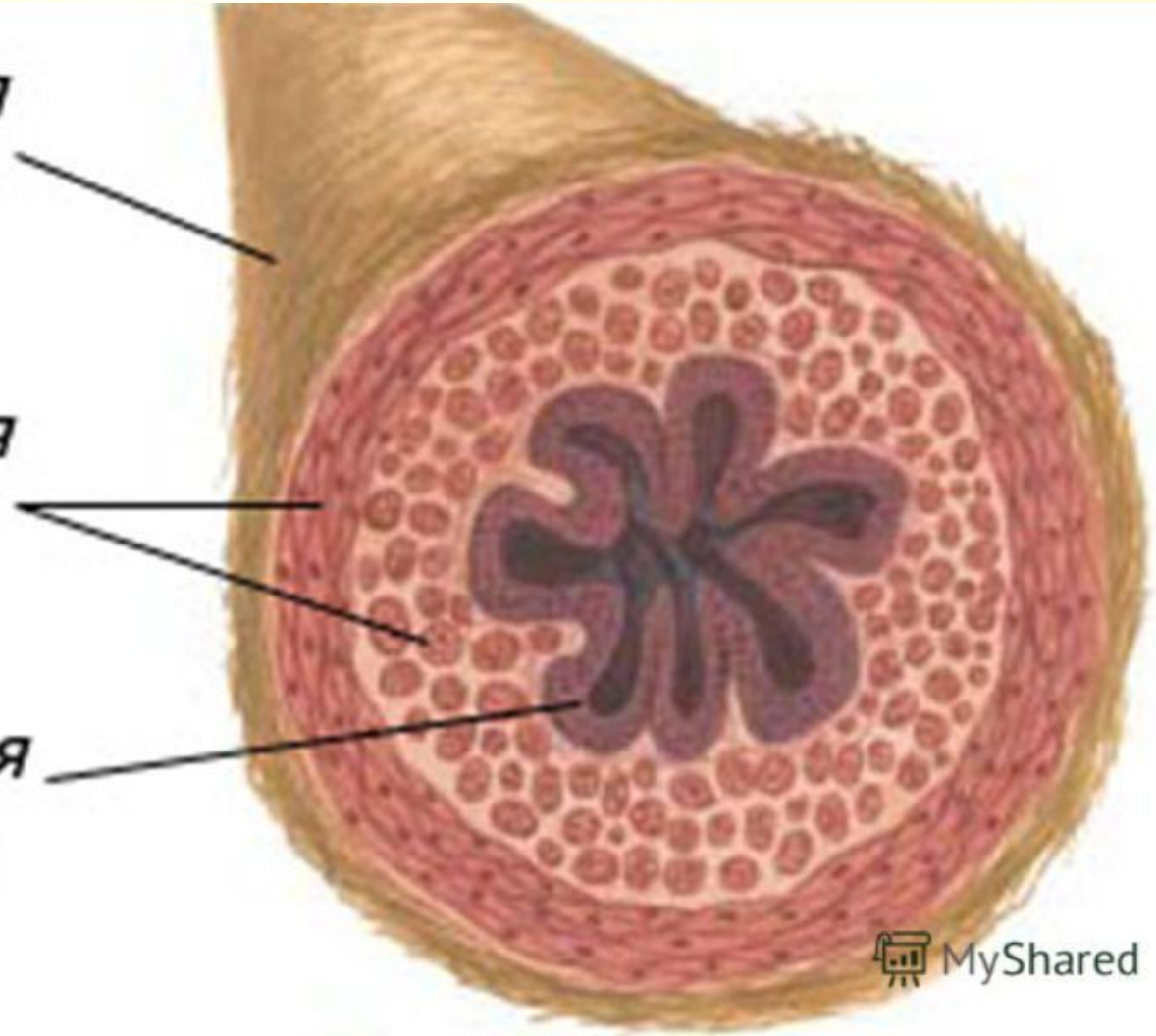
# Мочеточники

Парные трубки 30-35 см, состоят из гладкой мускулатуры, выстланы эпителием, снаружи покрыты соединительной тканью

*Наружная  
оболочка*

*Мышечная  
оболочка*

*Слизистая  
оболочка*



# Мочевой пузырь

Мешок, стенки которого состоят из гладкой мускулатуры, выстланной переходным эпителием.

У мочевого пузыря выделяют верхушку, тело мочевого пузыря, дно мочевого пузыря.

В области дна к нему под острым углом подходят мочеточники

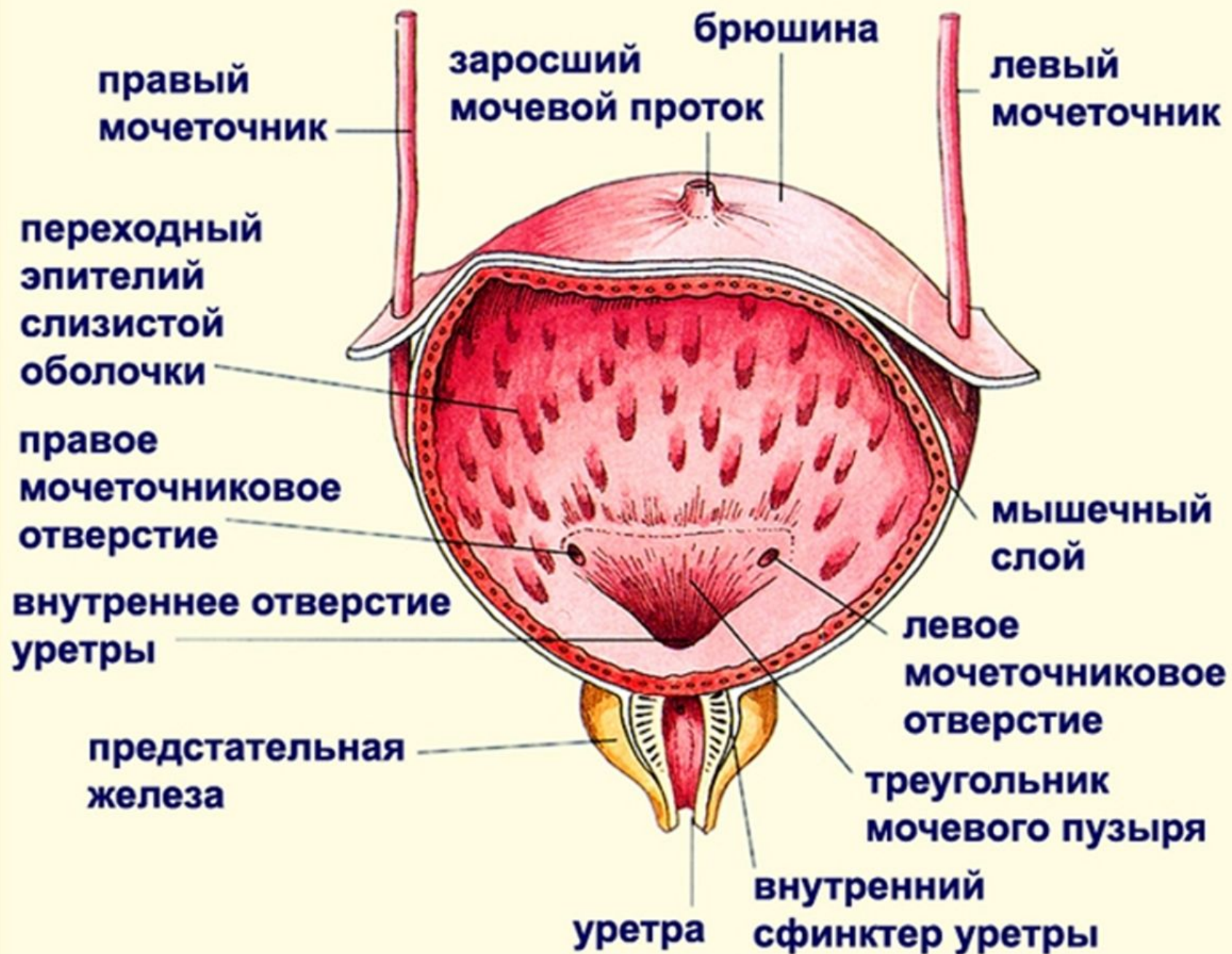
**Правый  
мочеточник**

**Верхушка  
мочевого пузыря**

**Левый  
мочеточник**







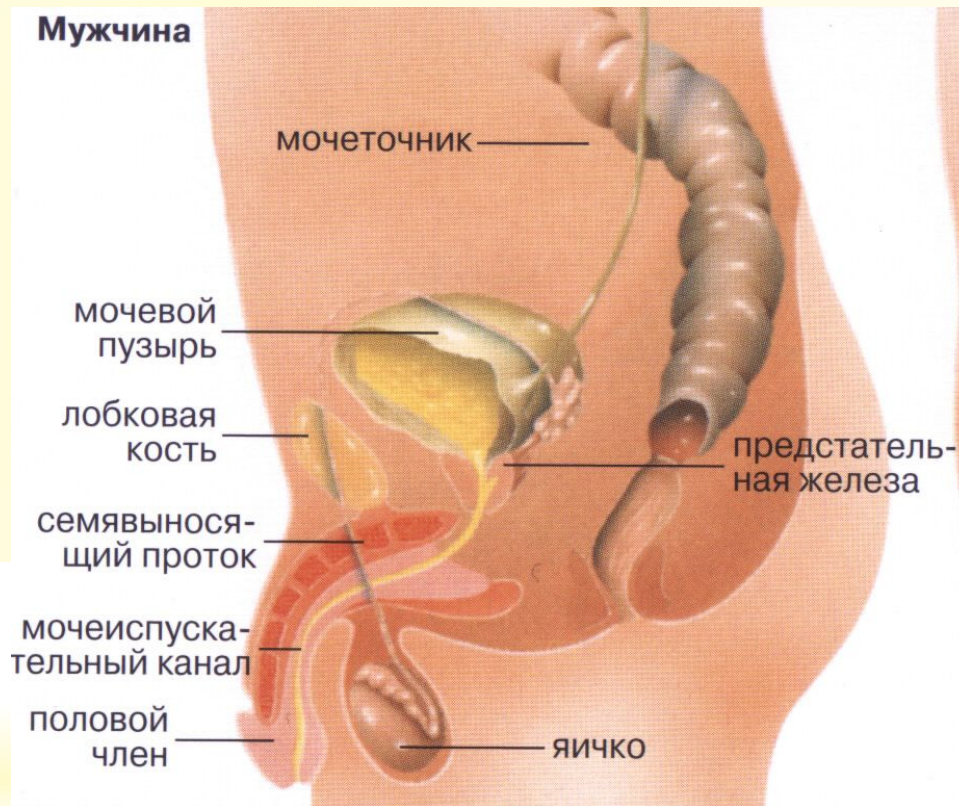
# Мочеиспускательный канал

Трубка, стенки которой состоят из гладкой мускулатуры, выстланной эпителием.

У выходного отверстия канала имеется сфинктер



**Мужчина**



**Женщина**

