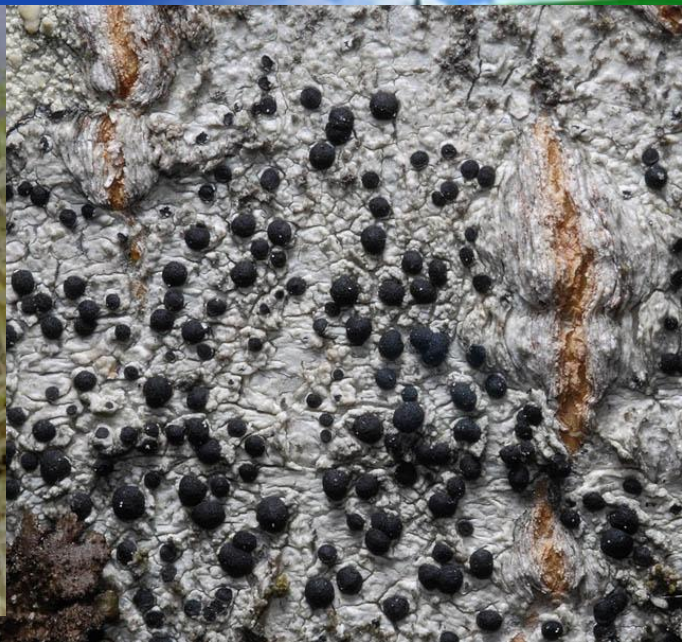


**Проверим
наши знания**

Найди лишнее



Прочти правильно

1. Грибы состоят из микоризы
 2. Питание водорослей гетеротрофное
 3. Лишайники – симбиотические организмы бактерий и водорослей
 4. У лишайников есть органы тела
 5. Водоросли – высшие растения
 6. Лишайники растут в год от 0,1 см до 5 см
 7. У лишайников размножение проще и чаще половое
 8. По отдельности организмы лишайника существуют
-

Выбери нужное

1. Размножение бесполое
 2. Симбиотический организм
 3. Симбиоз гриба и дерева
 4. Автотрофное питание
 5. Чаще размножается кусочками таллома
 6. Растет очень медленно
 7. Гриб не может жить отдельно
 8. Грибница добывает воду с солями
 9. Прикрепляется к субстрату корнями
-

Проверь!

Лишайники
2, 4, 5, 6, 7, 8

«5» - 6б без ошибок

«4» - 5 б + 1 ош

«3» - 4 б + 2 ош

«2» - 3 б + 2 ош

«1» - 2-1 б + 2 ош



Высшие споровые растения

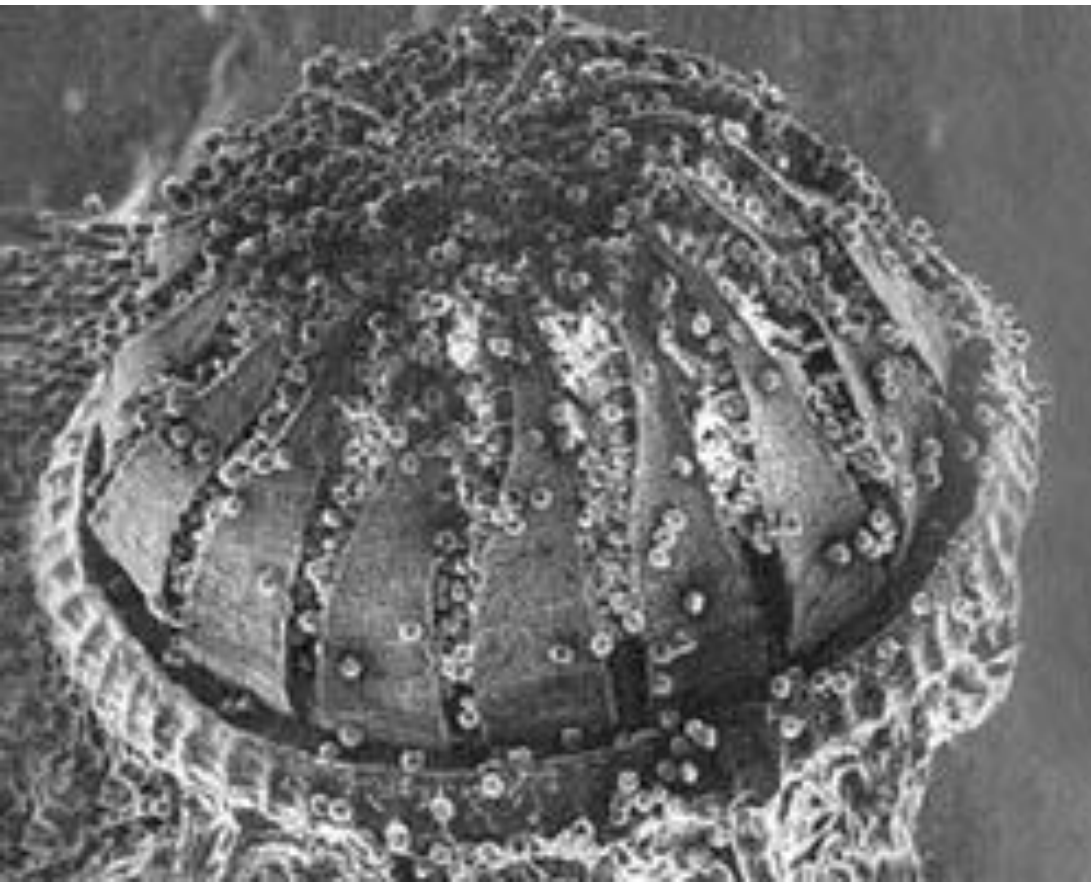
Отдел Мохообразные



Биология 6 кл
МОУ «СОШ №38»
Соколова И А

Среда обитания

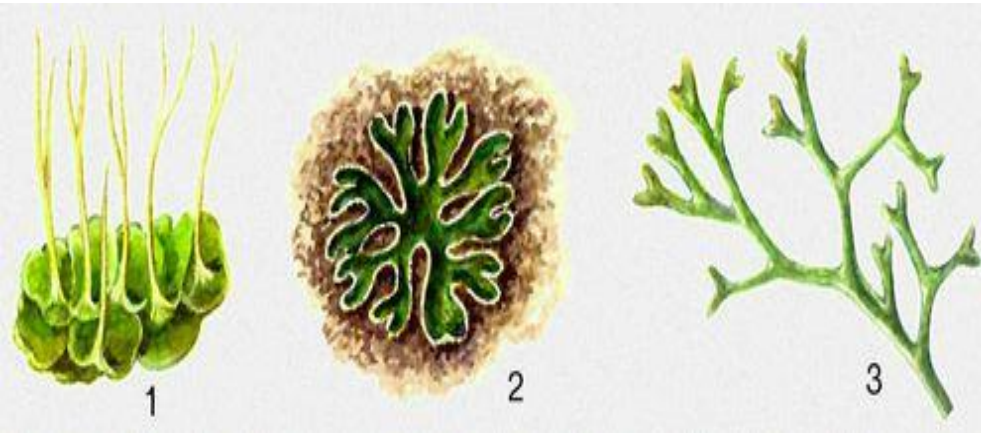
- Влажные места
 - Вода
 - В сухой период – состояние покоя
-



Отдел Высшие растения

Печеночные мхи

- Относятся к низшим растениям
- Тело – таллом
- Ризоидов может не быть
- Риччия



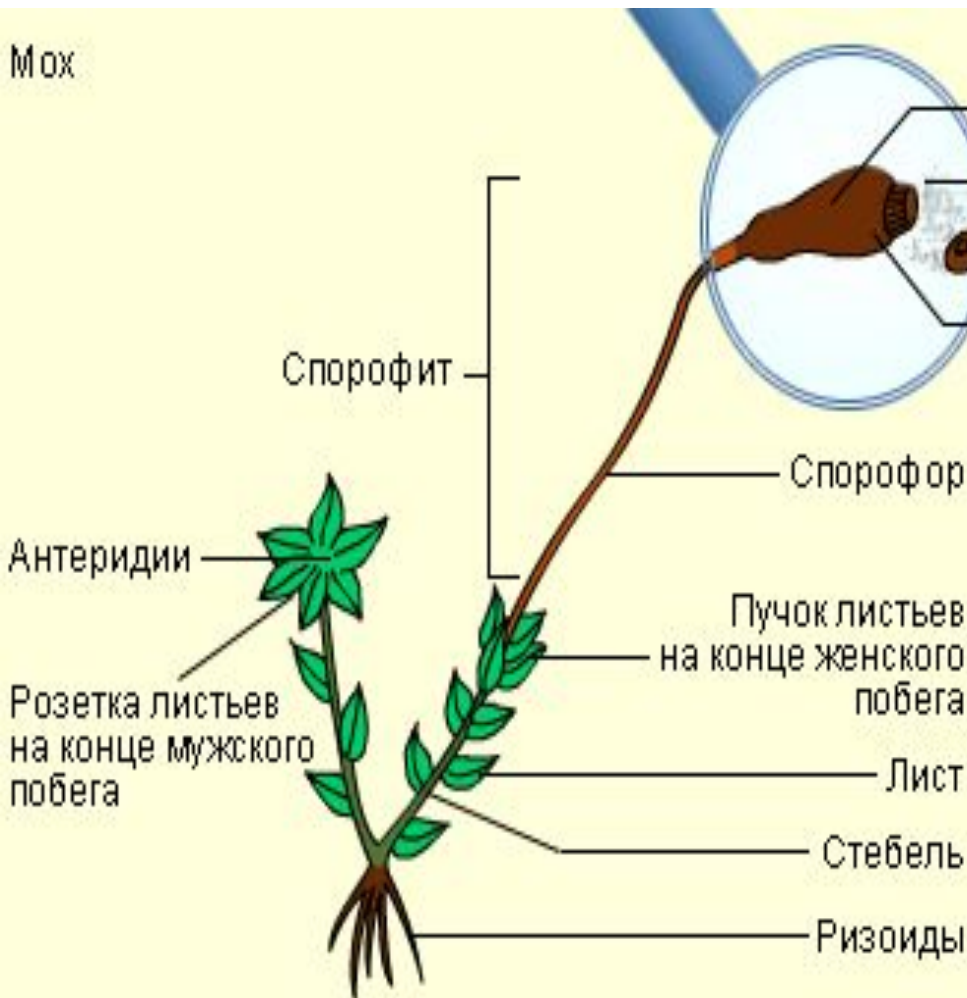
Листостебельные мхи

- Высшие растения
- Тело разделено на органы – стебель, листья
- К субстрату прикрепляется ризоидами
- Кукушкин лен
- сфагnum

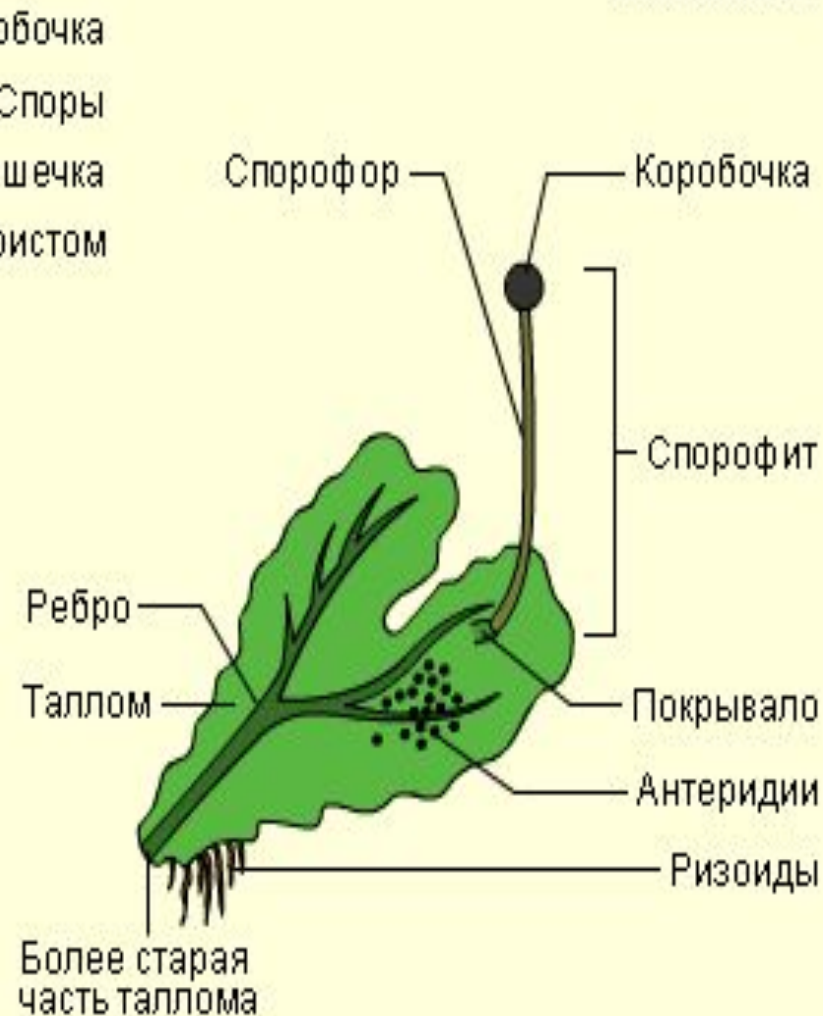


Сравнение мхов

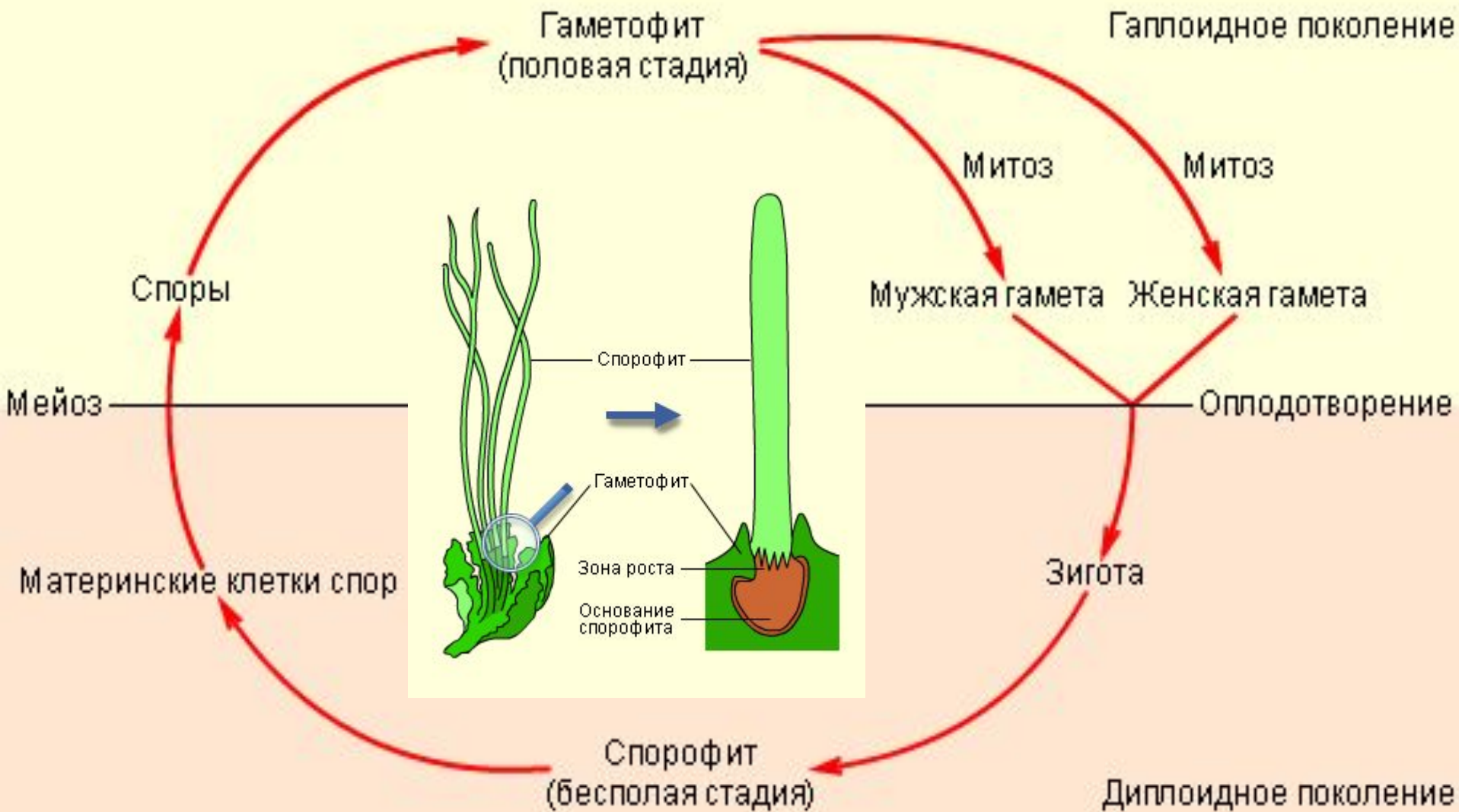
Мох



Печёночник

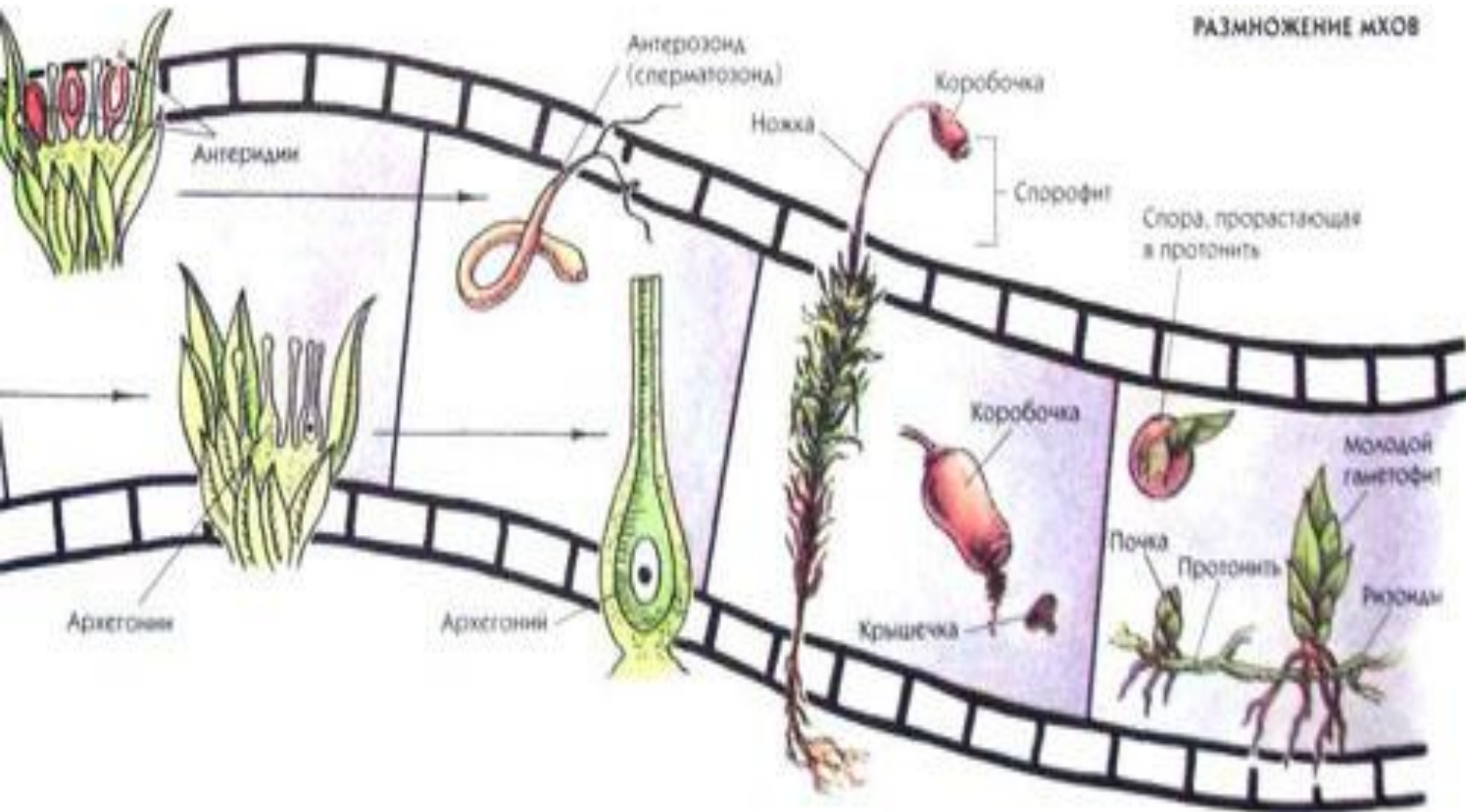


Чередование поколений Гаметофит – спорофит





Размножение мхов



Размножение мхов

Бесполое

- Спорами в спорангиях (коробочках)
- Кусочками таллома или стебля

Половое

- Мужские и женские растения
 - На верхушках – половые органы
 - Половые клетки – гаметы (яйцеклетки и сперматозоиды)
 - Зигота – оплодотворенная яйцеклетка
-

ЖИЗНЕННЫЙ ЦИКЛ МХА

ГАМЕТОФИТНОЕ
ПОКОЛЕНИЕ

ОПЛОДОТВОРЕНИЕ

Женский
гаметофит

Мужской
гаметофит

Антеридий

Архе-
гоний

Спермий

Яйце-
клетка

Мужские половые
органы

Женские половые
органы

Коробочка,
накрытая
колпачком

Зрелый
спорофит

Спорофор

Крышечка

Коробочка

Молодой спорофит

СПОРОФИТНОЕ
ПОКОЛЕНИЕ

Протонема с
почками

Споры

Прорастающие
споры

МЕЙОЗ





Однодомные

- Мужские и женские половые органы на одном растении
- Сфагнум

Двудомные

- Мужские органы на одном растении, а женские органы – на другом
 - Кукушкин лен
-



- Печеночники



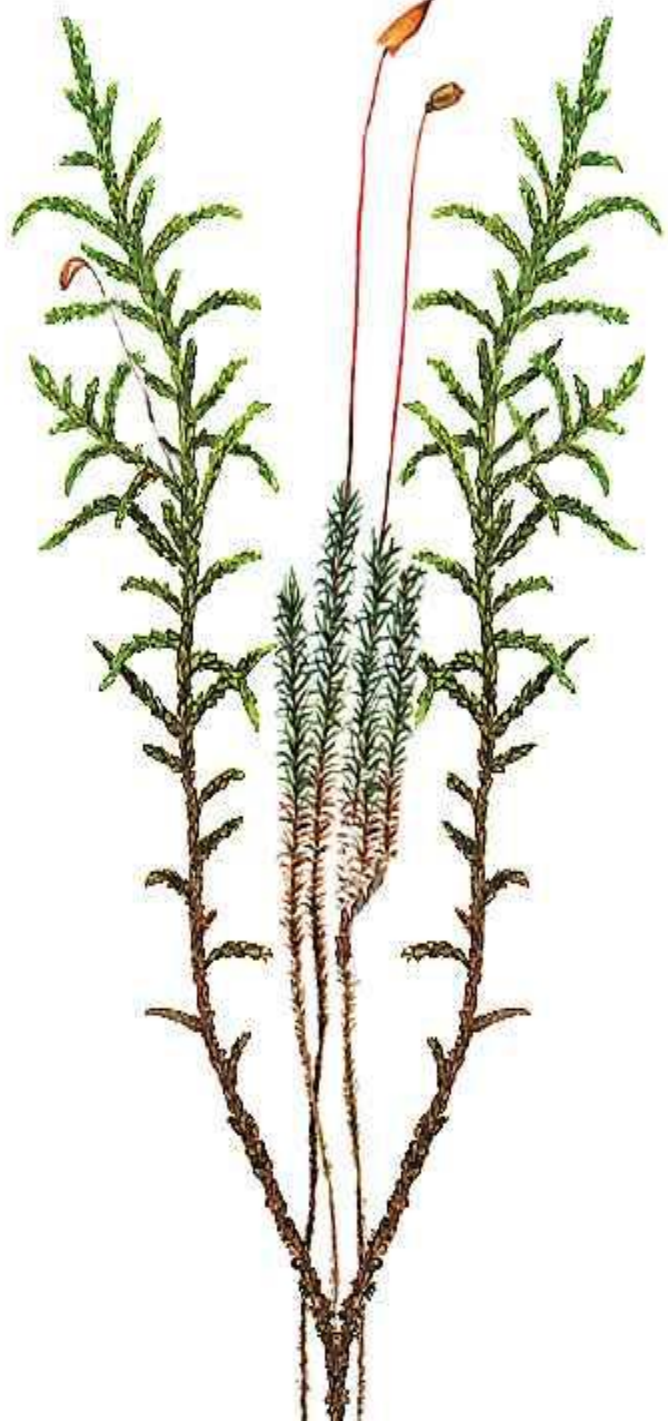
Сфагнум





Кукушкин лен





Лес, зеленый мох, кукушкин лен, молодые побеги
© Ольга Красавина / фотобанк Лори



Значение мхов

- Торф
 - Заболачивание почвы
 - Сырье для промышленности – древесный спирт, карболовую кислоту, пластмассы, изоляционную ленту, смолу и другое
-

Τορφ











