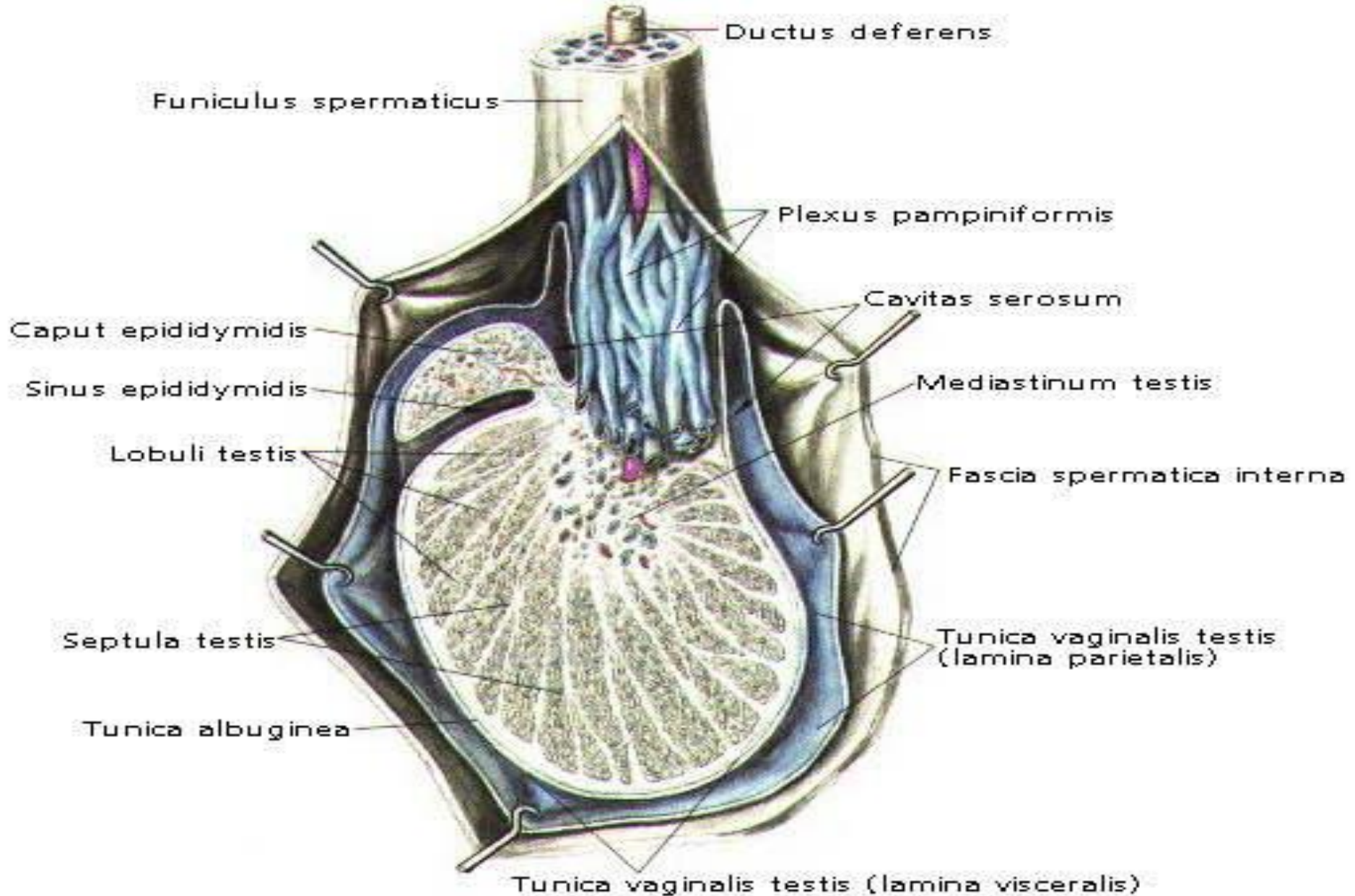


ЯИЧКО

Яичко-парная мужская железа. Расположены в области промежности, в мошонке. Левое яичко располагается выше правого, отделены перегородкой мошонки и окружены оболочками. Поверхность гладкая и блестящая. Имеется две поверхности: более выпуклую латеральную и медиальную и 2 края: задний и передний.

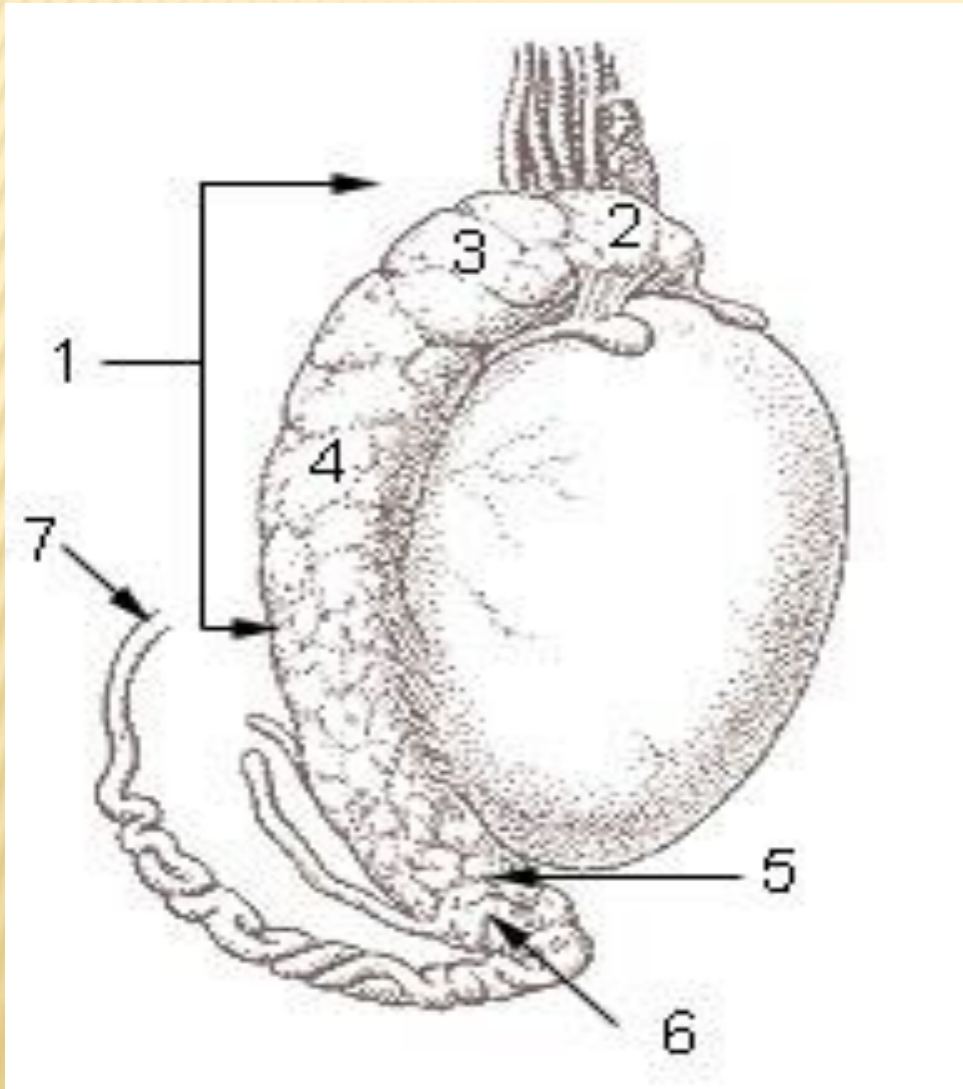
Яичко



Оболочки яичка

1. Кожа мошонки тонкая и имеет более темную окраску по сравнению с другими участками тела. Она снабжена многочисленными крупными сальными железами, секрет которых имеет особый характерный запах.
2. *Tunica dartos*, мясистая оболочка, расположена тотчас под кожей. Она представляет собой продолжение подкожной соединительной ткани из паховой области и промежности, но лишена жира. В ней находится значительное количество гладкой мышечной ткани.
3. *Fascia spermatica externa* — продолжение поверхностной фасции живота.
4. *Fascia cremasterica* представляет собой продолжение *fascia intercruralis*, отходящей от краев поверхностного пахового кольца; она покрывает *m. cremaster*, а поэтому и называется *fascia cremasterica*.
5. *Fascia spermatica interna*, внутренняя семенная фасция, расположена тотчас под *m. cremaster*. Она представляет собой продолжение *fascia transversalis*, охватывает кругом все составные части семенного канатика и в области яичка прилежит к наружной поверхности его серозного покрова.
6. *Tunica vaginalis testis*, влагалищная оболочка яичка, происходит за счет *processus vaginalis* брюшины и образует замкнутый серозный мешок, состоящий из двух пластинок: *lamina parietalis* — пристеночная пластинка и *lamina visceralis* — висцеральная пластинка.
7. *Tunica albuginea* - фиброзная оболочка белесоватого цвета.

ПРИДАТОК ЯИЧКА



- 1: Придаток яичка
- 2: Головка придатка
- 3: Дольки придатка
- 4: Тело придатка
- 5: Хвост придатка
- 6: Проток придатка
- 7: Семявыносящий проток

ФУНКЦИИ ЯИЧКА

Выработка сперматозоидов и выделение в кровеносное русло мужских половых гормонов андрогенов.