

**ЗАЧЁТ ПО ТЕМЕ  
КОЖА**

# Тест

**1. Где образуется первичная моча?**

А — В почечных капсулах.      Б — В почечных канальцах.      В — В мочевом пузыре.

**2. Где образуется вторичная моча?**

А — В почечных канальцах.      Б — В почечных капсулах.      В — В мочеточнике.

**3. Сколько образуется вторичной мочи за сутки?**

А — 1 л.      Б — 1,5 л.      В — 2 л.

**4. В результате нарушений работы каких органов возникает энурез?**

А — Нервной системы.      Б — Нефрона.      В — Мочевого пузыря.

**5. Чем регулируется деятельность почек?**

А — Нервной системой.      Б — Гуморальной секрецией.      В — Нервной и гуморальной секрецией.

**6. Где расположены почечные тельца?**

А — В корковом слое.      Б — В мозговом слое.      В — В почечной лоханке.

**7. Для предохранения от чего почка покрыта снаружи плотной фиброзной капсулой?**

А — От ушибов и сотрясений.      Б — От механических повреждений.      В — От действия вредных химических веществ.

**8. Мочеиспускательный канал у мужчин имеет длину:**

А — 5 — 7 см.      Б — 8 — 10 см.      В — 15 — 18 см.

**9. Длина всех почечных канальцев составляет:**

А — 50 км.      Б — 70 км.      В — 100 км.

**10. Появление белка в моче свидетельствует о:**

А — Неправильном питании.      Б — Нарушении целостности нефрона.      В — Неполном усвоении белков.

Сравните состав первичной и вторичной мочи. Объясните разницу.

ВОДА

СОЛИ

аммиак

МОЧЕВИНА

аминокислоты

ВОДА

СОЛИ

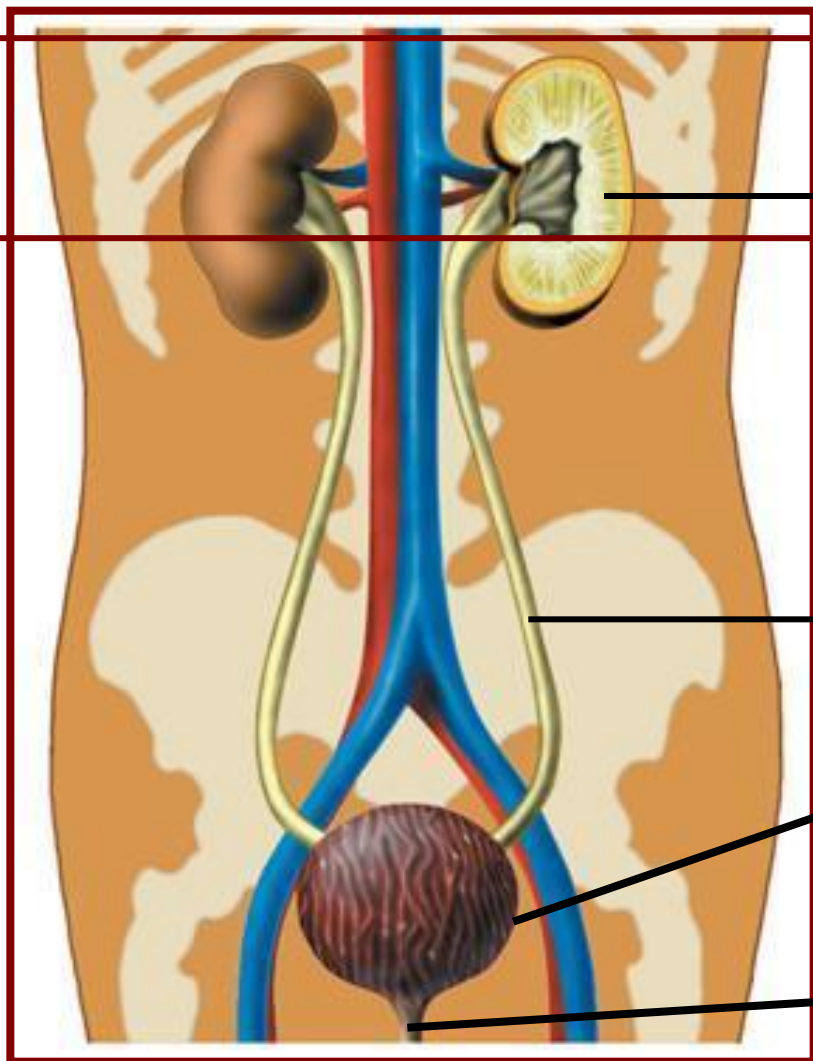
аммиак

МОЧЕВИНА

ГЛЮКОЗА

ВИТАМИНЫ

# Строение мочевыделительной системы



1?

А?

2?

Б?

В?

Г?



# Соотнесите органы выделения с их функциями.

Органы выделения	Функции органов выделения
<p><b>1.Почки.</b></p> <p><b>2. Мочеточники.</b></p> <p><b>3.Мочевой пузырь.</b></p> <p><b>4.Почечная лоханка.</b></p> <p><b>5. Мальпигиев клубочек.</b></p> <p><b>6.Мочеиспускательный канал.</b></p>	<p><b>а) Выведение мочи из почек.</b></p> <p><b>б)Образование первичной мочи.</b></p> <p><b>в)Образование вторичной мочи.</b></p> <p><b>г)Накопление вторичной мочи перед ее поступлением в мочевой пузырь.</b></p> <p><b>д)Накопление мочи.</b></p> <p><b>е) Выведение мочи из организма.</b></p> <p><b>ж) Поддержание постоянства внутренней среды организма и выведение продуктов распада.</b></p>

# СТРОЕНИЕ НОГТЯ

1

НОГТЕВОЙ ВАЛИК

6

КОРЕНЬ НОГТЯ

2

НОГТЕВАЯ  
ПЛАСТИНКА

3

НОГТЕВОЕ ЛОЖЕ

4

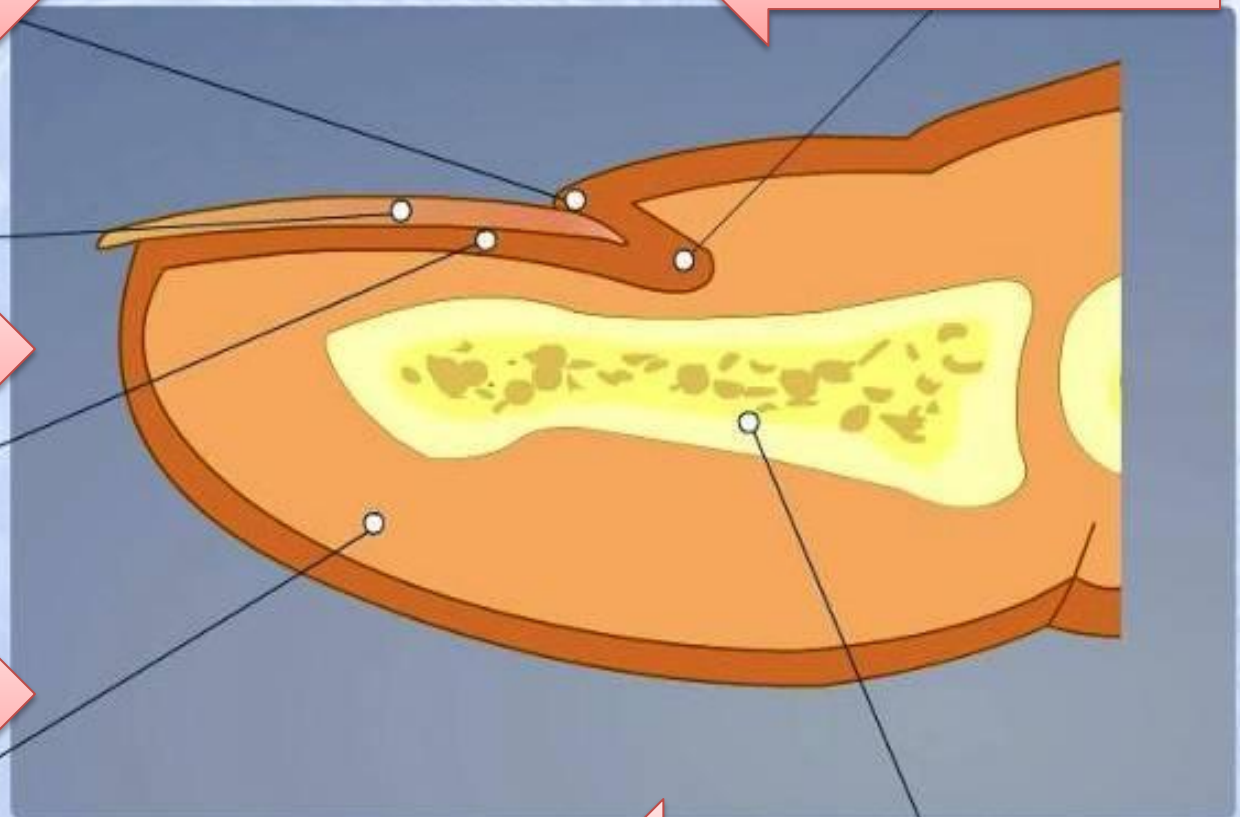
ПАДУШЕЧКА  
ПАЛЬЦА

ФАЛАНГА ПАЛЬЦА

5

А

Б



**1. Структурная единица почки:**

**а) долька ; б) нефрон; в) лоханка г) малая чаша.**

**2. Образование вторичной мочи происходит**

**А) в мочевом пузыре; б) в канальцах; в) в почечной вене**

**3. В почке содержится нефронов**

**А) 5000; б) 1000 ; в) 1000000 ; г) 500 тыс.**

**4. В состав нефронов не входит**

**А) клубочек ; б) канальцы ; в) капсула; г) лоханка**

**5. Наличие какого вещества свидетельствует о заболевании**

**А) белки ; б) мочевины; в) соли аммония**

**6. Какой орган не относится к мочевыделительной системе**

**А) почки ; б) печень; в) мочеточник ; г) мочевого пузыря**

**7. Мочевыделительная система удаляет**

**А) углекислый газ ; б) непереваренные остатки пищи; в) жидкие продукты распада веществ**

**8. Каое количество первичной мочи образуется в сутки**

**А) 1 л; б) 10 л; в) 150 л**

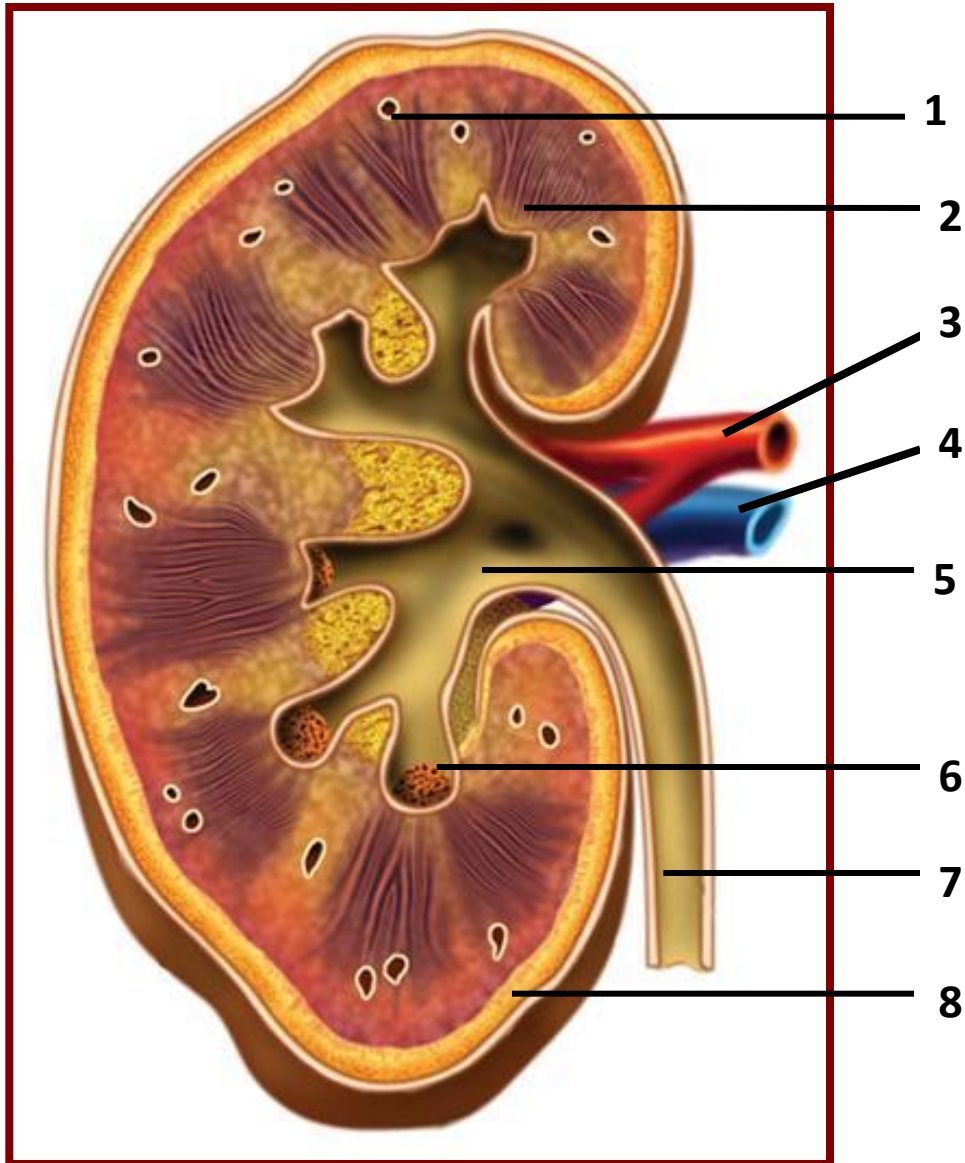
**9. Как называется внутренний слой почки**

**А) корковый ; б) мозговой ; в) почечная лоханка**

**10) Центр рефлекса мочеиспускания находится**

**А) в спинном мозге ; б) в головном мозге.**

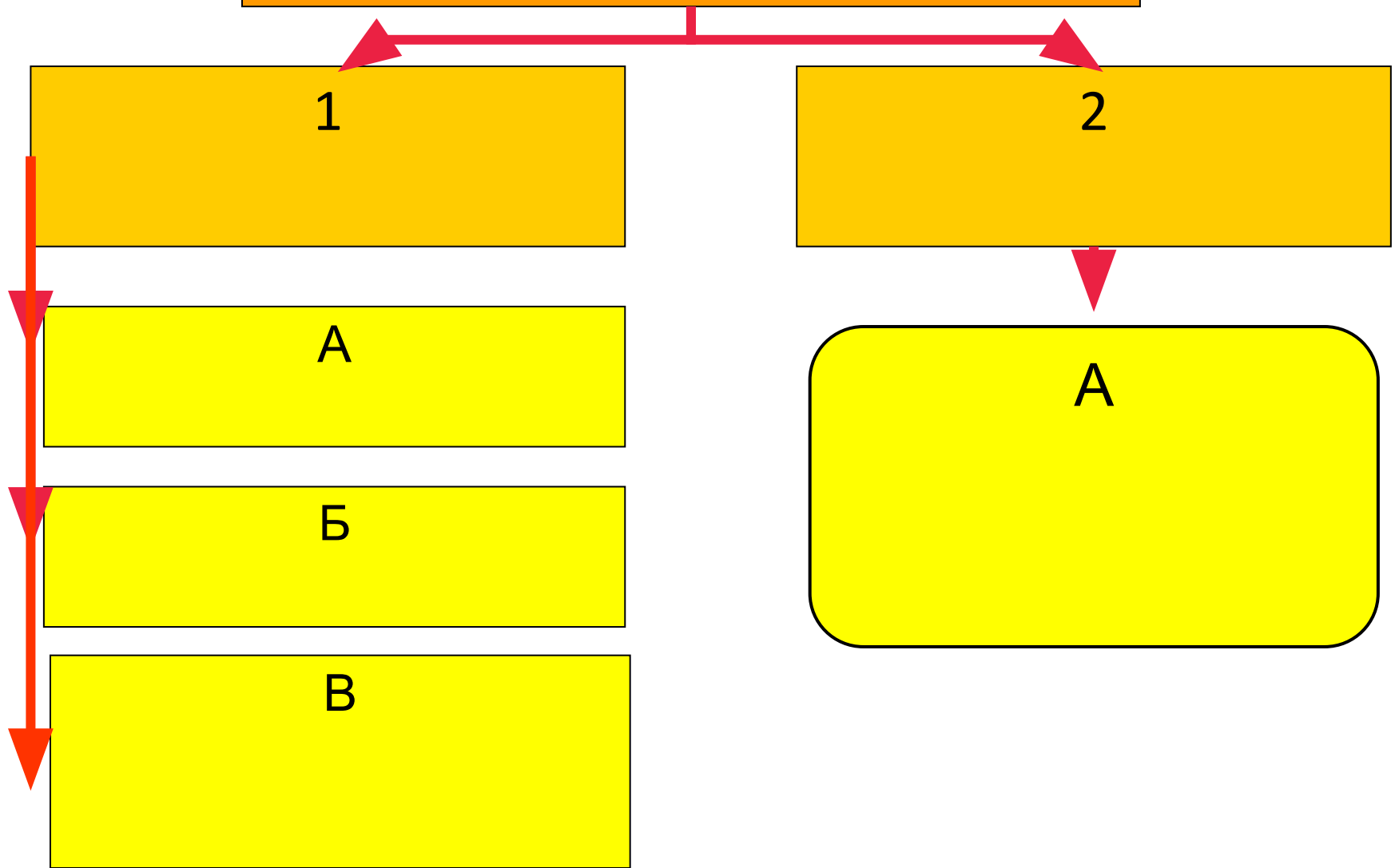
# Строение почки





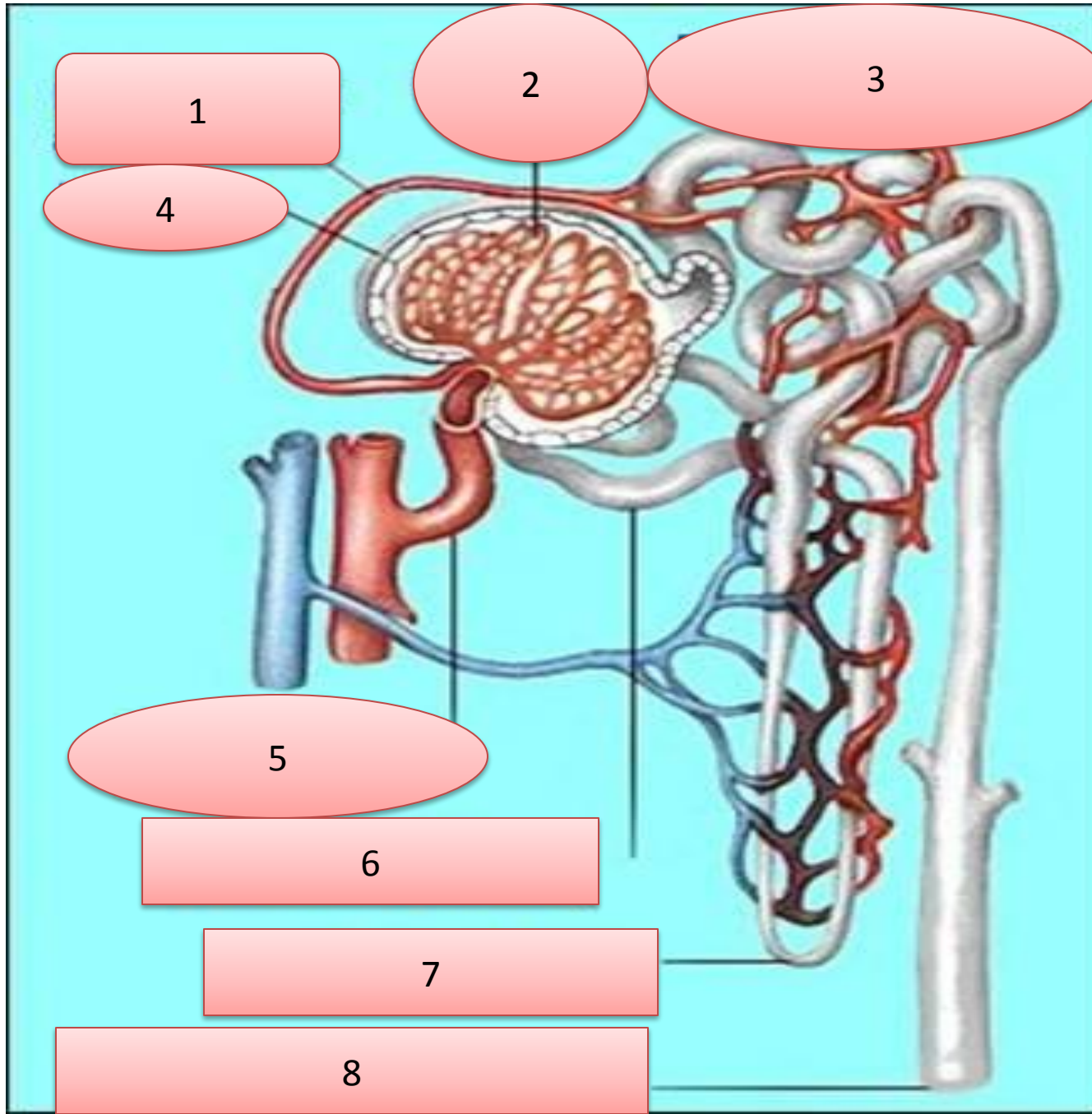
# Составьте рассказ по схеме

## Регуляция работы почек



1. От курения кожа и зубы становятся жёлтым  да
2. Кожа становится жёлтой и угреватой, если человек ест много жирной, мучной и острой пищи?  да
3. Чёрные угри содержат грязь  нет
4. От употребления алкоголя на лице появляются красные прожилки, а нос краснеет?  да
5. Кожа становится сальной при занятиях спортом и физической работой?  нет
6. При употреблении овощей кожа становится упругой, эластичной?  да
7. Чтобы кожа выглядела красивой, надо совсем исключить из рациона жиры?  нет
8. Использование косметики может привести к появлению прыщей?  да

# Микроскопическое строение почки

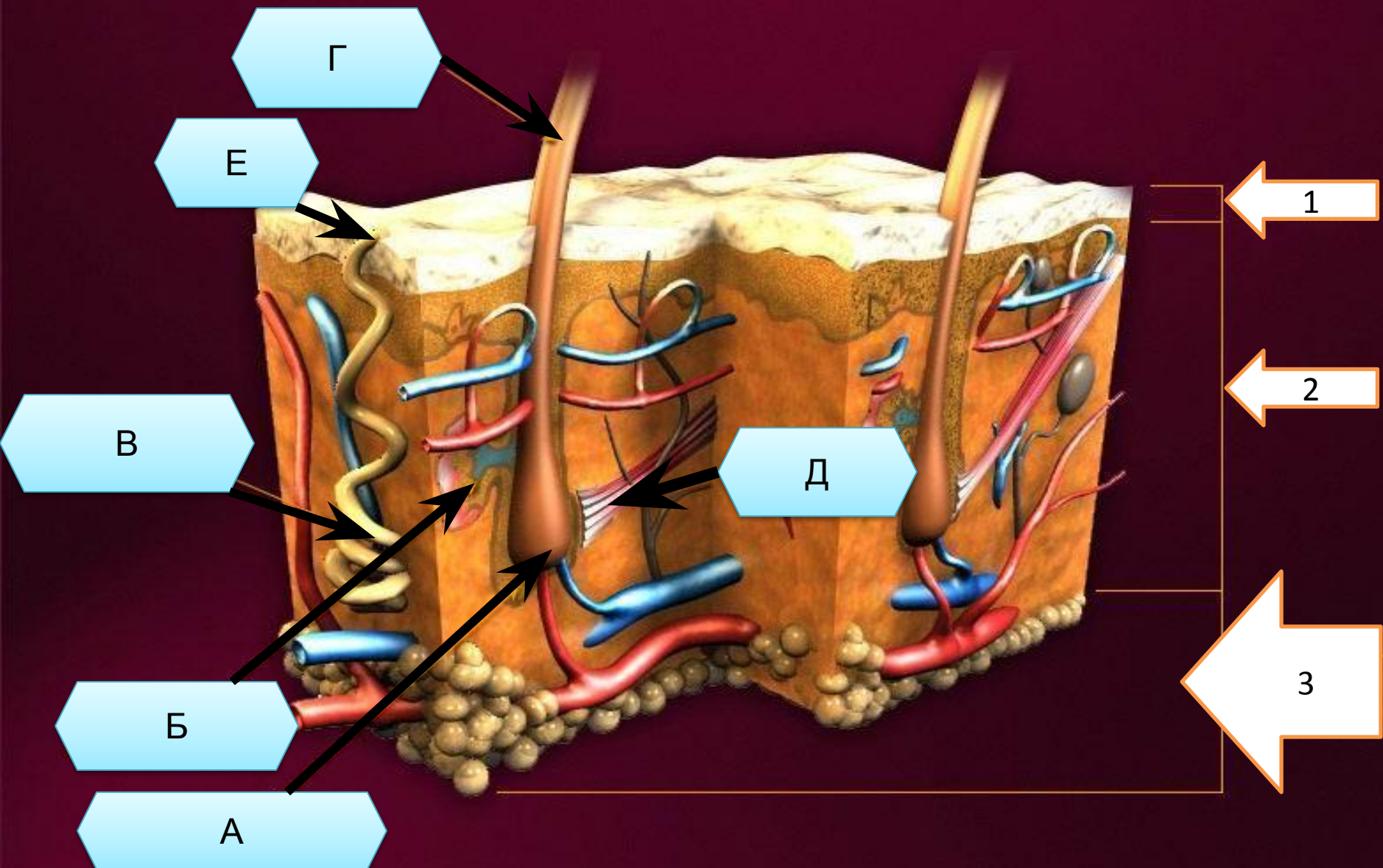


# 2

## Вставьте пропущенные слова.

1. Почка представляет собой парный \_\_\_\_\_ орган.
2. Вогнутая часть обращена к позвоночнику и называется \_\_\_\_\_.
3. Туда входит почечная \_\_\_\_\_, несущая неочищенную кровь, а выходит почечная \_\_\_\_\_ и \_\_\_\_\_.
4. Снаружи располагается \_\_\_\_\_ вещество почки, а внутри \_\_\_\_\_, состоящее из почечных \_\_\_\_\_.
5. Готовая моча собирается в \_\_\_\_\_ перед поступлением в мочеточник.
6. Структурной единицей почки является \_\_\_\_\_.
7. Он имеет в своем составе \_\_\_\_\_, \_\_\_\_\_, \_\_\_\_\_.

# Строение кожи



1. Выдавливание угрей поможет быстрее избавиться от них?  нет
2. Наше настроение не влияет на состояние кожи?  нет
3. Чрезмерное частое мытье ведёт к пересушиванию кожи?  да
4. Можно ли пользоваться маминой косметикой?  нет
5. Закаливание влияет на состояние кожи, она становится упругой и эластичной?  да
6. Стал ходить в бассейн, а ногти стали ломкими, покрылись белым налётом?  нет

## Выберите из предложенных суждений правильные

3

1. Основная функция органов выделения — поддержание постоянства внутренней среды организма и прежде всего плазмы крови.
2. Кортикальное вещество почки состоит из почечных пирамид.
3. Моча представляет собой концентрированный солевой раствор, состоящий из солей мочевого, щавелевой, фосфорной и других кислот, а также из мочевины.
4. Моча образуется из плазмы крови.
5. Вторичная моча — это профильтрованная плазма крови.
6. Основным органическим веществом в моче является мочевина.
7. Если в крови много сахара и белка, они появятся и в моче.
8. При повреждении канальцев нарушается обратное всасывание необходимых организму веществ.
9. Мочеточник впадает в мочевой пузырь под прямым углом.
0. Слизистая оболочка пустого мочевого пузыря складчатая, при его наполнении складки расправляются.



**Таблица: «Образование мочи».**

Этапы мочеобразования	Процессы	Где образуется	Состав
<b><i>I. Образование первичной мочи</i></b>	<b><i>1</i></b>	<b><i>3</i></b>	<b><i>5</i></b>
<b><i>II. Образование вторичной мочи</i></b>	<b><i>2</i></b>	<b><i>4</i></b>	<b><i>6</i></b>



1. Концентрация мочевины во вторичной моче по сравнению с первичной увеличивается в ... раз.
2. Чтобы образовался 1 л конечной мочи, через почечные канальца должно пройти ... первичной мочи.
3. Непроизвольное мочеиспускание у детей старшего возраста и у взрослых, а также ночное недержание мочи свидетельствует о ...
4. В среднем за сутки с мочой выделяется 60 г солей, большая часть — это ...
5. Моча представляет собой прозрачную жидкость светло-желтого цвета. При отстаивании выпадает осадок, образовавшаяся муть состоит из ...
6. Из мочевого пузыря моча сразу не выводится. Опорожнение происходит только после его ...
7. Первичная моча образуется в полостях капсул ...
8. Вторая фаза образования мочи происходит в ...
9. Первичная моча похожа на ...
0. Почки вместе с другими органами обеспечивают постоянство состава внутренней среды организма, которое называется ...

1. Что является структурной единицей почек?
2. Каким веществом обусловлен неприятный запах мочи?
3. Какова длина почечных канальцев?
4. Сколько мочи может вместиться в мочевом пузыре?
5. Какие органические вещества, находящиеся в моче, свидетельствуют о плохой работе почек?
6. Какого вещества в моче больше всего?
7. Что произойдет, если в потребляемой пище будет недосыток поваренной соли?
8. На что похожа первичная моча?
9. Где открывается наружное отверстие мочеиспускательного канала у женщин?