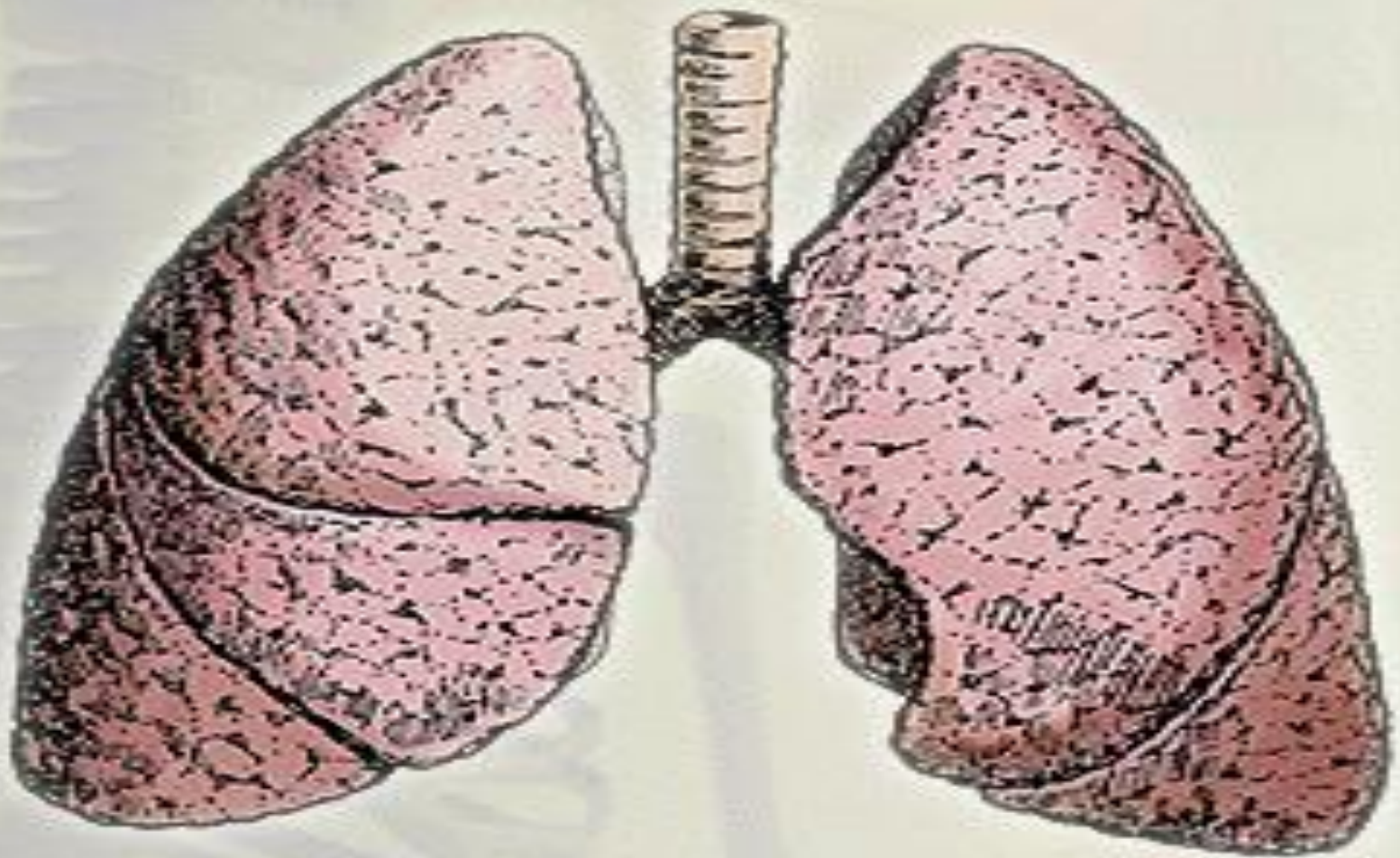
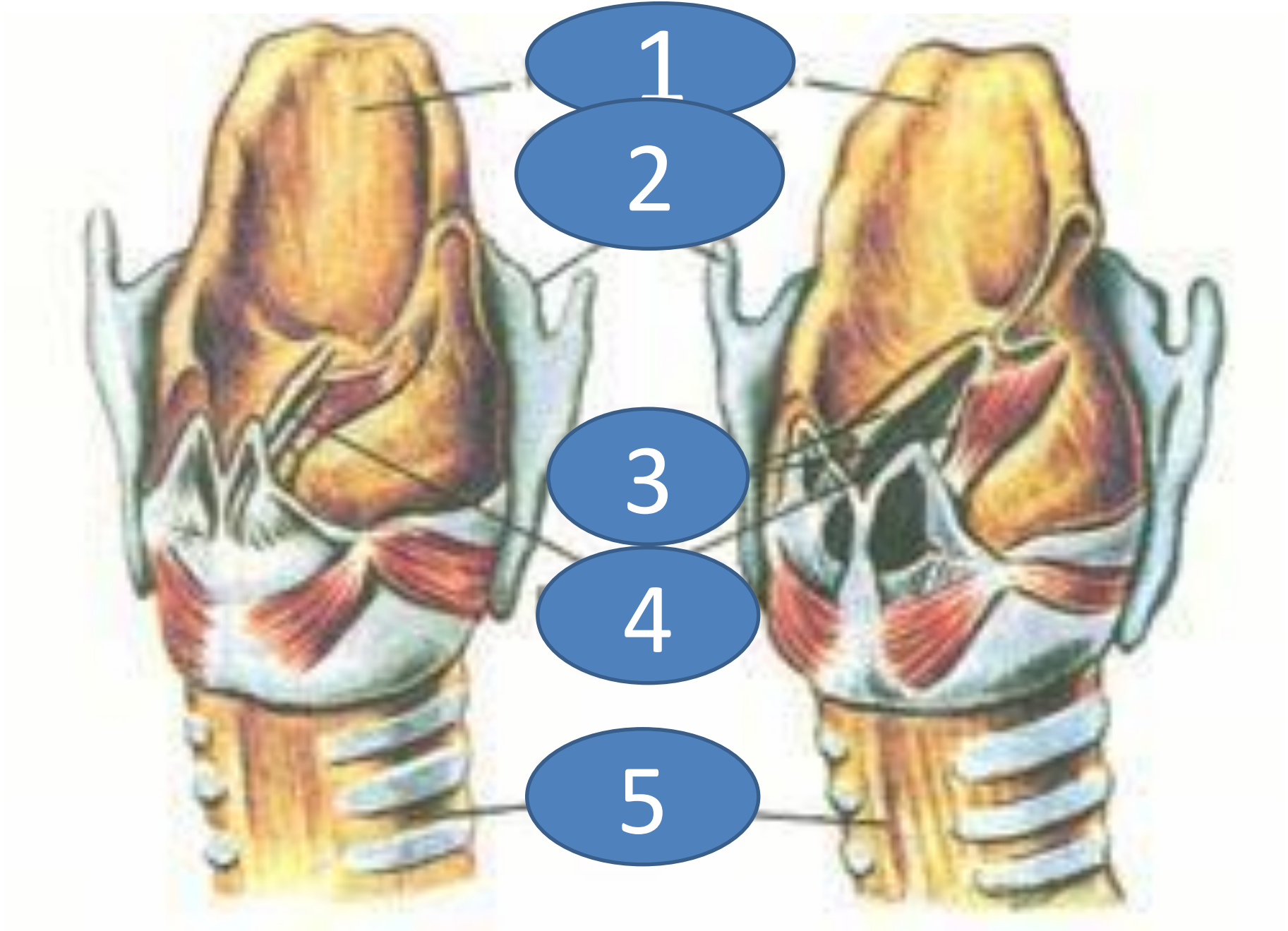


# **Зачёт по теме ДЫХАНИЕ**





1

2

3

4

5

# НЕРВНАЯ РЕГУЛЯЦИЯ

1

2

ОСУЩЕСТВЛЯЕТСЯ

3

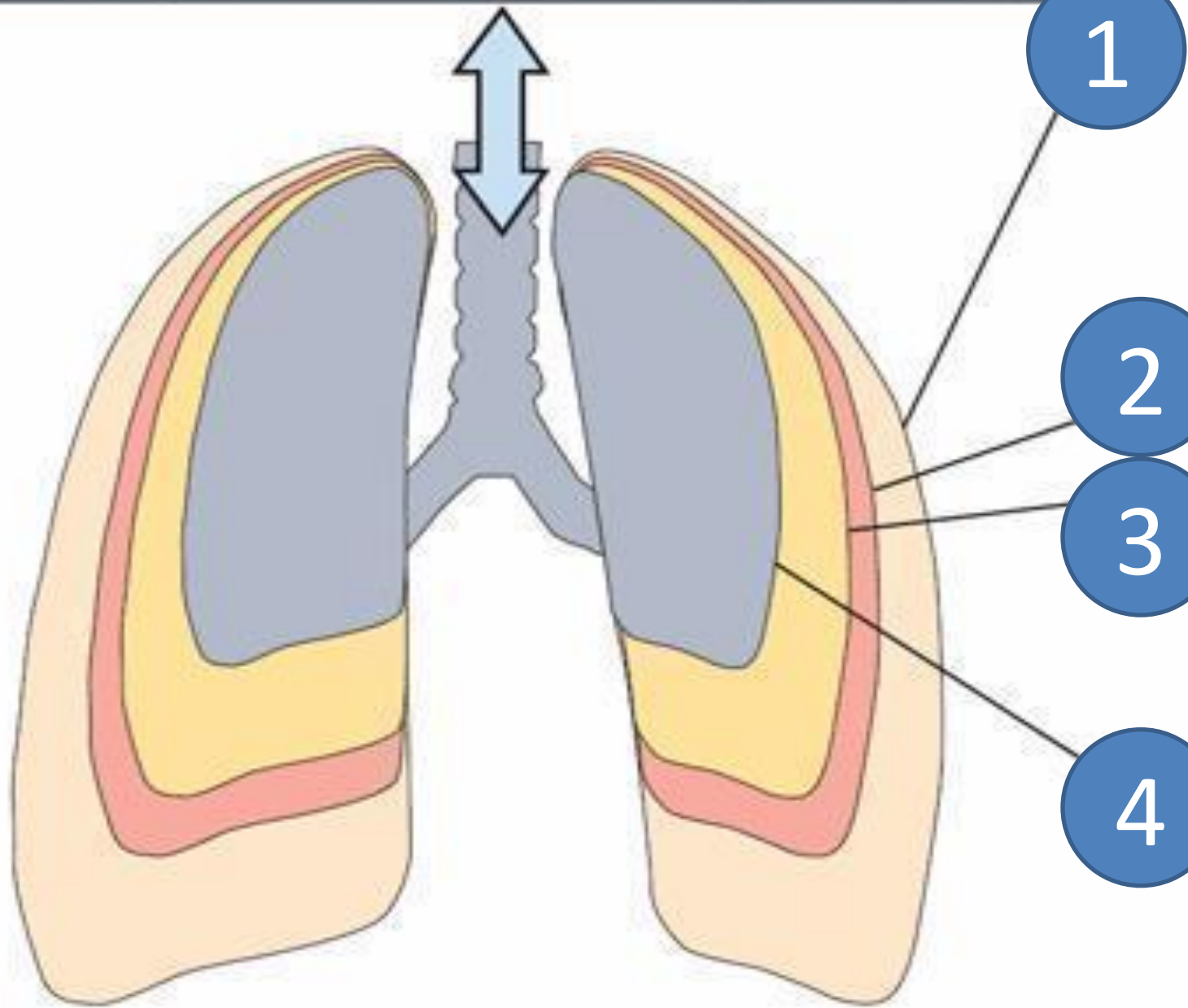
4

**Воздействие на холодовые, болевые и др. рецепторы может приостановить дыхание.**

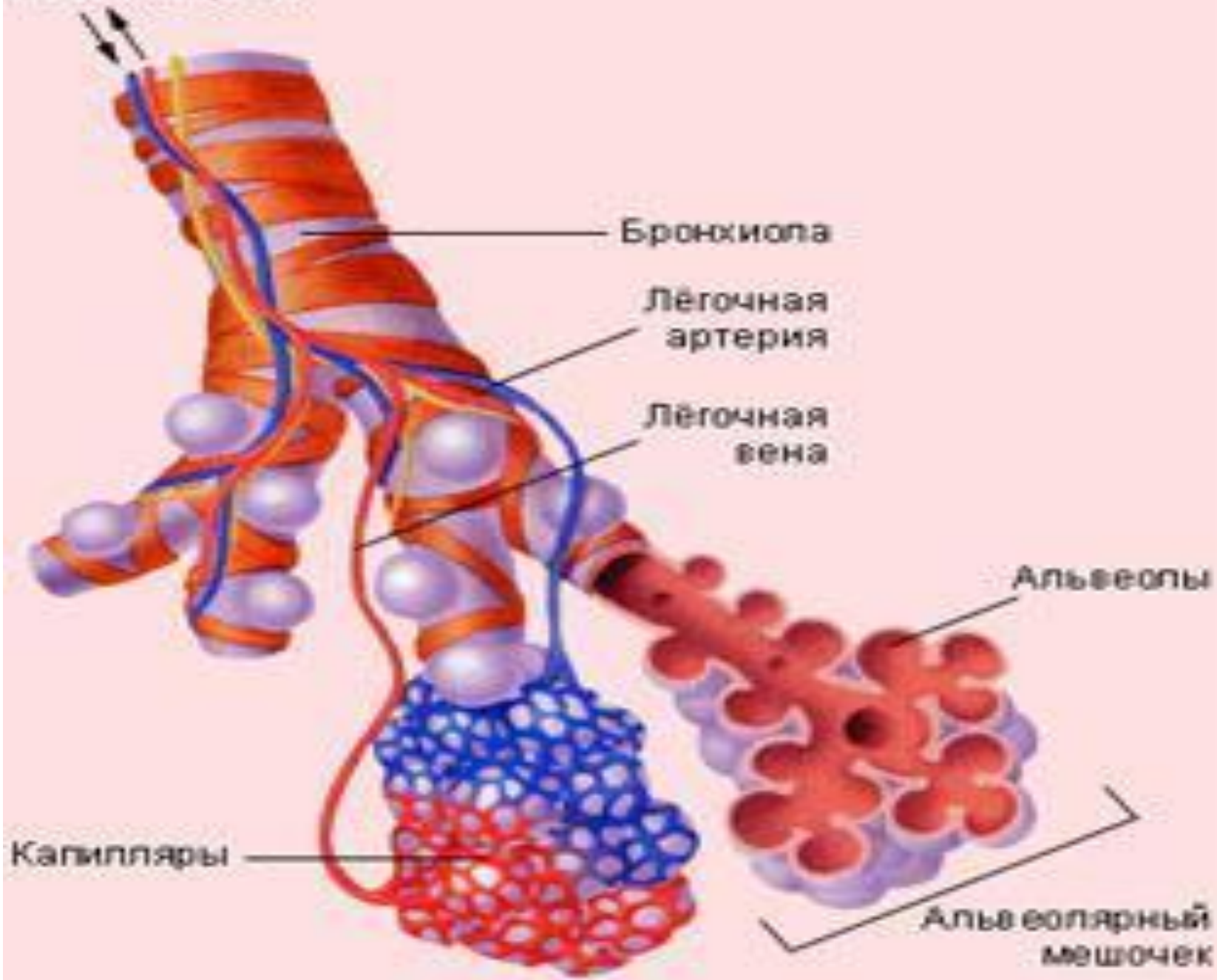
**Мы можем произвольно ускорить или остановить дыхание.**

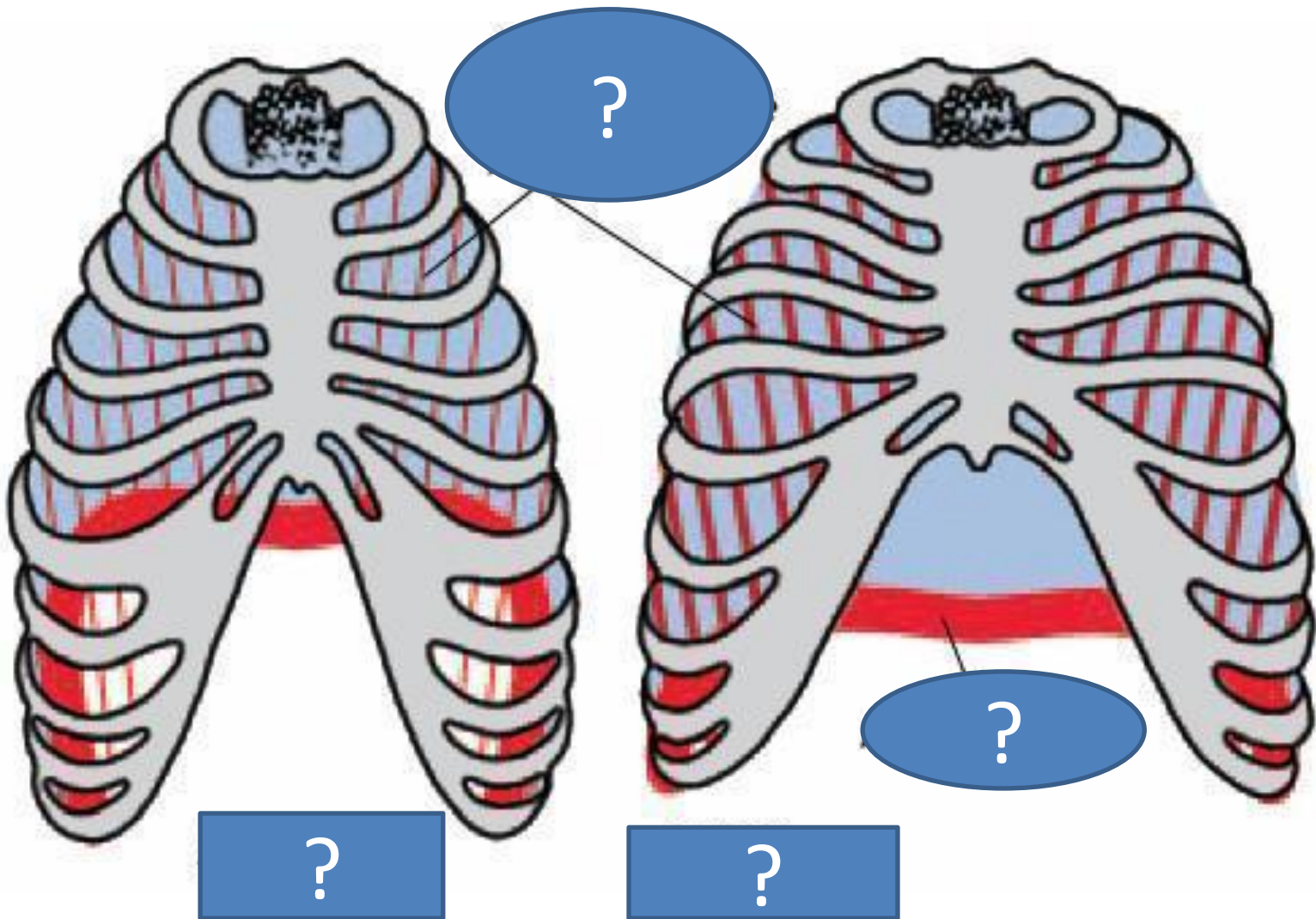


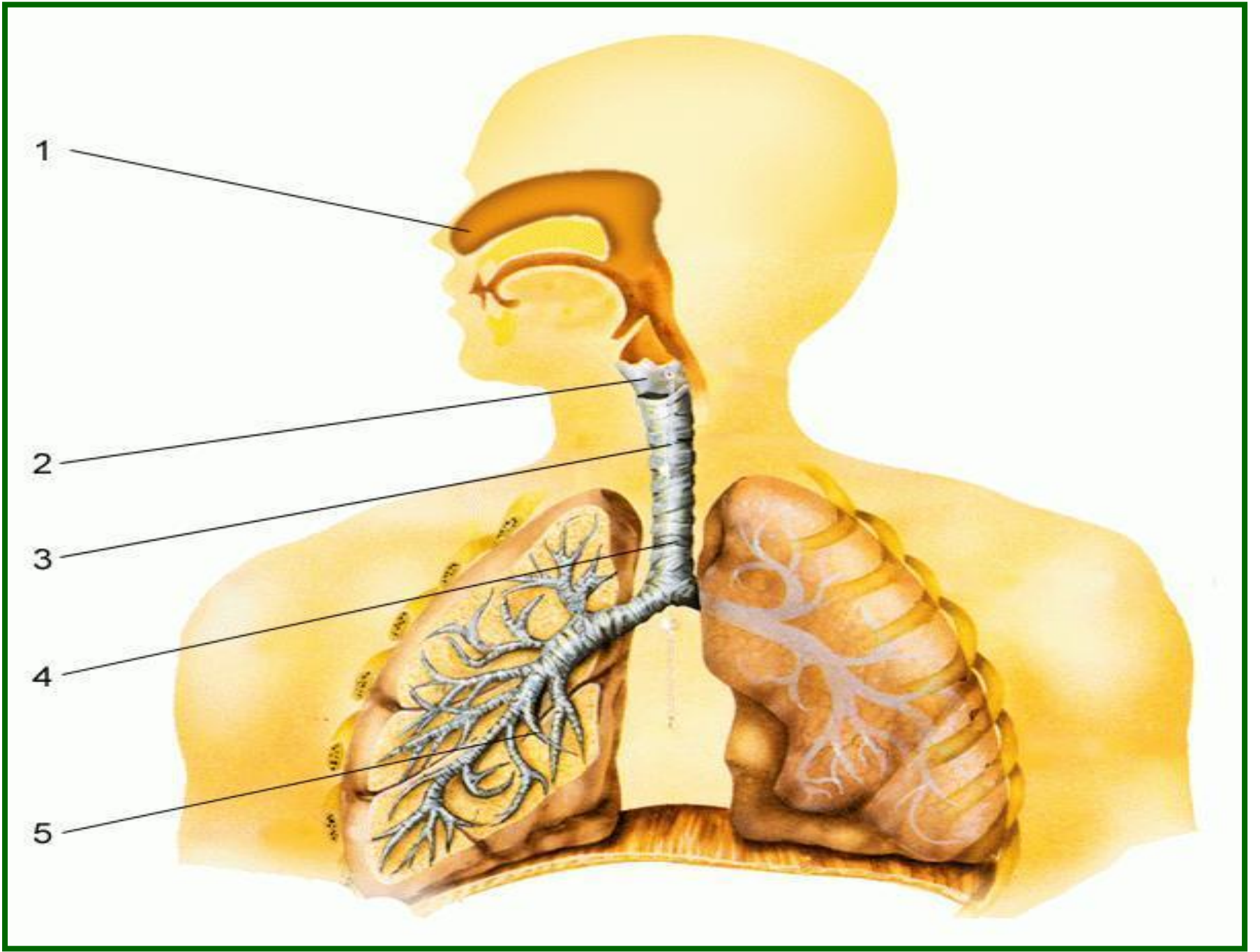
Diagram illustrating the layers of the thoracic wall and the relationship between the lungs and the chest wall.



Течение крови





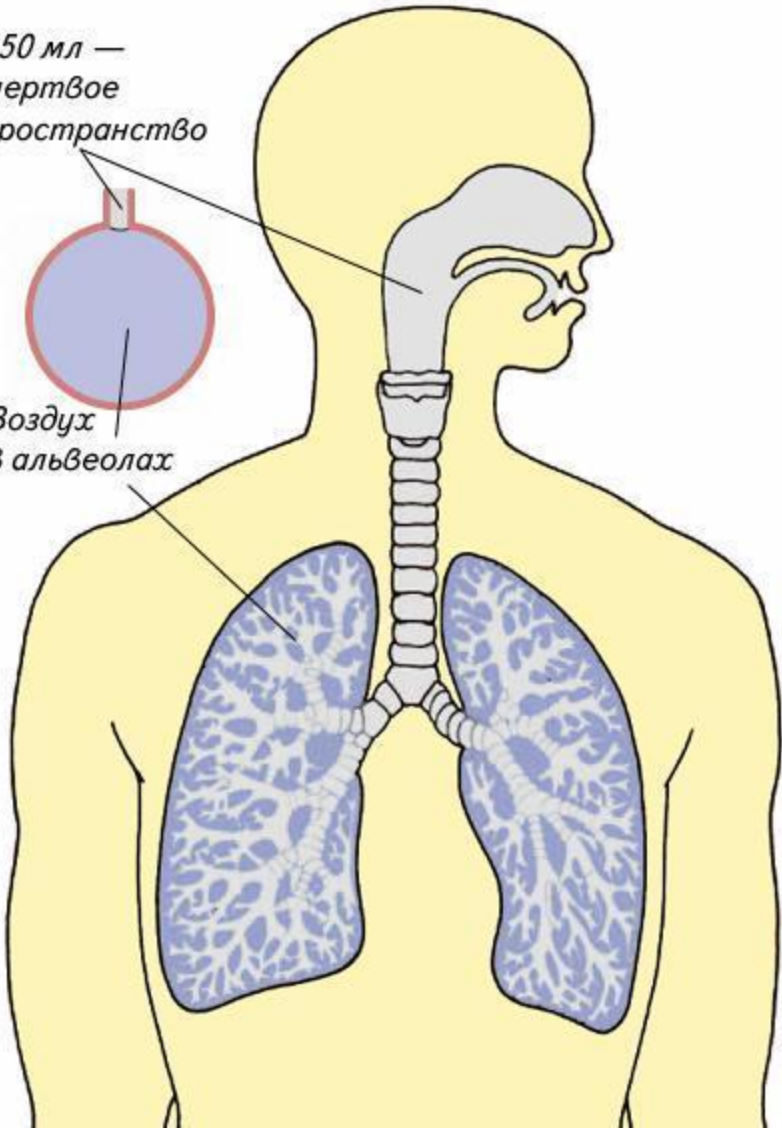




1. В каком органе дыхания воздух обогревается?
  - А) носовая полость;
  - Б) гортань;
  - В) трахея.
2. В каком органе дыхания находятся голосовые связки?
  - А) носовая полость;
  - Б) гортань;
  - В) трахея.
3. У какого органа передняя стенка образована хрящевыми полукольцами?
  - А) носовая полость;
  - Б) гортань;
  - В) трахея.
4. Как влияет крик на голосовые связки?
  - А) никак не влияет;
  - Б) улучшает;
  - В) ухудшает.
5. Какой из перечисленных органов не относится к дыхательной системе?
  - А) лёгкие;
  - Б) трахея;
  - В) лёгочная артерия;
  - Г) бронхи.

150 мл —  
мертвое  
пространство

Воздух  
в альвеолах

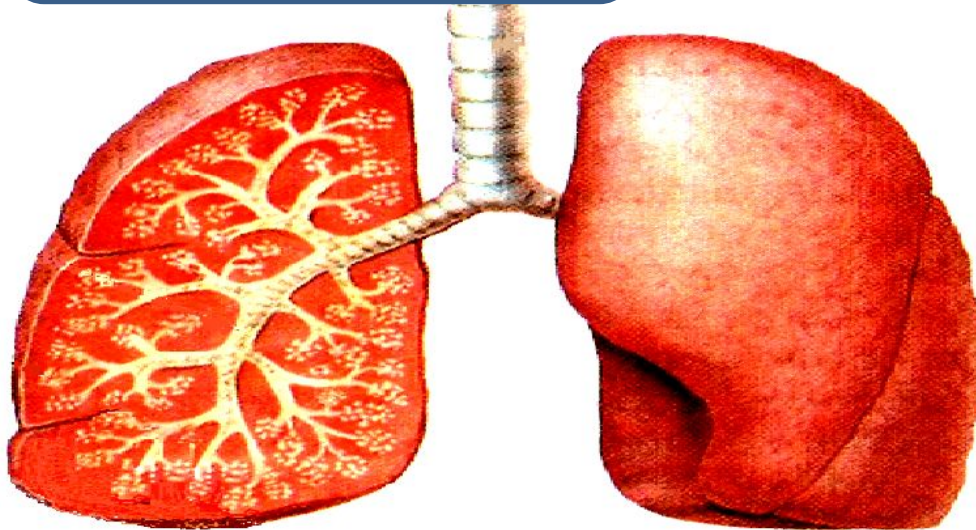


*Мертвое пространство-...*

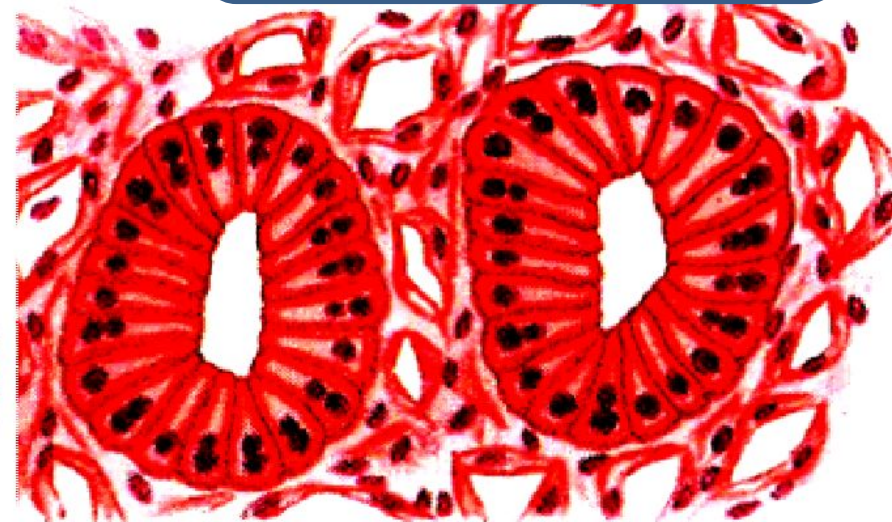
- Дыхание – это ...

# ДЫХАНИЕ

?



?

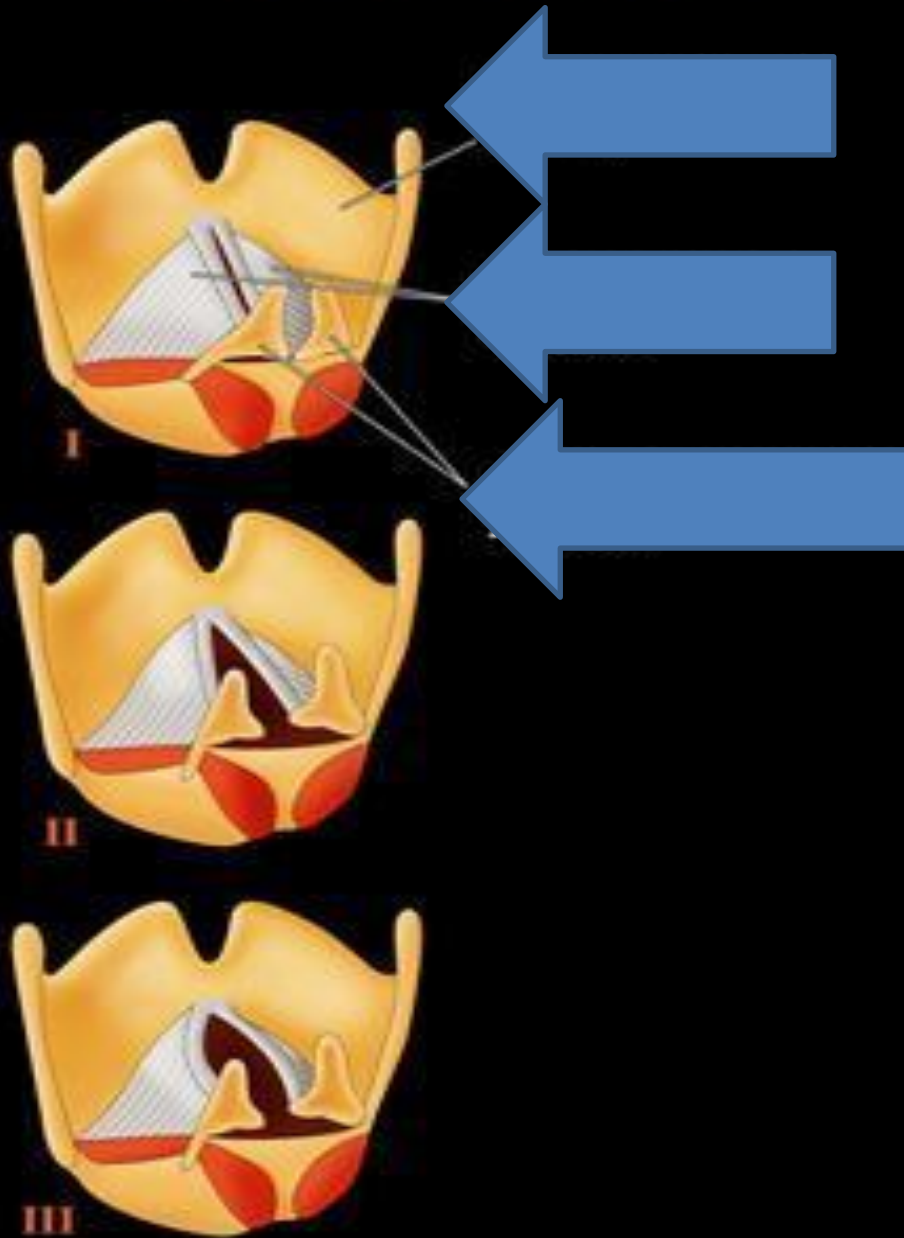




# Значение носовой полости

В носовой полости воздух: ...

# ОБРАЗОВАНИЕ ГОЛОСА



# Проверь себя

## Орган

## Выполняемая функция

1. Носовая полость

а) содержит жидкость, снижающую трение

2. Гортань

б) увлажнение воздуха,

3. Трахея и бронхи

задерживание пыли

4. Легкие

в) обеспечивает свободное прохождение воздуха

5. Легочная и

г) образование звуков, рефлекторный кашель

пристеночная плевра

д) газообмен через альвеоло-капиллярную мембрану

**ТРАХЕЯ  
И БРОНХИ**

