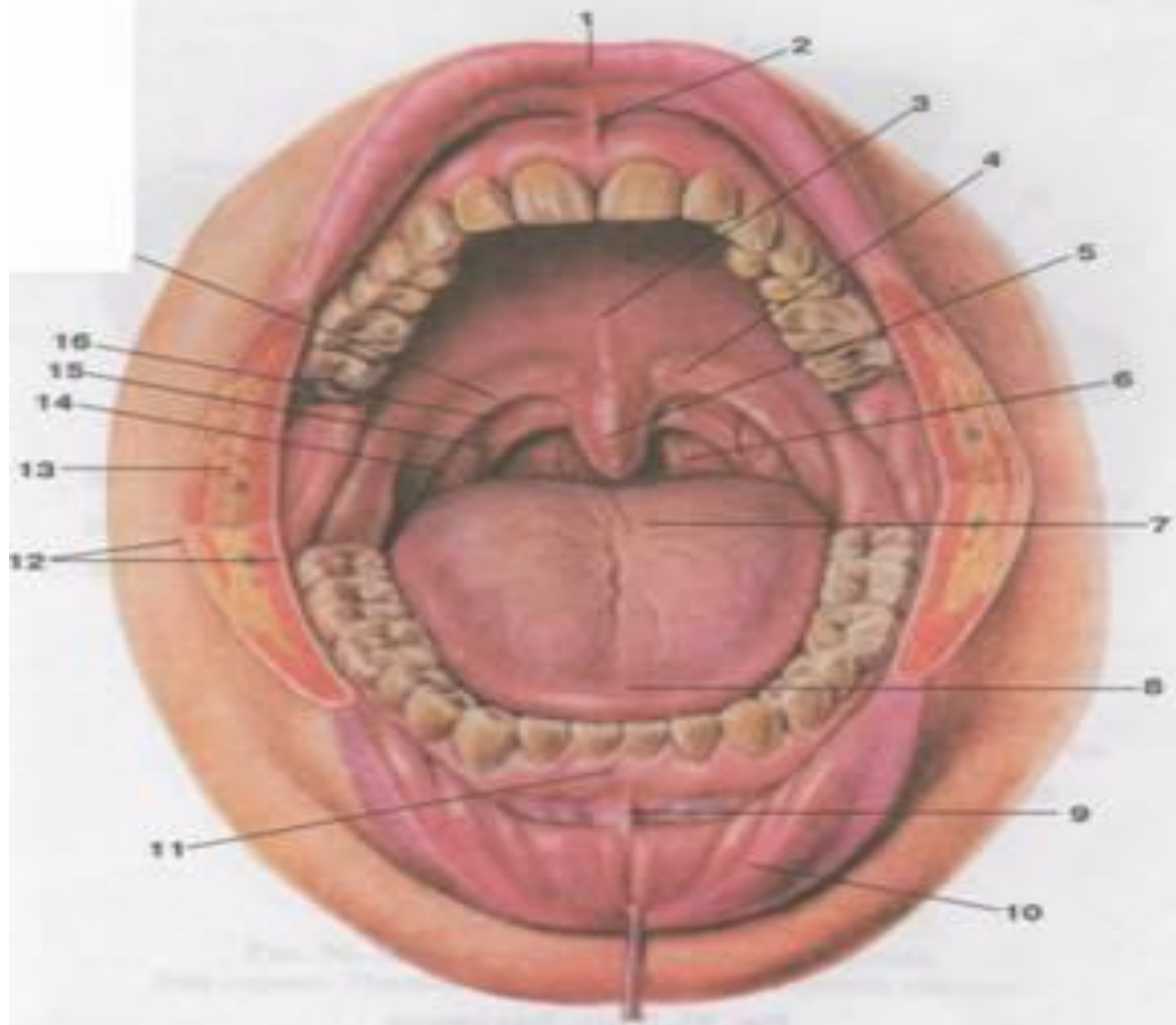




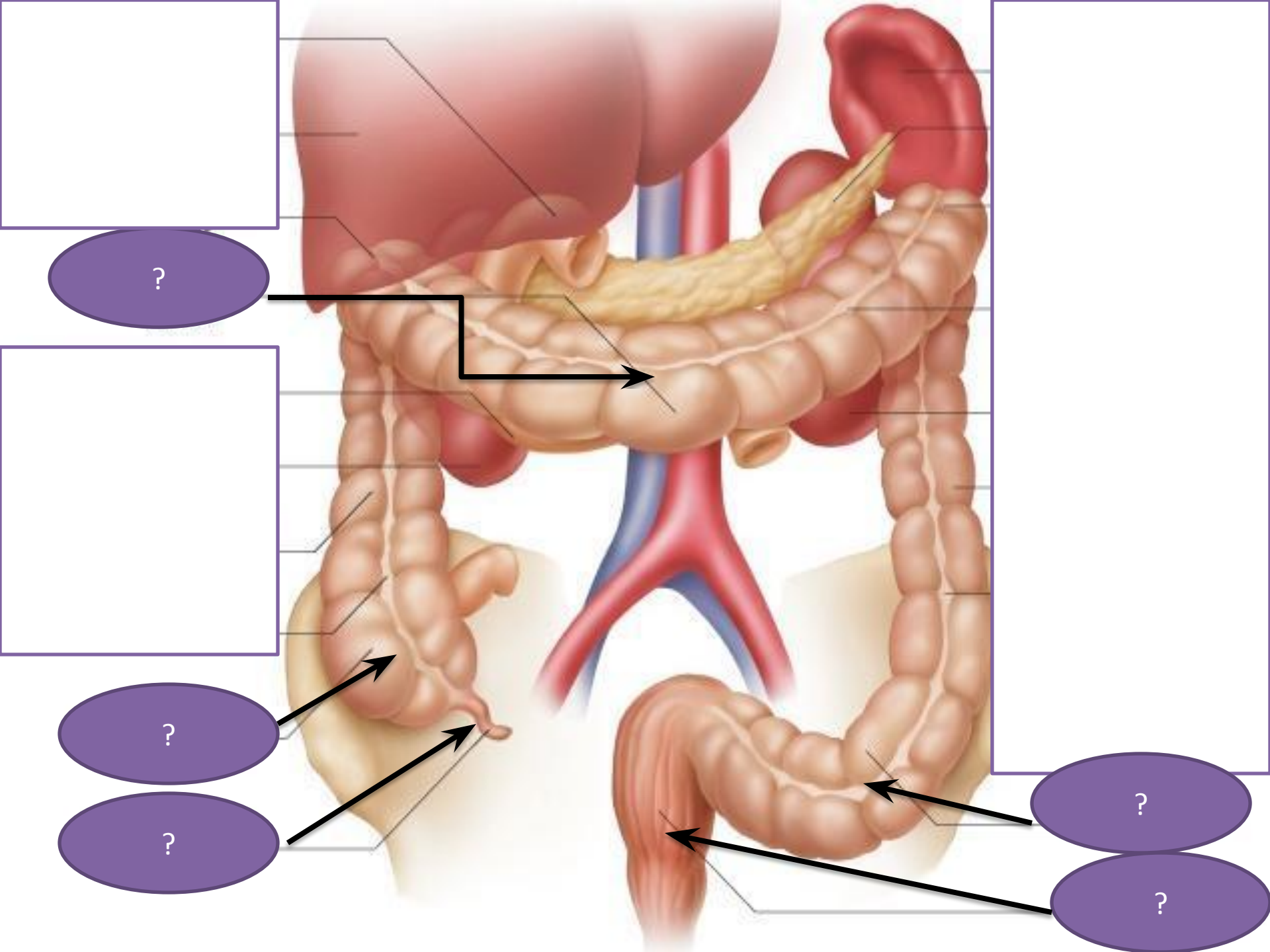
ЗАЧЁТ ПО ТЕМЕ «ПИЩЕВАРЕНИЕ»

Даны органы пищеварительной системы, укажите их функции

- I. Пищевод
- II. Ротовая полость
- III. Толстая кишка
- IV. Зубы
- V. Двенадцатиперстная
кишка
- VI. Глотка
- VII. Печень
- VIII. Тонкий кишечник
- IX. Желудок
- X. Прямая кишка
- XI. Поджелудочная
железа
- XII. Аппендикс
- XIII. Слюнные железы



1. Зубы, с помощью которых человек разжевывает, измельчает и перетирает пищу.
2. Железа смешанной секреции, которая вырабатывает панкреатический сок.
3. Компонент желудочного сока, создающий необходимую среду для ферментов и уничтожающий вредные микроорганизмы, попавшие с пищей.
4. Биологические катализаторы, участвующие в расщеплении молекул белков, жиров, углеводов.
5. Функции пищеварительной системы.
6. Самая крупная железа пищеварительной системы.
7. Воспаление слизистой оболочки желудка вследствие нарушения гигиены питания.
8. Вещество, покрывающее коронку зуба.
9. Фермент, расщепляющий жиры.
0. Заболевание зуба, к которому приводит разрушение эмали.
1. Процессы, протекающие в ротовой полости.

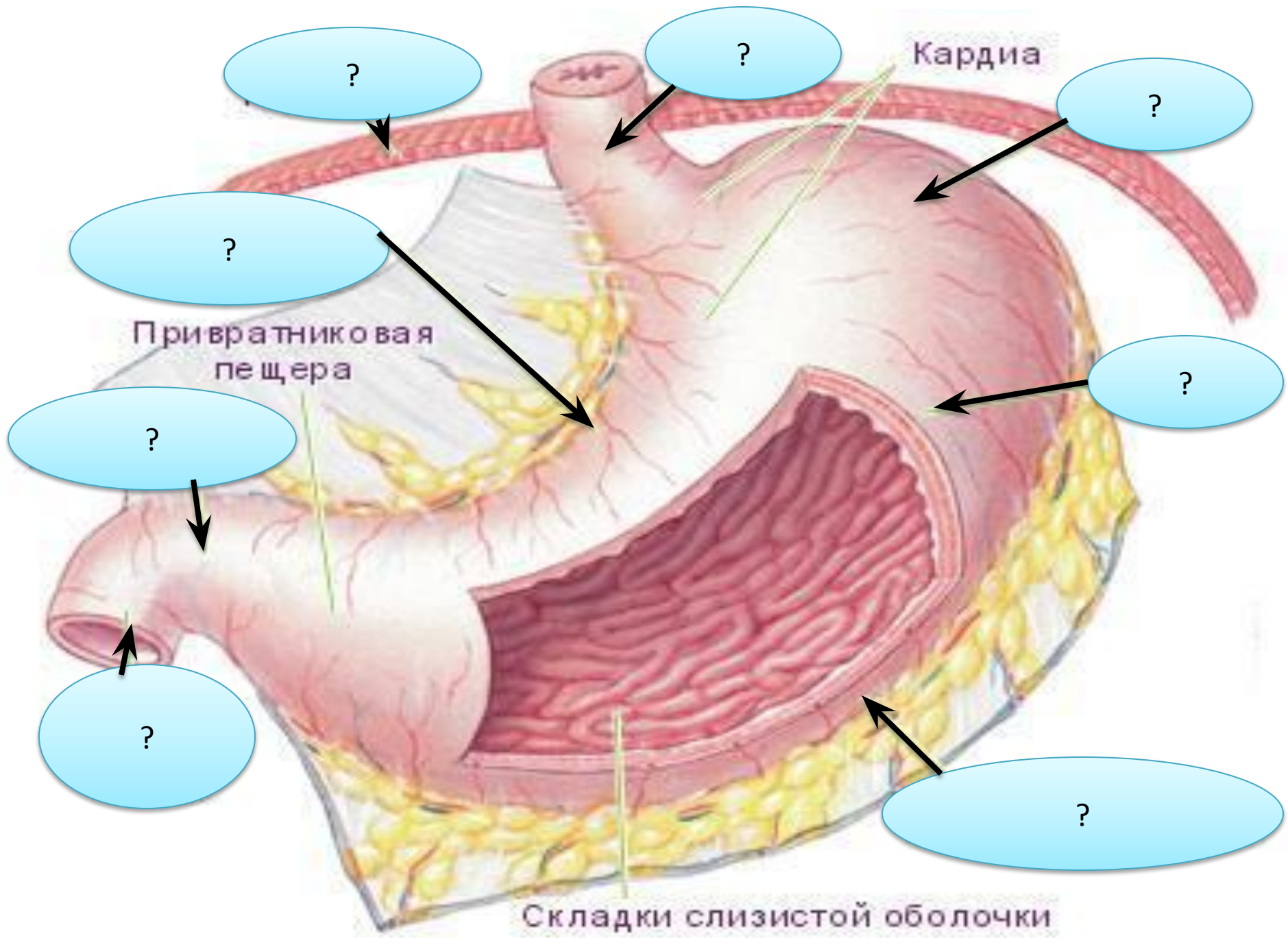


Пищеварение – ...

Питательные вещества- ...

Пищевые продукты- ...

Ферменты- ...



?

?

?

?

?

?

?

?

Задание 2 . Выбрать из списка продукты с наибольшим содержанием:

1 вариант - жиров,

2 вариант - углеводов.

а) сыр, б) капуста, в) хлеб, г) рыба,
д) виноград, е) колбаса, ж) гречка,
з) сметана, и) орехи, к) картофель.

Задание. Выберите один правильный ответ.

1. Основным ферментом желудочного сока является:

А. Пепсин Б. Трипсин В. Соляная кислота

2. Что предохраняет внутреннюю оболочку желудка от самопереваривания:

А. Соляная кислота Б. Слизь В. Ферменты

3. В желудке в основном расщепляются:

А. Углеводы Б. Жиры В. Белки

4. Ближайший к желудку участок кишечника называется:

А. Тонкая кишка Б. Двенадцатиперстная кишка В. Толстая кишка

5. Какие органические вещества расщепляются до глюкозы:

А. Белки Б. Углеводы В. Жиры

6. Желчь выделяется клетками:

А. Печени Б. Кишечника В. Поджелудочной железы

7. Гликоген в качестве запасного источника энергии откладывается:

А. В печени Б. В кишечнике В. В поджелудочной железе

8. Пищеварение на поверхности оболочки тонкой кишки называется:

А. Внутриволокнистым Б. Внутриклеточным В. Пристеночным

9. Какой участок кишечника является органом иммунной системы:

А. Толстая кишка Б. Аппендикс В. Двенадцатиперстная кишка

10. Остатки непереваренной пищи подвергаются воздействию бактерий:

А. В толстой кишке Б. В тонкой кишке В. В прямой кишке

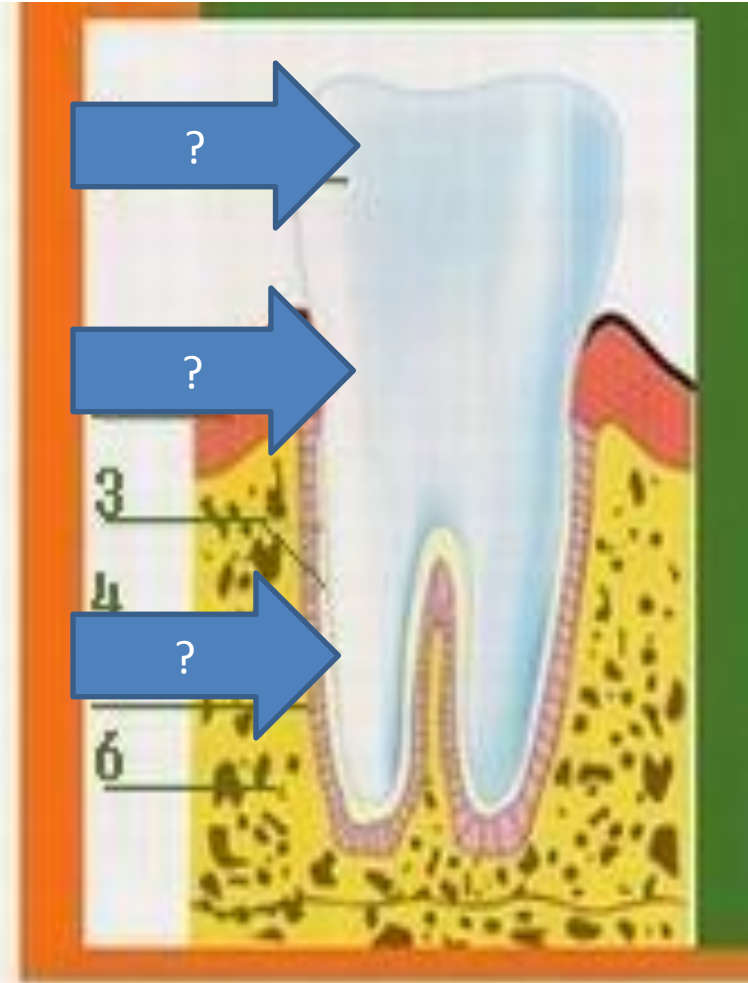
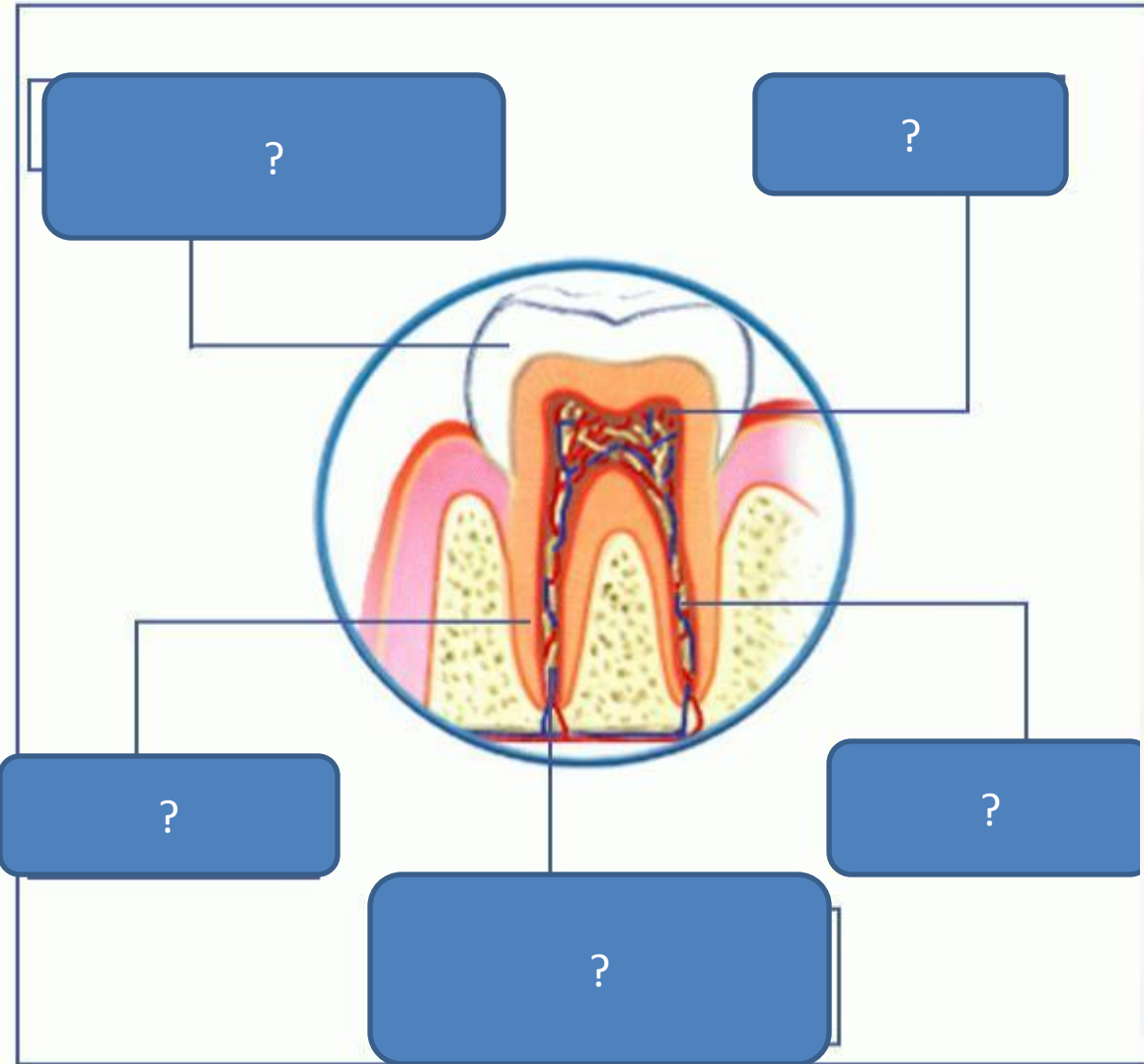
11. Основная масса расщепленных питательных веществ всасывается в кровь:

А. В желудке Б. В толстой кишке В. В тонком кишечнике

12. Употребление избытка калорийной пищи может привести:

А. К анемии Б. К гипертонии В. К ожирению

Строение зуба



Задание. Выберите один правильный ответ.

1. Вместимость желудка человека составляет:

А. 1,0—1,5 л Б. 2,0—3,0 л В. 3,0—4,0 л

2. Способны напрямую использовать солнечную энергию для производства питательных веществ:

А. Растения Б. Животные В. Человек

3. Тело человека на 60—65% состоит из:

А. Белков Б. Углеводов В. Воды

4. Начальный этап пищеварения заключается:

А. В химической обработке пищи
Б. В механической обработке пищи
В. В энергетических превращениях

5. Пищеварительные соки человека содержат:

А. Ферменты Б. Витамины В. Гормоны

6. В ротовой полости под воздействием слюны начинается расщепление:

А. Белков Б. Жиров В. Углеводов

7. Количество зубов у человека составляет:

А. 28 Б. 32 В. 34

8. Поверхность зубов покрыта:

А. Дентином Б. Эмалью В. Цементом

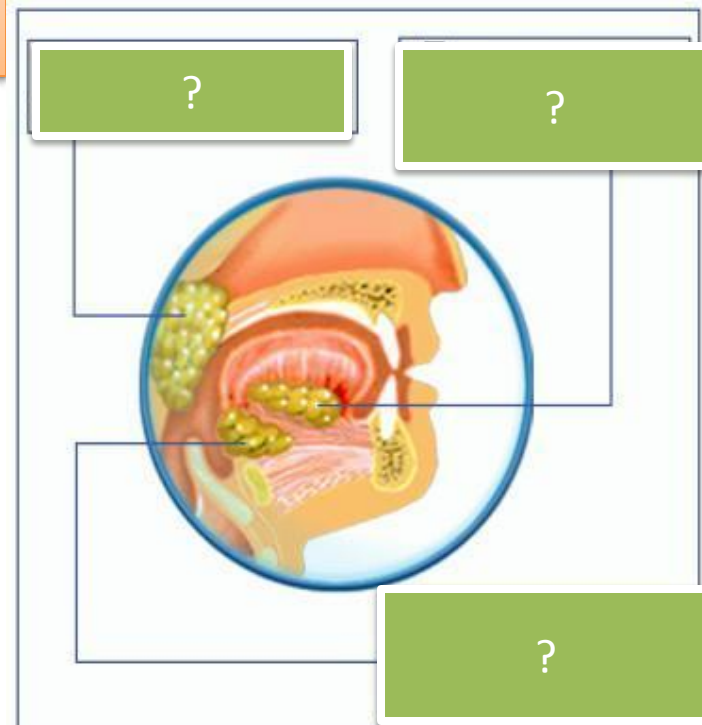
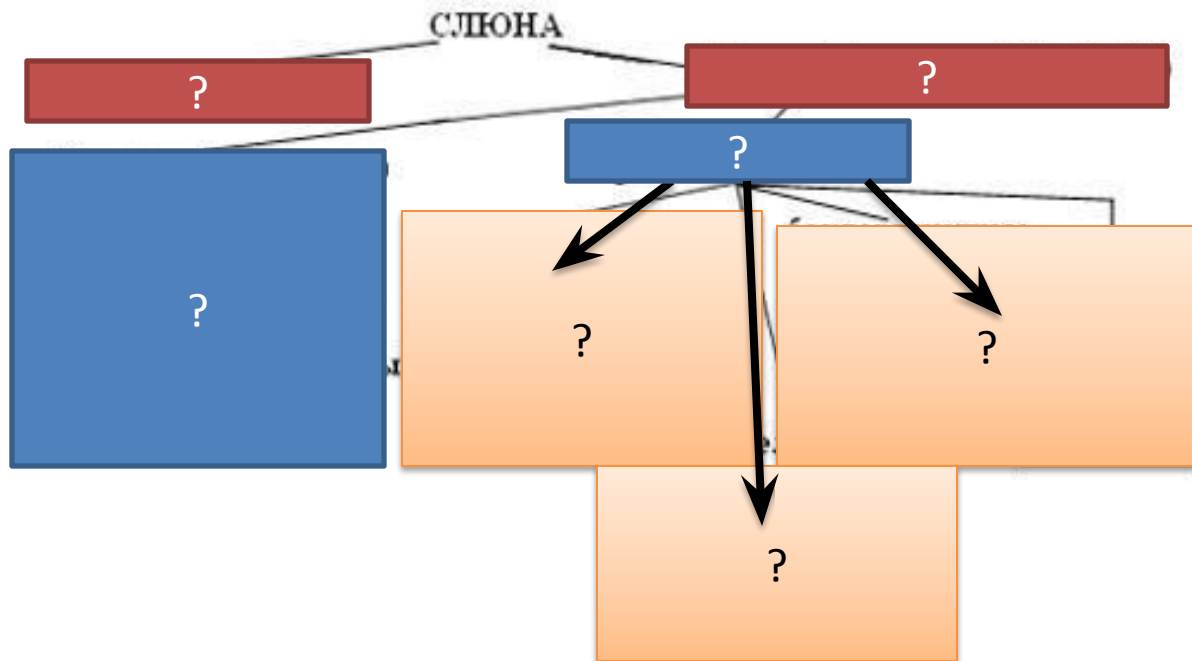
9. Жевание и слюноотделение можно отнести:

А. К безусловным рефлексам
Б. К условным рефлексам
В. К приобретенным рефлексам

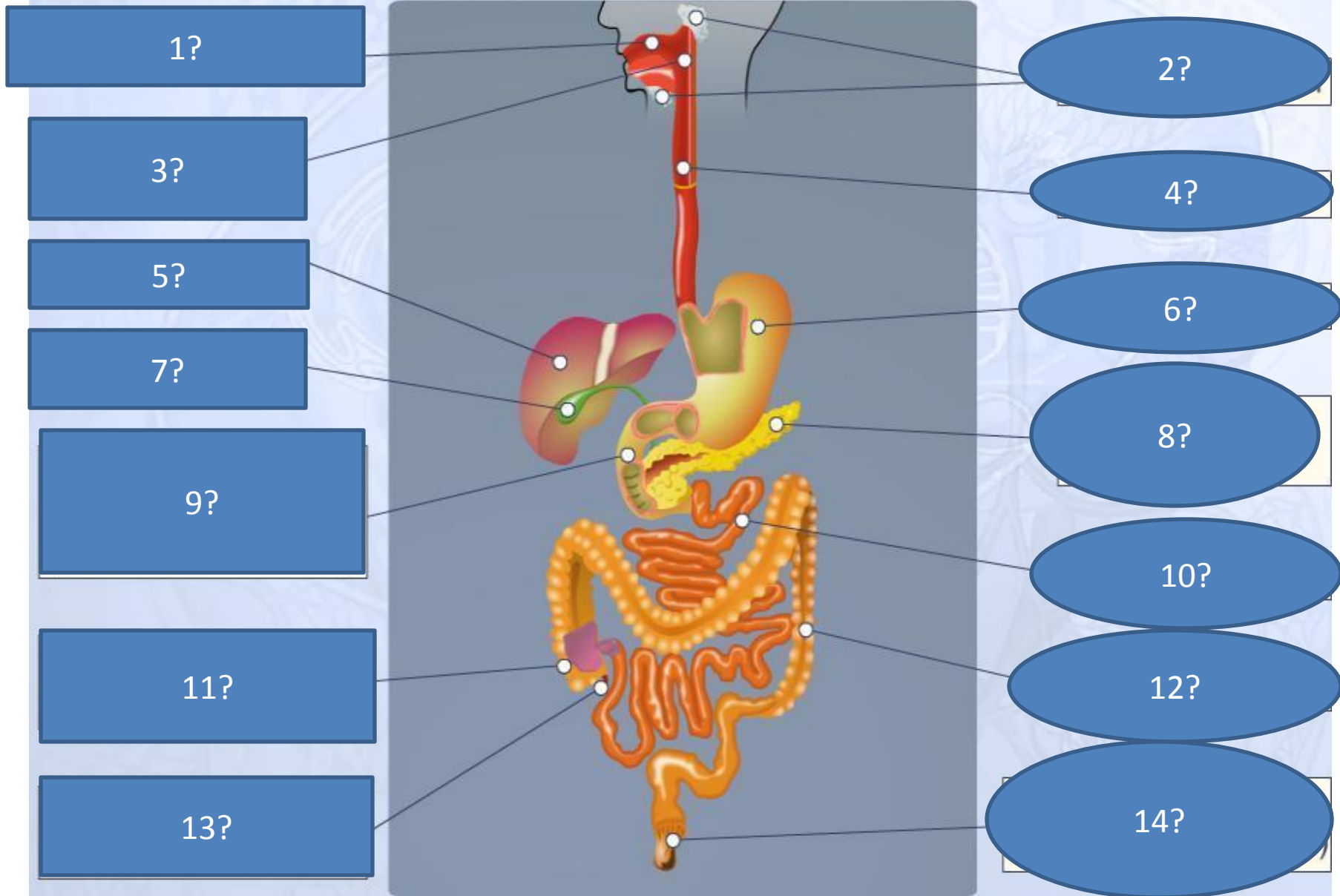
10. Основную роль в определении качества и вкуса пищи играют:

А. Губы Б. Зубы В. Язык

Состав слюны



СТРОЕНИЕ ПИЩЕВАРИТЕЛЬНОЙ СИСТЕМЫ



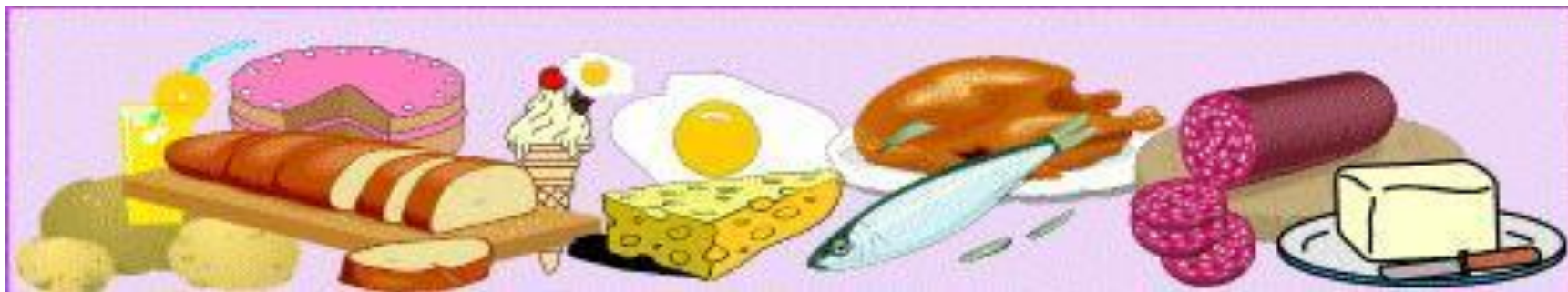
Выбрать из списка

1 вариант - продукты питания

2 вариант - питательные вещества

а) молоко, б) белки, в) пшено, г) жиры, д) яблоки, е) мясо, ж) углеводы, з) вода, и) минеральные соли, к) рыба, л) аминокислоты, м) витамины, н) орехи

Продукты питания - ...



Углеводы

Белки

Жиры

?

А

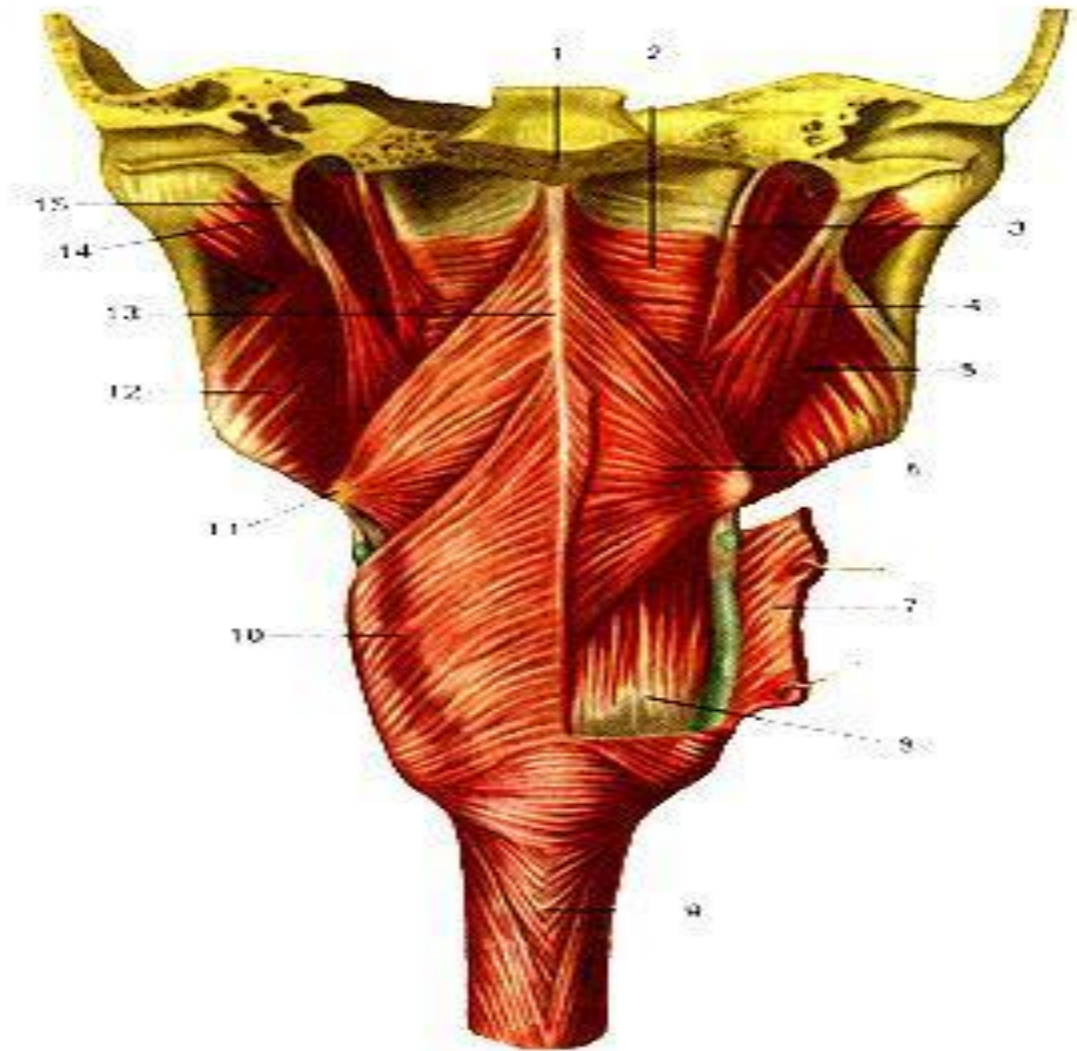
?

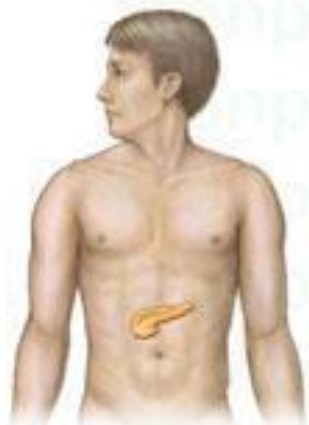
и

?

Жирные
кислоты

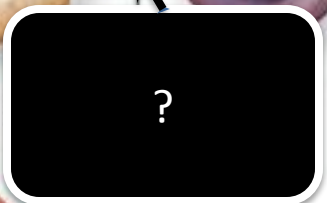
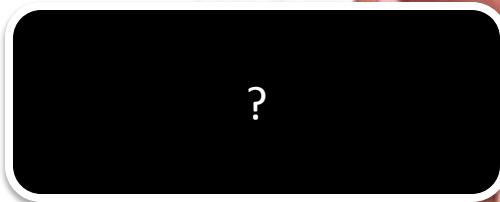
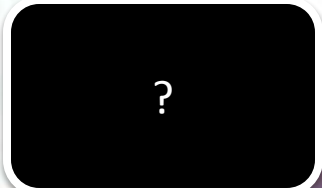
ГЛОТКА



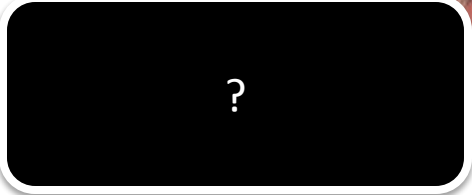


Желчный проток

Селезенка



Двенадцатиперстная кишка



kronportal.ru

kronportal.ru

Copyright © The McGraw-Hill Companies

**Зарисовать строение ворсинки тонкого
кишечника**

ПИЩЕВОД

