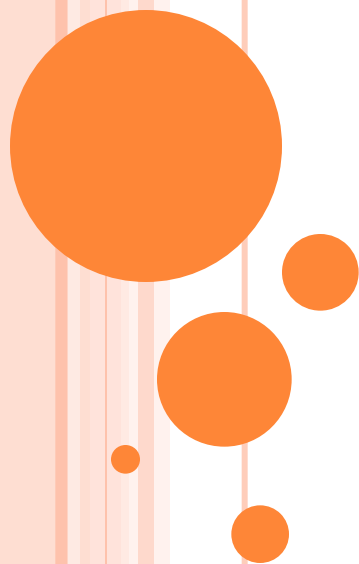
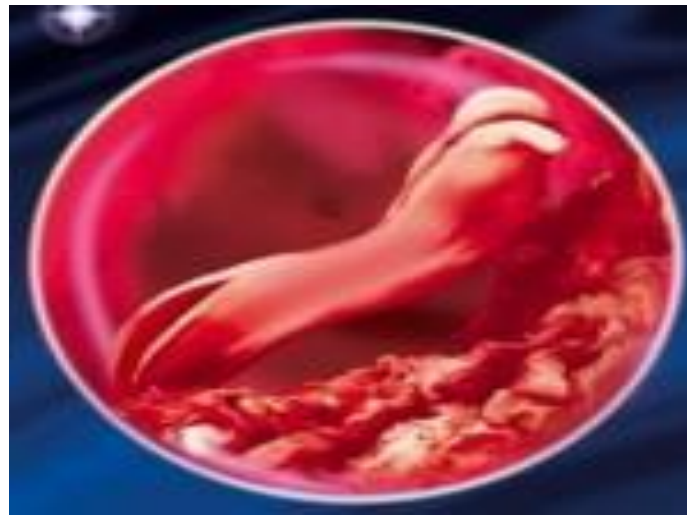
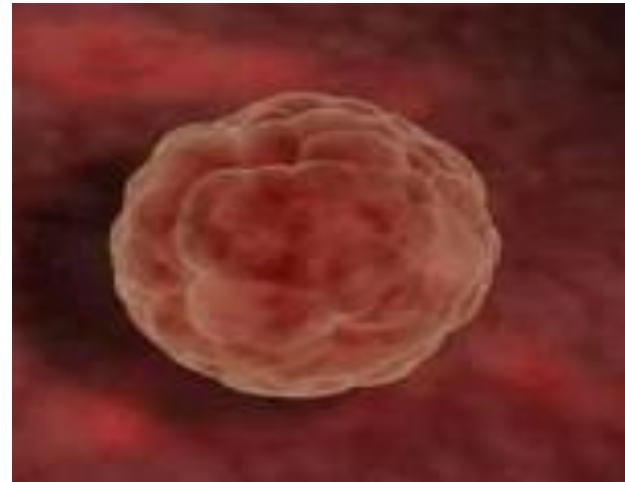
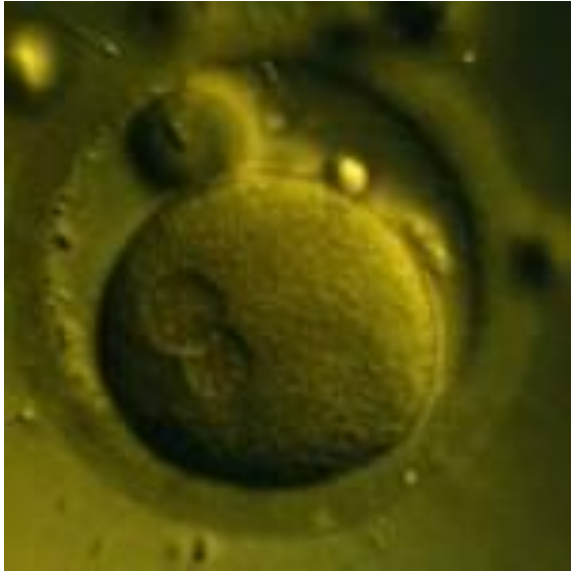


***ЗАКЛАДКА ОРГАНОВ И СИСТЕМ
У ПЛОДА***



1 НЕДЕЛЯ (1-7 ДЕНЬ)



2 НЕДЕЛЯ (8- 14 ДЕНЬ)



2 неделя
беременности



Так выглядит
материнская
часть
плаценты

13 неделя
беременности



Так выглядит
плодная часть
плаценты



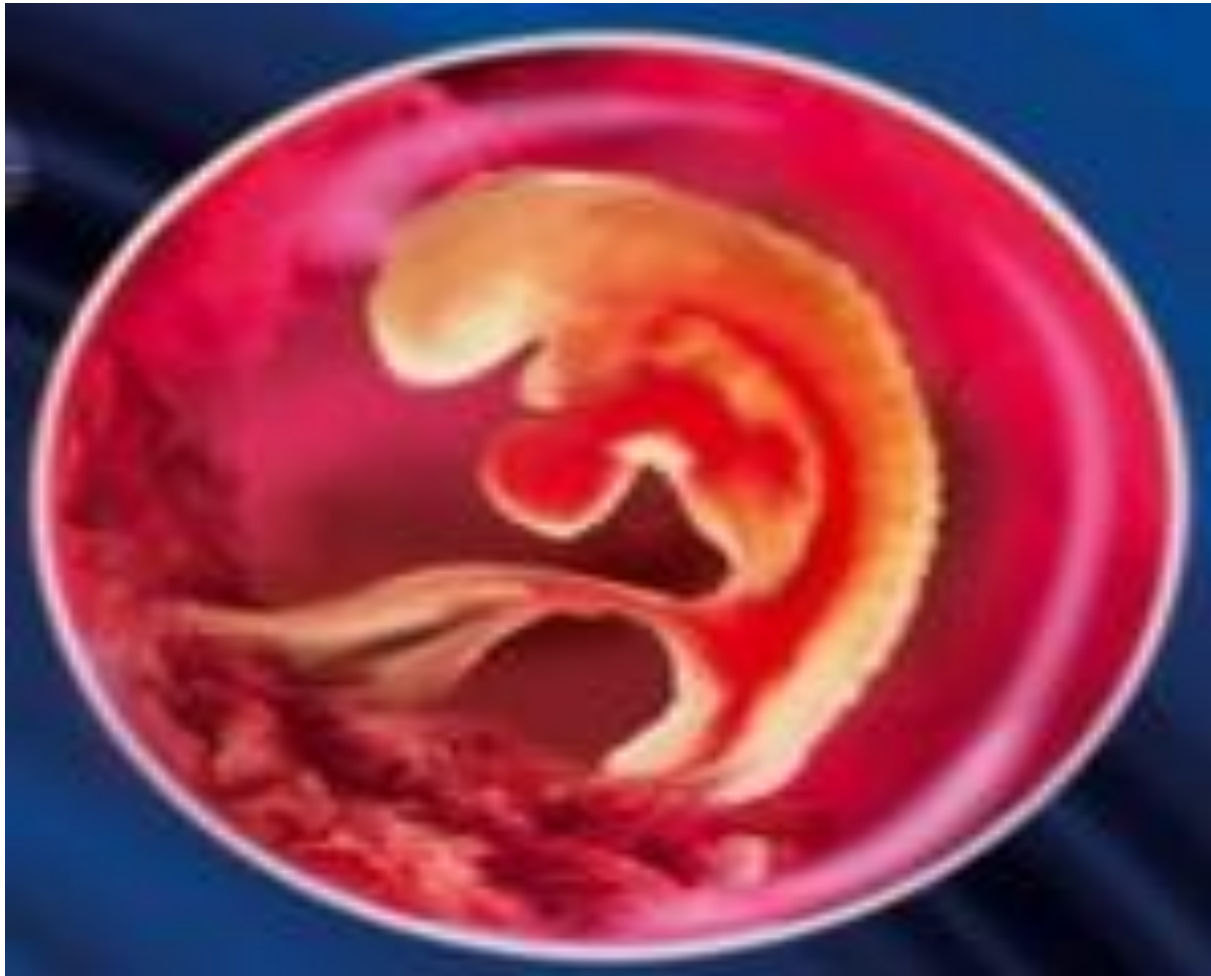
38 неделя
беременности



3 НЕДЕЛЯ (15-21 ДЕНЬ)



4 НЕДЕЛЯ (22-28 ДЕНЬ)



5 НЕДЕЛЯ (29-35 ДЕНЬ)



5 неделя

На личике младенца сформирована верхняя губа, заметны носовые полости. Длина от темени до крестца (ГК) 1см.



6 НЕДЕЛЬ (36-42 ДЕНЬ)



7 НЕДЕЛЬ (43-49 ДЕНЬ)



8 НЕДЕЛЬ (50-56 ДНЕЙ)



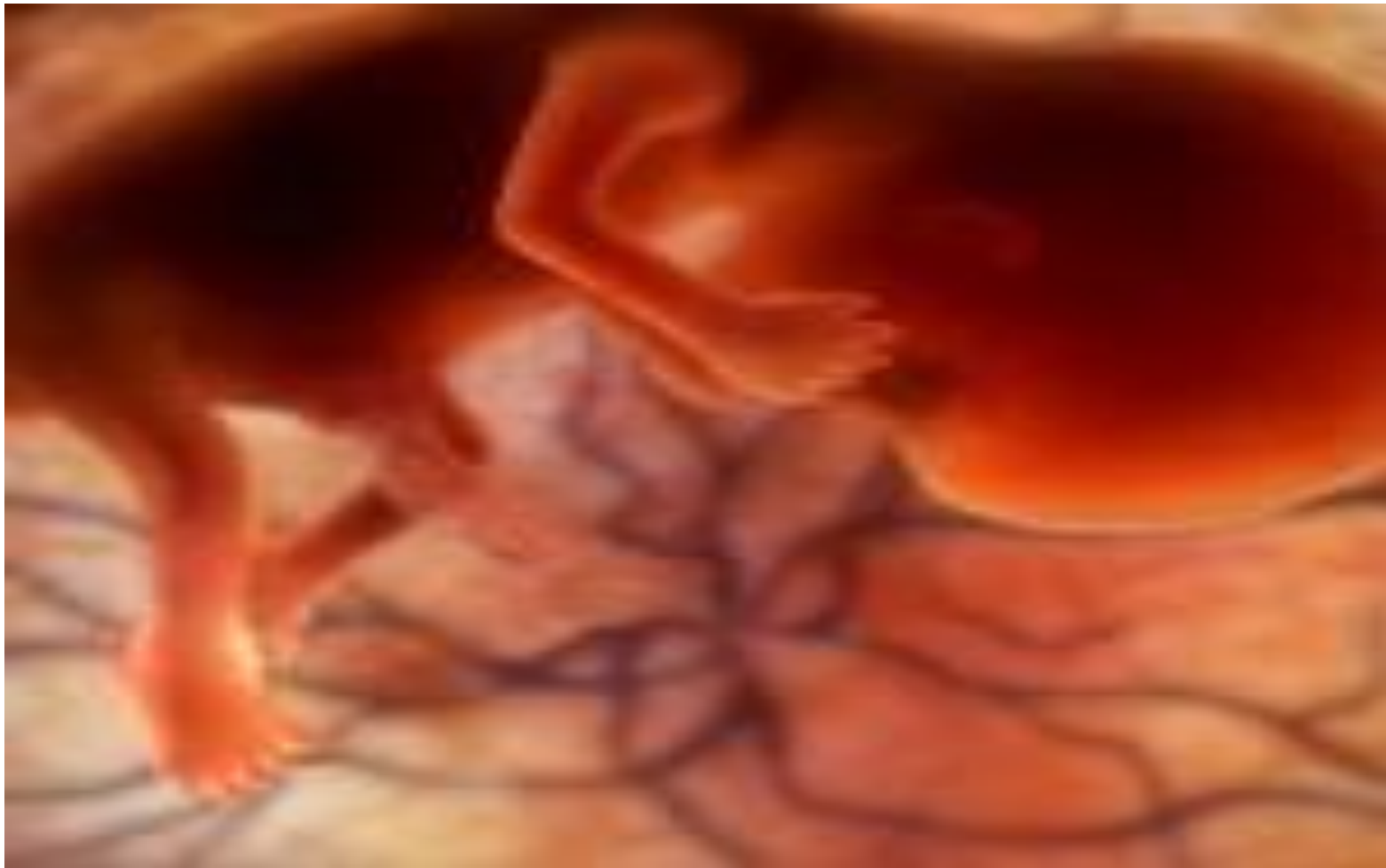
9 НЕДЕЛЬ (57-63 ДНЯ)



10 НЕДЕЛЬ (64-70 ДЕНЬ)



11 НЕДЕЛЬ (71-77 ДЕНЬ)



12 НЕДЕЛЬ (78-84 ДНЯ)



13 НЕДЕЛЬ (85-91 ДЕНЬ)



Плоду 13 недель



14 НЕДЕЛЬ (92- 98 ДЕНЬ)



15 НЕДЕЛЬ (99-105 ДНЕЙ)



16 НЕДЕЛЬ (106-112 ДНЕЙ)



17 НЕДЕЛЬ (113-119 ДНЕЙ)



18 НЕДЕЛЬ (120-126 ДНЕЙ)



19 -20 НЕДЕЛЬ (127-140 ДНЕЙ)



21 -23 НЕДЕЛЮ(141-161 ДЕНЬ)



24- 26 НЕДЕЛЬ (162-182 ДНЯ)



27-30 НЕДЕЛЬ (183- 210 ДНЕЙ)

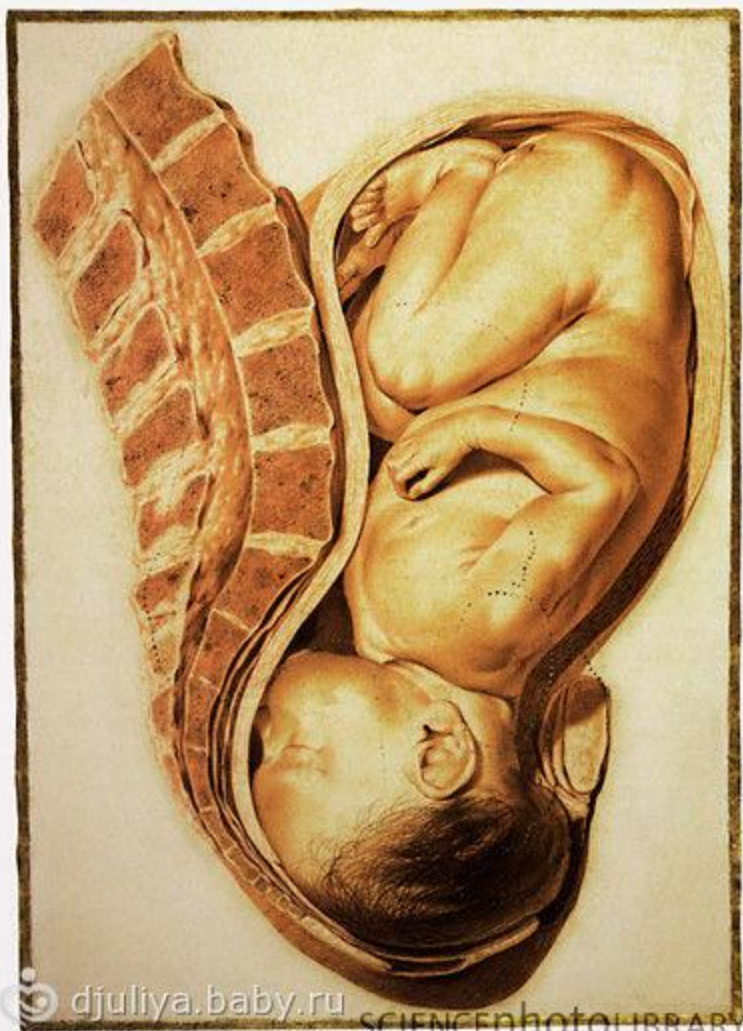


31-35 НЕДЕЛЬ (211- 245 ДНЕЙ)



35 недель
Мальчик может крепко хватать предметы
ручками. Ножки и ручки согнуты.

36-40 НЕДЕЛЬ (246- 280 ДНЕЙ)



СПАСИБО ЗА ВНИМАНИЕ



ANNE GEDDES®
www.annegeddes.com

 **diets.ru**

© 2000 Anne Geddes