



ЗАПОВЕДНИК

*ГАЛИЧЬЯ ГОРА*



## Дата создания

Государственный природный заповедник Галичья Гора был создан 8 апреля 1925 года.

## Географическое положение

Заповедник расположен на Восточном склоне Среднерусской возвышенности на берегах Дона и его притока Быстрой Сосны, на территории Задонского района Липецкой области.



## Цель создания

Охрана и комплексное изучение уникальной флоры, характерных лесостепных сообществ и группировок петрофитов на обнажениях девонского известняка.

Сейчас заповедник состоит из шести урочищ, которые разбросаны по четырём районам Липецкой области.

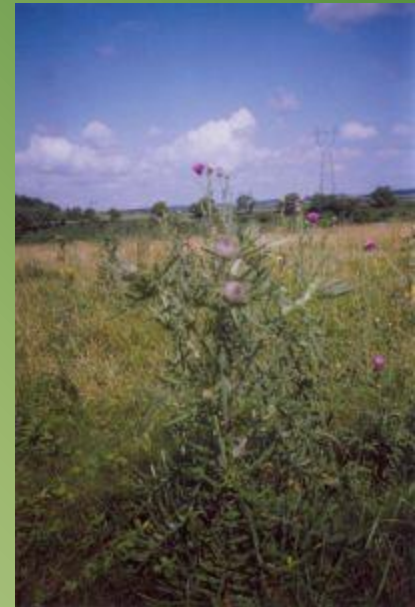
- **Галичья гора** - лесостепное урочище
- **Морозова гора** – лесостепное урочище
  - **Быкова шея** – степное урочище
  - **Плющань** – лесное урочище
    - **Ворогольское** - урочище
    - **Воронов камень** - урочище

На этой территории обитают тысячи видов животных и растений, среди которых редкие, исчезающие и реликтовые виды. Есть растения гор – жители Альп, Кавказа, Алтая, есть обитатели евразийских степей и полупустынь, есть растения, которые встретишь только в «таёжном тупике».



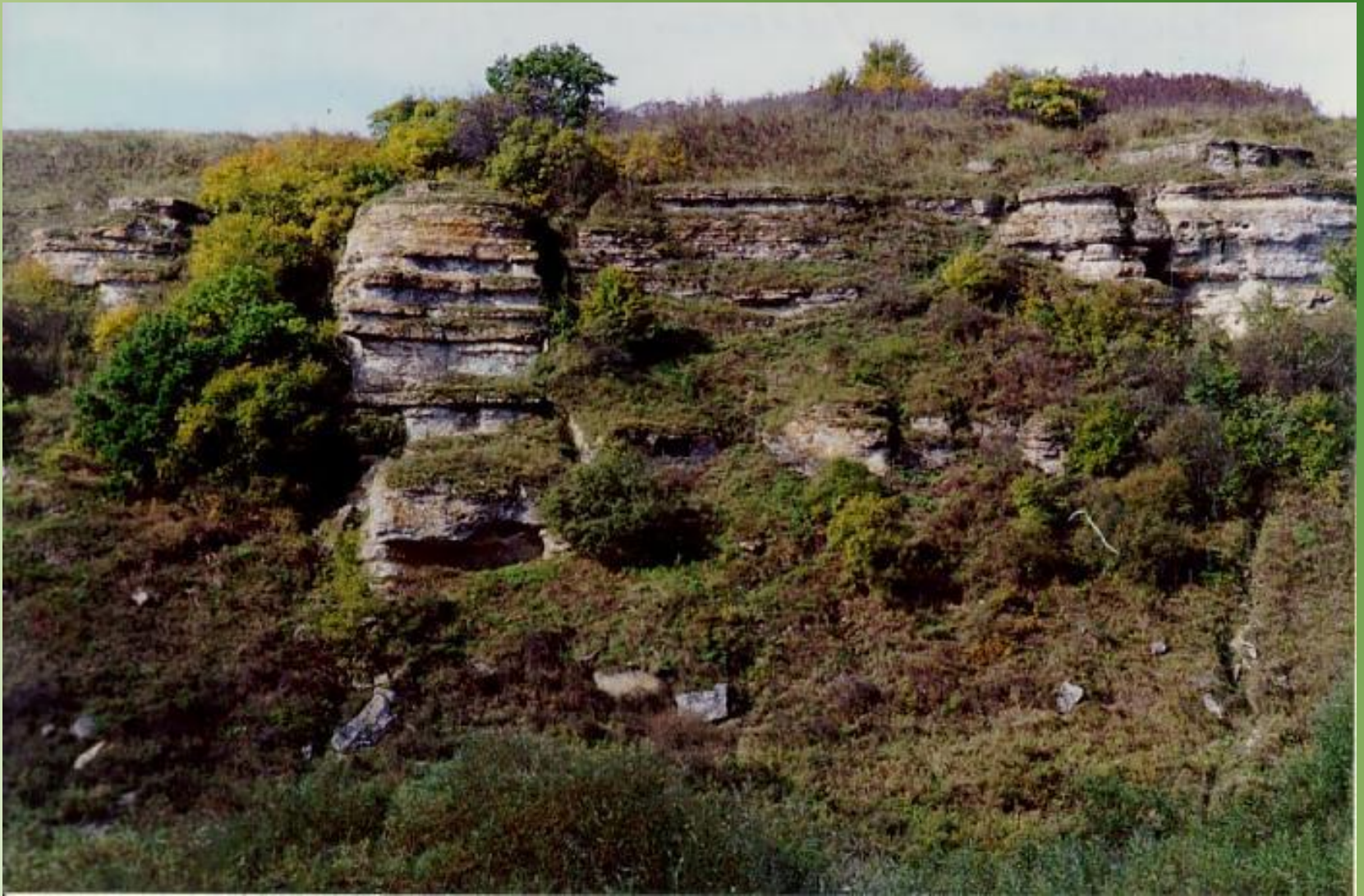
# Причина разнообразия флоры и фауны

кроется в хитросплетении ледниковых периодов: ледники, наступая, щадили растения, оставшиеся от периода потепления, а вслед за похолоданием климата приходили таёжные виды. Известняковые скалы, сформировавшиеся в девонский период (прослойки известняка и придают им экзотическую полосатость), дали приют множеству редких горных растений



# Галичья гора

**Основной объект охраны в заповеднике — уникальная флора на обнажениях девонского известняка.**



# Галичья гора

Отрезок правого берега долины Дона









# Галичья гора

**В заповеднике в 1990 г. был создан питомник редких видов хищных птиц, занесённых в Красную книгу РФ.**



# Галичья гора

