

Завершение пищеварения. Всасывание



- Всасывание – процесс поступления в кровь и в лимфу различных веществ из пищеварительной системы.

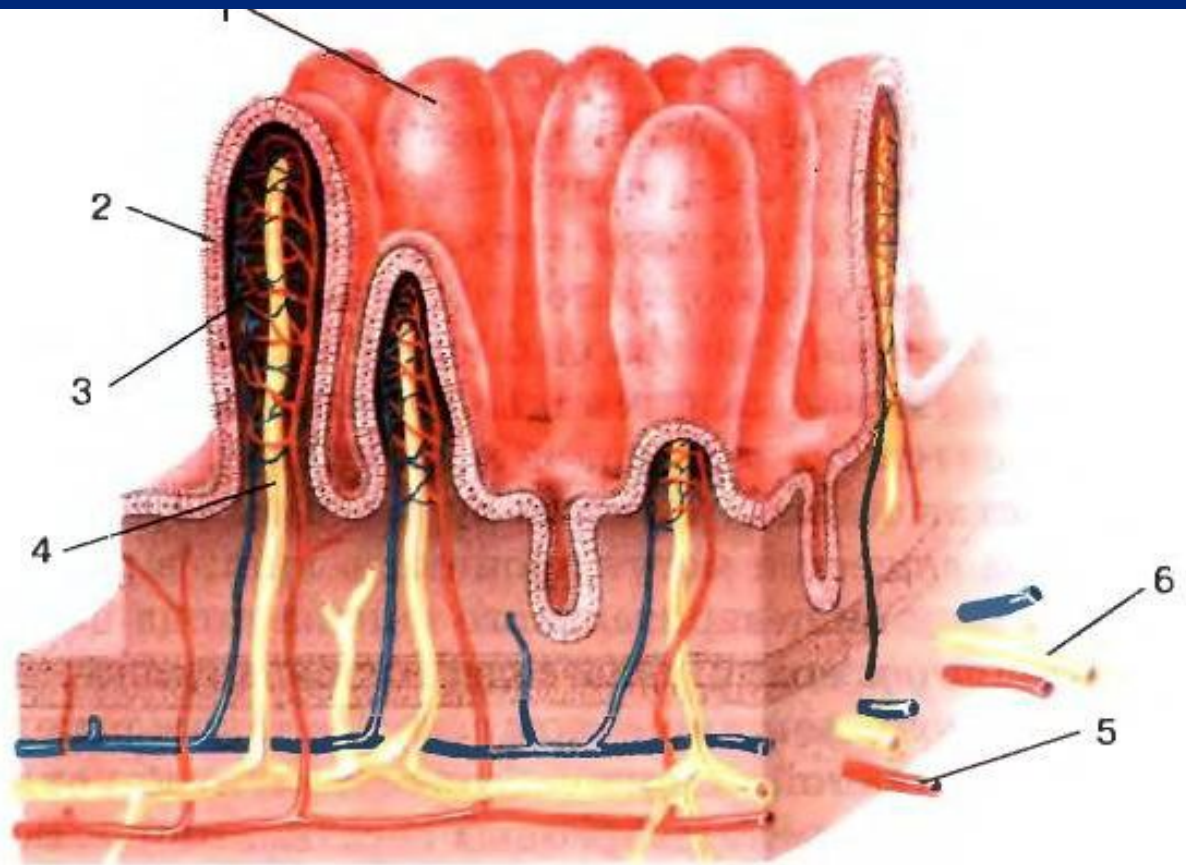


Рис. 77. Строение кишечных ворсинок:

1 — кишечная ворсинка; 2 — однослойный эпителий; 3 — кровеносные капилляры; 4 — лимфатический капилляр; 5 — кровеносный сосуд; 6 — лимфатический сосуд

- **Воротная вена** – это вена образованная кровеносными сосудами отходящими от желудка и кишечника к печени.
- **Функции печени:**
- 1) обезвреживает вредные вещества
- 2) Синтезирует аминокислоты, недостающие организму
- 3) Задерживает разрушенные эритроциты
- 4) Поддерживает постоянство содержания глюкозы в крови.

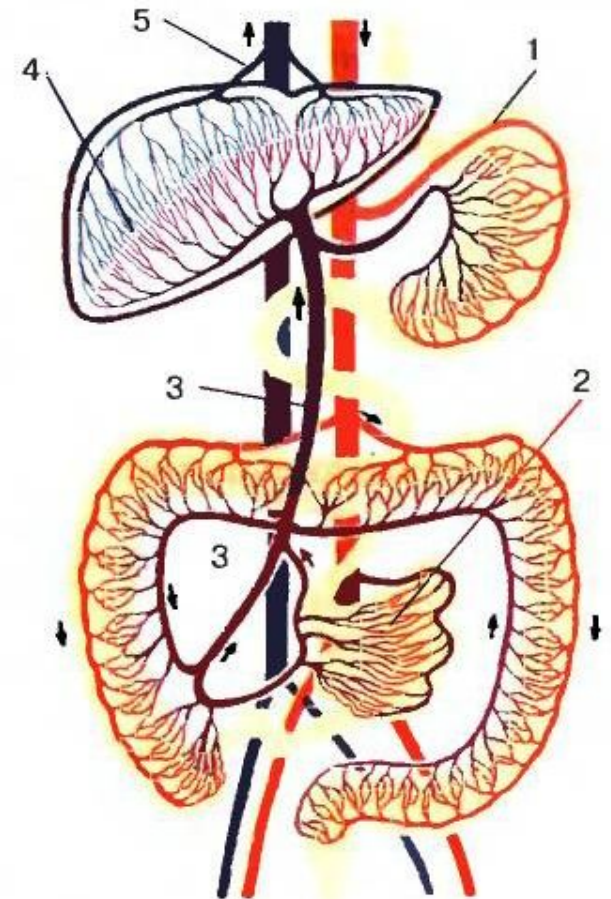


Рис. 78. Воротная система печени:

1 — желудок; 2 — кишечник;
3 — воротная вена; 4 — печень;
5 — печеночная вена

- **Функции толстого кишечника:**
- 1) Всасывание воды.
- 2) Всасывание витаминов.
- **Аппендицит** – воспаление аппендикса.
- **Признаки:**
- 1) боль в правом боку
- 2) Повышение температуры
- **Нельзя:**
- 1) давать слабительные
- 2) ставить грелку к животу
- 3) Применять клизму и обезболивающие

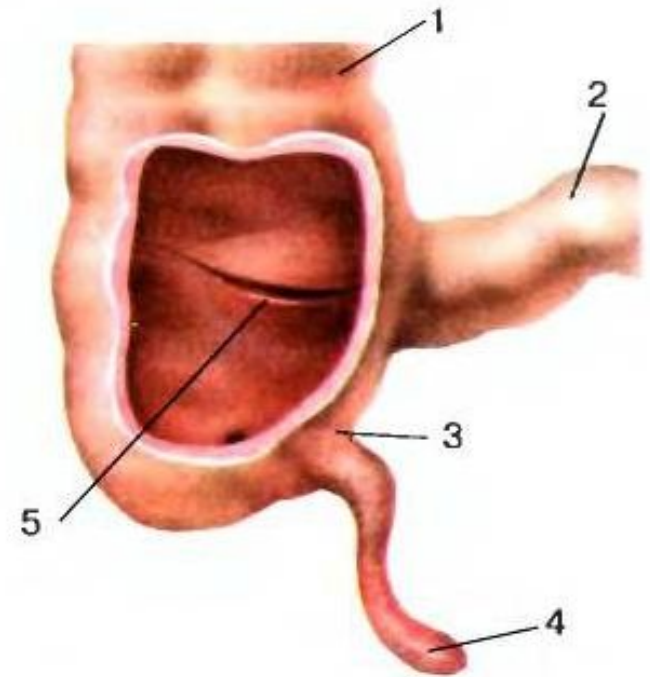


Рис. 79. Слепая кишка с аппендиксом:

1 — толстая кишка; 2 — тонкая кишка; 3 — слепая кишка; 4 — аппендикс; 5 — заслонка толстой кишки (препятствие возвращению пищевой кашицы в тонкую кишку)

Домашнее задание

- § 33, повторить § 26 - 32

