

# Зеленые водоросли



# Ацетабулярия

- ▶ Род зеленых водорослей класса сифоновых. Слоевище высотой 0,4 - 5 (до 20) см, с вертикальной осью, несущей в вегетативном состоянии мутовки тонких веточек. При созревании веточки опадают и на вершине образуется диск в виде зонтика, разделенный на секторы. В основании вегетативного слоевища - гигантское ядро (до 1,7 мм



# Кладофора

- ▶ Род зеленых водорослей. Микроскопические прикрепленные организмы из однородных разветвленных нитей. Около 200 видов, в морях и пресных водоемах.



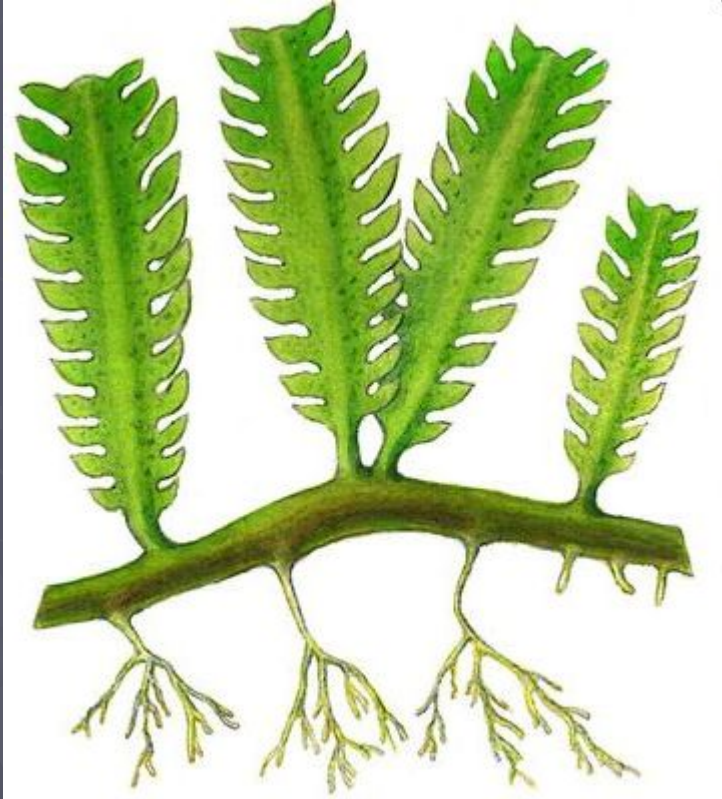
# Кладофора



# Кладофора



# Каулерпа



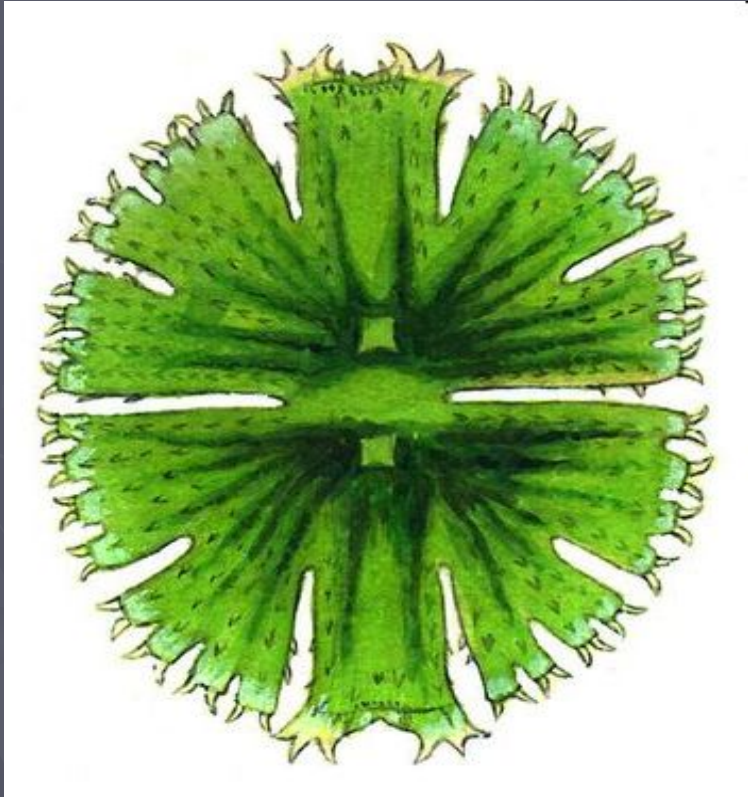
- ▶ Стеблевидная стелющаяся часть каулерпы длиной до 1-2 м, вертикальные побеги высотой до 30 см. Около 60 видов. Встречаются в тропических и субтропических морях. В странах Азии и Океании используются в пищу.

# Ульва



- ▶ Ульва (морской салат), род улотриксовых водорослей. Слоевище пластинчатое, высота до 30-150 см. Всего около 20 видов. Обитают в субтропических и умеренных морях; в России 3 вида. Съедобны.

# Микрастериас

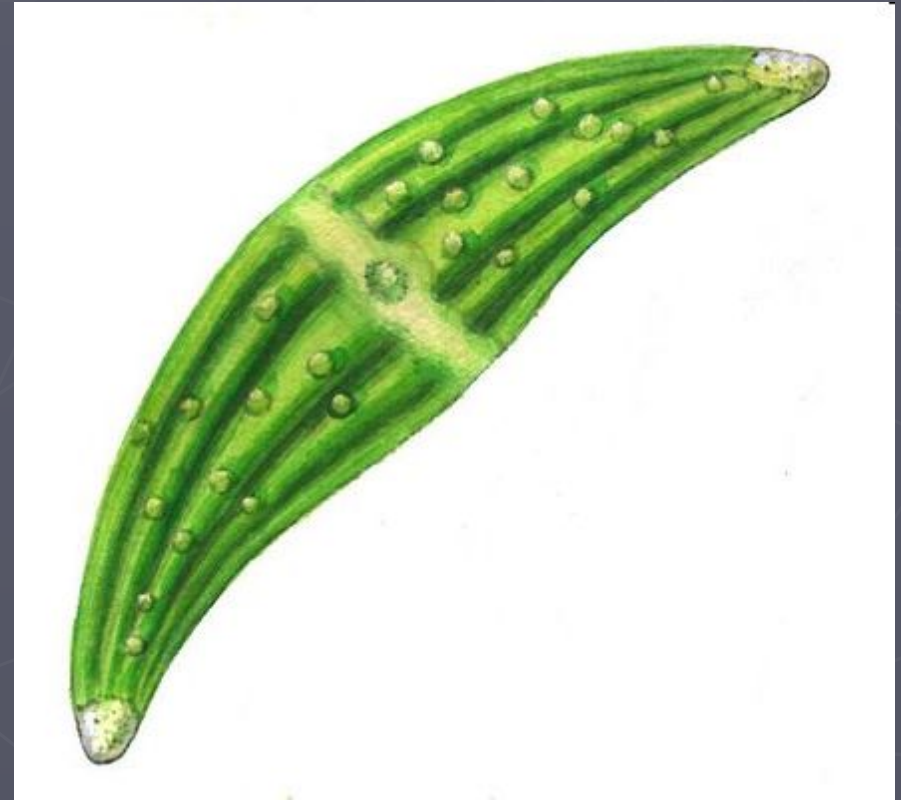


- ▶ Одноклеточная зеленая водоросль семейства касмариевых. Встречается в озерах, реках, ручьях, канавах, прудах.



# Клостериум

- ▶ Водоросли рода клостериум (Closterium) – одноклеточные организмы. Известно около ста видов этого рода, обитающих в прудах, сфагновых болотах, небольших спокойных озерах. Серповидно изогнутая, с заостренными концами клетка клостериума состоит из двух симметричных половинок – полуклеток. Клеточная стенка также состоит из двух половинок, спаянных в плоскости симметрии. В ней имеются поры, особенно крупные на концах клетки. Выделяясь через поры на одном конце клетки, слизь приподнимает его; после этого слизь начинает выделяться на другом конце. Таким образом клетка клостериума «кувыркается», передвигаясь вблизи дна.

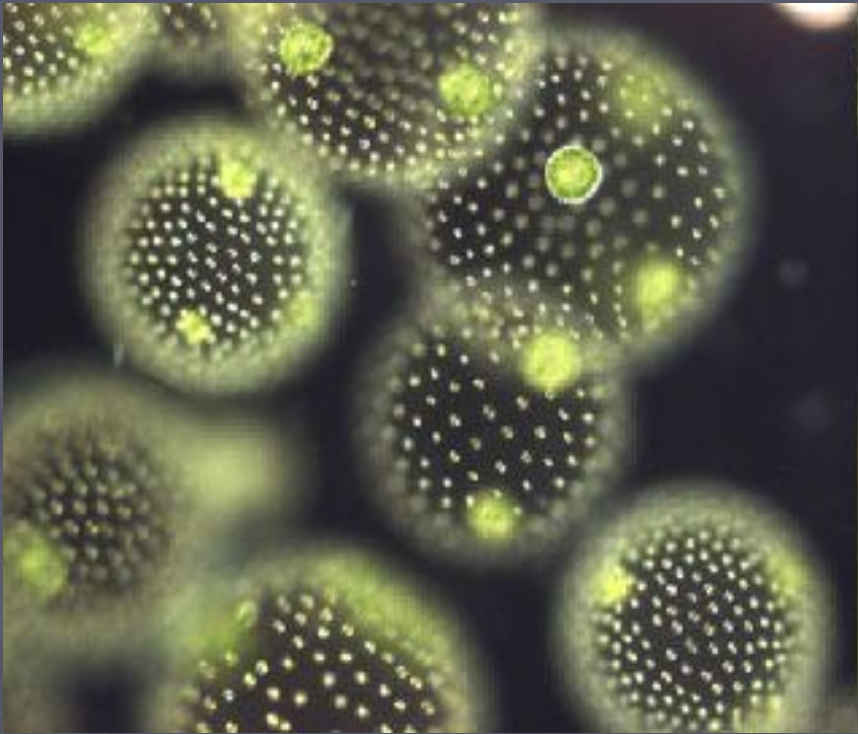


# Спирогира (Spirogyra).

- ▶ Род нитчатых зеленых водорослей. Около 340 видов, в пресных водоемах со стоячей или медленно текущей водой. Образуют тину.



# ВОЛЬВОКС



- ▶ Зеленые водоросли *volvox globator* существуют как сферическая колония клеток. Каждая клетка имеет два жгутика - с их помощью вся колония движется по воде.