

Презентация к уроку природоведения  
в 5 классе по теме:  
**« Зелёная аптека.  
Лекарственные растения родного края»**

АВТОР: АФАНАСЬЕВА ТАТЬЯНА ВИКТОРОВНА  
МКОУ ОРЕШКОВСКАЯ ОСНОВНАЯ ОБЩЕОБРАЗОВАТЕЛЬНАЯ ШКОЛА  
ЛУХОВИЦКОГО РАЙОНА МОСКОВСКОЙ ОБЛАСТИ

АПРЕЛЬ 2012 Г.

---

# ЛЕКАРСТВЕННЫЕ РАСТЕНИЯ РОДНОГО КРАЯ



ОСОБОЕ МЕСТО СРЕДИ ДИКОРАСТУЩИХ РАСТЕНИЙ ЗАНИМАЮТ  
ЛЕКАРСТВЕННЫЕ РАСТЕНИЯ.  
ИХ ПРИМЕНЯЮТ ДЛЯ ЛЕЧЕНИЯ ЛЮДЕЙ, ЖИВОТНЫХ, И САМИХ  
РАСТЕНИЙ.

ПОЧТИ ПОЛОВИНА ЛЕКАРСТВ ИМЕЮТ РАСТИТЕЛЬНОЕ  
ПРОИСХОЖДЕНИЕ.

К СОЖАЛЕНИЮ, МНОГИЕ СВОЙСТВА ЛЕКАРСТВЕННЫХ  
РАСТЕНИЙ ЕЩЕ НЕ ИЗУЧЕНЫ.

В МОСКОВСКОЙ ОБЛАСТИ МНОЖЕСТВО ЛЕКАРСТВЕННЫХ  
РАСТЕНИЙ.

СЕГОДНЯ МЫ ПОЗНАКОМИМСЯ С НЕКОТОРЫМИ ИЗ НИХ.

Семейство крапивные –  
Urticaceae.

***Крапива двудомная***

(*Urtica dioica* L.) –

многолетнее

двудомное

травянистое растение,

густо покрытое

жгучими волосками.



Как лекарственное растение крапива применяется с XVII века. Препараты листьев, обладающие кровоостанавливающим, противовоспалительным эффектом, повышают свертываемость крови. Отсюда и ее применение - при всех видах внутренних кровотечений, железодефицитной анемии, заболеваниях печени, гиповитаминозах.



Экстракт крапивы входит в состав препарата аллохол, применяемого при заболеваниях печени. Препараты из крапивы используют для остановки наружных кровотечений и укрепления корней волос.- Молодые побеги находят применение в кулинарии для приготовления витаминных зеленых супов.



Семейство  
сложноцветные —  
Compositae.

***Мать-и-мачеха  
обыкновенная***

(*Tussilago farfara* L.) -  
многолетнее травянистое  
растение с ползучим  
корневищем.

Прикорневые листья  
появляются после  
цветения, округлые  
угловатые, по форме  
похожие на лошадиное  
копыто.



---

**МАТЬ-И-МАЧЕХА ОБЫКНОВЕННАЯ (TUSSILAGO FARFARA L.)**

Листья сверху голые и  
гладкие,  
а снизу серые от  
войлочного опушения, с  
толстыми длинными  
черешками.  
При прикосновении он  
кажется сверху  
холодным,  
как “мачеха”,  
а снизу теплым, как  
ладонь любимой  
“матери”





Настой и отвар листьев,  
собранных в начале лета,  
обладает отхаркивающим,  
мягчительным,  
противомикробным и  
потогонным действием.

В научной медицине  
рекомендуют принимать при  
бронхите, воспалении легких,  
туберкулезе.

Листья входят в состав грудных  
и потогонных чаев.

В народной медицине ее  
используют для лечения  
гастритов, воспалении почек,  
диатеза у детей, гнойных ран;  
наружно, как  
противовоспалительное  
средство при суставных болях.

Сок из листьев закапывают в  
нос при насморке.



Семейство  
сложноцветные —  
Compositae.

*Ромашка аптечная  
или обыкновенная*

(*Matricaria chamomilla* L.,  
*M. recutita* L.) -  
однолетнее растение  
высотой  
не более 60 см.



---

**РОМАШКА АПТЕЧНАЯ ИЛИ ОБЫКНОВЕННАЯ (MATRICARIA  
CHAMOMILLA L., M. RECUTITA L.)**

Растет на лугах,  
молодых залежах,  
в посевах,  
на пустырях.

В научной медицине  
используют соцветия  
ромашки.

Настой соцветий  
применяют в качестве  
противовоспалительного,  
антисептического и  
обезболивающего средства  
при заболеваниях желудка,  
кишечника, печени,  
спазмах, повышенном  
газообразовании.

Помогает при отравлениях  
благодаря  
антитоксическому  
действию.



*Мята перечная* —  
многолетнее травянистое  
растение  
семейства Губоцветных  
(Labiatae)  
с четырехгранными,  
прямостоящими  
стеблями.  
Высота растений  
достигает 1 м.



*Другие названия:*  
Мята холодная,  
Мята холодянка  
(холодная),  
Английская мята.



Вытяжки из травы мяты  
перечной обладают  
успокаивающими,  
спазмолитическими,  
желчегонными,  
антисептическими и  
болеутоляющими  
свойствами,  
а также оказывают  
рефлекторное  
коронарорасширяющее  
действие.



Семейство  
подорожниковые –  
Plantaginaceae.

*Подорожник  
средний*

(*Plantago media* L.) -  
многолетнее травянистое  
растение с укороченным  
стеблем и прикорневой  
розеткой листьев.

**ПОДОРОЖНИК СРЕДНИЙ  
(PLANTAGO MEDIA L.)**



В отличие от подорожника большого, подорожник средней применяется только в народной медицине.

Используют настой листьев, собранных в период цветения.

Находит применение в лечении заболеваний желудочно-кишечного тракта, воспалительных заболеваний верхних дыхательных путей и воспалений кожных покровов.





Семейство маковые —  
Papaveraceae.

*Чистотел большой*  
(*Chelidonium majus* L.) -  
многолетнее травянистое  
растение  
высотой до 1 метра  
с коротким  
корневищем.



**ЧИСТОТЕЛ БОЛЬШОЙ (CHELIDONIUM MAJUS L.)**

Растение содержит  
оранжевый млечный сок.  
Растет как сорное на  
пустырях, вырубках,  
в редколесьях.  
Как лекарственное  
средство чистотел  
применялся уже в  
Древнем Риме  
и арабской медицине.



В научной медицине млечный сок чистотела и препараты из него используются для прижигания бородавок, полипов, в качестве противозудного, противомикробного и угнетающего развитие грибка средства.

Настой травы при приеме внутрь обладает желчегонным и мочегонным действием.

Растение ядовито!



Семейство валериановые  
– Valerianaceae.

Валериана лекарственная  
(*Valeriana officinalis* L.) –  
многолетнее травянистое  
растение.

Корневище  
вертикальное,  
короткое с  
многочисленными  
шнуровидными  
корнями.



Название этого растения  
произошло от латинского  
слова *valere* –

**“быть здоровым”** –

и связано с лекарственным  
действием растения.

Русское название

**“кошачий корень”**

растение получило за

способность

возбуждающе

действовать на кошек

В медицине используются

отвары корневищ,

собранных осенью.



Валериана издавна используется как успокаивающее, обезболивающее и расслабляющее мышцы средство.

Как в народной, так и в научной медицине применяется при бессоннице, болях в сердце, эпилепсии, нервном переутомлении, спазмах сосудов сердца и желудочно-кишечного тракта.

Валериана входит в состав успокоительного и желудочного сборов.





ПАМЯТКА  
СБОРЩИКУ  
ЛЕКАРСТВЕННЫХ РАСТЕНИЙ



*Лекарственные  
растения собирают  
в солнечную сухую  
погоду.*

Листья и стебли – во  
время цветения.

Цветки – в начале  
цветения.

Плоды – в период  
полного созревания.

Корни - осенью





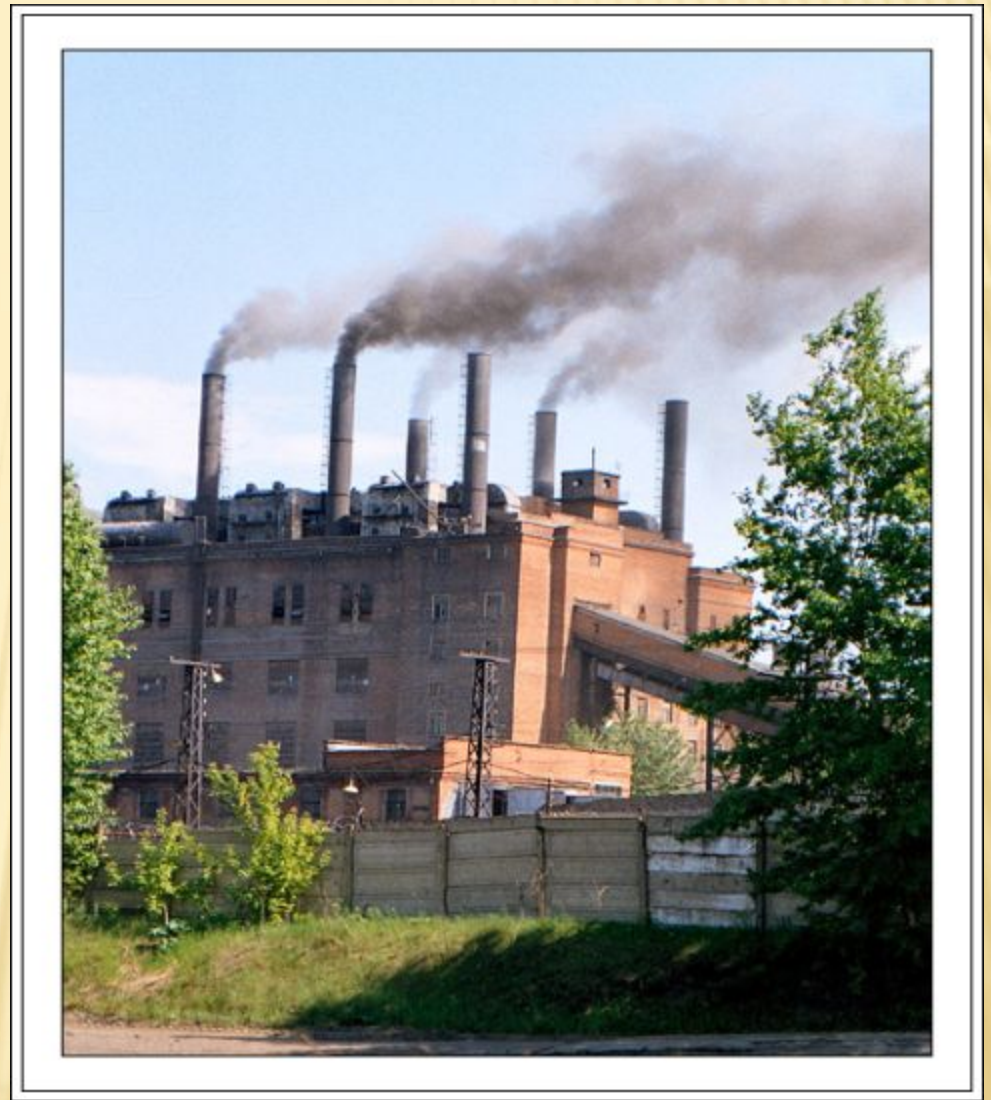
Не собирайте  
грязные,  
пыльные,  
больные  
растения.



420MAGAZINE.COM



Не собирайте  
растения  
у дорог  
и вблизи  
промышленных  
предприятий



Не берите  
растения в рот,  
они могут быть

**ЯДОВИТЫ**

Вороний глаз,  
Крушина ломкая,  
Волчье лыко,  
Болиголов пятнистый,  
Белладонна



Не выдергивайте  
растения,  
срезайте их серпом  
или ножом.

Корни  
выкапывайте.



Сушите растения в  
хорошо  
проветриваемом  
помещении.



*ИСТОРИЧЕСКАЯ СПРАВКА: ПЕРВАЯ В МОСКВЕ (В РОССИИ) АПТЕКА  
УЧРЕЖДЕНА В 1581 ГОДУ ИВАНОМ ГРОЗНЫМ В КРЕМЛЕ ДЛЯ  
ОБСЛУЖИВАНИЯ ЦАРСКОЙ СЕМЬИ (ЦАРЕВА АПТЕКА).*



СРЕДНЕВЕКОВЫЕ АПТЕКИ ВЫГЛЯДЕЛИ ПРИМЕРНО ОДИНАКОВО  
КАК В РОССИИ, ТАК И ВО ВСЕЙ ЕВРОПЕ. МИНИАТЮРА ИЗ  
РУКОПИСНОЙ КНИГИ КОНЦА XIV - НАЧАЛА XV ВЕКА



## ИСПОЛЬЗУЕМАЯ ЛИТЕРАТУРА И ИНТЕРНЕТ РЕСУРСЫ:

1. В. М. ПАКУЛОВА, Н. В. ИВАНОВА «ПРИРОДА ЖИВАЯ И НЕЖИВАЯ» УЧЕБНИК ПРИРОДОВЕДЕНИЯ 5 КЛАСС, «ДРОФА», 2009 ГОД.
2. ПОЛНАЯ ЭНЦИКЛОПЕДИЯ НАРОДНОЙ МЕДИЦИНЫ, СОСТАВИТЕЛЬ А. В. МАРКОВА, «СОВА», 2007 ГОД
3. СБОРНИК ПО НАРОДНОЙ МЕДИЦИНЕ И НЕТРАДИЦИОННЫМ СПОСОБАМ ЛЕЧЕНИЯ, СОСТАВИТЕЛЬ Г. З. МИНЕДЗЯН, «ДЕТСКИЕ КНИГИ ИЗ МОСКВЫ», 1993 ГОД.

## ФОТО МАТЕРИАЛЫ

ПОДОРОЖНИК [HTTP://DEADSEA-COSMETICS.RU/COMPONENTS/1685/](http://DEADSEA-COSMETICS.RU/COMPONENTS/1685/)

ПОДОРОЖНИК [HTTP://WWW.MAMBA.RU/DIARY/BORODAS93/?OFFSET=20](http://WWW.MAMBA.RU/DIARY/BORODAS93/?OFFSET=20)

МЯТА [HTTP://SHILO-MILO.RU/KATALOG-5-DOPOLNENIYA.HTML](http://SHILO-MILO.RU/KATALOG-5-DOPOLNENIYA.HTML)

МЯТА [HTTP://NARODNIVRACH.RU/AUTHOR/CROATOAN/PAGE/11/](http://NARODNIVRACH.RU/AUTHOR/CROATOAN/PAGE/11/)

МЯТА [HTTP://IAM-SHOAP.LIVEJOURNAL.COM/3696.HTML](http://IAM-SHOAP.LIVEJOURNAL.COM/3696.HTML)

МАТЬ -И - МАЧЕХА [HTTP://FOTO.SPBLAND.RU/DETAILS/37693/](http://FOTO.SPBLAND.RU/DETAILS/37693/)

МАТЬ-И- МАЧЕХА [HTTP://BLOGS.PRIVET.RU/COMMUNITY/ALIBOM\\_01\\_12\\_59/88010682](http://BLOGS.PRIVET.RU/COMMUNITY/ALIBOM_01_12_59/88010682)

МАТЬ-И- МАЧЕХА [HTTP://TRAVI-KUBANI.RU/SPRAVOCHNIK/MAT-I-MACHEHA](http://TRAVI-KUBANI.RU/SPRAVOCHNIK/MAT-I-MACHEHA)

ЧИСТОТЕЛ [HTTP://LEKARTRAV.NAROD.RU/CHISTOTEL.HTML](http://LEKARTRAV.NAROD.RU/CHISTOTEL.HTML)

ЧИСТОТЕЛ [HTTP://MEDICPLANTS.BLOGSPOT.COM/2008/01/BLOG-POST\\_16.HTML](http://MEDICPLANTS.BLOGSPOT.COM/2008/01/BLOG-POST_16.HTML)

ЧИСТОТЕЛ [HTTP://FORUM.BITVA-EXTRASENSOV.RU/INDEX.PHP?TOPIC=11157.0](http://FORUM.BITVA-EXTRASENSOV.RU/INDEX.PHP?TOPIC=11157.0)

РОМАШКА [HTTP://BLOGS.MAIL.RU/MAIL/L.PAUTOVA2010/472B52599A39700E.HTML](http://BLOGS.MAIL.RU/MAIL/L.PAUTOVA2010/472B52599A39700E.HTML)

РОМАШКА [HTTP://WWW.GRASSA.RU/CATALOG/ROMASHKA\\_APTECHNAYA\\_TSVETY/](http://WWW.GRASSA.RU/CATALOG/ROMASHKA_APTECHNAYA_TSVETY/)

КРАПИВА [HTTP://693437.UCOZ.RU/PUBL/LEKARSTVENNYE\\_RASTENIJA/KRAPIVA/20-1-0-43](http://693437.UCOZ.RU/PUBL/LEKARSTVENNYE_RASTENIJA/KRAPIVA/20-1-0-43)

КРАПИВА [HTTP://SVETLICA.INFO/PRIRODNAYA\\_KLADOVAYA/KRAPIVA.HTML](http://SVETLICA.INFO/PRIRODNAYA_KLADOVAYA/KRAPIVA.HTML)

КРАПИВА [HTTP://WWW.VNEUROKA.RU/OKRMIR/IMAGE.PHP?CAT=2&SUB=4&NUM=51](http://WWW.VNEUROKA.RU/OKRMIR/IMAGE.PHP?CAT=2&SUB=4&NUM=51)

ЗАВОД [HTTP://SMARTTRAVELER.RU/LOCATIONS/GEO/1485724/TRIPS](http://SMARTTRAVELER.RU/LOCATIONS/GEO/1485724/TRIPS)

СОЛНЕЧНЫЙ ДЕНЬ [HTTP://OBOI.KARDS.QIP.RU/LIST/DOWNLOAD/95019/1280X1024/SOLNECHNYJ\\_DEN.HTM](http://OBOI.KARDS.QIP.RU/LIST/DOWNLOAD/95019/1280X1024/SOLNECHNYJ_DEN.HTM)

СОЛНЕЧНЫЙ ДЕНЬ 2 [HTTP://WWW.PHOTOSIGHT.RU/USERS/152393/](http://WWW.PHOTOSIGHT.RU/USERS/152393/)

БОЛЬНОЕ РАСТЕНИЕ

[HTTP://WWW.GARDENSCURE.COM/420/PLANT-NURSERY/107527-REVISED-COMPLETE-GUIDE-SICK-PLANTS-PH.HTML](http://WWW.GARDENSCURE.COM/420/PLANT-NURSERY/107527-REVISED-COMPLETE-GUIDE-SICK-PLANTS-PH.HTML)

БОЛЬНОЕ РАСТЕНИЕ

[HTTP://YABLOCHKINI.RU/O-VREDITELYAX-I-BOLEZNYAX/BOLEZNI/O-BOLEZNYAX-NA-DACHNOM-UCHASTKE.HTML](http://YABLOCHKINI.RU/O-VREDITELYAX-I-BOLEZNYAX/BOLEZNI/O-BOLEZNYAX-NA-DACHNOM-UCHASTKE.HTML)

БОЛЬНОЕ РАСТЕНИЕ [HTTP://OURFLO.RU/VIEWTOPIC.PHP?F=57&T=2120](http://OURFLO.RU/VIEWTOPIC.PHP?F=57&T=2120)

ВОРОНИЙ ГЛАЗ [SADOGOROD.UCOZ.RU](http://SADOGOROD.UCOZ.RU)

ВОЛЧЬЕ ЛЫКО

[HTTP://900IGR.NET/FOTOGRAFII/RASTENIJA-I-GRIBY/TSVETY-PERVYE-VESENNIE.FILES/077-IZ-KUSTARNIKOV-RANSHE-VSEKH-ZATS\\_VETAJUT-ORESHNIK-I-VOLCHE-LYKO.HTML](http://900IGR.NET/FOTOGRAFII/RASTENIJA-I-GRIBY/TSVETY-PERVYE-VESENNIE.FILES/077-IZ-KUSTARNIKOV-RANSHE-VSEKH-ZATS_VETAJUT-ORESHNIK-I-VOLCHE-LYKO.HTML)



БЕЛЛАДОННА [HTTP://DOCTOR24.COM.UA/211551545/](http://doctor24.com.ua/211551545/)

БОЛИГОЛОВ [HTTP://PODRASTAY-KA.UCOZ.RU/INDEX/ZDOROVE\\_I\\_BEZOPASNOST/0-18](http://podrastay-ka.ucoz.ru/index/zdorove_i_bezopasnost/0-18)

КРУШИНА ЛОМКАЯ [HTTP://WWW.MAM2MAM.RU/CLUB/GROUP/10/BLOG/164/](http://www.mam2mam.ru/club/group/10/blog/164/)

СБОР РАСТЕНИЙ [HTTP://WWW.SUPERSADOVNIK.RU/ARTICLE\\_AGRO.ASPX?ID=1001718](http://www.supersadovnik.ru/article_agro.aspx?id=1001718)

СУШИМ РАСТЕНИЯ [HTTP://VYZHIVANIE.UCOZ.RU/PUBL/EHNCIKLOPEDIJA\\_RASTENIJ/32](http://vyzhivanie.ucoz.ru/publ/ehnciklopedija_rastenij/32)

ВАЛЕРИАНА [HTTP://FUDZ.RU/POST/990](http://fudz.ru/post/990)

ВАЛЕРИАНА [HTTP://TRIFOLY.RU/RED/STR\\_W\\_1/STRANISI/5.HTML](http://trifoly.ru/red/str_w_1/stranisi/5.html)

КАЛЕНДУЛА [HTTP://GREEN-PHARM.RU/INDEX.PHP/PAGE/7](http://green-pharm.ru/index.php/page/7)

ПОДСНЕЖНИК [HTTP://GREEN-PHARM.RU/INDEX.PHP/PAGE/9](http://green-pharm.ru/index.php/page/9)

РОМАШКА [HTTP://MEDINFO.UA/ANALITIC/000155DF91464C5C04F3112F560D16CB/DISPLAYARTICLE/?BEG=213&\\_VOTE\\_ID=000155DF91464C5C04F3112F560D16CB&\\_VOTE\\_VOTE=-1](http://medinfo.ua/analytic/000155DF91464C5C04F3112F560D16CB/DISPLAYARTICLE/?BEG=213&_VOTE_ID=000155DF91464C5C04F3112F560D16CB&_VOTE_VOTE=-1)

ОДУВАНЧИК [HTTP://WWW.DOCTOR-TRAVKIN.RU/ODUVANCHIK-OBYKNOVENNYI.HTML](http://www.doctor-travkin.ru/oduvanchik-obyknovennyi.html)

ВАСИЛЕК [HTTP://WWW.SHRAM.KIEV.UA/HEALTH/TRAVII0.SHTML](http://www.shram.kiev.ua/health/travii0.shtml)

ПЕРВАЯ АПТЕКА [HTTP://WWW.FACEBOOK.COM/LEGENDA.RU](http://www.facebook.com/legenda.ru)

АПТЕКА РОССИИ [HTTP://NEWS.BABR.RU/?IDE=80543](http://news.babr.ru/?IDE=80543)