

ЗЕРНОВЫЕ КУЛЬТУРЫ

Просекина Виктория
7 класс

ЦЕЛЬ:

РАСКРЫТЬ ЗНАЧЕНИЕ ЗЕРНОВЫХ КУЛЬТУР ДЛЯ
ЧЕЛОВЕКА

ЗАДАЧИ:

- Провести литературный анализ по теме;
- Раскрыть значение зерновых культур для человека

- Где бы ни жил человек- в большом городе, в маленькой деревушке или в затерявшейся лесной глуши,- он ежедневно пользуется чудесными дарами зерновых культур.

Человек не всегда вдумывается в замечательные произведения природы. А между тем невозможно бывает представить, сколько интересного и неожиданного скрывается порой под невзрачным обликом.

Зерновых много, а пшеница считается важнейшей продовольственной культурой. Неспроста она завоёвала первое место в мире по площади возделывания среди всех культур. Хлебные злаки очень широко возделываются.

ПШЕНИЦА , РОЖЬ, ЯЧМЕНЬ - ЭТО
ХЛЕБНЫЕ ЗЛАКИ.

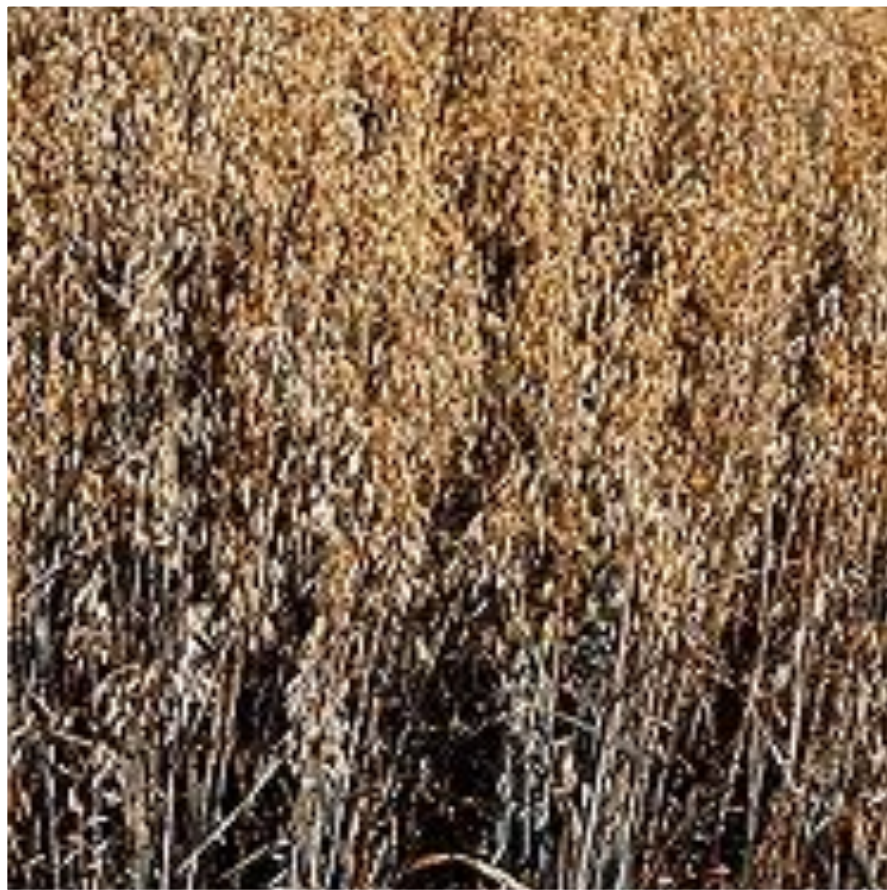




ЗЛАКОВЫЕ



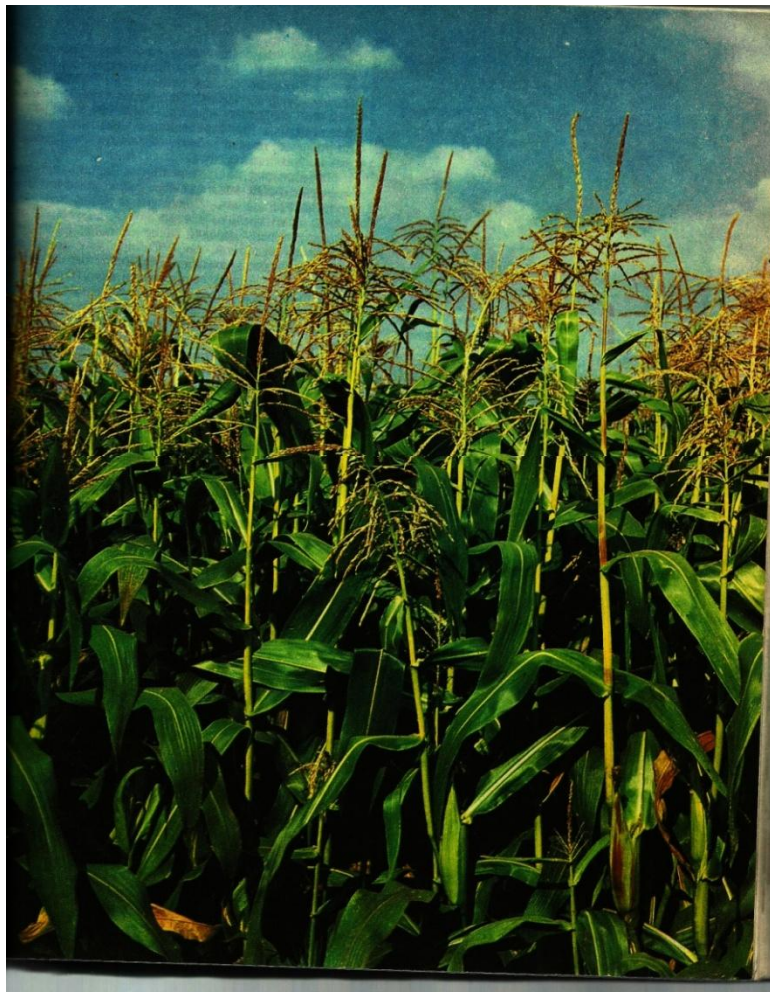
- ЗЛАКИ (мятликовые), семейство однодольных растений. Травы, реже древовидные формы (бамбуки). Мелкие цветки собраны в простые соцветия — колоски, образующие сложные соцветия — колос, султан, метелку и др. Ок. 10 тыс. видов (ок. 650 родов). Наибольшее хозяйственное значение имеют зерновые (пшеница, рис, рожь, овес, ячмень, кукуруза, сорго и др.), сахарный тростник.



ЧУДЕСНЫЕ ПРЕВРАЩЕНИЯ.

Посев - короткое и простое слово. Но как много связано с ним надежд, тревог и забот о будущем урожае! Очень важно правильно выбрать срок посева. Нельзя опоздать ни на один день, но и слишком рано сеять тоже плохо.

РАЗРАБОТАНО СВЫШЕ 250
РЕЦЕПТОВ ПРИГОТОВЛЕНИЯ
ХЛЕБОБУЛОЧНЫХ ИЗДЕЛИЙ.

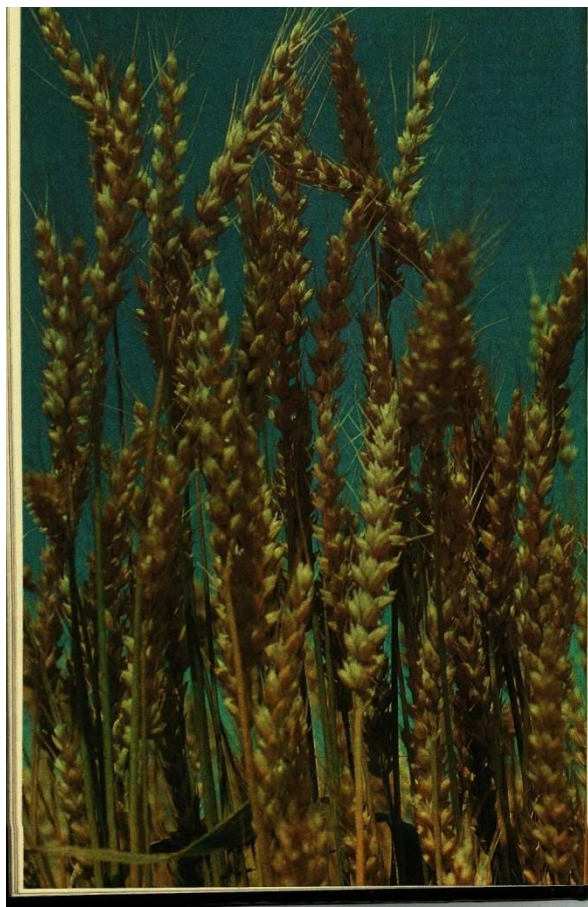


ХЛЕБ- НАШЕ БЕСЦЕННОЕ БОГАТСТВО . ХЛЕБ
СТАЛ СИМВОЛОМ ВЕЛИЧИЯ ТРУДА. СИМВОЛОМ
ЖИЗНИ



ЗЕРНОВЫЕ ВОКРУГ НАС И ДЛЯ НАС!

Хлеб- это труд тех, кто сеет и убирает пшеницу, кто создает новые ее сорта, конструирует и строит сельскохозяйственные машины, водит тракторы, комбайны.



**Спасибо за
внимание!**