

# **Женская половая система**

**Выполнила: Здановская К.  
Проверила: Вецкур Н.С.**

# Жё́нская по́ловая систе́ма

- Жё́нская по́ловая систе́ма человека состоит из двух основных частей: внутренних и наружных половых органов. Наружные половые органы в совокупности носят название вульва.





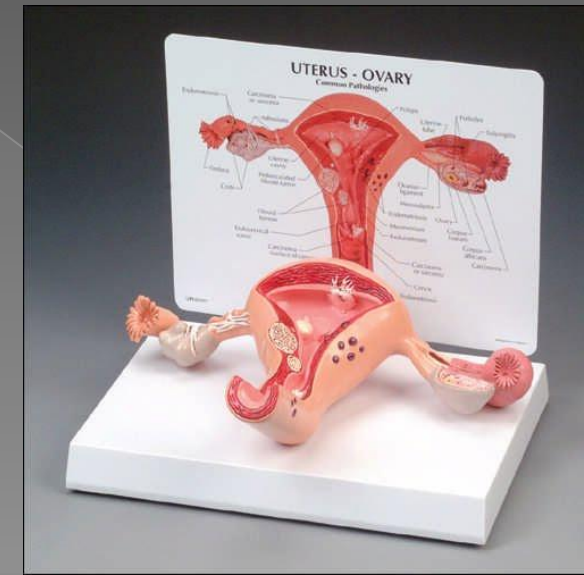
Женская половая система

- 1 — фаллопиева труба; 2 — мочевого пузыря; 3 — лобковое сращение; 4 — влагалище; 5 — клитор; 6 — малые половые губы и наружное отверстие уретры; 7 — преддверие влагалища; 8 — яичник; 9 — стенка брюшины; 10 — матка; 11 — шейка матки; 12 — задняя часть влагалища; 13 — прямая кишка; 14 — анус;

# Внутренние половые органы

# Яичники

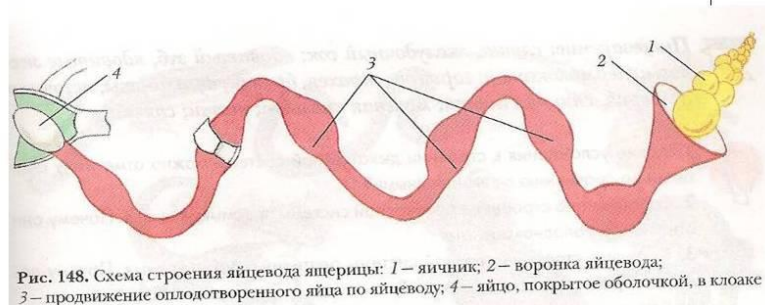
- **Яичники** — парный орган, располагающийся в нижней части брюшной полости и удерживающийся в ней связками. По форме яичники, достигающие в длину до 3 см, напоминают миндальное семечко. При овуляции созревшая яйцеклетка выходит непосредственно в брюшную полость, проходя по одной из «Фаллопиевых труб».



# Фаллопиевы трубы

- Фаллопиевы трубы иначе называются яйцеводы. Они имеют воронкообразное расширение на конце, через которое в трубу попадает созревшая яйцеклетка (яйцо). Эпителиальная выстилка фаллопиевых труб имеет реснички, биение которых создает движение тока жидкости. Этот ток жидкости и направляет в фаллопиевую трубу яйцо, готовое к оплодотворению

## Яйцевод пресмыкающихся



# Матка

- Матка — мышечный грушевидный орган, имеющий размер с кулак взрослого человека. Она располагается в середине брюшной полости сзади мочевого пузыря. Матка имеет толстые мышечные стенки. Внутренняя поверхность полости матки выстлана слизистой оболочкой, пронизанной густой сетью кровеносных сосудов. Полость матки соединяется с влагалищным каналом, который проходит через толстое мышечное кольцо, выдающееся во влагалище. Оно носит название шейка матки.

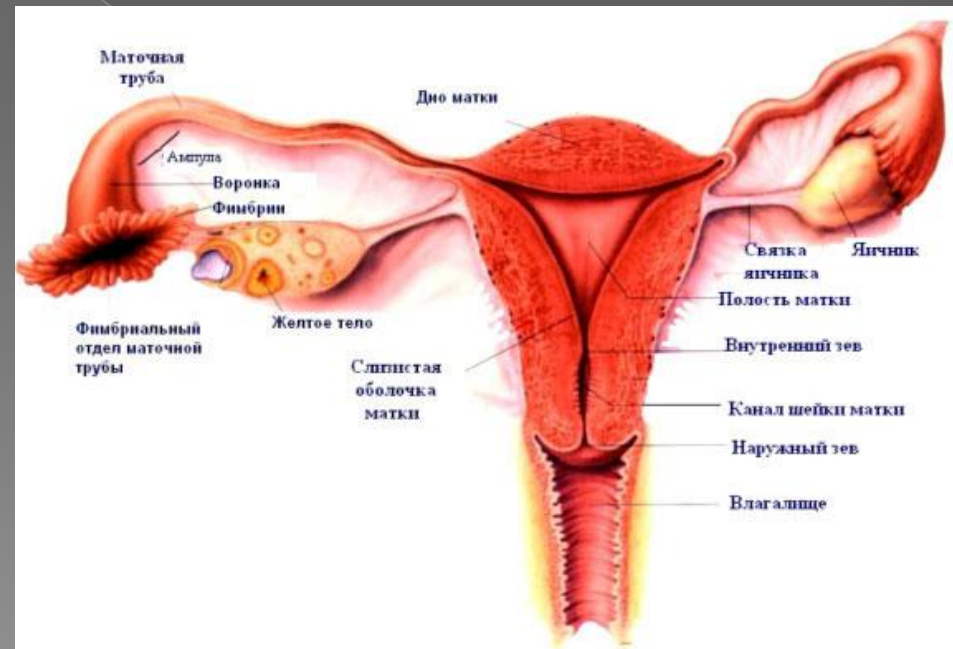
# Матка





# Влагалище

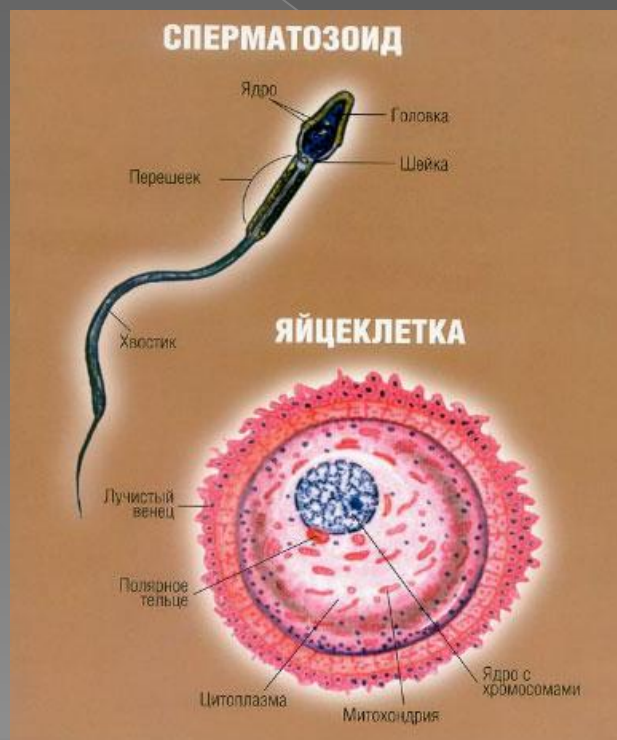
- Влагалище — это толстая мышечная трубка, которая идет от матки и имеет выход наружу из тела женщины. Влагалище является приемником мужского копулятивного органа во время совершения полового акта, приемником семени во время полового акта, а также является родовым каналом, по которому выходит плод после завершения своего внутриутробного развития в матке.



# Наружные половые органы

# БОЛЬШИЕ ПОЛОВЫЕ ГУБЫ

- Большие половые губы — это две кожные складки, содержащие внутри жировую ткань и венозные сплетения, идущие от нижнего края живота вниз и назад. У взрослой женщины они покрыты волосами. Большие половые губы выполняют функцию защиты влагалища женщины от попадания в него микробов и инородных тел.



# Малые половые губы

- Малые половые губы, располагаются между большими половыми губами, и, как правило, скрыты между ними. Они представляют собой две тонкие кожные складки розового цвета, не покрытые волосами.



# Клиитор

- Клиитор у большинства женщин закрыт окаймляющими его складками кожи. Этот орган развивается из тех же зародышевых клеток, что и мужской половой член, поэтому он содержит пещеристую ткань, которая при половом возбуждении наполняется кровью, в результате чего клиитор женщины также увеличивается в размерах. Это явление аналогично мужской эрекции также называется эрекция. Над самим клиитором в нижней части живота находится небольшое утолщение из жировой ткани, которое у взрослых женщин покрыто волосами. Оно носит название венерин бугорок.

# Девственная плева

- Девственная плева — это тонкая перепонка, складка слизистой оболочки, состоящая из эластических и коллагеновых волокон. с отверстием, прикрывающая вход во влагалище между внутренними и наружными половыми органами. При первом половом акте обычно разрушается, после родов практически не сохраняется. Репродуктивная система человека



# Репродуктивная система мужчины

- Мужчина: Половой член • Головка члена • Крайняя плоть • Яички • Мошонка • Семявыбрасывающий проток • Семенные пузырьки • Мочеиспускательный канал • Пещеристое тело • Предстательная железа (простата) • Простатическая маточка • Сперма • Придаток яичка Половой член • Мошонка • Бульбоуретральные железы

