



ЖИТТЄВИЙ ЦИКЛ У РОСЛИН І ТВАРИН





Життєвий цикл — це період між однаковими фазами розвитку двох або більшої кількості послідовних поколінь.

- У багатоклітинних організмів індивідуальний розвиток завершується природною смертю.

Безперервність життєвого циклу організмів забезпечують гамети (статеві клітини), які передають спадкову інформацію організмам дочірнього покоління.

- Тривалість життєвого циклу в різних організмів може бути різною.



Тривалість життєвого циклу залежить від кількості поколінь, які послідовно змінюють один одного протягом одного року, або кількості років, протягом яких розвивається одне покоління.

Розрізняють прості і складні життєві цикли. При простому життєвому циклу всі покоління не відрізняються один від одного. Прості життєві цикли характерні для гідри, молочно-білою планарії, річкового рака, павука-хрестовика, плазунів, птахів, ссавців.



Складні життєві цикли супроводжуються закономірним чергуванням різних поколінь або складними перетвореннями організму під час розвитку. Так, в деяких водоростей (бурих, червоних) чергується статеве покоління, переважно гаплоїдний, з нестатевим, переважно диплоїдним. Серед вищих рослин тільки в мохоподібних переважає статеве покоління, тоді як в інших (папоротеподібні, Хвощеподібні, плауноподібні, голонасінні, покритонасінні) - нестатеве



У тварин складні життєві цикли теж не рідкісні. Так, в життєвому циклі багатьох найпростіших (форамініфери, споровики) і кишковопорожнинних відбувається закономірне чергування поколінь, що розмножуються статевим і нестатевим способами.





Життєві цикли

прості

характерні для

- гідри,
- молочно-білої планарії,
- річкового рака,
- павука-хрестовика,
- плазунів,
- птахів,
- ссавців

складні

характерні для

- медуз
- риб
- земноводних
- комах

Прості життєві цикли



ГІДР
А



МОЛОЧНО-БІЛА ПЛАНАРІЯ



PAK





ПАВУК-ХРЕСТОВИК





ПЛАЗУНИ



ПТАХИ

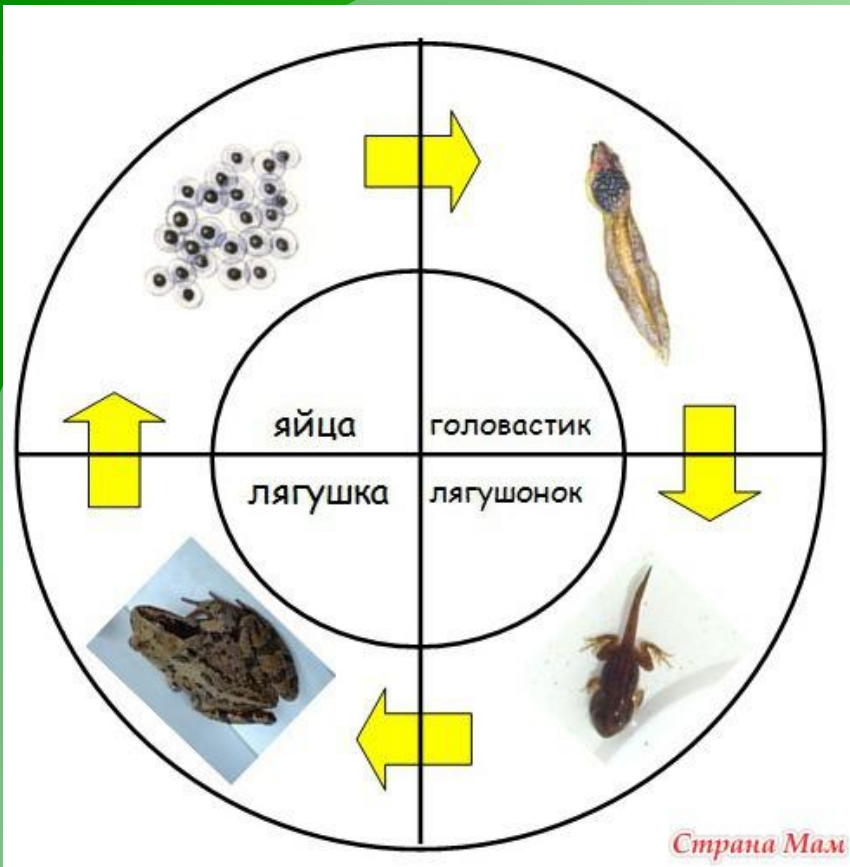


ССАВЦІ



Складні життєві цикли

Земноводні



Складні життєві цикли

Розвиток хруща.



Яйця



Личинка



Лялечка

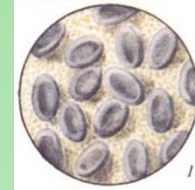


Доросла
комаха
(Імаго)



Розвиток метеликів

Тутовий шовкопряд



Яйця



Личинка



Лялечка

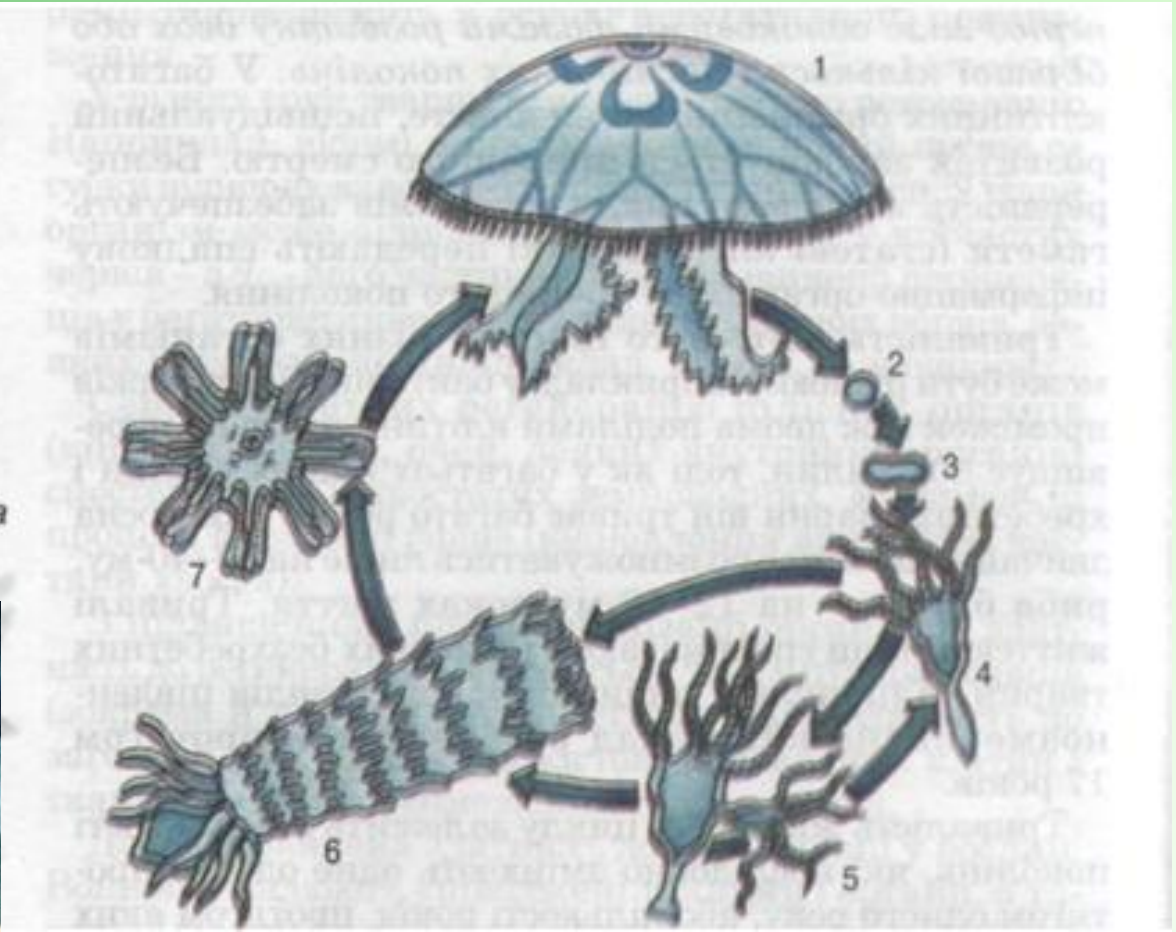
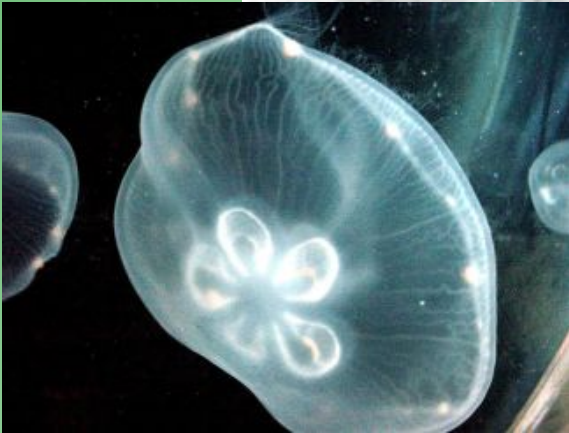


Доросла комаха (імаго)





Мал. 31.
Життєвий цикл
аурелії:
1 – статевозріла
медуза;
2 – яйце;
3 – личинка
4 – поліп;
5 – брунькування
поліпа;
6 – утворення
медуз на поліпі;
7 – молода медуза



У життєвому циклі багатьох найпростіших і кишковопорожнинних відбувається чергування поколінь, які розмножуються статевим і нестатевим способами.

ЖИЗНЕННЫЙ ЦИКЛ ПАПОРОТНИКА

