

Живлення і травлення

- Типи живлення

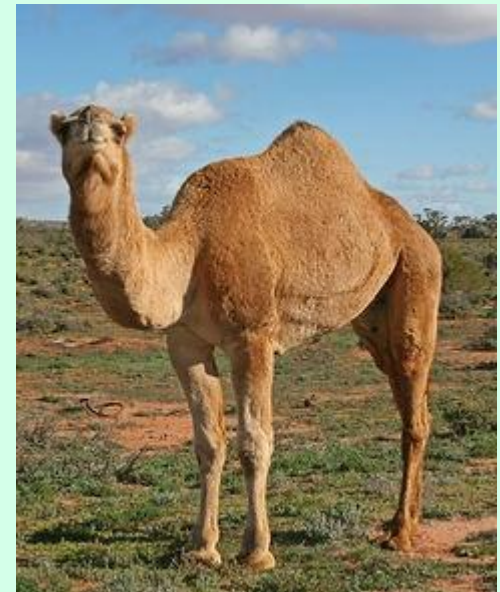
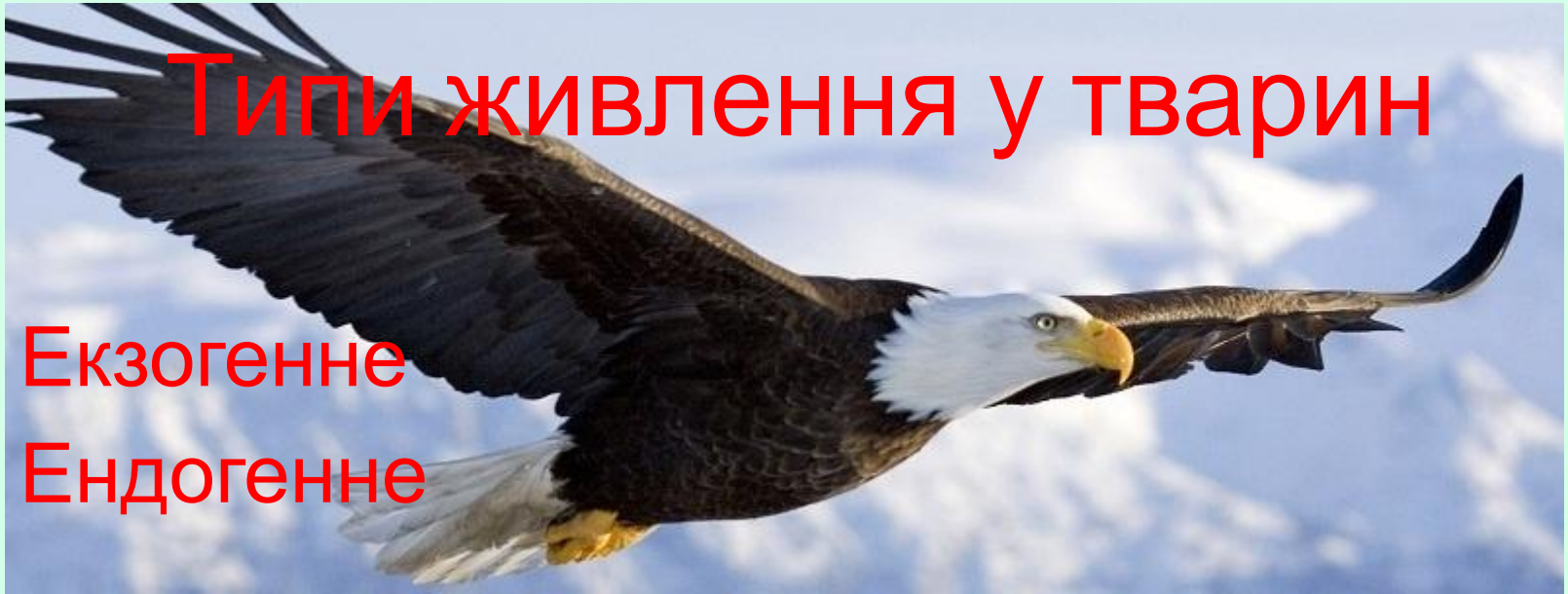
-автотрофне

-гетеротрофне



Типи живлення у тварин

- Екзогенне
- Ендогенне



Екзогенне живлення

- Всмоктування поживних речовин через поверхню тіла
- Надходження їжі через травну систему



Способи живлення

- Живлення вільноживучих тварин
Фітофагія, зоофагія, мікофагія,
бактеріофагія
(мають пристосування)
- Сапротрофне живлення



лення



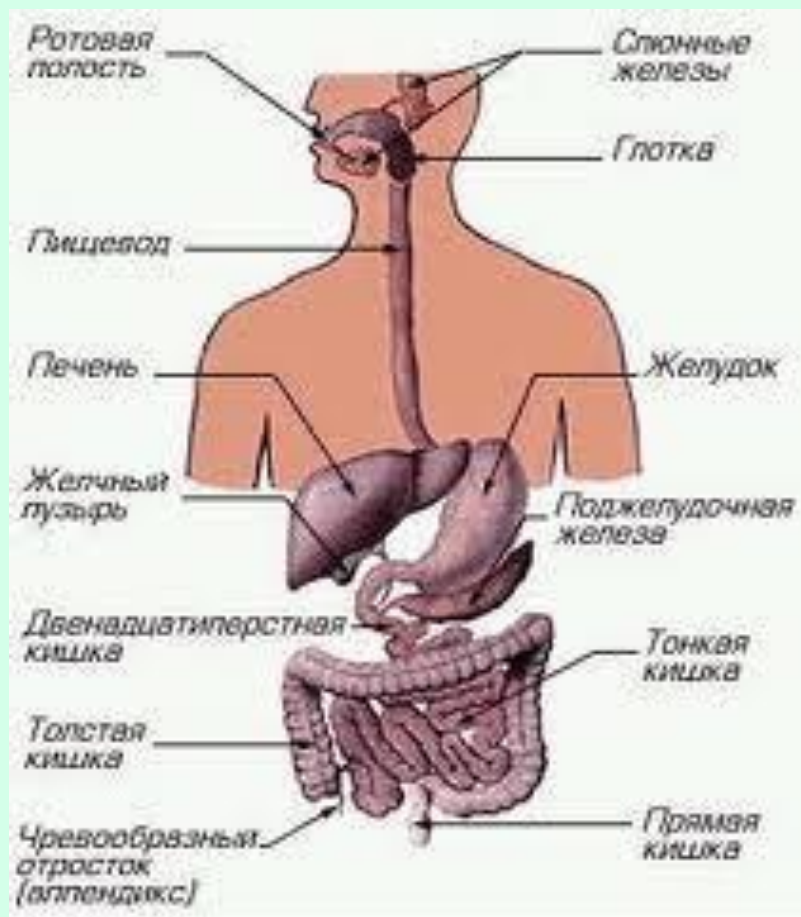
Стадії живлення

- поглинання



- Перетравлення

Розщеплення складних речовин до простих за допомогою ферментів, що утворюються в травних залозах. (печінка, слинні, підшлункова)



- Всмоктування простих сполук (з травної системи в кров)
- Транспорт речовин
- Засвоєння
- Виведення неперетравлених решток

Перевірка знань

- 1. Всмоктування
- 2. Хімічне розщеплення
- 3. Транспорт до клітин
- 4. Механічне подрібнення
- 5. Видалення неперетравлених решток
- 6. Засвоєння

Типи травлення

Позаорганізмове



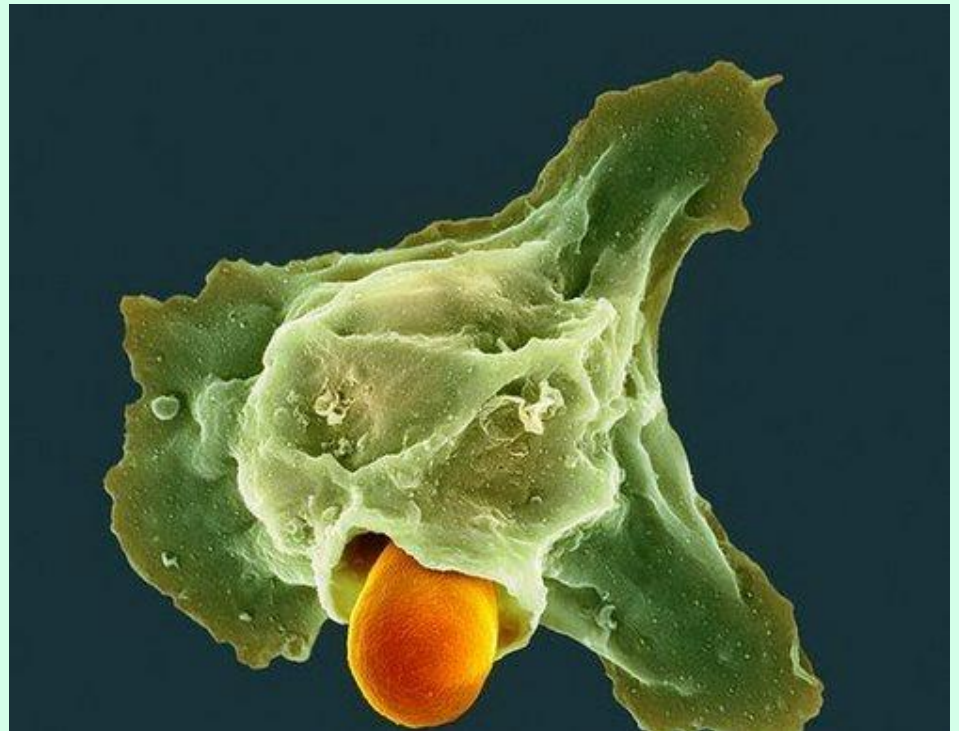
внутрішньоорганізмове

- Внутрішньоклітинне
- Позаклітинне
- Приклітинне



Організмове внутрішньоклітинне

- В клітині за допомогою речовин травних
вакуоль



Організмове позаклітинне

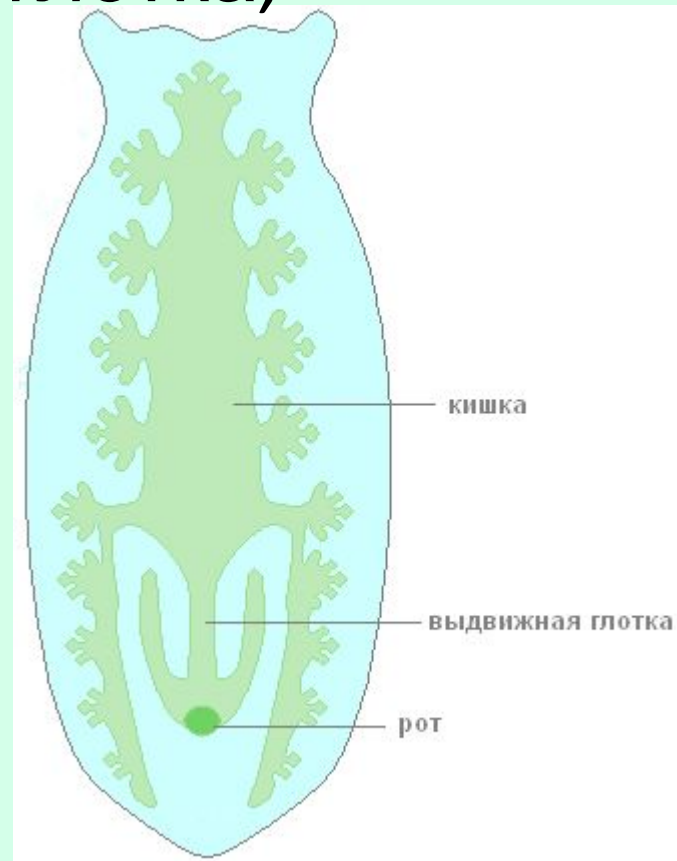
- Ферменти залоз



Травна система

- Кишковопорожнинні (травна порожнина)
- Плоскі черви (сліпий кишечник)

Сліпозамкнена система(рот, глотка, кишечник)

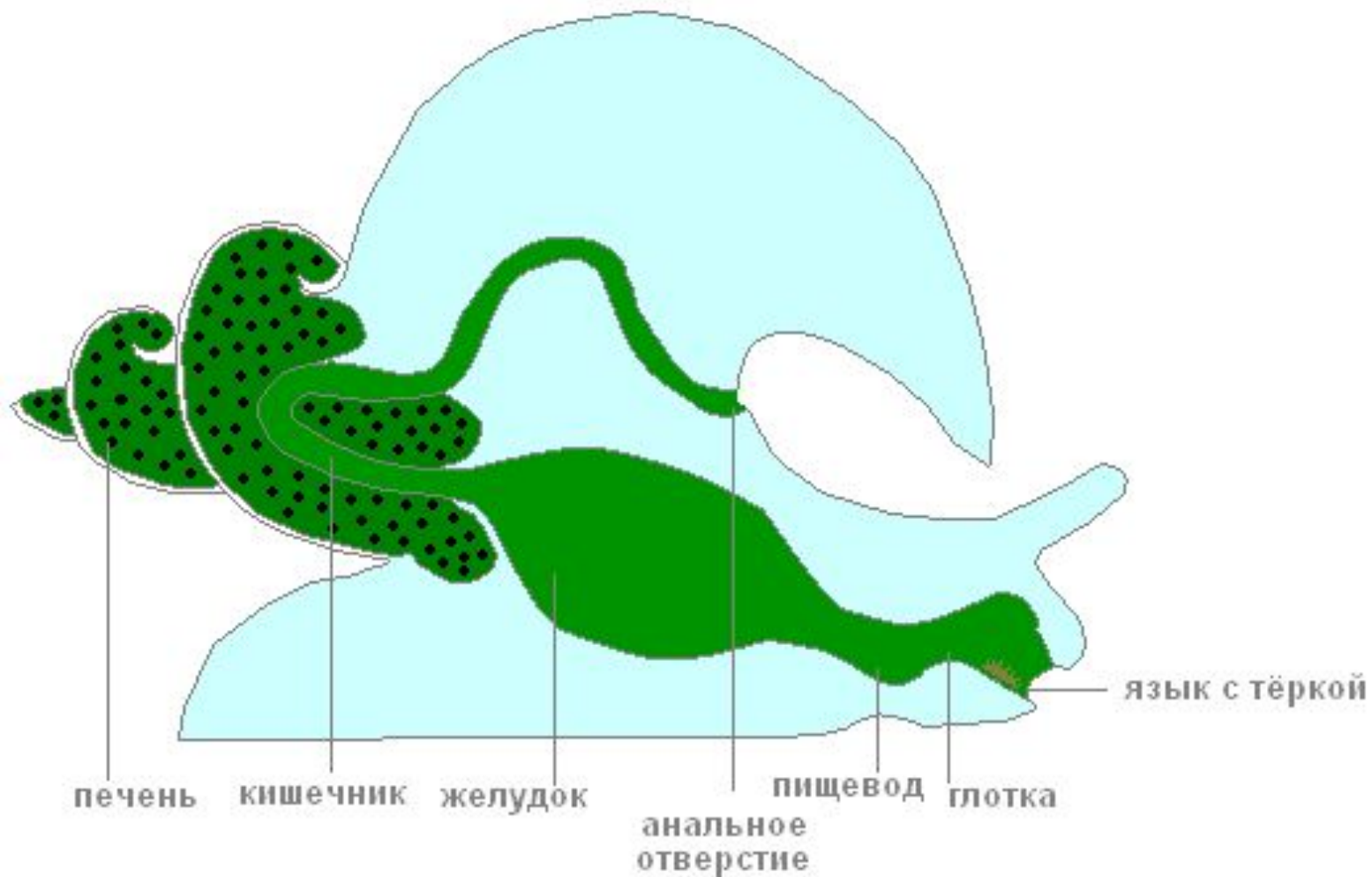


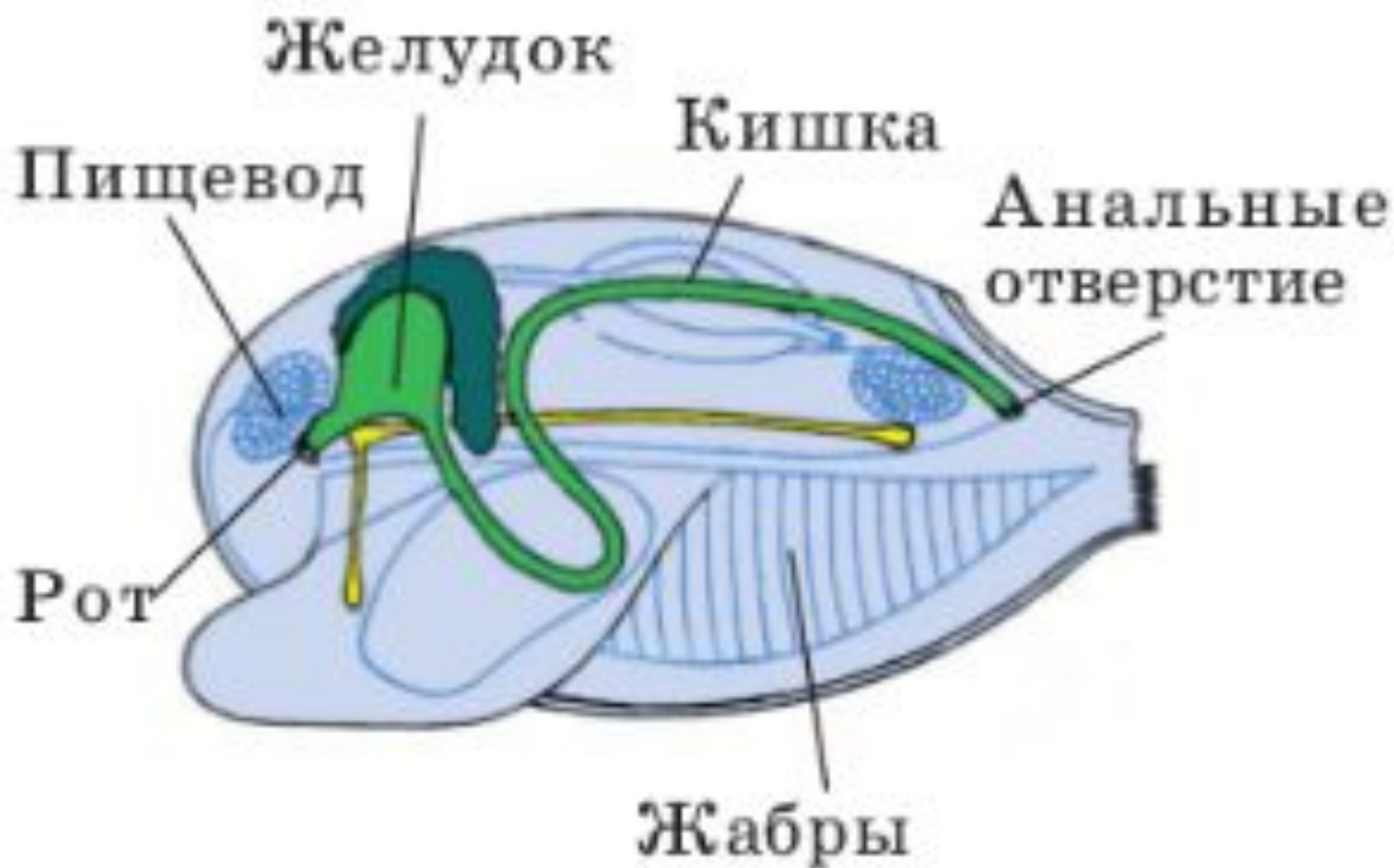
Наскрізна травна система

- Передній відділ (рот, ротова порожнина, глотка, стравохід, шлунок)
- Середній відділ (тонка кишка, підшлункова залоза, печінка)
- Задній відділ (товстий кишечник, пряма кишка, анальний отвір)

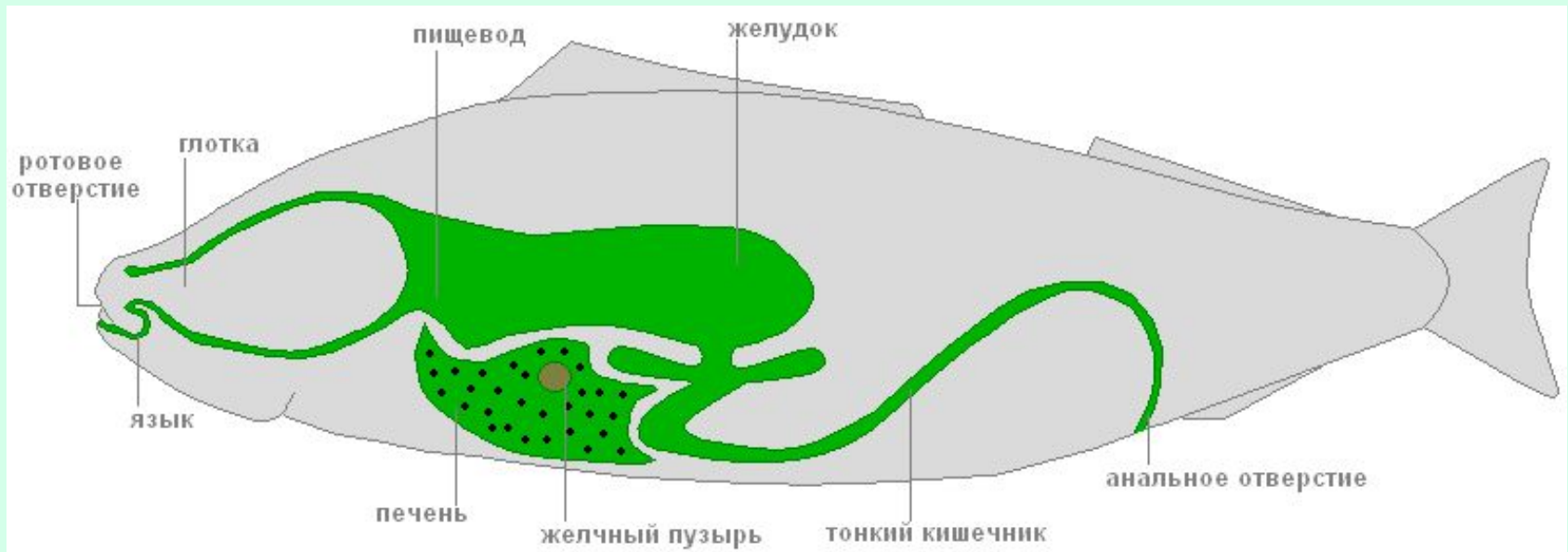
Подумайте і визначте функції кожного відділу.

Пищеварительная система обыкновенного прудовика

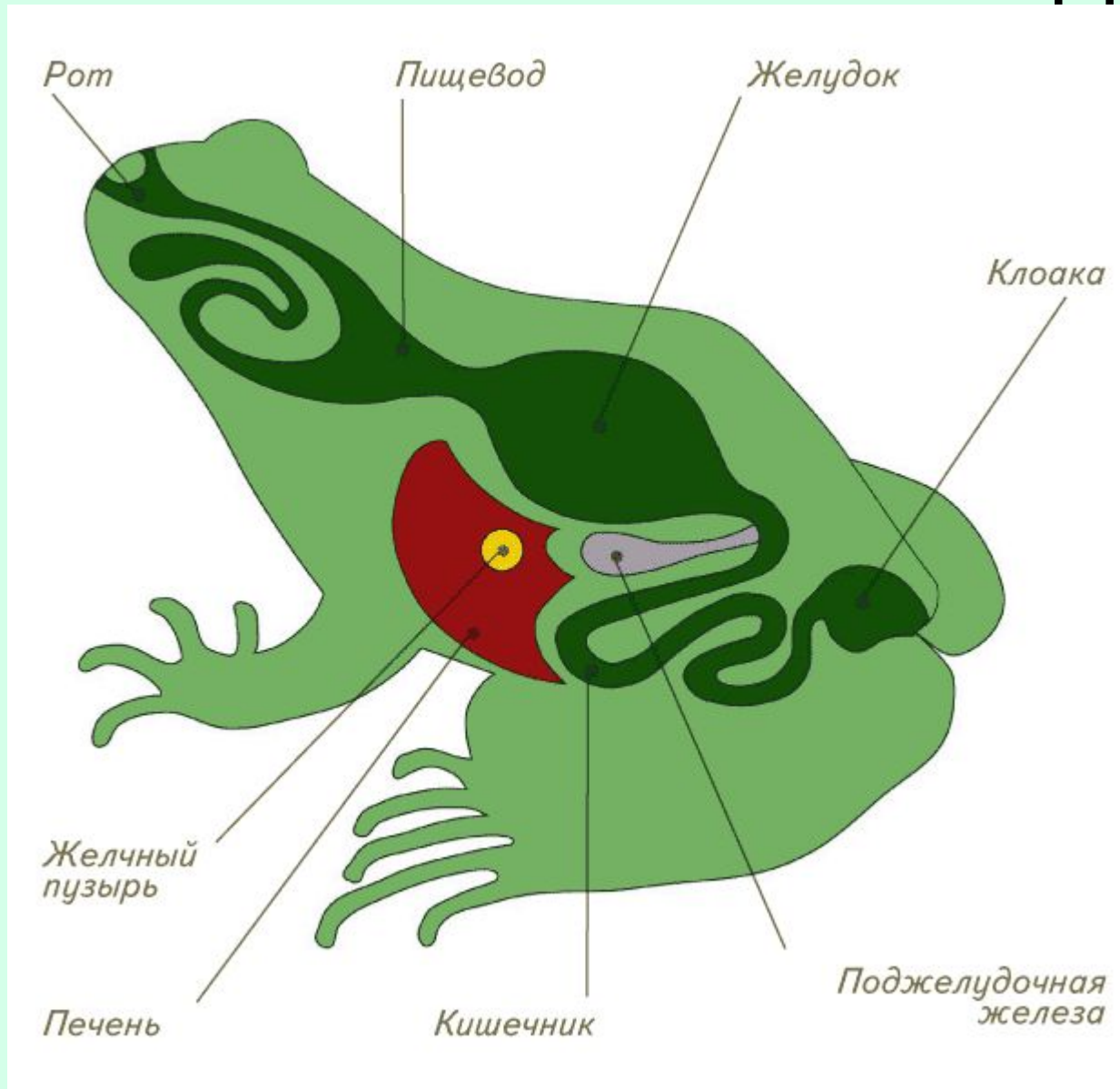




Травна система риб



Травна система земноводних



Травна система птахів



Травна система ссавців

