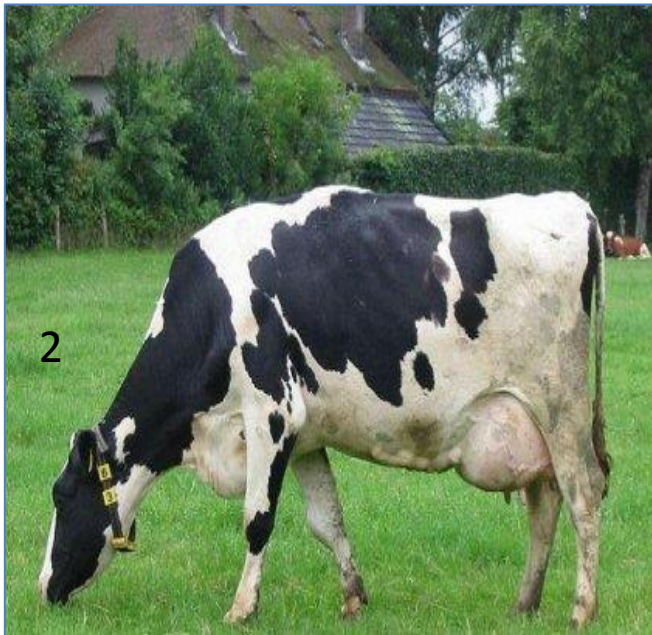


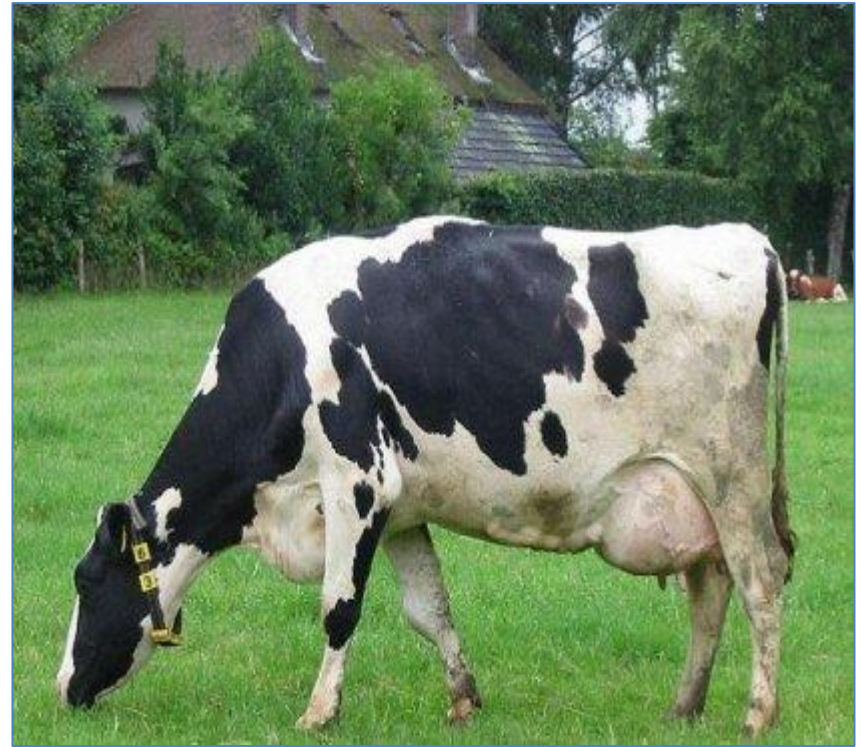
Поясніть в чому різниця живлення цих організмів



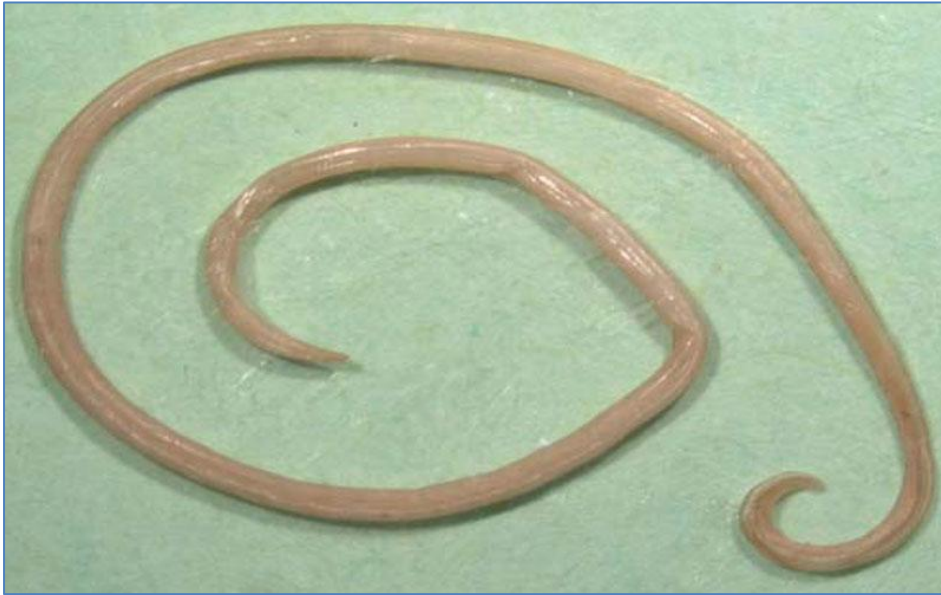
Назви спосіб живлення



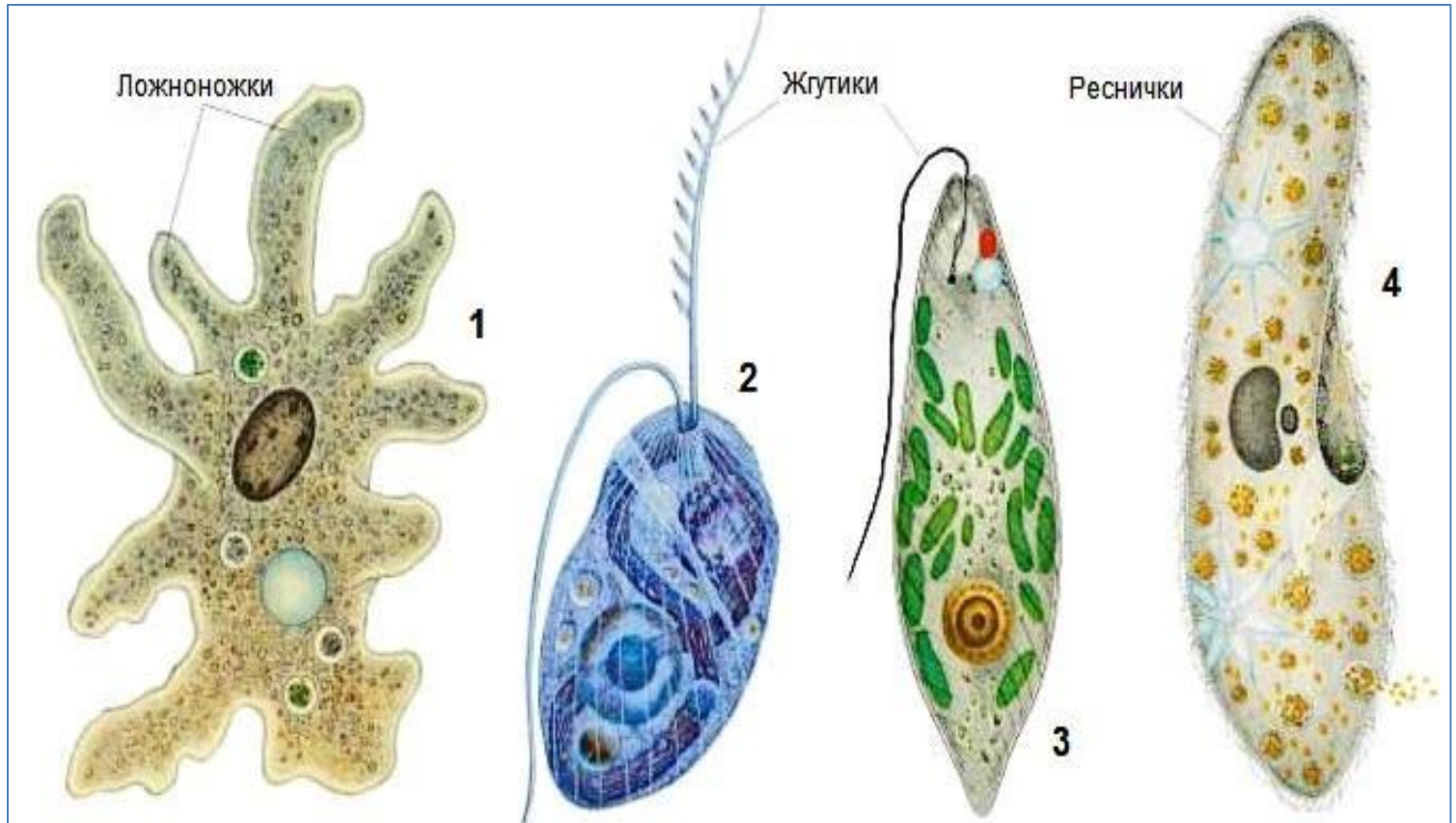
Перед вами тварина. Доведіть, що вона: фітофаг і хижак?



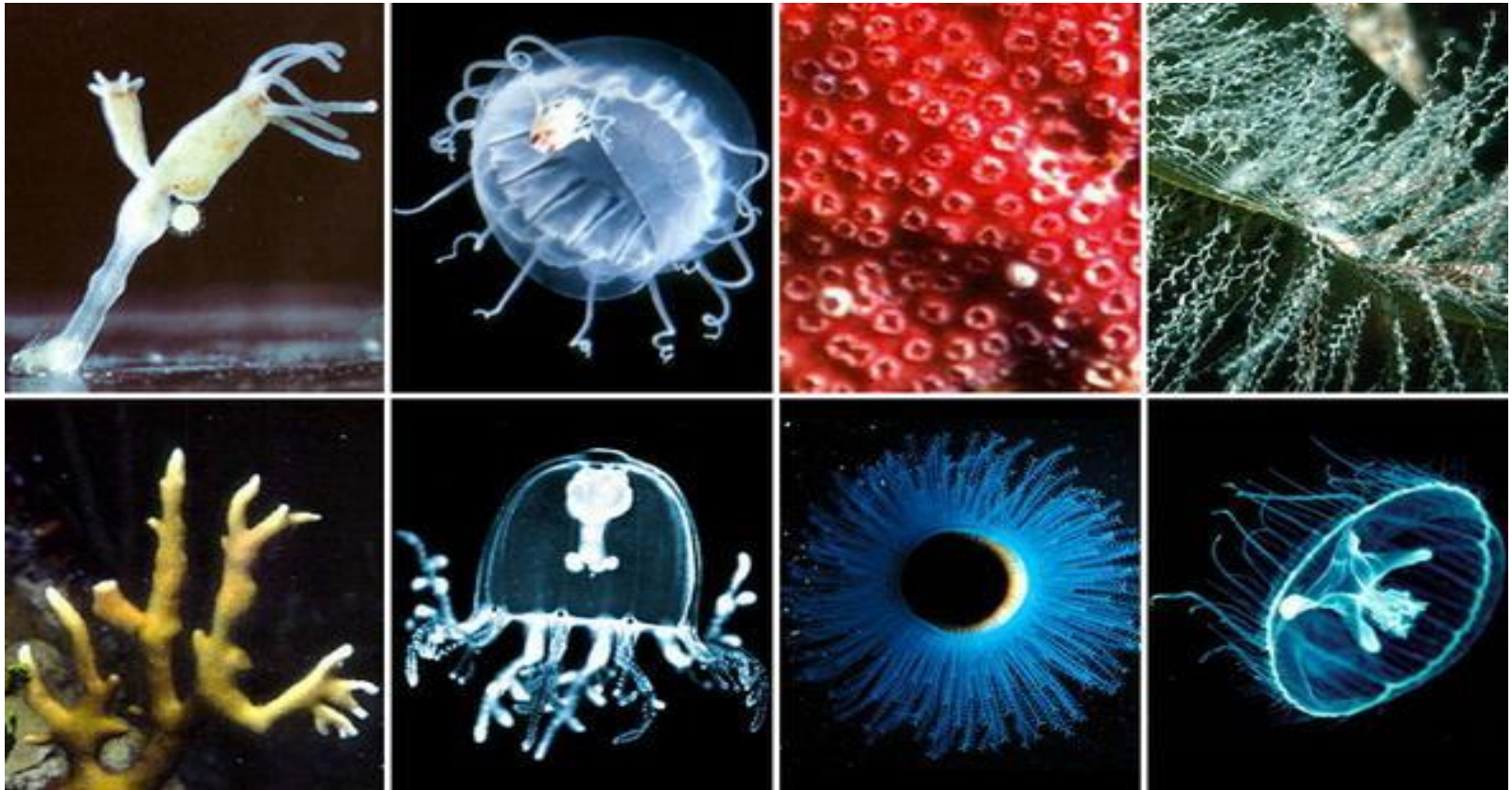
Що спільного й відмінного в живленні паразитичних і кровосисних видів?



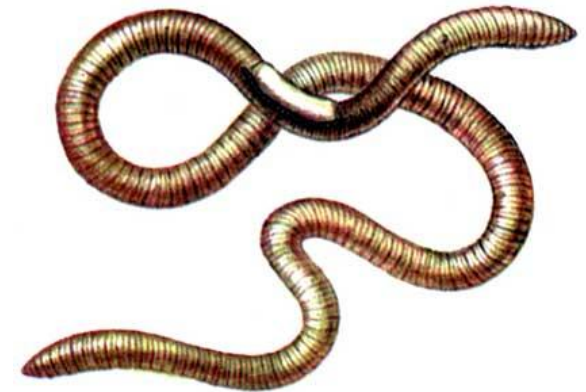
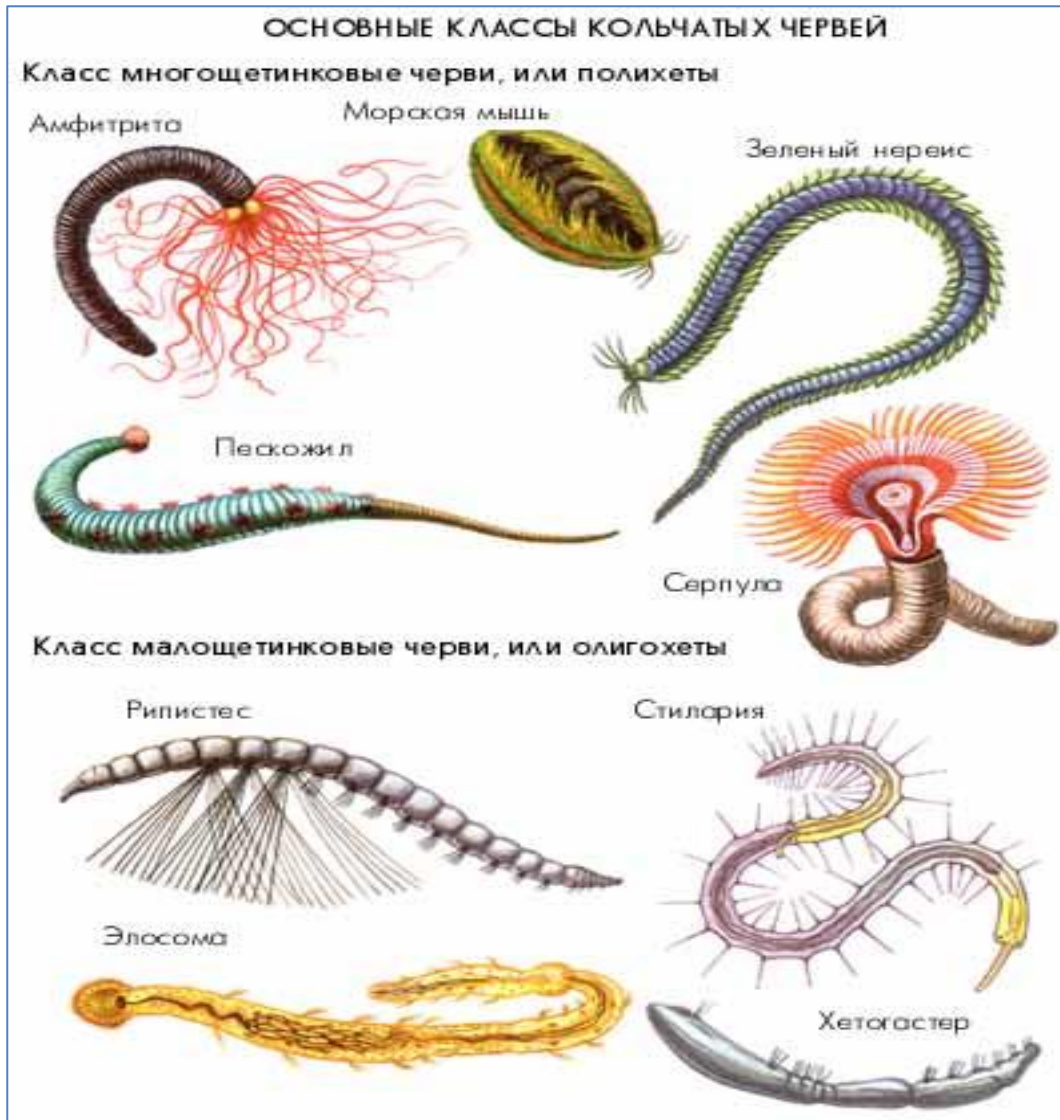
Тип Найпростіші



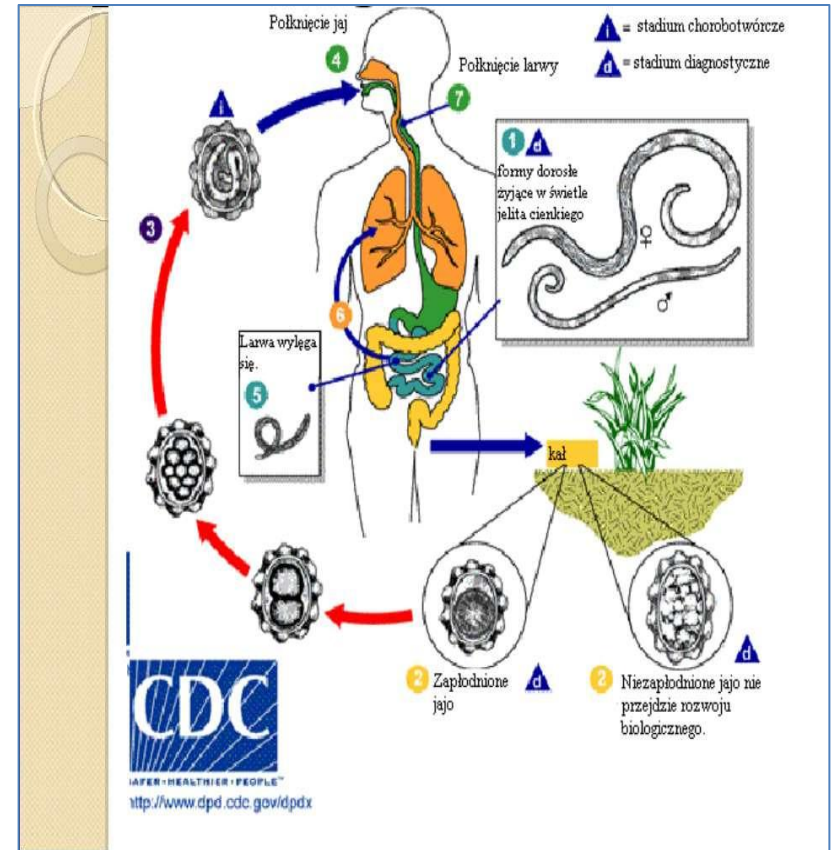
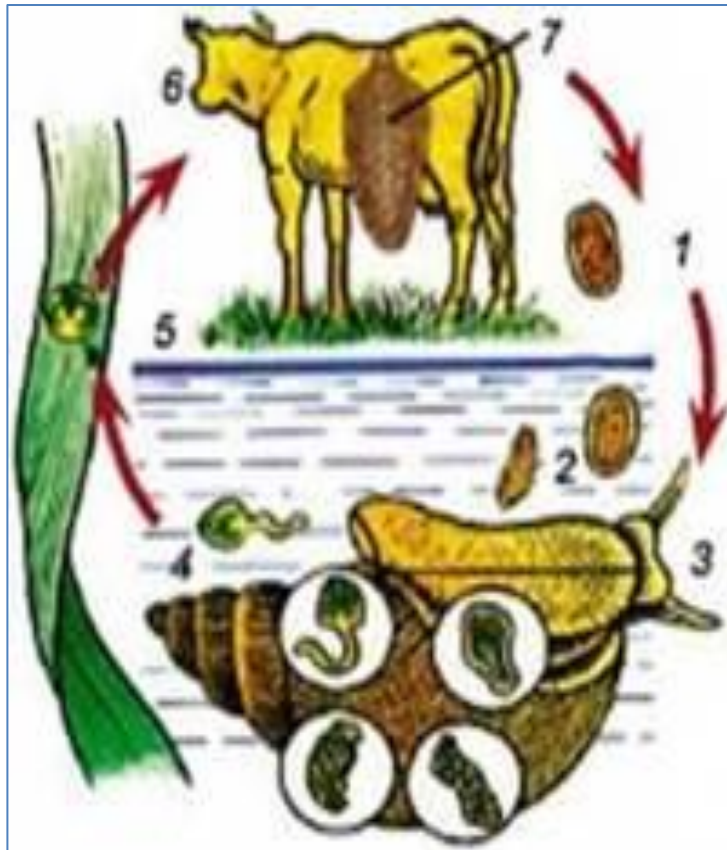
Тип Кишковопорожнинні



Тип Кільчасті черви



Паразитичні черви



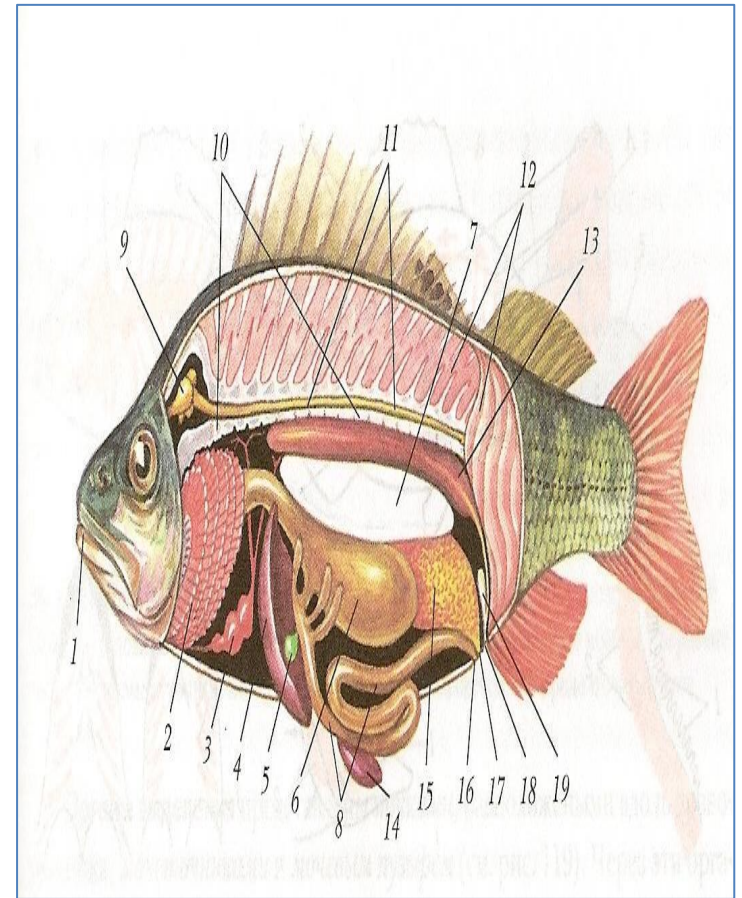
Молюски



Тип Членистоногі



Тип Хордові Клас Риби



Тип Хордові

Клас Земноводні

Отряд Бесхвостые
Земноводные (Амфибии)
(более 1800 видов)



ДРЕВЕСНАЯ ЛЯГУШКА

Отряд Безногие
(56 видов)



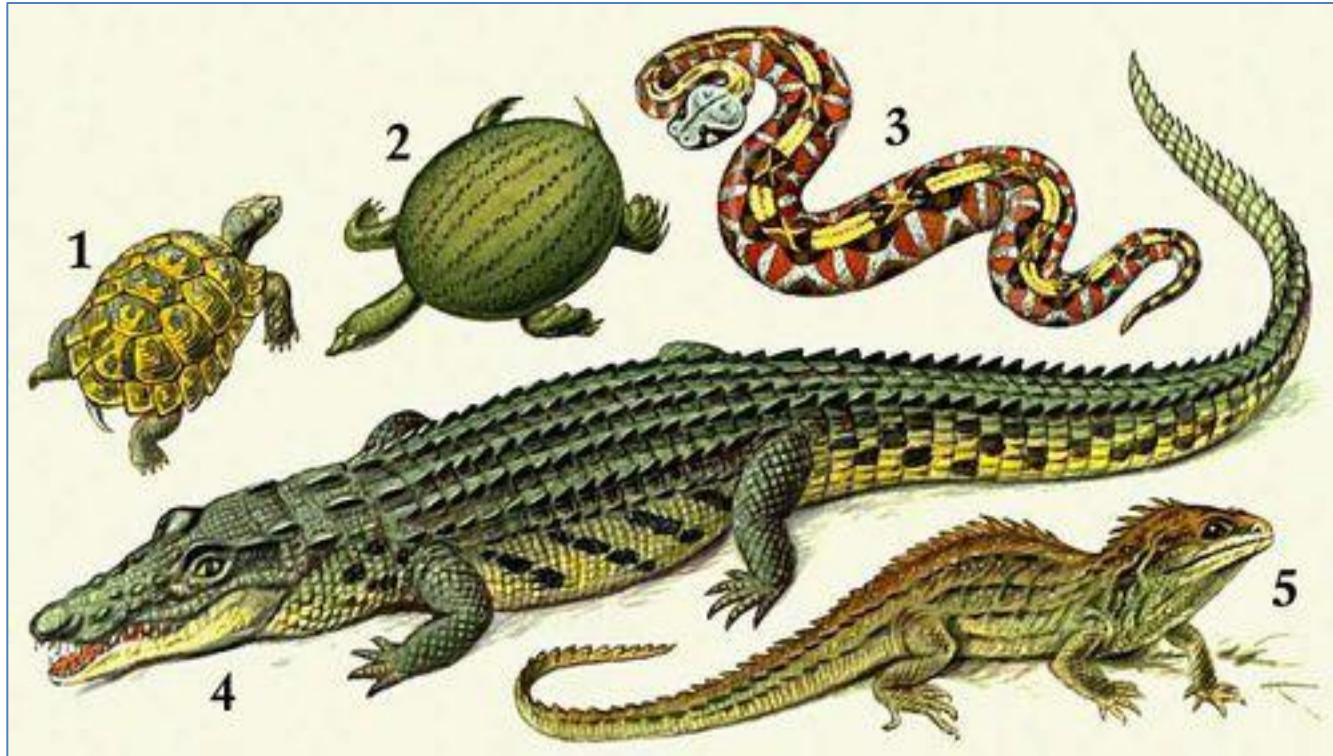
НАСТОЯЩАЯ ЧЕРВЯГА

Отряд Хвостатые
Земноводные (Амфибии)
Около 280 видов)

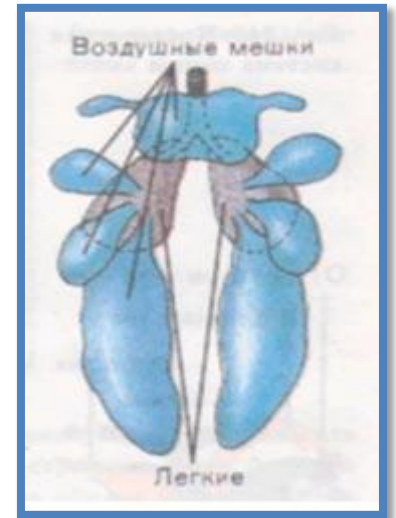


ТРИТОН ГРЕБЕНЧАТЫЙ

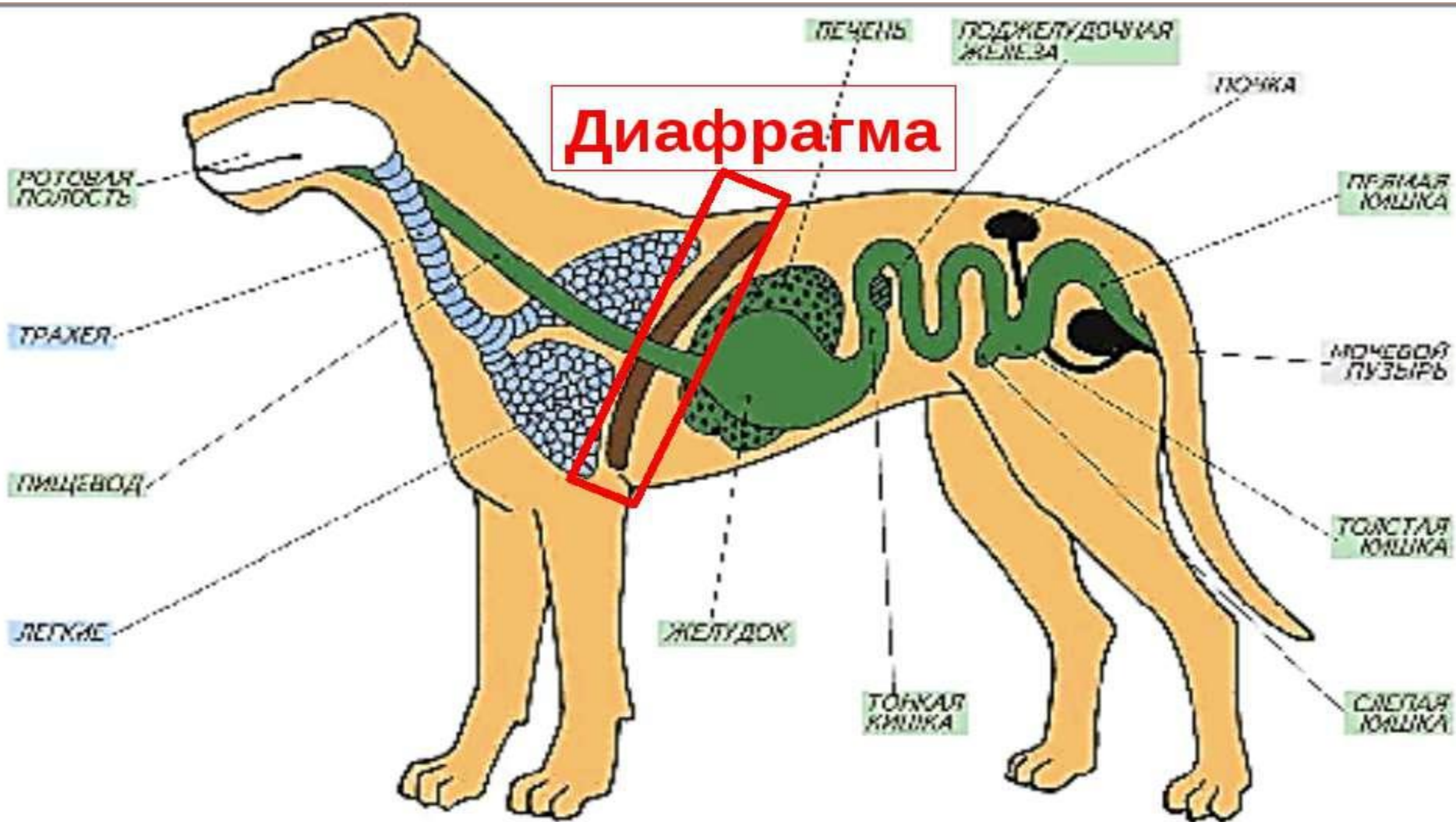
Тип Хордові Клас Плазуни



Тип Хордові Клас Птахи



Тип Хордові Клас Ссавці



Дыхательная система

Сделайте вывод о том, чем определяются особенности строения дыхательной системы ЖИВОТНЫХ



Определите, как называются органы дыхания у изображённых на рисунках животных, подберите их описание

Сеть разветвлённых тонких трубочек, по которым перемещается воздух

Органы газообмена водных животных

Органы воздушного дыхания наземных позвоночных