

**Животные - обитатели  
жилища человека.**

# Жилище животного.

Жилище животного – один из главных компонентов среды обитания.

Человеческое жильё - особая среда обитания, которую освоило довольно большое число животных.

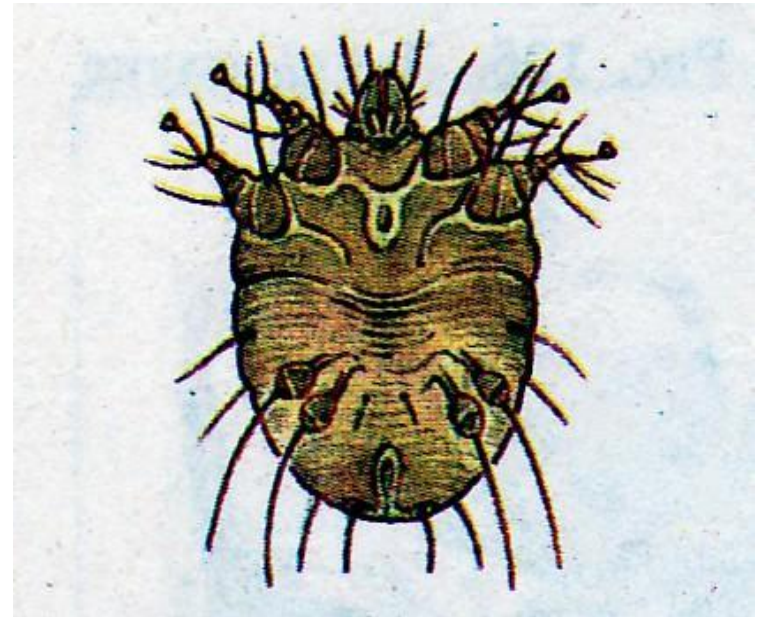
# Тараканы рыжий и чёрный.

- Повреждают бумагу, переплеты книг, а также обувь и другие кожаные предметы.
- Могут переносить механическим путем возбудителей болезней.
- В экскрементах тараканов обнаружены возбудители брюшного тифа, дизентерии, туберкулеза, лепры, цисты дизентерийной амебы и яйца гельминтов.



# Клещи.

- Питаются различными очень мелкими пищевыми частицами – сухими пищевыми остатками, эпидермисом человеческого тела.
- Попадая в дыхательные пути человека, могут вызвать аллергию.



# Моль

- Моль-бабочка не приносит вред, а личинки – гусеницы, отложенные в гардеробе, приносят вред одежде.
- Зерновая моль уничтожает крупу, муку, сухофрукты и прочие продукты питания.



# Жуки.

- Жуки поедают кожанные корешки старинных книг.
- Обитают в местах хранения продуктов в человеческом жилье.



**Долгоносик**

# Муха

- Является переносчиками различных кишечных инфекций и распространителем глистов.
- Доставляет массу неудобств человеку.





# Блохи

- Блохи являются переносчиками многих страшных заболеваний, таких как тиф, чума, гепатит и энцефалит. Так же блохи распространяют личинки различных глистов.





# Клопы.

- **Постельные клопы, питаясь кровью, могут переносить от человека к человеку различные инфекционные заболевания, такие как лихорадка, тиф, чума, туляремия, туберкулез и другие.**
- **Прячась в одежде, клопы переезжают с места на место, тем самым имеют возможность заразить множество людей.**



# Хищные обитатели.

- Одни из них плетут ловчие сети по углам и ловят летающих насекомых.
- Другие бродят вдоль стен и нападают на насекомых или на других пауков.



# Причиняемый вред.

- Доставляют массу неудобств людям.
- Являются переносчиками таких опасных заболеваний, как дизентерия, сибирская язва, лихорадка, тиф, чума, туберкулёз и другие.

# Методы борьбы.

1. Механические: раздавливание яиц, самих насекомых, без использования специальных препаратов.
2. Химические – использование химических препаратов, которые уничтожают самих насекомых и их личинки.