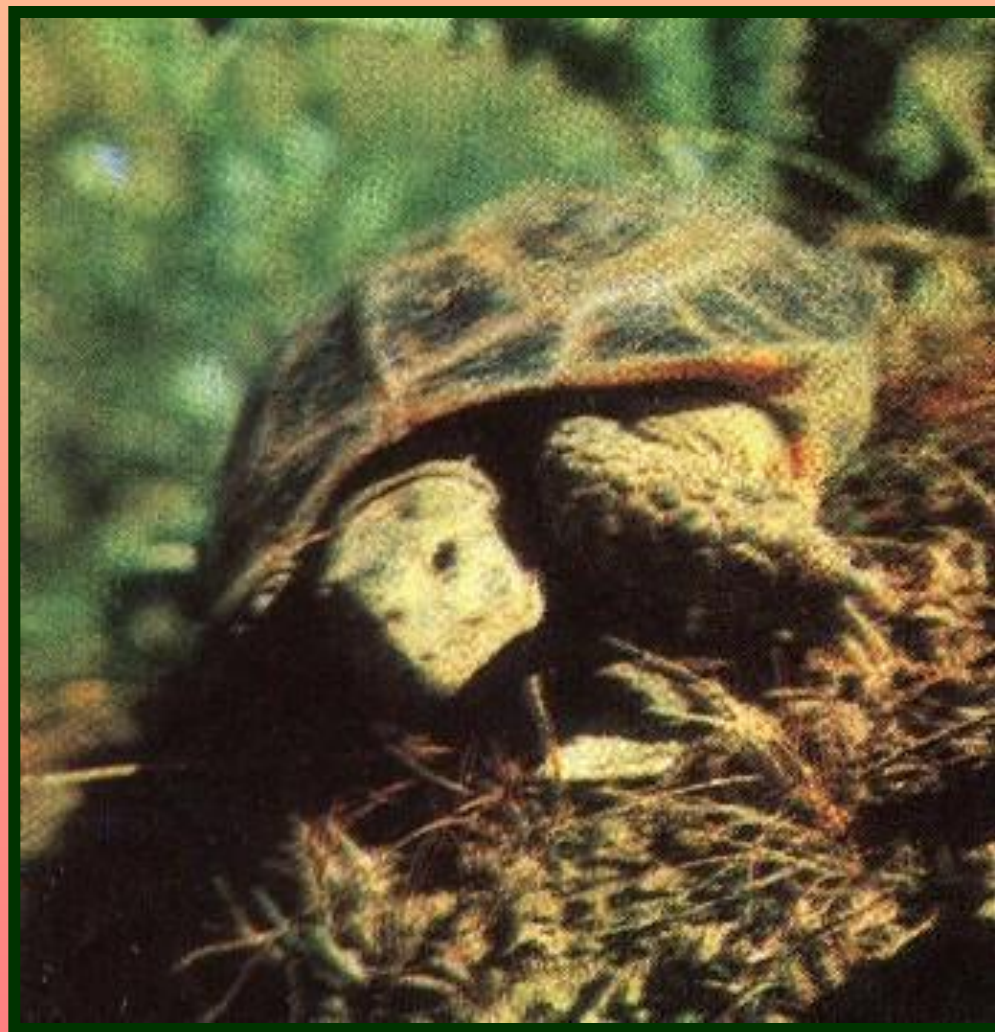


# *Животные пустыни*



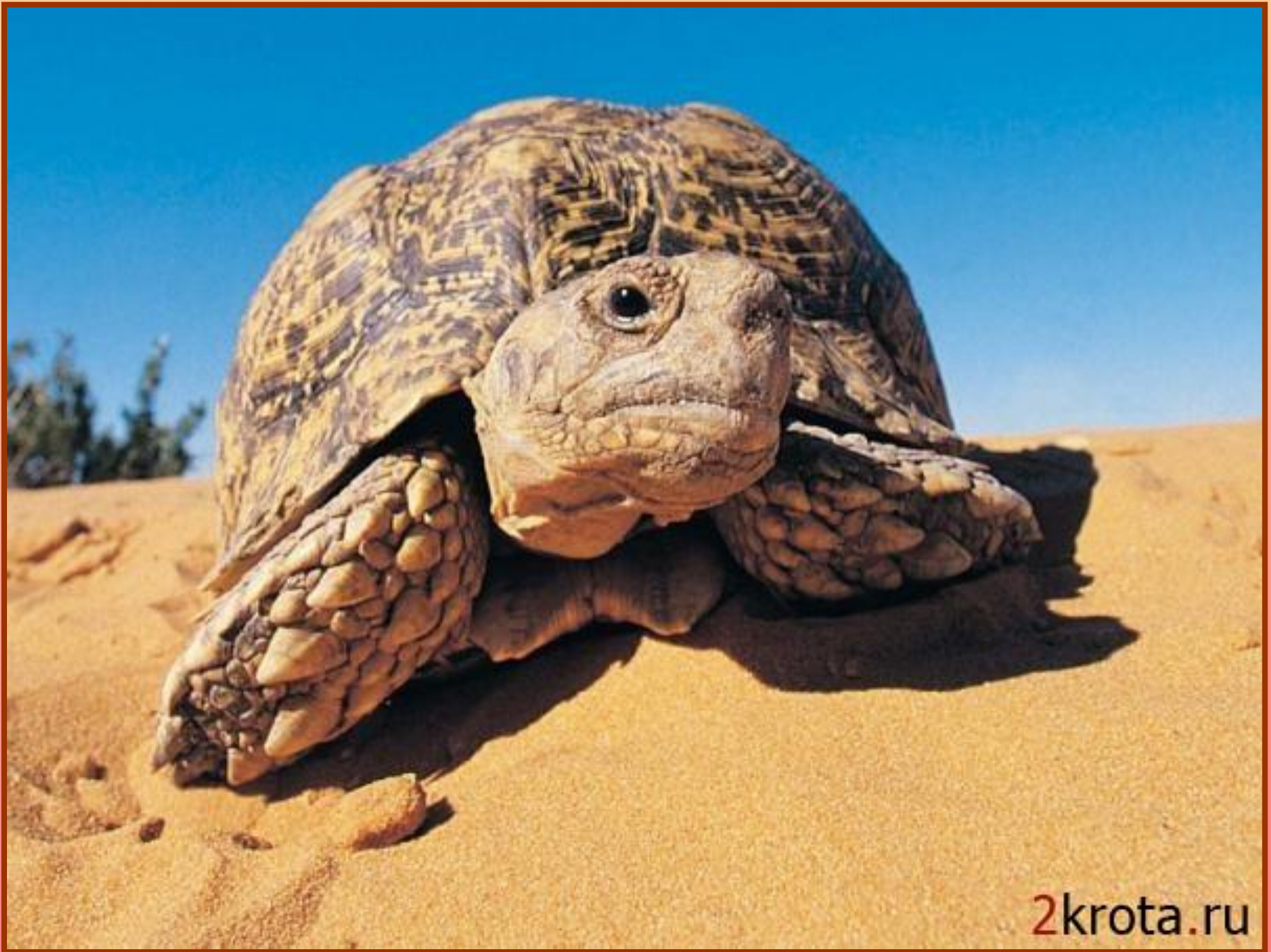
**Выполнила  
Шахура Кристина  
4 «Б» класс**

# *Среднеазиатская черепаха*



Одни из самых обычных пустынных животных — черепахи. Период активности у среднеазиатских черепах очень короткий — лишь 2—3 месяца в году. Выйдя ранней весной из зимовочных нор, черепахи сразу же приступают к размножению, а в мае — июне самки откладывают в песок яйца. Уже в конце июня почти не встретишь черепах на поверхности земли — они все зарылись в глубь почвы и залегли в спячку до следующей весны. Молодые черепашки, появившись из яиц осенью, остаются зимовать в песке и выходят на поверхность только весной. Среднеазиатские черепахи питаются зеленой растительностью.





# ***Ушастая круглоголовка***



В жаркие часы дня ушастая круглоголовка бегает по песку, высоко подняв туловище на широко расставленных ногах. В это время она напоминает маленькую собачку. Такая поза спасает брюшко ящерицы от ожога об раскаленный песок. Заметив опасного врага, ушастая круглоголовка начинает суетиться. Если противник оказался слишком близко, ящерица переходит к активной обороне. Прежде всего она закручивает и раскручивает свой хвост. Затем, повернувшись к противнику, широко разевает рот. Получается огромная «пасть» втрое шире настоящего рта. С таким видом ящерица прыгает в сторону врага и вцепляется в него острыми зубами.







# ***Варан***



Варан достигает длины 1,5 м и весит до 3,5 кг. Его нора глубиной более 2 м, куда он прячется при опасности. Питается варан грызунами, ящерицами, змеи, и даже жуки, муравьи и гусеницы.





# *Стрела-змея*



Стрелу-змею называли так за быстроту, с которой движется эта, тонкая светло-коричневая змейка. Бросаясь за ящерицей, она действительно напоминает выпущенную из лука стрелу. Днем стрела-змея часто забирается на ветви кустарников, откуда высматривает добычу. У стрелы-змеи есть ядовитые зубы в задней части верхней челюсти. Но для человека ее укус не опасен — задние зубы не достают до кожи при укусе.







# ***Песчаная эфа***



Песчаная эфа оставляет на песке след в виде отдельных косых параллельных полосок — ведь она движется «боковым ходом». Это небольшая, плотная, песочного цвета змея с крупными светлыми пятнами поперек спины. При опасности она сворачивается двойным полумесяцем и, скользя одним боком о другой, издает громкий звук от того, что друг о друга трутся боковые чешуи.





# ***Верблюд***



**Верблюд** — царь пустыни,  
относится к роду млекопитающих.

Это крупные животные,  
приспособленные для жизни в  
засушливых регионах мира –  
пустынях и полупустынях. Масса  
взрослого верблюда — 500—800  
кг.

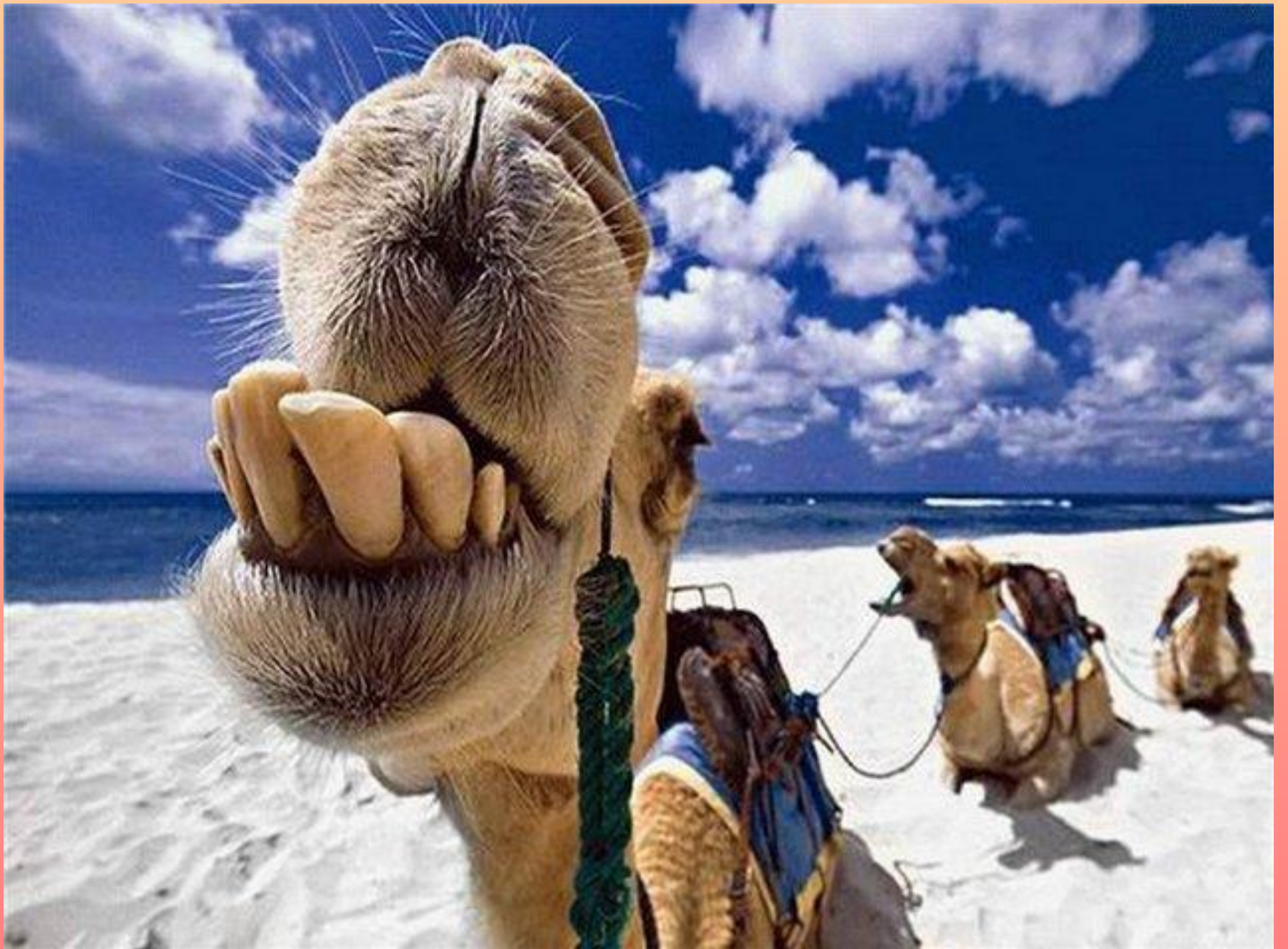
Верблюды могут жить до 20 лет.













***Герб г. Челябинска***

# ***Скорпион***



Скорпионы — отряд класса паукообразных. Наземные формы, которые встречаются в жарких странах. Всего известно около 1200 видов скорпионов. Среди них и самые большие паукообразные, такие как гвинейский императорский скорпион, достигающий в длину 180 мм, и самые маленькие — длиной всего 13 мм

# Стрипедтальский скорпион



Various Spiders (Wood-1863)

Copyright © 1996 R. David Gaban

# *Североамериканский лесной скорпион*





# ***Вайовидовые скорпионы***



# *Китайский Скорпион*



