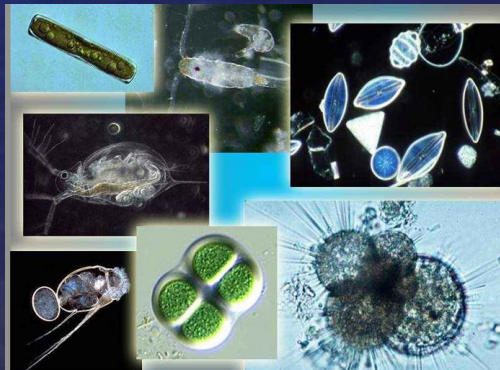


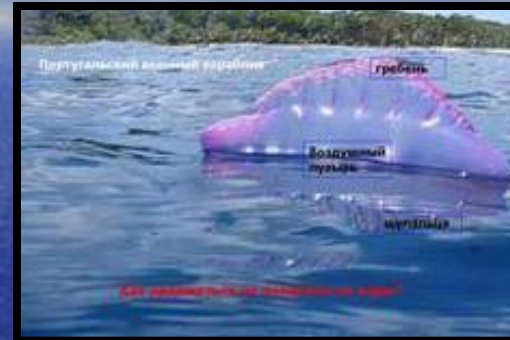
# ЖИЗНЬ В МОРЯХ И ОКЕАНАХ



# Сообщество поверхности воды

Живут родственники медуз – португальский военный кораблик, парусник.

Обитают морские водомерки, летучие рыбы.



Португальский военный кораблик

Летучие рыбы

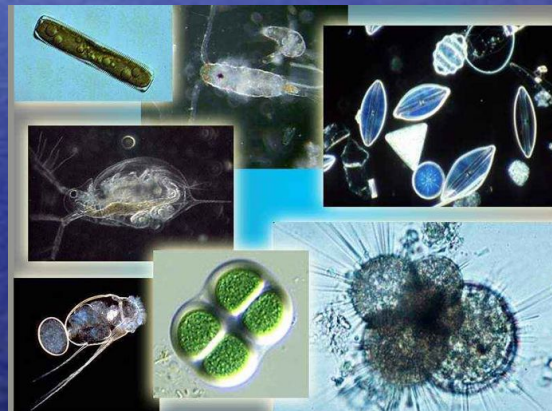


Парусник



# Сообщество толщи воды

Включает планктон и  
активно  
плавающие организмы



Планктон



Акула-молот



Акула

Дельфины

# Донное сообщество

Живые организмы живут на небольших глубинах. Обитают прикрепленные к дну водоросли, моллюски, актинии, раки – отшельники, креветки, морские звезды, осьминоги и множество рыб: камбала, скаты, удильщики.



Краб



Морской конек



Актиния

Камбала

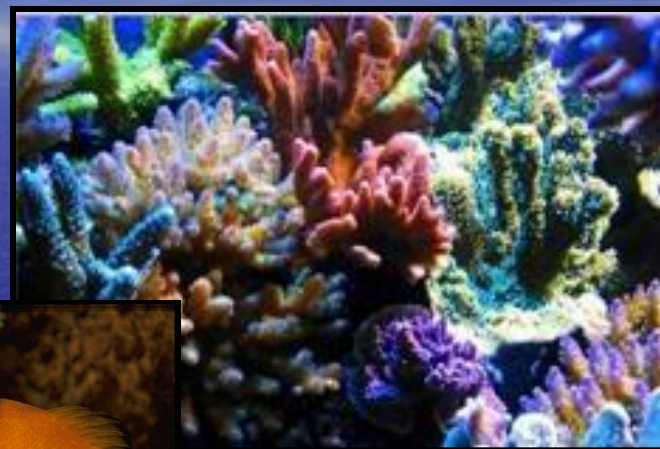


# Сообщество коралловых рифов

Наиболее разнообразное сообщество.

Коралловые рифы – постройки, созданные бесчисленными маленькими животными – коралловыми полипами.

Рифы распространены в теплых тропических морях.



Кораллы



Рыба-клоун



# Глуководное сообщество

Сложилось на больших глубинах океана, в вечной темноте.

Многие из здешних обитателей светятся.



Глуководный  
удильщик



Хаулиод



# Выполнить задание

## Домашнее задание

Страницы в учебнике 132-133 пересказ