

Жизненные формы в растительном мире.

МОУ- СОШ р. п. Пушкино Советский район
Саратовская область

Учителя биологии, экологии

Т. А. Денисова

Т. Д. Початкова

2010 год

- Жизненная форма - это исторически возникшее эколого-ценотическое приспособление к наиболее полному использованию местообитания и расселению .
- Разнообразиие жизненных форм дает возможность к сосуществованию огромного количества видов в биогеоценозе

Систематика К. Линнея.

- Основана на выявлении сходства в строении: цветка, корневой системы, жилковании листьев, количестве семядолей.
- Бинарная номенклатура, т.е. название рода, название вида.
Язык – латынь.

Систематика введена в 1735 году.





Систематика по экологическому (биогеоценозному) признаку

- Систематика основана на принципе общности растений, определяемой условиями произрастания (температура, освещенность, влажность).
- Протанты.
- Степанты
- Полюданты.
- Сильванты
- Петрофиты







Раункиер. 1905 год.

- Систематика К. Раункиера основана на установлении жизненной формы по адаптации растения к перенесению неблагоприятных условий – холода или засухи такими важными органами растения как почки возобновления

Габитус – жизненная форма. Биоморфа.

- Облик растения , сформированный как результат приспособления к условиям окружающей среды обитания.
- Наиболее распространена классификация датского ученого К. Раункиера.1905 год.



Фанерофиты.

- Жизненная форма растений, почки возобновления которых расположены не ниже 30 см над поверхностью почвы (деревья, кустарники, древесные лианы). В странах сезонного климата они защищены почечными чешуйками, смолой.



Хамефиты.

- Хамефиты-жизненная форма растений, почки возобновления которых расположены невысоко над поверхностью почвы – 20-30 см (кустарнички, полукустарнички) и зимой защищены снежным покровом. Хамефиты преобладают в тундрах, пустынях, высокогорьях.



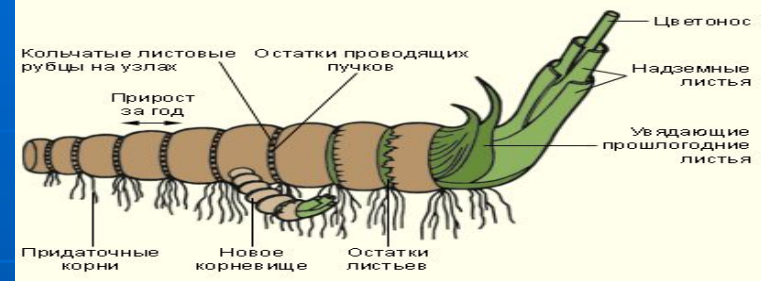
Гемикриптофиты.

- Гемикриптофиты – жизненная форма растений, у которых почки возобновления в неблагоприятный период года находятся на уровне почвы и защищены почечными чешуями, опавшими листьями, снегом. Гемикриптофиты – большинство многолетних травянистых растений умеренного климата.





Геофиты.



- Геофиты – травянистые многолетники, зимующие почки возобновления которых располагаются на подземных органах. В зависимости от типа подземных органов различают луковичные (тюльпаны, гусиные луки) корневые (бодяк, вьюнок полевой , мать –и –мачеха) корневищные(ландыш, пырей, купена)

Особенности гемикриптофитов и геофитов

- Втягивающиеся корни – контрактильные корни. (тюльпан, одуванчик и др.)
- Накопление веществ в корне - каудекс.
- Каудекс развит у девясил-высокого(Елены), полыни.

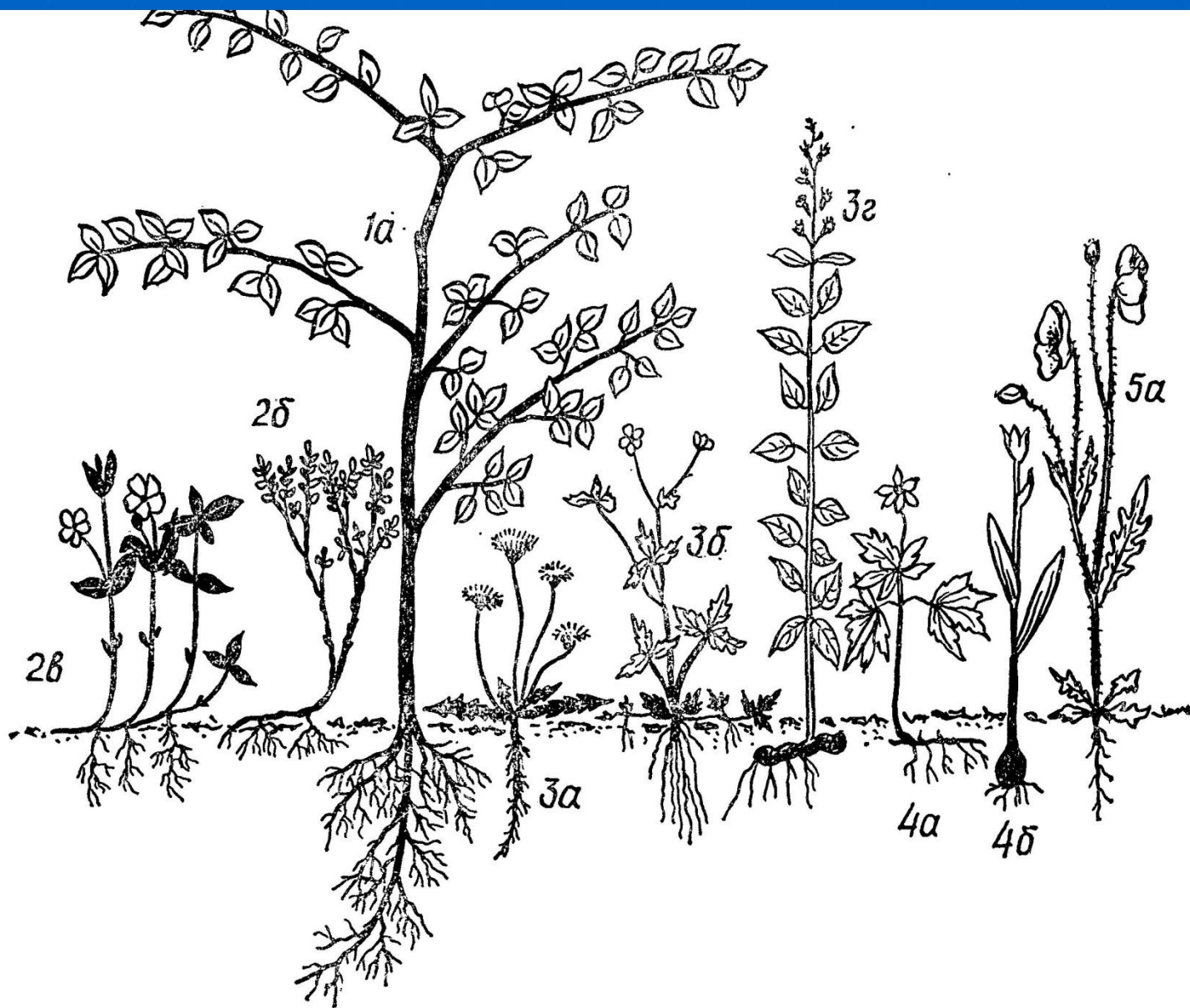


Терофиты.

- Терофиты – жизненная форма растений, переживающих неблагоприятный период года (холодная зима, засушливое лето) в виде семян или спор. К терофитам относятся однолетние растения.







- Жизненная форма, по мнению И.Н. Пономаревой, является основной архитектурной единицей биогеоценоза, обеспечивающей его пространственное, функциональное и средообразующее строение