



# ЖУКИ

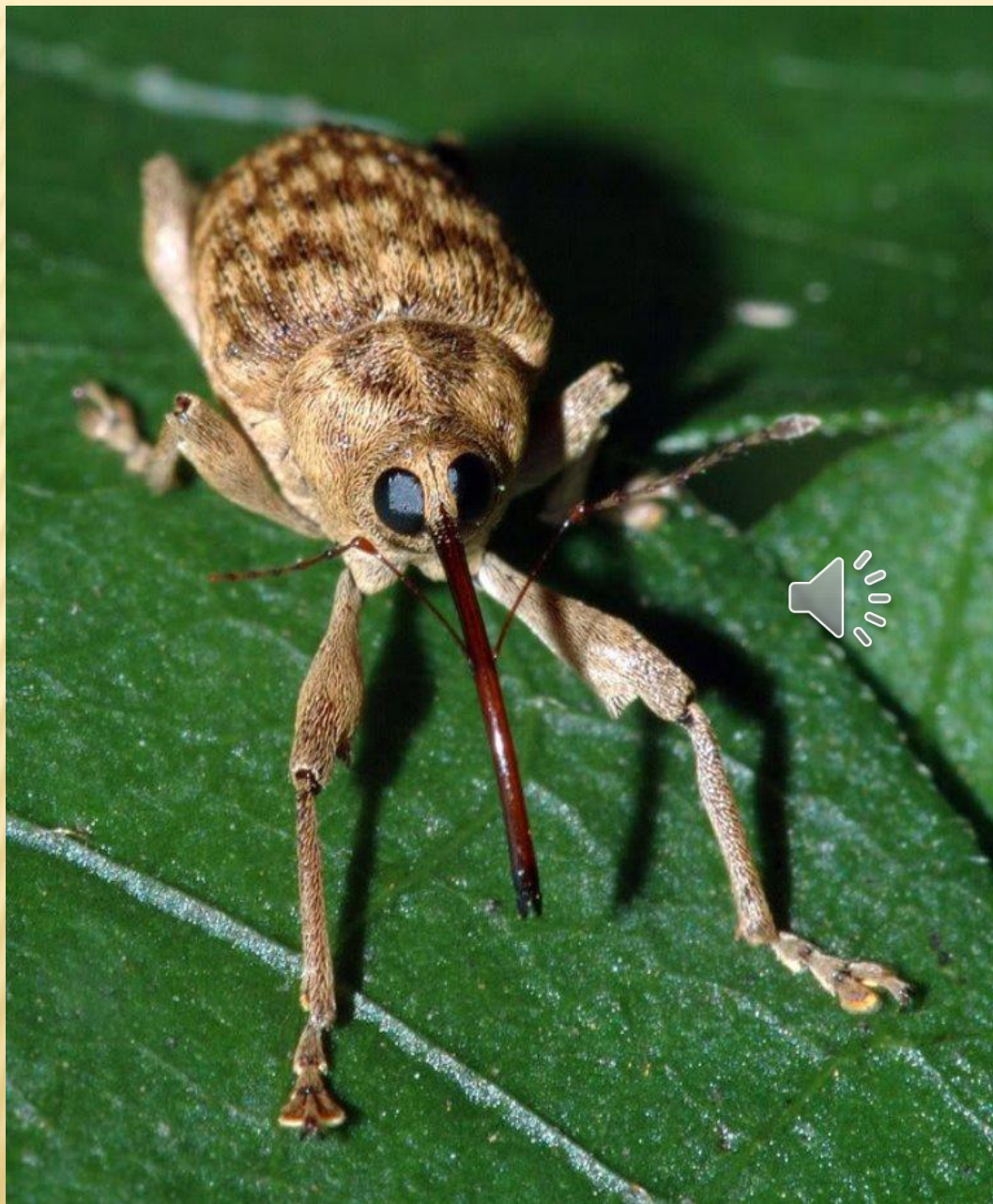
Какие они бывают?



В этой презентации ты узнаешь о вредящих жуках **семейства долгоносики (слоники)** и о других жуках..

Отличить долгоносиков от других жуков может любой: очень уж необычная у них внешность.





**Долгоносиками** они называются, потому что у них долгий, длинный нос.

А **слониками**, потому что у них есть хоботок. Хоботок или нос - это **вытянутая голова**.





**Долгоносики** – жучки степенные, да и как побежишь с таким длинным носом. Вот и ходят они неторопливо, держа как пику свой нос. Но это не пика. Хоботками слоники не сражаются. Они им нужны для другого.



Кому не попадались червивые орехи? Сбоку дырочка. Кажется, ясно: в эту дырочку залез червячок и съел ядро ореха. Нет, не так. Он родился в самом орехе. Родился он из яичка. Яичко отложил **ореховый долгоносик**. Чтобы проделать это, пришлось ему просверлить в скорлупе маленькую дырочку. Вот тут то и помогает жучку его **хоботок**.





Часа два, три, а иногда и больше трудится долгоносик, пока проделает крошечную дырочку. Потом всовывает в нее тоненькую трубочку – **яйцеклад**.. По трубочке скользнет крошечное яичко. Затем жучиха отправляется на поиски нового ореха. Потом другого, третьего. Яичек она откладывает много. И в каждый орех **по одному**.



Пройдет время и из яичка появится крошечная личинка. Ей не надо искать еду, только открывай рот и двигай челюстями. Личинка быстро растет. Потом прогрызает новую маленькую дырочку и вылезет из ореха.

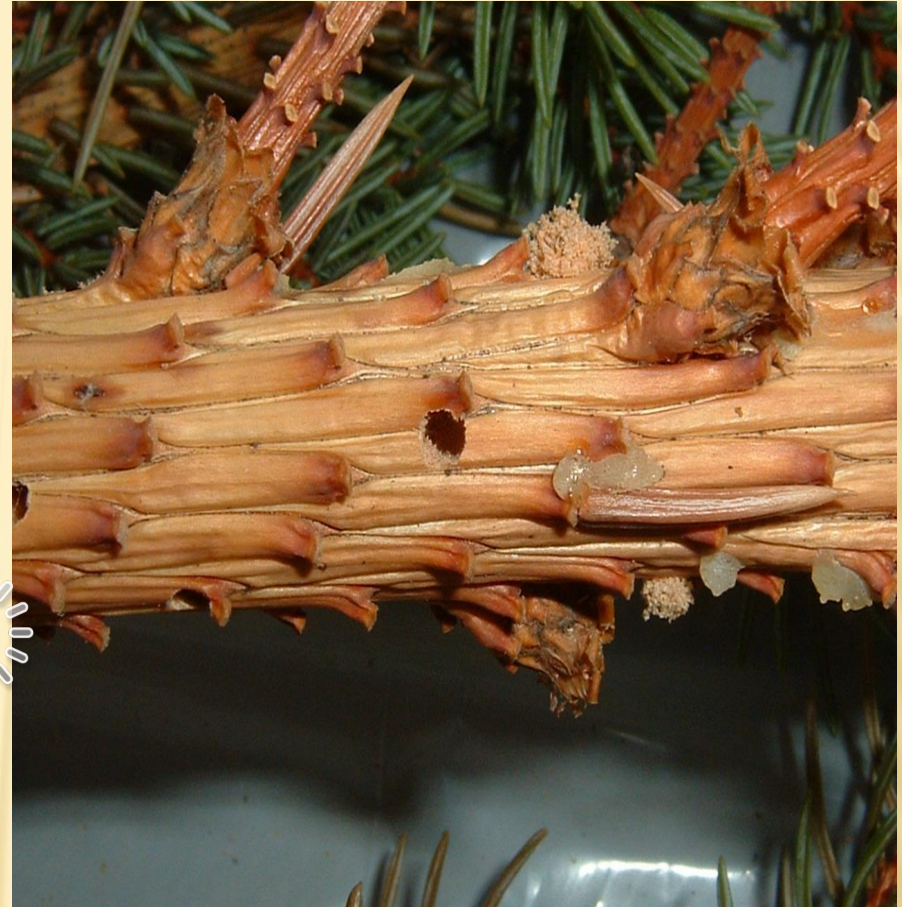




**Ореховый долгоносик**  
портит орехи,  
**желудевый** – желуди.  
Ведут себя желудевые  
слоники так же как  
ореховые.







А вот большой **сосновый долгоносик** ведет себя иначе. Личинки этого жука развиваются под корой упавших или погибших деревьев, в пнях.





А сами жучки появляясь весной из личинок, как голодные волки бросаются на молодые сосенки и начинают вгрызаться в их кору. Несколько жуков могут погубить молодое дерево.





В садах можно встретить активного вредителя **букарку**. Он вредит сливовым, яблочным и грушевым деревьям. Самка откладывает яйца в черешки или жилки листьев. Личинки выгрызают в черенках каналы, в итоге листья погибают.



Опасный вредитель зерна в хранилищах – **амбарный долгоносик**. Взрослые жуки питаются зерном ячменя, ржи, пшеницы, кукурузы, гречихи. Личинки тоже питаются зерном.