

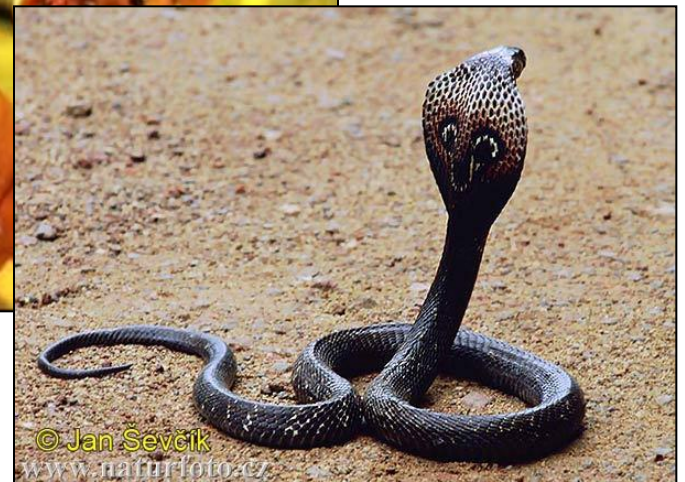
# ***МБОУ «Шеморданский лицей»***

- Презентацию составила ученица  
4д класса Закирова Алина Раилевна





Змеи



**Это змея. Случалось ли тебе видеть змею?**





**У змей очень длинное тело и нет лапок. Змеи хищники. Они заглатывают свою добычу целиком, при этом тело змеи растягивается. В основном, змеи питаются лягушками, мышами, крысами, птицами или их яйцами, рыбой, ящерицами или насекомыми.**



Некоторые змеи очень ядовиты, поэтому их укус опасен для человека.

Например, это кобры и гадюки. При укусе яд змей выходит из специального зуба. Яд нужен змеям для того, чтобы убивать свою добычу, а также чтобы защититься от нападения себя.





При встрече со змеей лучше отойти от неё подальше. Поскольку человека змеи могут укусить только для своей защиты. Отправляясь в места, где возможно встретить ядовитую змею, нужно одевать высокую обувь потому, что на змею можно нечаянно наступить.



Это ядовитые змеи – гадюки. У гадюки голова немного похожа на треугольник, а окраска бывает разной



© Jan Ševčík  
www.naturfoto.cz

Ядовитая змея кобра встает в специальную позу для нападения.



Sriem Hainey

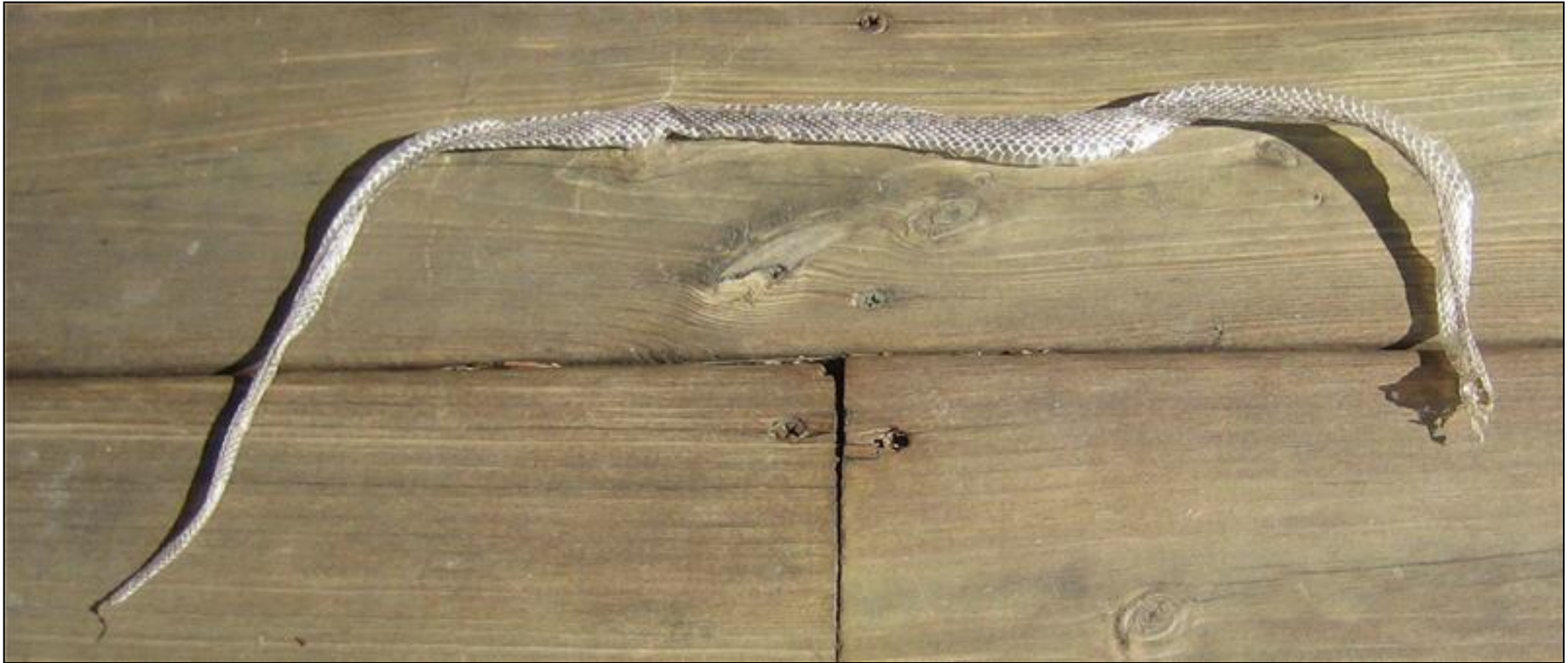


Другие змеи не ядовиты.  
Это питоны, удавы, ужи.





В нашей местности чаще всего можно встретить ужа. Уж не причинит нам зла, он не ядовит, но обижать его не нужно. Ужа можно узнать по двум желтым пятнышкам на голове



Змеи умеют сбрасывать свою кожу – линять. На фото старая змеиная кожа



На теле разных змей бывают красивые рисунки – фигурки, пятнышки.



Змеи откладывают яйца из которых вылупляются малышки-змейки.

Змея - символ добра и зла одновременно. С одной стороны это символ мудрости и знаний. Знак чаши со змеёй это символ медицины. Ты видел такой знак?



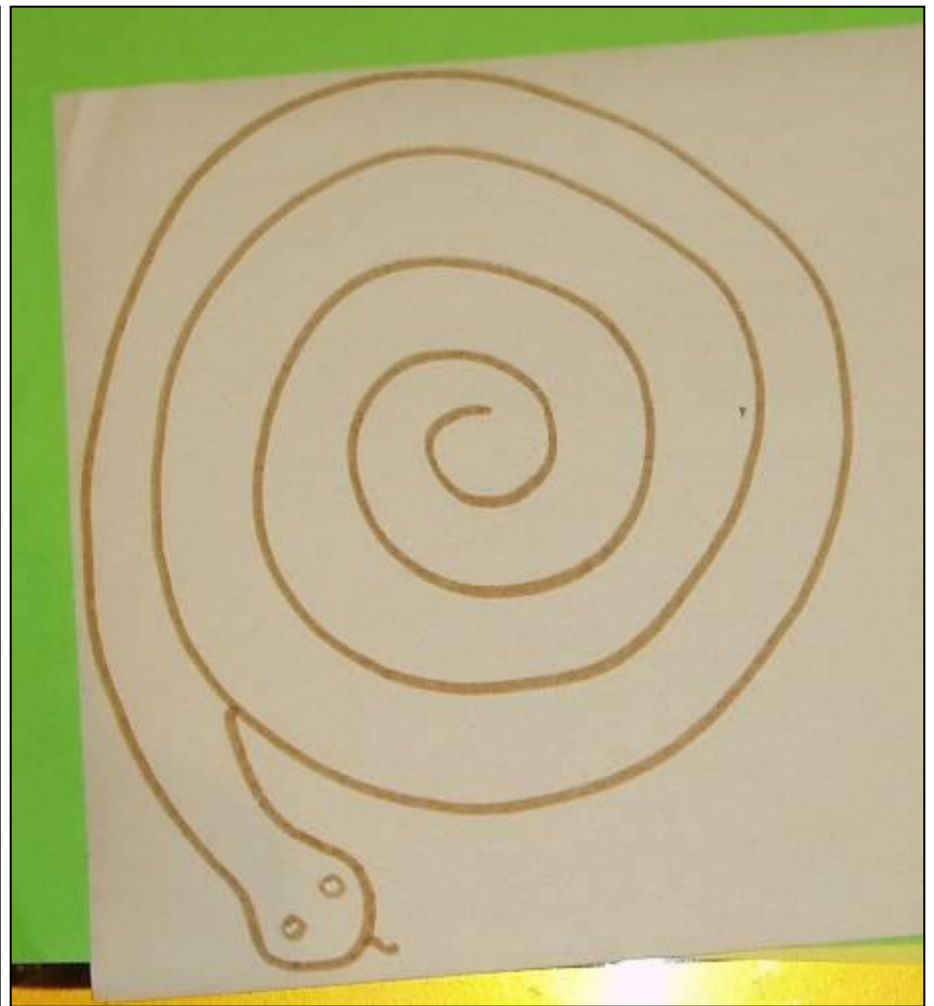
Яд змей используется в медицине как лекарство



Помнишь сказки, где упоминались бы змеи?  
Змеи были на голове Медузы-Горгоны  
В некоторых сказках змеи охраняют сокровища



Герой  
известного  
мультфильма  
удав и его  
бабушка



## Поделка змейки

Сделать очень просто. На цветной или обычной бумаге (лучше на плотной, бархатной) нарисуйте спираль. Конец спирали нарисуйте в виде головы змеи. Теперь разрежьте рисунок по спиральному контуру. Раскрасьте змею красками, карандашами, фломастерами, клеем с блестками, приклеить разные пятнышки и глазки. Теперь если поднять змейку за хвостик, то она развернется.