



# ЗНАЧЕНИЕ КОЖИ И ЕЕ СТРОЕНИЕ

---

Щербань Лариса Степановна,  
МОУ СОШ №6, ст.Каневская, Краснодарский край

# ФУНКЦИИ КОЖИ

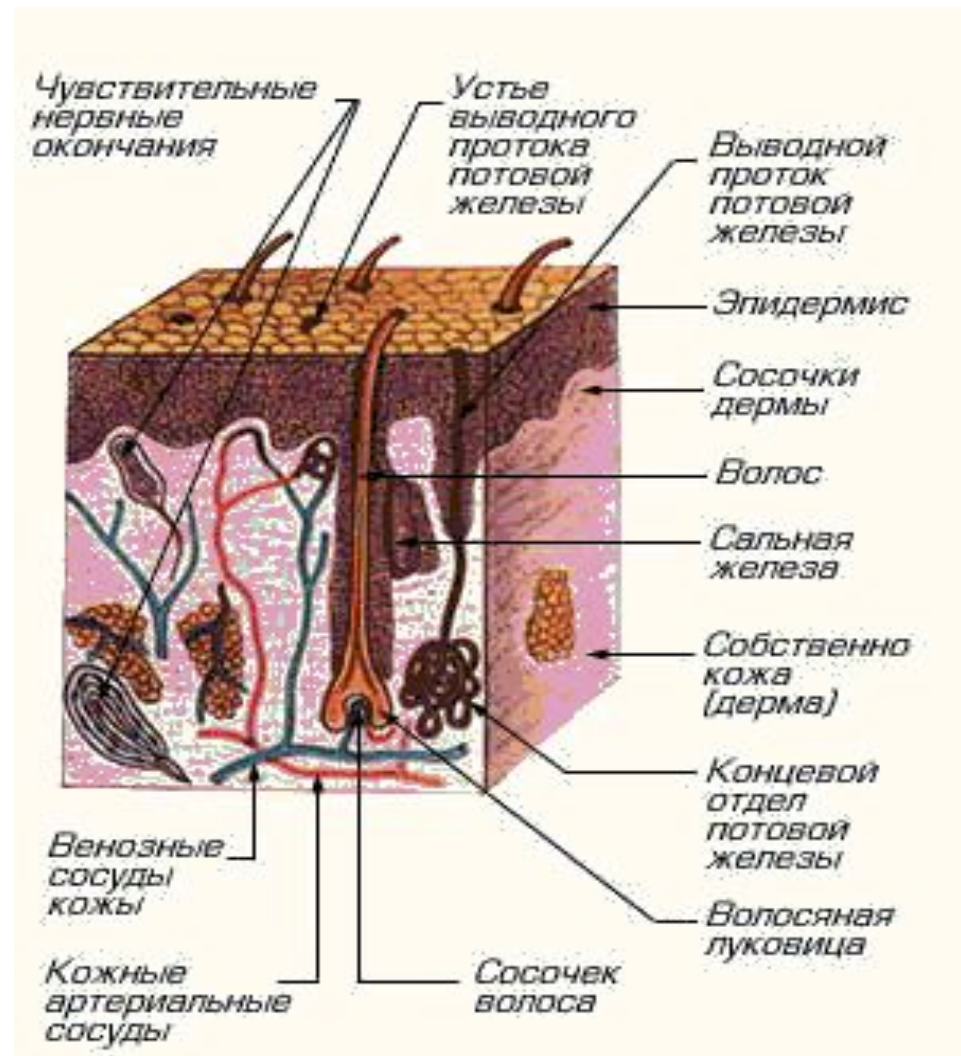
---

- Защитная
- Выделительная
- Терморегуляционная
- Чувствительная



# СЛОИ КОЖИ

- Эпидермис
- Дерма
- Гиподерма



# ЭПИДЕРМИС (ЭПИТЕЛИАЛЬНАЯ ТКАНЬ)

- **Роговой слой:**

состоит из мёртвых ороговевших клеток

- **Ростковый слой:**

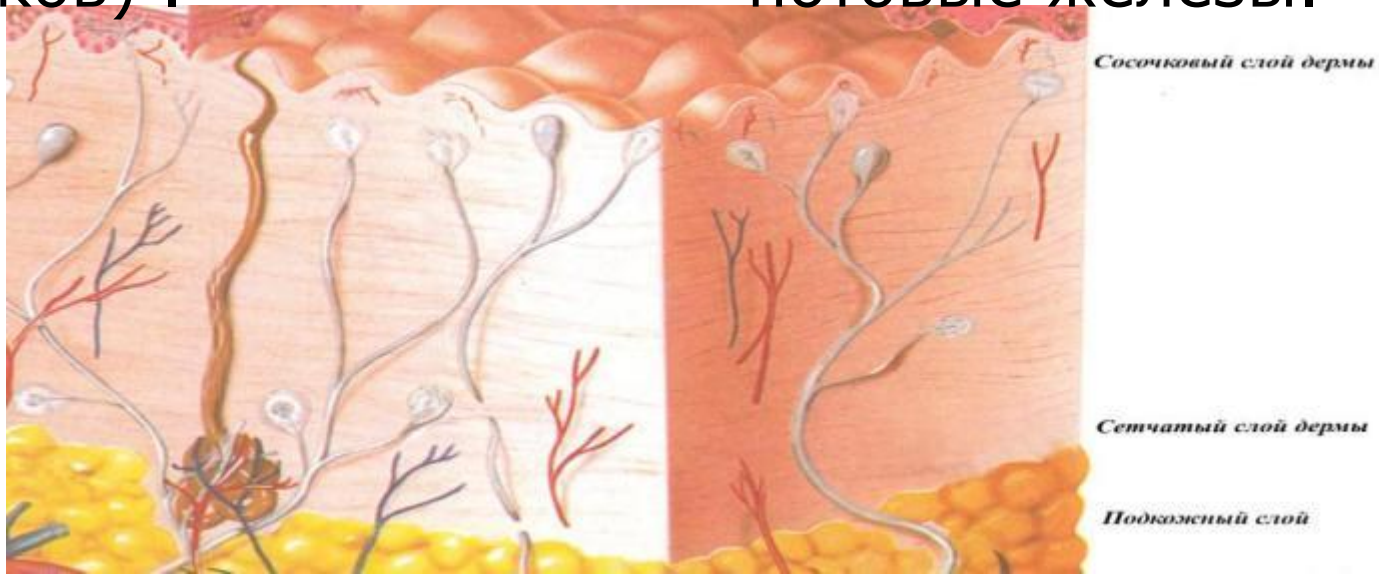
состоит из живых клеток, которые быстро делятся и содержат пигмент – меланин.



# ДЕРМА (СОЕДИНИТЕЛЬНАЯ ТКАНЬ)

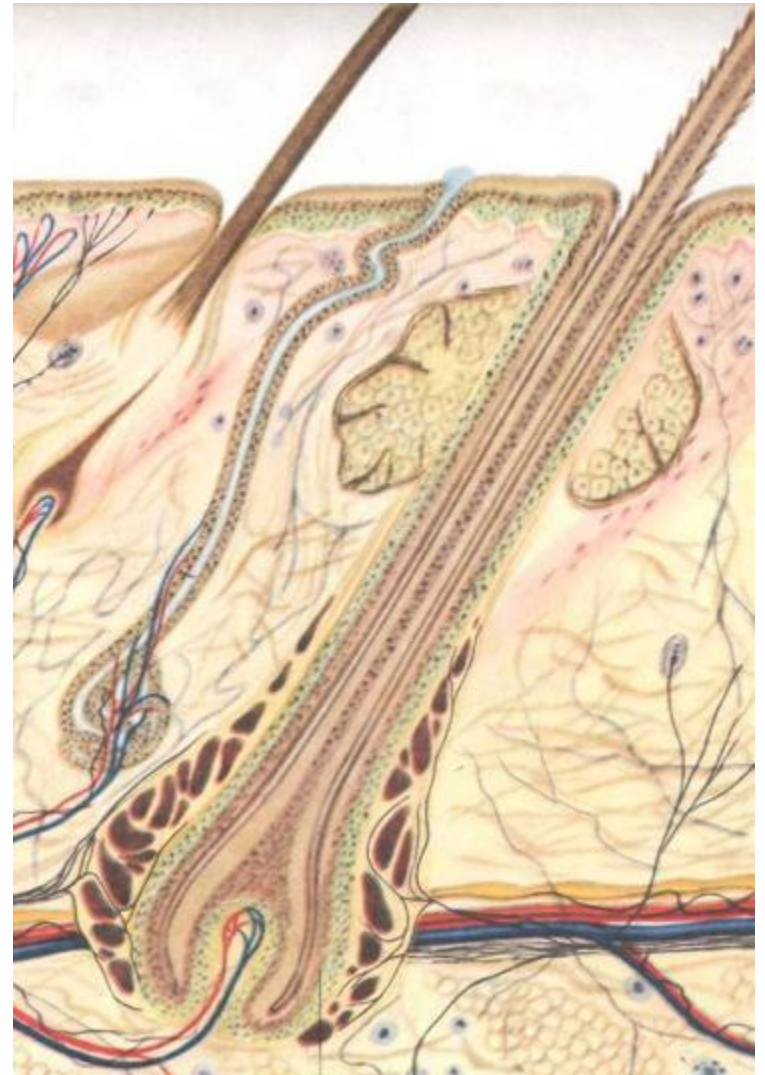
- **СОСОЧКОВЫЙ СЛОЙ:** в нем располагаются кровеносные и лимфатические сосуды, нервные окончания — рецепторы и дактилоскопический рисунок (расположение сосочков) .

- **сетчатый слой** (коллагеновые и эластические волокна): в нем расположены волосяные луковицы, основания ногтей и кровеносные сосуды, а также сальные и потовые железы.



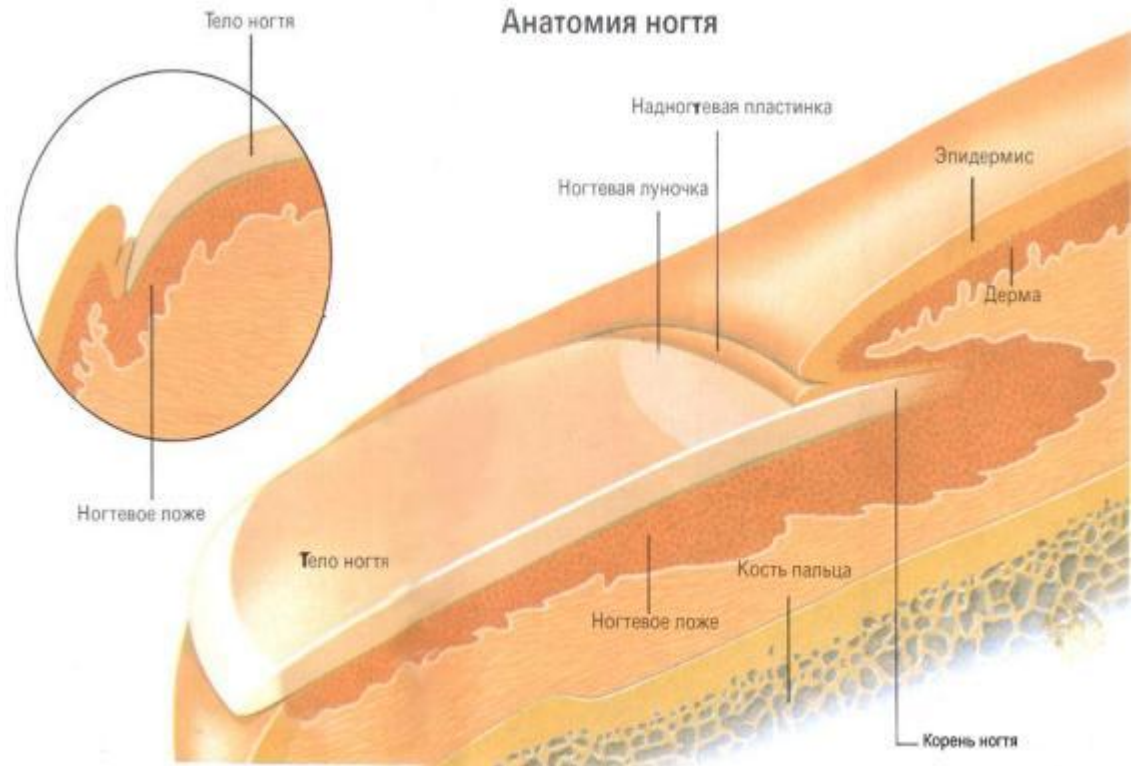
# ВОЛОСЫ

- **Волосы** – это роговые образования кожи.
- Волос состоит из корня и стержня. Корень погружен в волосяную луковицу, куда входят нервы и сосуды. Снаружи волос покрыт кутикулой.



# НОГТИ

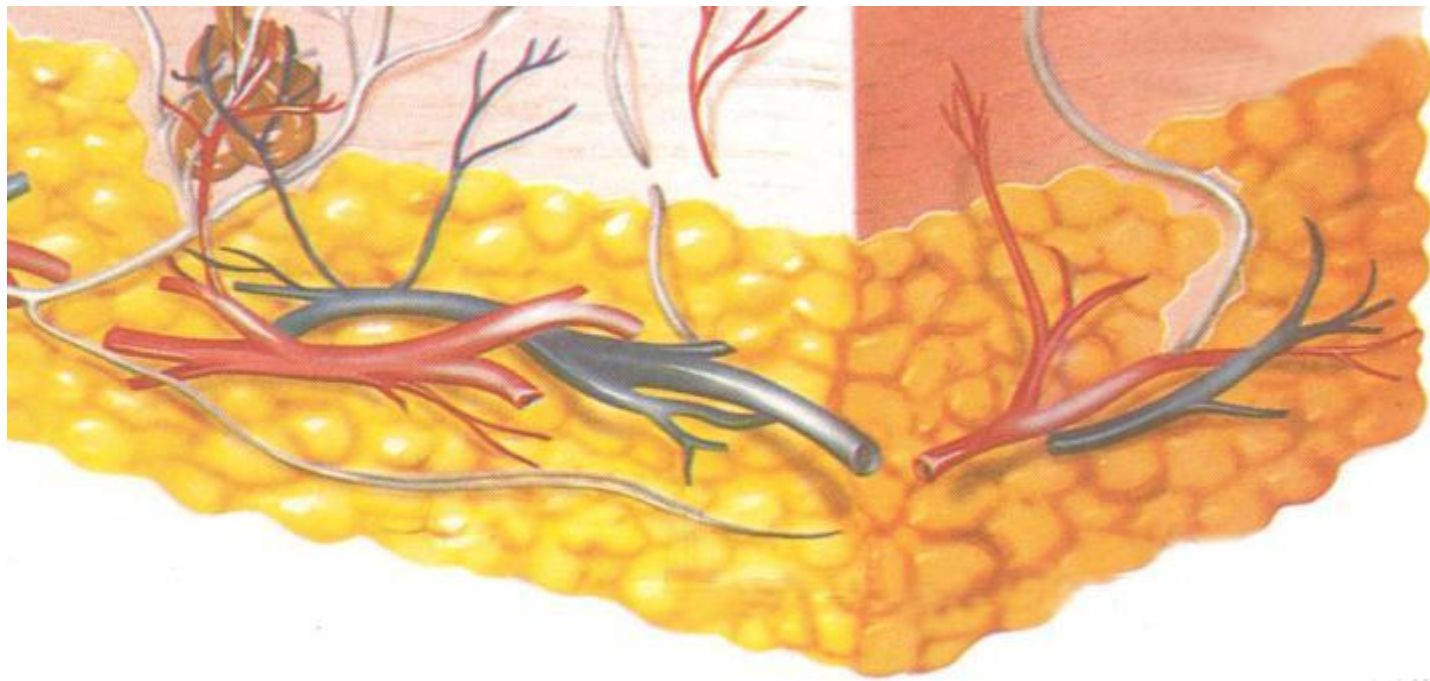
- **Ногти** – это роговые образования кожи.
- Ногти находятся в ложе. Кожа ногтевого ложа снабжена кровеносными сосудами и нервными окончаниями.



# ГИПОДЕРМА (ПОДКОЖНАЯ ЖИРОВАЯ КЛЕТЧАТКА)

---

- **Гиподерма** – самый глубокий слой, связывает кожу с костями и мышцами. В ней откладывается питательные вещества - жиры.





# ТИПЫ КОЖИ

---

## **СУХАЯ КОЖА**

тонкая,  
часто шелушится

## **ЖИРНАЯ КОЖА**

блестит и лоснится,  
поры хорошо видны,  
напоминает  
апельсиновую корку

## **НОРМАЛЬНАЯ КОЖА**

недостатков не имеет

# ТИПЫ ПАПИЛЛЯРНЫХ УЗОРОВ

---

- **Дуговой**
- **Петлевой**
- **Завитковый**

