

# Значение млекопитающих в природе и жизни человека

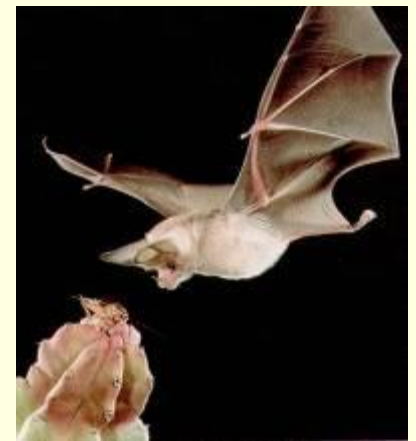


Волощук Л.А.  
учитель биологии  
МОУ «СОШ №4»  
г.Тобольск

# Подумай и ответь!



Какие животные изображены на слайде?  
К какому отряду они относятся?  
Аргументируйте свой ответ.



# Подумай и ответь!



**Перечислите признаки слонов, как представителей отряда Хоботные. Какое значение имеют слоны в жизни экосистемы саваны?**



# Заполните схему



Отряд Хищные

Семейство  
\_\_\_\_\_

Семейство  
\_\_\_\_\_

Семейство  
\_\_\_\_\_

Семейство  
\_\_\_\_\_

Представители  
\_\_\_\_\_  
\_\_\_\_\_  
\_\_\_\_\_

Представители  
\_\_\_\_\_  
\_\_\_\_\_  
\_\_\_\_\_

Представители  
\_\_\_\_\_  
\_\_\_\_\_  
\_\_\_\_\_

Представители  
\_\_\_\_\_  
\_\_\_\_\_  
\_\_\_\_\_

# Вставьте необходимые по смыслу слова:

К отряду Примату относят всем известных \_\_\_\_\_ . Характерной чертой животных данного отряда являются: хорошо развитый \_\_\_\_\_ . На пальцах имеются \_\_\_\_\_ , конечности \_\_\_\_\_ типа. Высокое развитие нервной системы позволяет им \_\_\_\_\_ приспособляться к условиям среды и формировать \_\_\_\_\_ рефлексy.







**Тот, кто делает вред животным из желания доставить себе удовольствие, ничего не прибавляет к своему счастью в этой жизни и в будущей: тогда, как тот, который не делает вред животным; не запирает, не убивает их, но желает добра всем чувствующим существам, тот испытывает счастья постоянно».**

**Из индийского закона Ману**



# Давайте подумаем вместе!



**Положительное значение  
млекопитающих**

**Отрицательное значение  
млекопитающих**

--	--

--	--



# Символика и животные



Герб Тюменской области  
Соболя держат девиз  
«СИБИРЬЮ ПРИРАСТАТЬ БУДЕТ»

Герб города Тюмени  
Девиз "От сего града начинается"





# Памятники животным



В Эдинбурге (Шотландия), у входа на кладбище Грейфрайерз, поставлен памятник скайтерьеру по кличке Бобби. Он в течении четырнадцати лет (1858-1872 гг.) не покидал могилы своего хозяина и друга старого пастуха Джона Грея. После смерти хозяина Бобби последовал за похоронной процессией на кладбище, где и остался на долгие годы. Сначала его выгоняли, но каждую ночь пёс пробирался обратно к могильному холмику. Сердобольные люди подкармливали собаку. В 1872 году, тронутые исключительной верностью и преданностью собаки хозяину, жители Эдинбурга собрали средства и поставили Бобби памятник. На круглом, художественно исполненном постаменте сидит лохматый пёс - скатерьер Бобби.

# Памятник отважным сенбернарам



Сенбернары столетиями использовались для розыска и спасения людей в снежных заносах Альп. Многие собаки спасли по 30-35 человек. Рекордсменом среди них был пёс Барри. Он спас 40 человек, о нем знали многие жители Италии, Швейцарии, Франции. Спасение сорок первого человека оказалось для Барри роковым. В 1814 году его не стало. Чучело Барри до сих пор стоит в швейцарском музее естествознания в Берне. А спустя много десятилетий в 1899 году в Париже был открыт памятник Барри, о чём свидетельствует высеченное на памятнике имя. На постаменте - большая собака - сенбернар, а на её спине, крепко держась за шею, сидит маленькая девочка.

# Памятник кошке



14 ноября 2002 года в Санкт-Петербурге произошло знаменательное событие. Был открыт первый в России ПАМЯТНИК КОШКЕ. Памятник несет в себе собирательный образ всех кошек и задуман как людская благодарность кошкам - одним из самых любимых и наиболее популярных в наш век домашних животных, живущих бок о бок с человеком с древних времен. Идея создания памятника принадлежит независимо друг от друга кафедре анатомии и физиологии Санкт-Петербургского государственного университета (СПбГУ) и старейшему петербургскому клубу любителей кошек "Фелис". Автор памятника - известный скульптор, заслуженный художник России, профессор Анатолий Гордеевич Дема. Памятник установлен во дворе главного здания СПбГУ на Васильевском острове.

# Памятник бездомной собаке

---



Памятник бездомной собаки в Мехико — это бронзовая фигура дворняги по кличке Пелусо, призывающая к милосердию к этим животным со стороны людей. Ассоциация «Собачье чудо» стало организатором в сборе денег на этот памятник. Изваял эту скульптуру мастер Хирасол Тельо за 2, 5 месяца.



# Памятники животным



Капитолийская волчица, кормившая Ромула и Рема. Каноническая скульптура - бронзовая волчица высотой 75 см, длиной 114 см, V в. д.н.э., по другой версии - 296 г. до н.э., Фигуры близнецов Ромула и Рема помещены под скульптуру волчицы значительно позже (созданы флорентийским мастером Антонио дель Поллайо в XV в.)

Огромное число людей во многих странах любят миф о Ромуле и Реме и повторяют эту скульптуру на разные лады, по-видимому, в назидание людям, как образец милосердия проявленного не то, что человеком, но даже диким зверем по отношению к беспомощным младенцам.



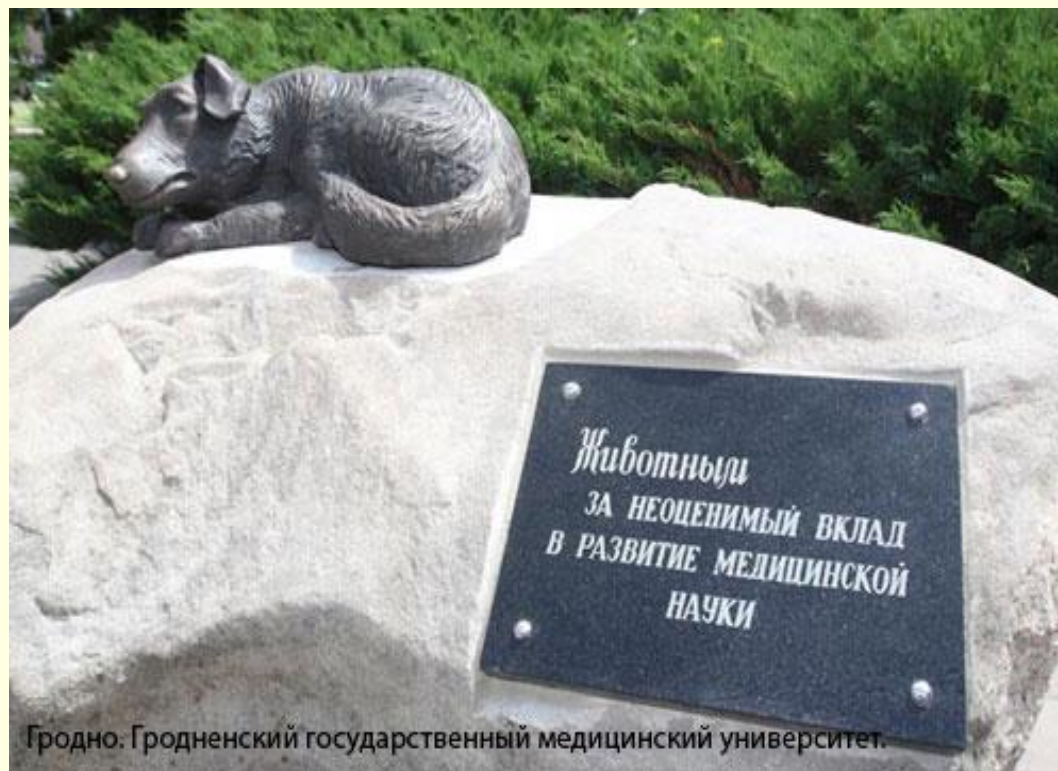
# Люди, будьте милосердны!

---



# Благодарность животным за огромный вклад в развитие науки

---



Гродно. Гродненский государственный медицинский университет.

# Значение млекопитающих в природе

Помощники  
растениям  
в  
распространен  
ии  
семян и  
плодов

Участвуют  
в  
процессах  
образования  
и обогащения  
почвы

Хищники  
выступают  
в роли  
регулятора  
численности  
растительной  
животных

Растительная  
животные  
регулируют  
биомассу  
растений  
в  
экосистемах

Обеспечивают  
перенос  
веществ  
и энергии в  
экосистеме



# Охрана животных

## **ВДУМАЙТЕСЬ!**

**За последние 2тыс. лет на земном шаре вымерло более 100 форм разнообразных млекопитающих. Только в нашем веке полностью уничтожено не менее 100 видов зверей и птиц. На 2010 год в Красную книгу МСОП (Международный союз охраны природы), занесено 318 видов и подвидов млекопитающих. Этот процесс затронул практически все уголки земного шара, и конечно, Тюменская область не стала исключением. Добыча нефти и газа привела к ухудшению экологической обстановки и это не могло не сказаться на животном мире.**

**Домашнее задание:** подготовить электронное сообщение о животных, занесенных в Красную книгу России и Тюменской области.

---



**Спасибо за урок!  
Берегите себя и своих близких!**