

МБОУ «Козьминская средняя школа»  
Ленский район Архангельская область



# Значение носа для человека

Учитель биологии Денисова Г.А.

26 октября 2016 г.



Нос — часть лица  
у человека



Вдыхаемый воздух  
направляется  
вверх, где  
расположены  
рецепторы органа  
обоняния.



Насчитывают до 400 тысяч  
различных запахов,  
воспринимаемых человеком.



Кровеносные  
сосуды  
слизистой оболочки  
носа,  
отдавая тепло,  
быстро нагревают  
воздух  
в холодное  
время года.

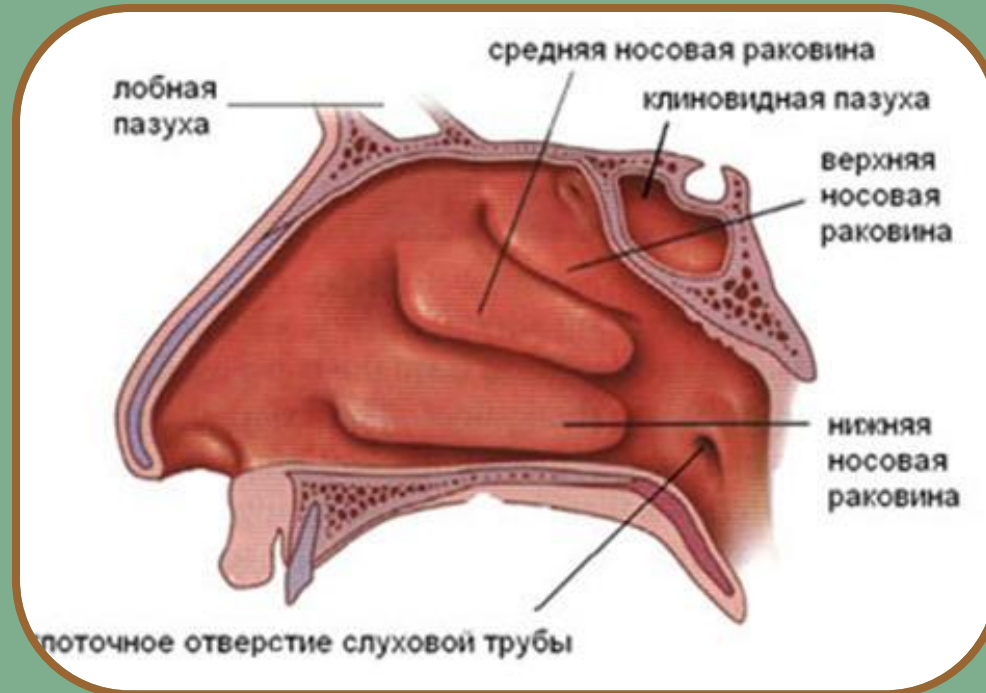




Кровеносные  
сосуды  
слизистой оболочки  
носа,  
забирают тепло,  
быстро охлаждают  
воздух  
в теплое время года.



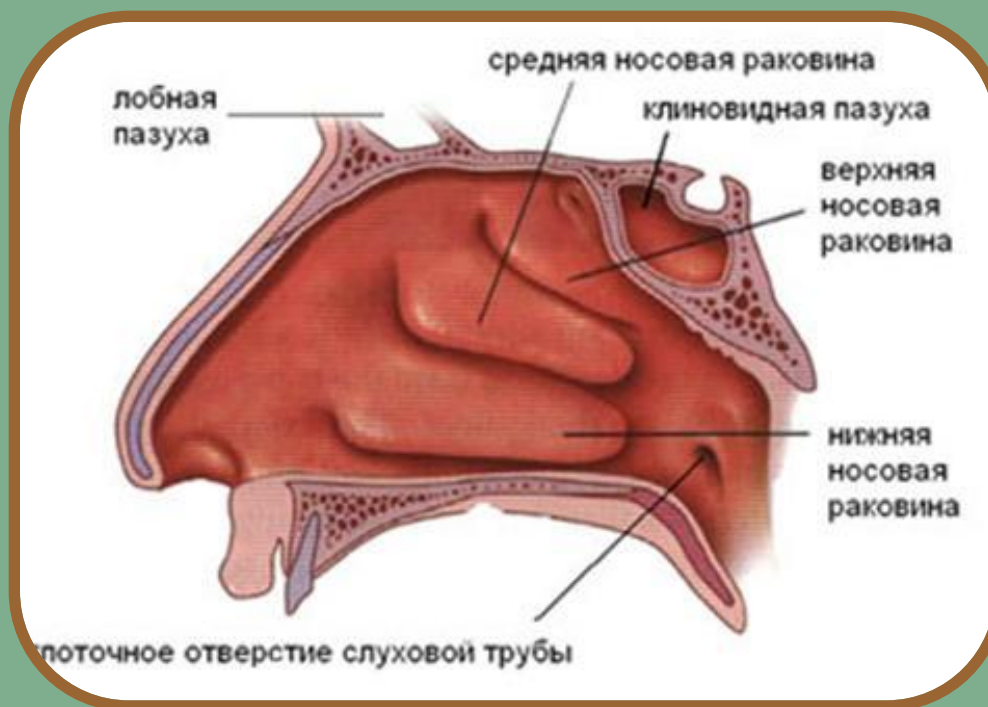
В полости носа на  $1 \text{ см}^2$   
слизистой оболочки находится  
около 150 желез.



Носовая слизь  
увлажняет сухой воздух



Бактерии, попавшие вместе с воздухом, обезвреживаются клетками носовой слизи.



Клетки  
с ресничками  
удаляют из  
дыхательных  
путей пыль.



Если бы реснички не удаляли из  
дыхательных путей пыль,  
то за 70 лет в лёгких её скопилось  
бы около 5 кг.





Ученые  
проделали  
ОПЫТ  
с  
кроликами.



Взяли двух кроликов. Одному из них ввели в носовую полость трубочки, чтобы воздух проходил, не соприкасаясь со стенками носовой полости. Через несколько дней кролик умер, а другой, дышащий нормально, остался жив. Объясните, почему?



- пылесос
- холодильник
- увлажнитель
- обогреватель

Нос

микробы)

запах





Чихание -  
защитная  
реакция

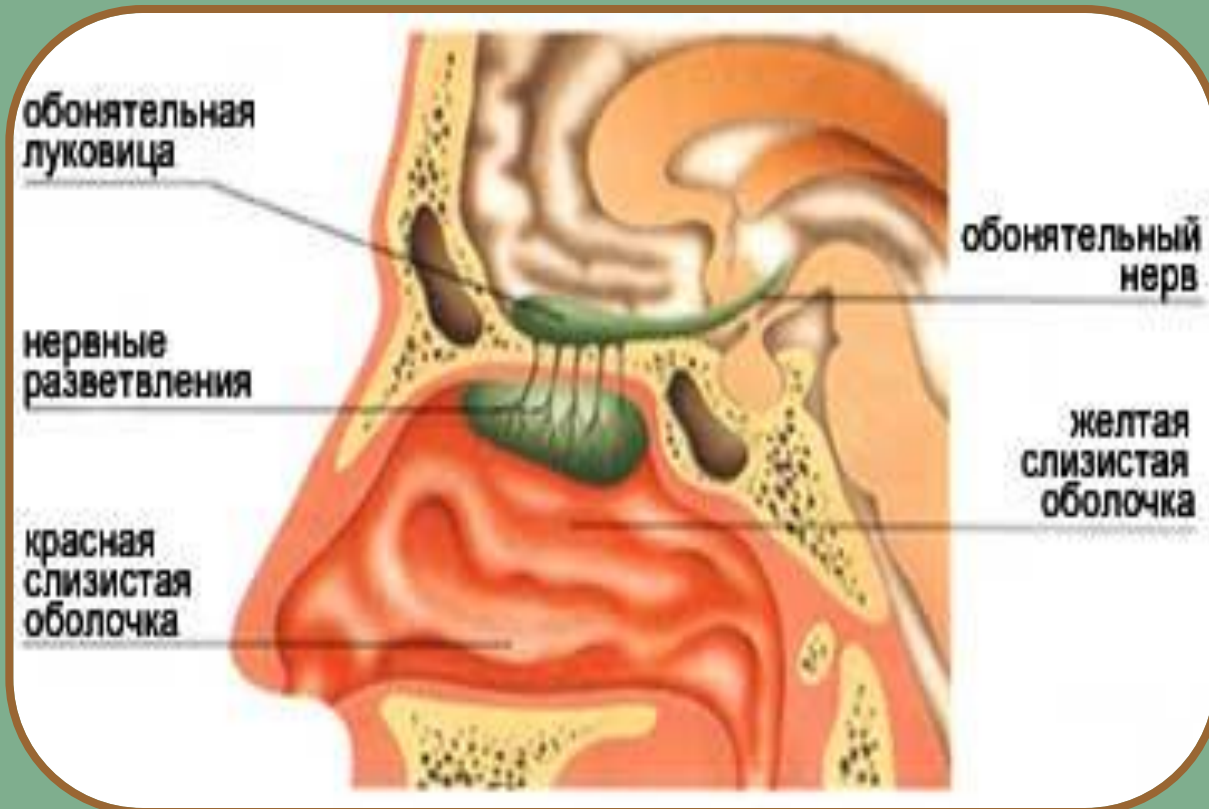






Какие гигиенические правила  
чихания вы знаете?





Что бы не заболеть  
дышите носом!

