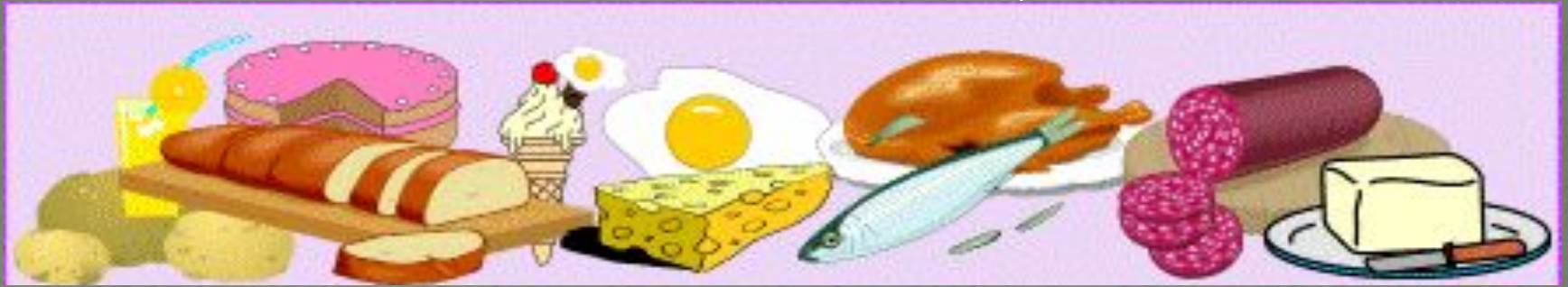


**«Значение пищеварения.  
Строение и функции  
пищеварительной системы».**

# Продукты, содержащие питательные вещества



Углеводы

Белки

Жиры

Пищеварение

Глюкоза

Аминокислоты

Глицерин,

Жирные

кислоты

## *Питательные вещества –*

*это жизненно необходимые составные части пищи, используемые организмом как пластический материал для построения живого вещества клеток и служащие источником энергии, необходимой для его жизнедеятельности.*

## *Пищевые продукты –*

*это продукты животного и растительного происхождения, используемые как в обработанном, так и в необработанном виде при питании человека.*

Выписать в правый столбик продукты  
питания, а в левый – питательные  
вещества

Капуста, фасоль, минеральные соли,  
рис, колбаса, молоко, углевод,  
хлеб, сало, сливки, жир,  
белок, витамины, рыба, мясо

# *Пищеварение –*

*сложный физиологический процесс, в ходе которого пища, поступающая в организм, подвергается химическим и физическим изменениям и всасывается в кровь или лимфу.*

# *Пищеварительная система –*

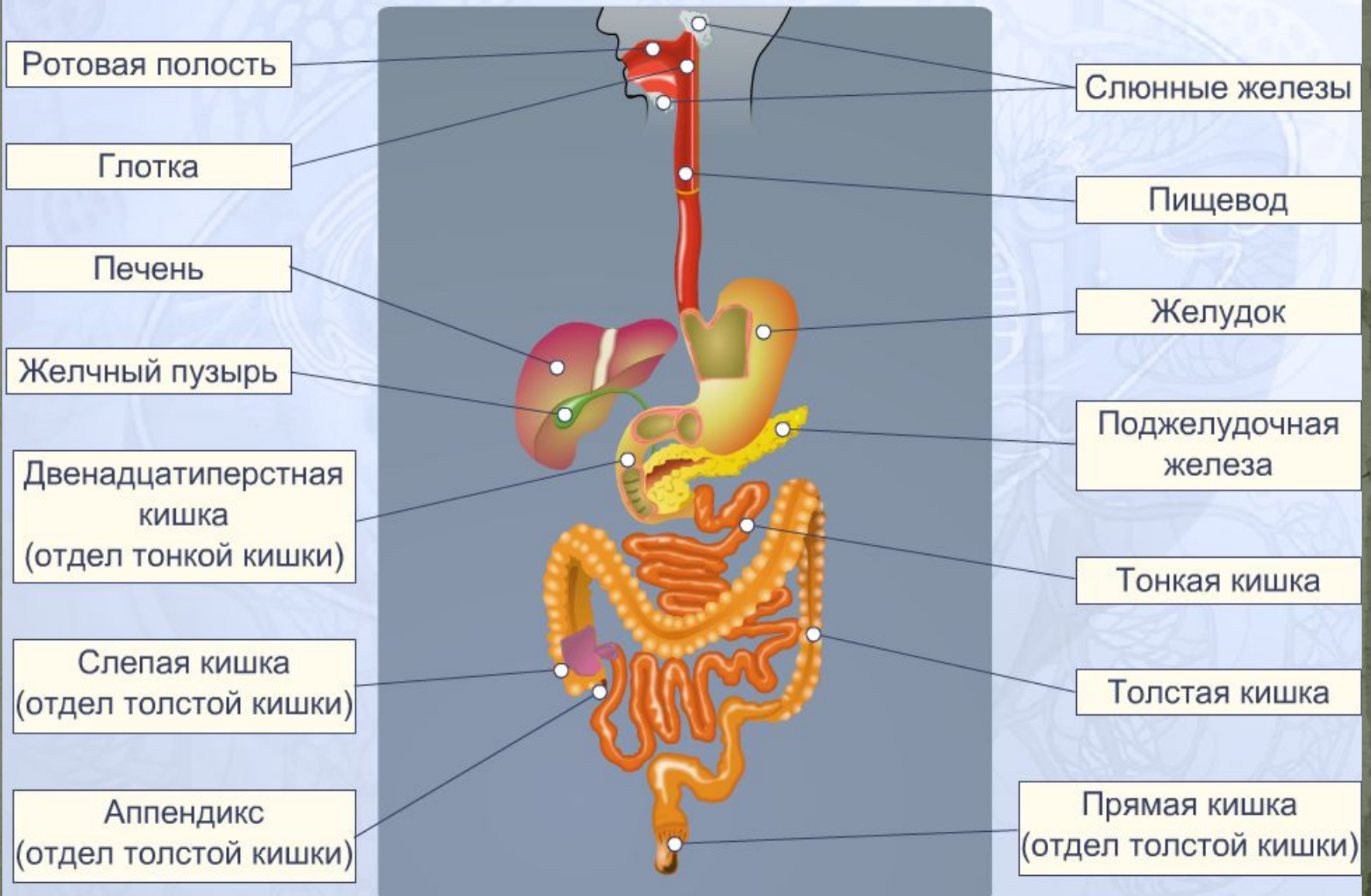
*это совокупность органов  
пищеварения и связанных с ними  
пищеварительных желез*

# СИСТЕМА ОРГАНОВ ПИЩЕВАРЕНИЯ

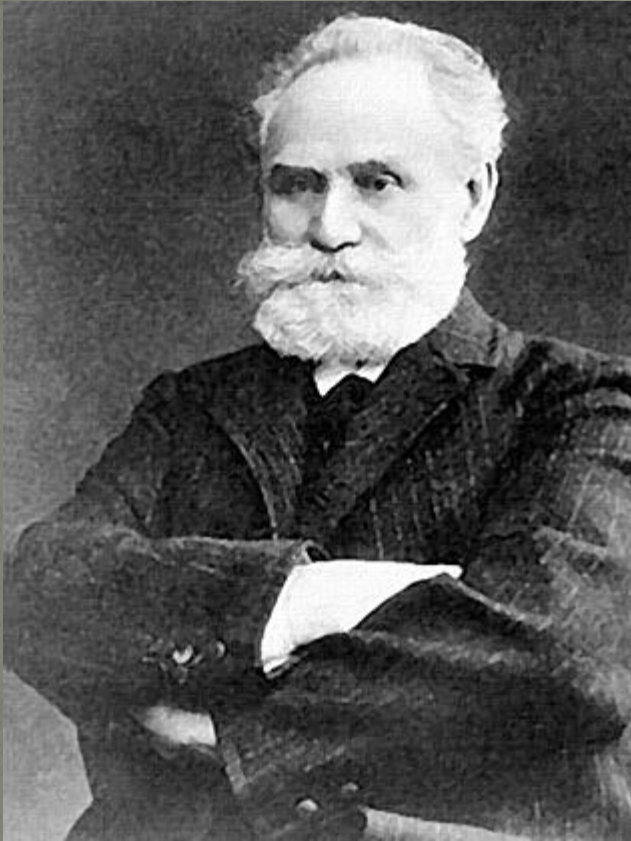




# СТРОЕНИЕ ПИЩЕВАРИТЕЛЬНОЙ СИСТЕМЫ



1. Ферменты - биологически активные белковые вещества, которые катализируют химические реакции.
2. Каждый фермент расщепляет питательные вещества только определенной группы /белки, жиры, углеводы/ и не расщепляют другие.
3. Ферменты действуют только в определённой химической среде щелочной или кислой.
4. Наиболее активно действуют ферменты при  $t$  тела, а при 70-100 С разрушаются.



1849 – 1936 гг.

В основу своего учения Павлов положил несколько новых предпосылок:

1. Человеческий организм следует рассматривать как единое целое.
2. Всякий организм необходимо рассматривать в неразрывной связи с внешней средой.
3. Нервная система играет в организме руководящую роль.
4. Приспособляемость животного к условиям жизни во внешней среде происходит за счет условных и безусловных рефлексов. Между этими рефлексами существует глубокая связь.