

Добро пожаловать на урок!

ЗОНА ЛЕСОВ

Кропачева Марина Васильевна
учитель начальных классов МАОУ «СОШ
№12 с углубленным изучением немецкого
языка»
г Перми



Повторение

- ▣ По какой природным зоне мы путешествовали на предыдущих уроках?

Что вы узнали интересного об этой зоне?

Каковы особенности природы этой зоны?

Каковы особенности обитателей?

Значение природной зоны для человека?

- **Какие животные лишние?
Почему?**

- **Что случится с бурым
медведем, если его
поселить в степь?**





Зона лесов

Цель урока

- Познакомиться с географическим положением зоны лесов
- Познакомиться с фауной и флорой зоны лесов

Зона лесов

1. Где находится зона лесов относительно зоны степи?
 2. В каком тепловом поясе она лежит?
 3. На какие части делится зона лесов?
- Сравните их площади.

Природа

- Находится севернее зоны степей
- Расположена в умеренном поясе
- Расположена на Восточно-Европейской и Западно-Сибирской равнинах
- Самая большая природная зона
- Ярko выражены все 4 времени года
- Холодная зима и теплое лето

леса

Тайга

**Смешанный
лес**

**Широколиственный
лес**



Широколиственный лес



- Находится севернее степей и лесостепей
- У лиственных деревьев крупные листья, которые они сбрасывают на зиму

Растения широколиственных лесов

Дуб



липа



КЛЕН



ясень



ВЯЗ



Смешанный лес



- Находится к северу от широколиственных лесов
- С хвойными деревьями растут и лиственные
- У лиственных деревьев не крупные листья, которые они сбрасывают на зиму

Растения смешанных лесов

Береза



ОСИНА



ольха



Тайга



- Хвойный лес, занимает большую часть лесной зоны
- Зима холодная, лето теплее
- Деревья с мощными корням, не очень требовательны к теплу
- У хвойных деревьев – листья хвоинки всегда зелёные

Растения тайги

сосна обыкновенная



ПИХТА



ель обыкновенная



сосна сибирская (кедровая)



ЛИСТВЕННИЦА







Животный мир лесной зоны

КЕДРОВКА



БЕЛКА



СОБОЛЬ



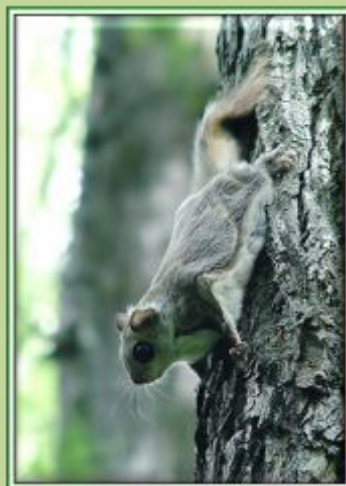
заяц



ЗУБР



летяга



бурундук



медведь



благородный олень



лось



рысь



глухарь



волк



лиса



полевка



Всеядные



медведь



кабан



барсук

Хищники



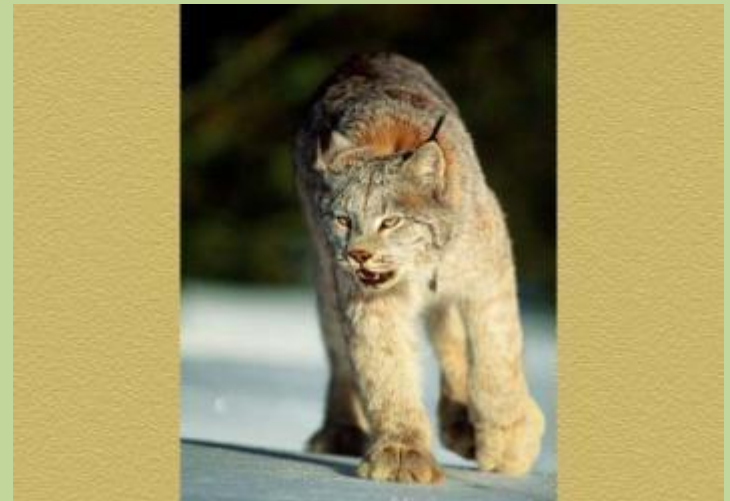
ВОЛК



лиса



горноста́й



рысь

П Т И Ц Ы



свиристель



кукушка



синица



жаворонок



снегирь



пеночка-трещотка



поползень



соловей



глухарь



ястреб

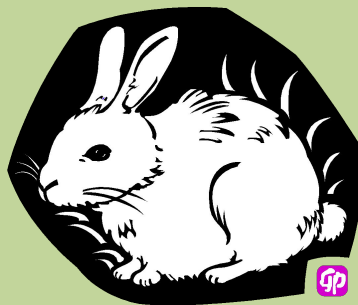
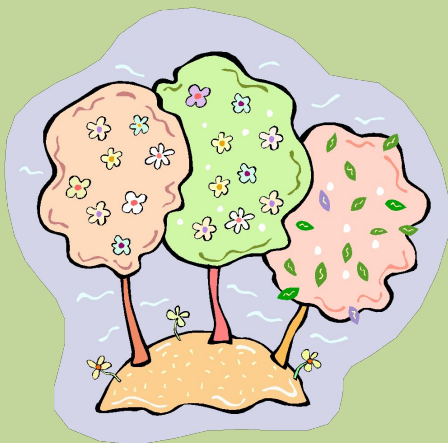


серая сова



орёл

Цепи питания



Пищевые цепи

1. Растения – заяц – белая – рысь
2. Растения - мышь – полевка – лиса
3. Кедр – _____ – сокол
4. Растения – лось – волк
5. Кедр – бурндук - соболь
6. Дуб – _____ - волк
7. Растения – косуля - медведь

Найди ошибку

- Какое слово лишнее:

1. Пихта, кедр, дуб, сосна,
лиственница.

2. Береза, ольха, рябина, пихта.

3. Липа, дуб, клён, акация.

4. Рысь, медведь, сайгак, волк, кабан.

5. Дятел, сова, дрофа, синица.

Л	И	С	Е	Д	Ь	П	И	А	О
Е	Б	Т	В	Д	Н	А	Х	Т	Б
Л	К	В	М	Е	С	М	У	Р	У
О	А	Е	Н	Н	О	Д	Н	Д	З
Л	И	П	Д	И	С	У	Б	У	У
Л	Е	А	З	Ц	А	К	Г	Л	Б
Ь	Л	В	Я	Л	О	А	Х	У	Р
К	В	К	А	Ь	С	Р	Л	И	С
Е	О	Ц	Л	Ё	А	Ь	И	Н	А
Д	Р	П	О	В	К	О	С	А	Ы

МОЛОДЦЫ!