

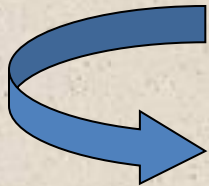
# Виды анализаторов



# Структура анализатора

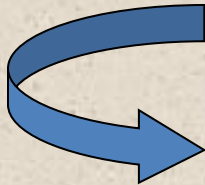
**Периферическое звено**

(рецепторы)



**Проводниковое звено**

(нервные пути)



**Центральное звено**

(участок коры больших  
полушарий)

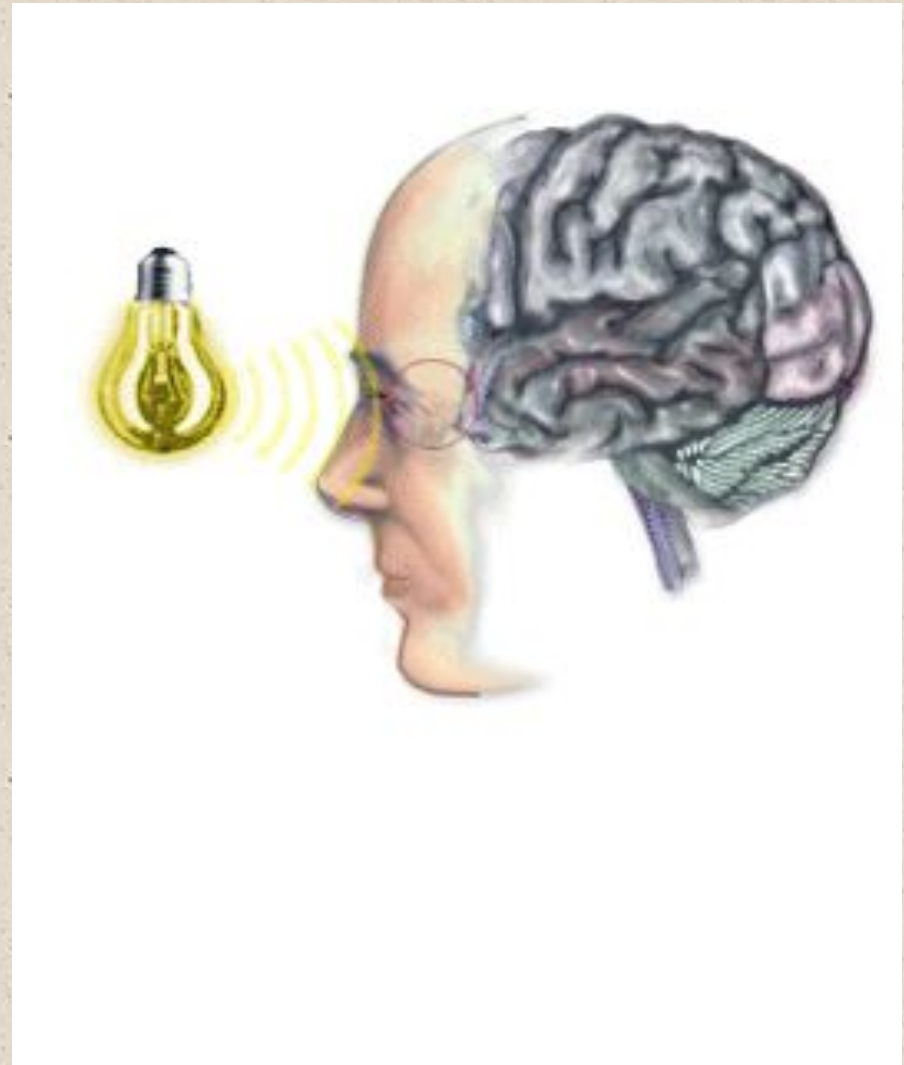
# Анализаторы. Органы чувств.

Зрительный анализатор:

- ✓ рецепторы сетчатки,
- ✓ зрительный нерв,
- ✓ зрительная зона коры.

В первичных чувствительных зонах- анализ ощущений,

во вторичных зонах – формирование образов.

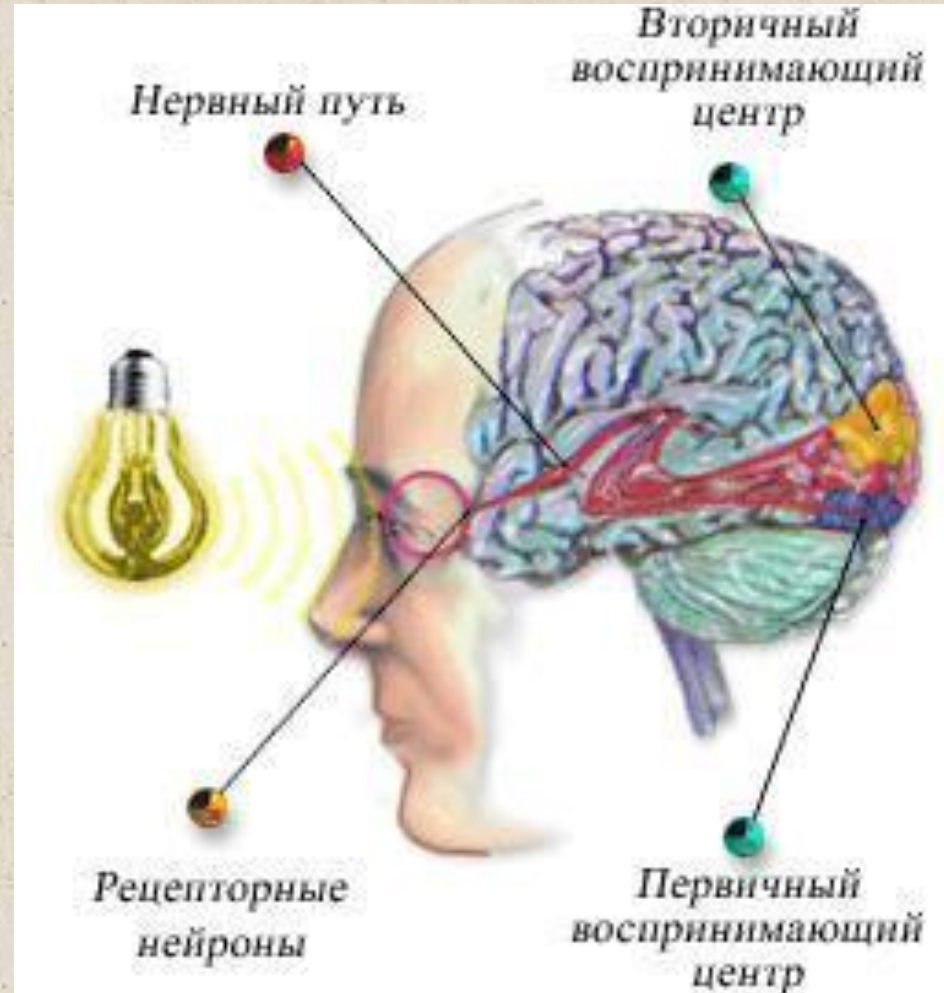




# Анализаторы. Органы чувств.

Зрительный анализатор состоит из трех частей:

- рецепторы сетчатки глаза,
- зрительный нерв,
- зрительная зона коры больших полушарий головного мозга.



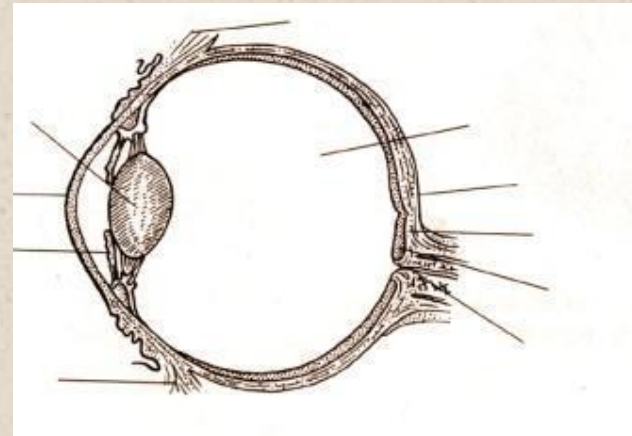
# Орган зрения (глаз)

–воспринимающий отдел зрительного анализатора, служит для восприятия световых раздражений.

Состоит из глазного яблока и вспомогательного аппарата.

вспомогательного  
аппарата

глазного яблока

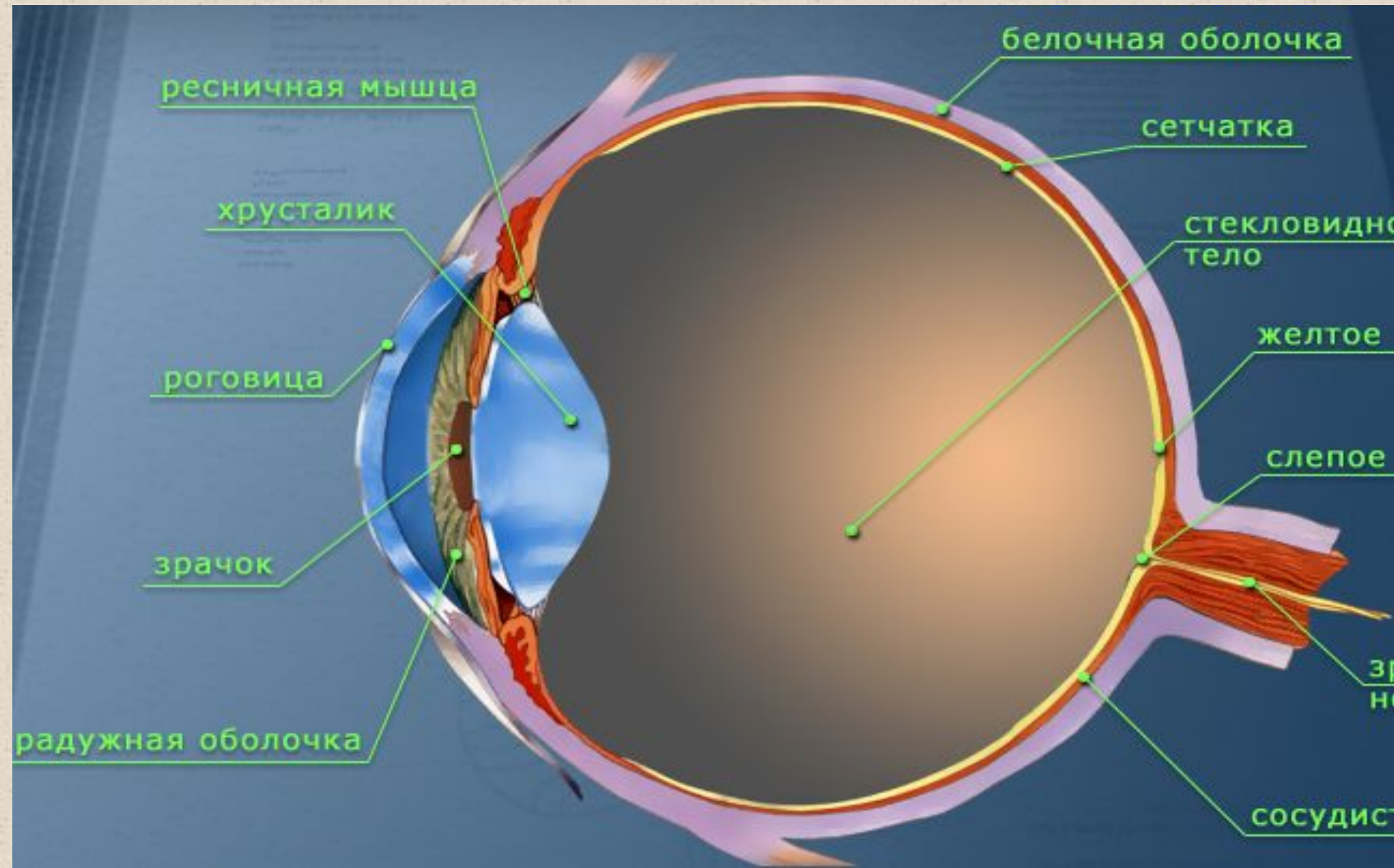


# Вспомогательный аппарат

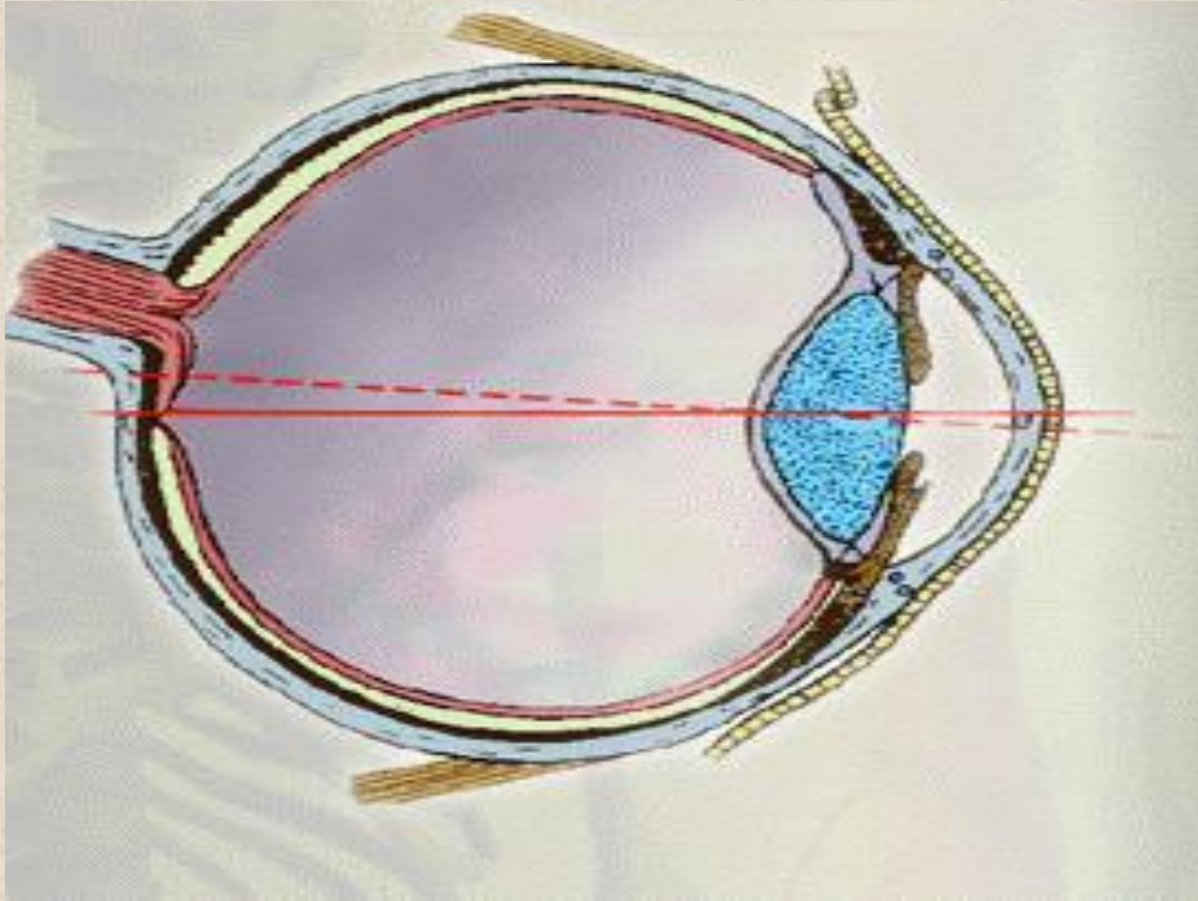




# Строение глазного яблока

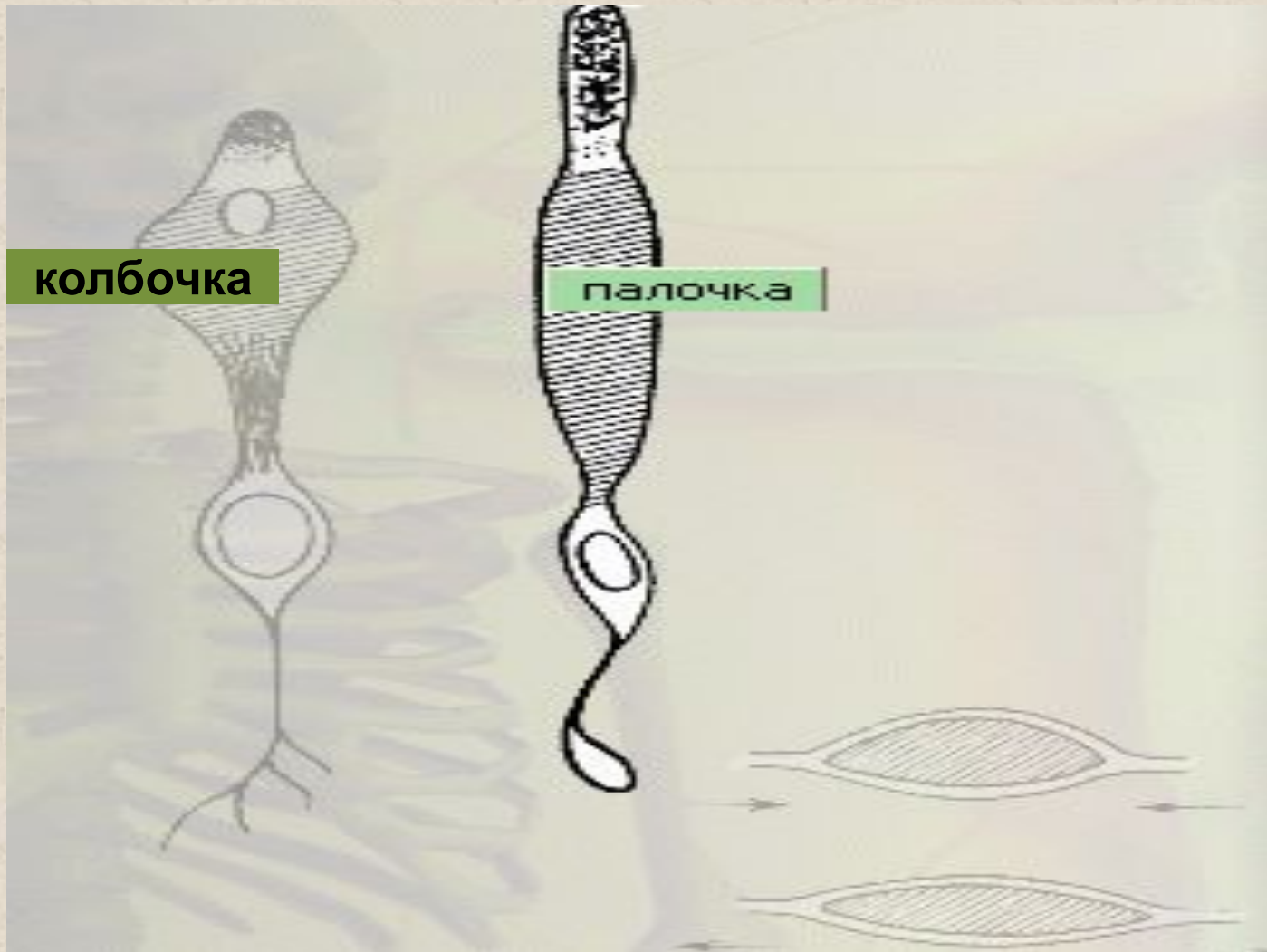


- **Желтое пятно** – место наилучшего виденья глаза.
- **Слепое пятно** – место выхода зрительного нерва, не воспринимающее лучей света.





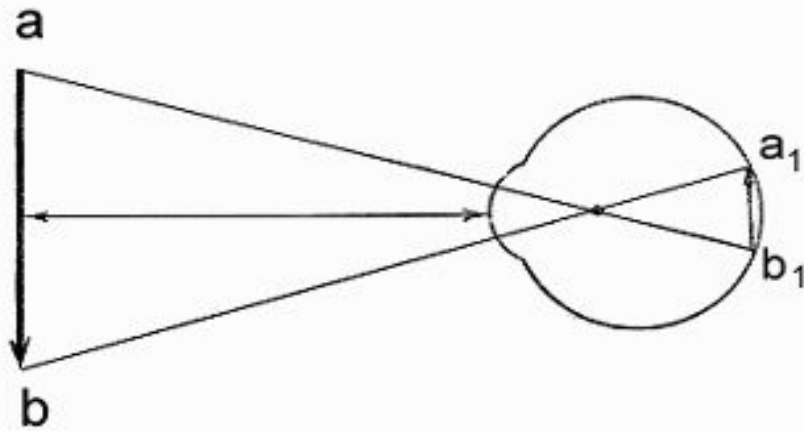
# Зрительные рецепторы



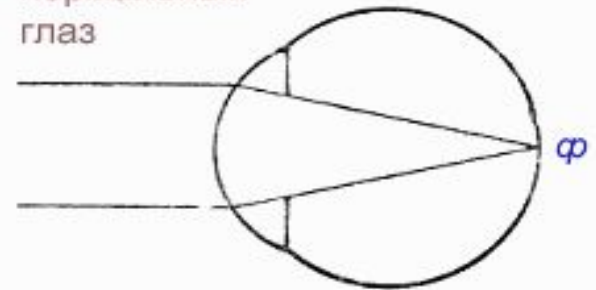
Части глаза	Строение	функции

# Нарушение зрения

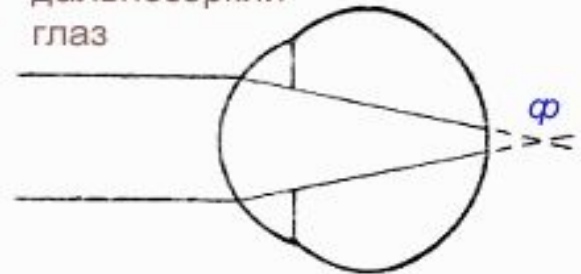
Построение  
изображения  
в глазу



нормальный  
глаз



дальнозоркий  
глаз



близорукий  
глаз

