

**ЗАПАДНО-КАЗАХСТАНСКИЙ ГОСУДАРСТВЕННЫЙ
УНИВЕРСИТЕТ ИМ. М. ОСПАНОВА.**

Самостоятельная Работа Студента.

Кафедра:

*Факультет: **Стоматология.***

*Группа: **105-106.***

*Тема: **Зубочелюстные сегменты. Сегменты нижней
челюсти.***

А.

*Выполнили: **Кайрбаев Е. и Карымсаков***

Проверил(а): _____

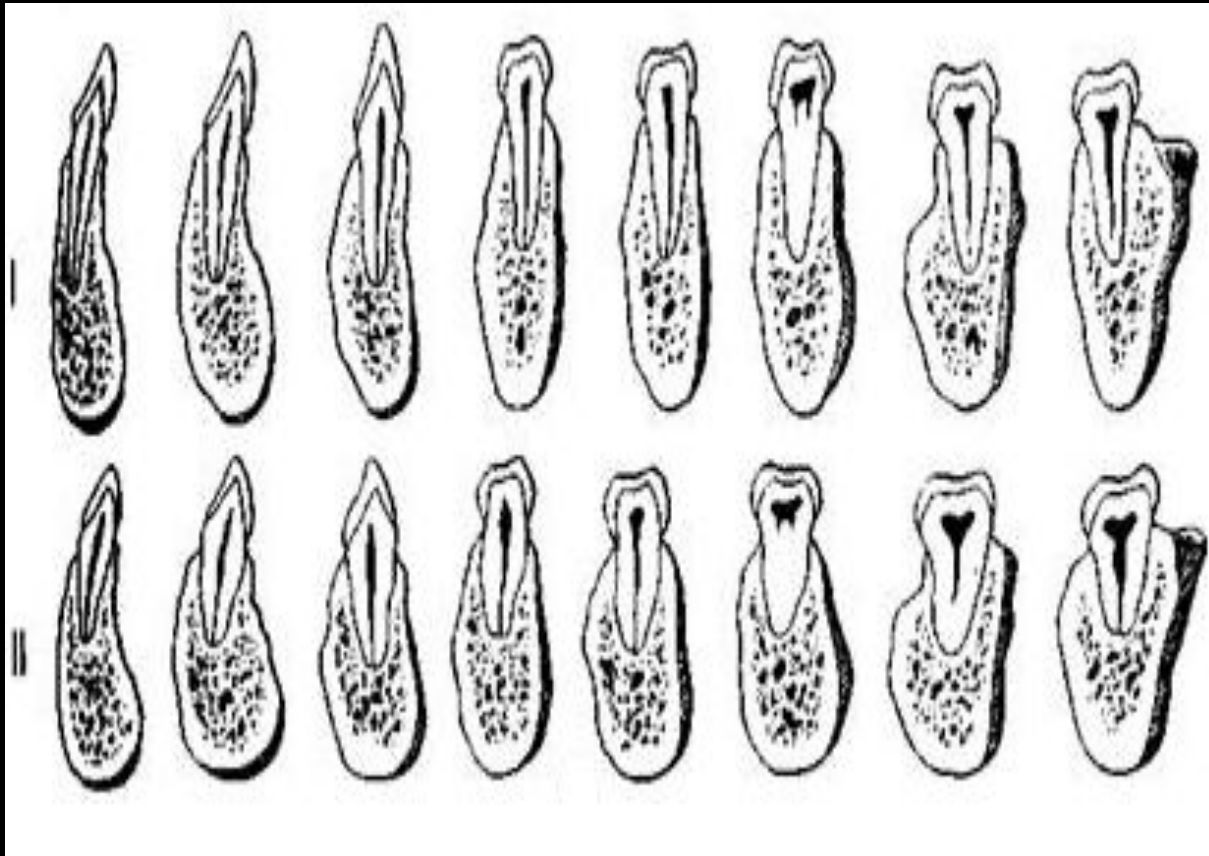
Актобе 2011г.

План:

- 1. Зубочелюстные сегменты.*
- 2. Строение зубочелюстного сегмента.*
- 3. Зубочелюстные сегменты нижней челюсти.*
- 4. Резцово-челюстной сегмент.*
- 5. Клыково-челюстной сегмент.*
- 6. Премоляро-челюстной сегмент.*
- 7. Моляро-челюстной сегмент.*

Зубочелюстные сегменты.

В состав зубочелюстного сегмента входит участок челюсти и зуб с периодонтом . Выделяют 9 зубочелюстных сегмента: сегменты 1-го и 2-го резцов, клыка; 1-го и 2-го премоляров; 1-го, 2-го и 3-го моляров. Плоскость, проведенная через середину межальвеолярной перегородки, является границей между сегментами.



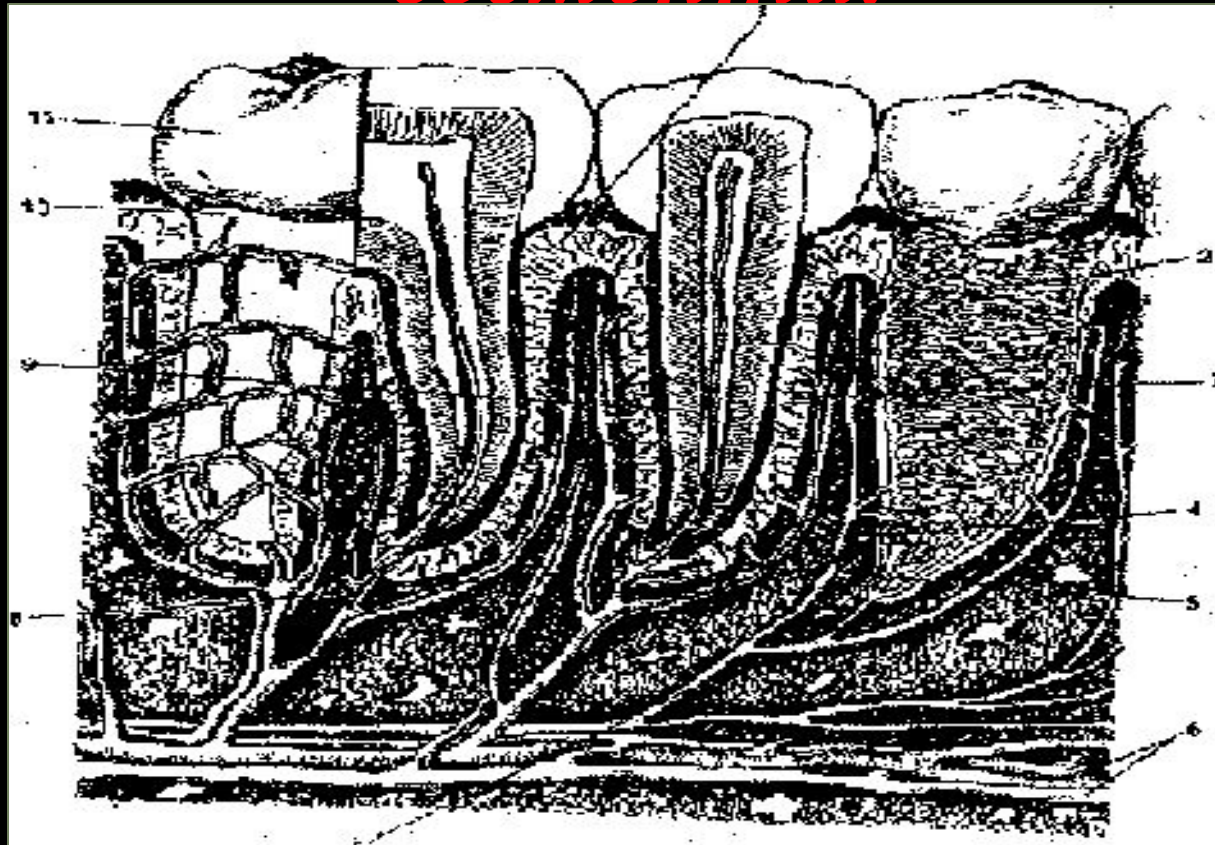
*I-сегменты узкой
длинной челюсти;*

*II-сегменты широкой
короткой челюсти.*

Зубочелюстные сегменты.

- ▣ В зависимости от расположения, зубочелюстные сегменты верхней и нижней челюстей включают различные компоненты. Например, в состав резцовых сегментов верхней челюсти входят альвеолярный и небный отростки. Если же рассмотрим зубочелюстные сегменты премоляров и моляров, то увидим, что в них заключаются отростки верхней челюсти с нижней стенкой верхнечелюстной пазухи. Для верхней челюсти основа каждого сегмента является альвеолярный отросток, для нижней альвеолярная часть челюсти.

Строение зубочелюстного сегмента:



- 1 – зубо-десневые волокна; 2 – стенка альвеолы; 3 – зубо-альвеолярные волокна; 4 – альвеолярно-десневая ветвь; 5 – сосуды периодонта; 6 – артерия и вены челюсти; 7 – зубная ветвь нерва; 8 – дно альвеолы; 9 – корень зуба; 10 – шейка зуба; 11 – коронка зуба.

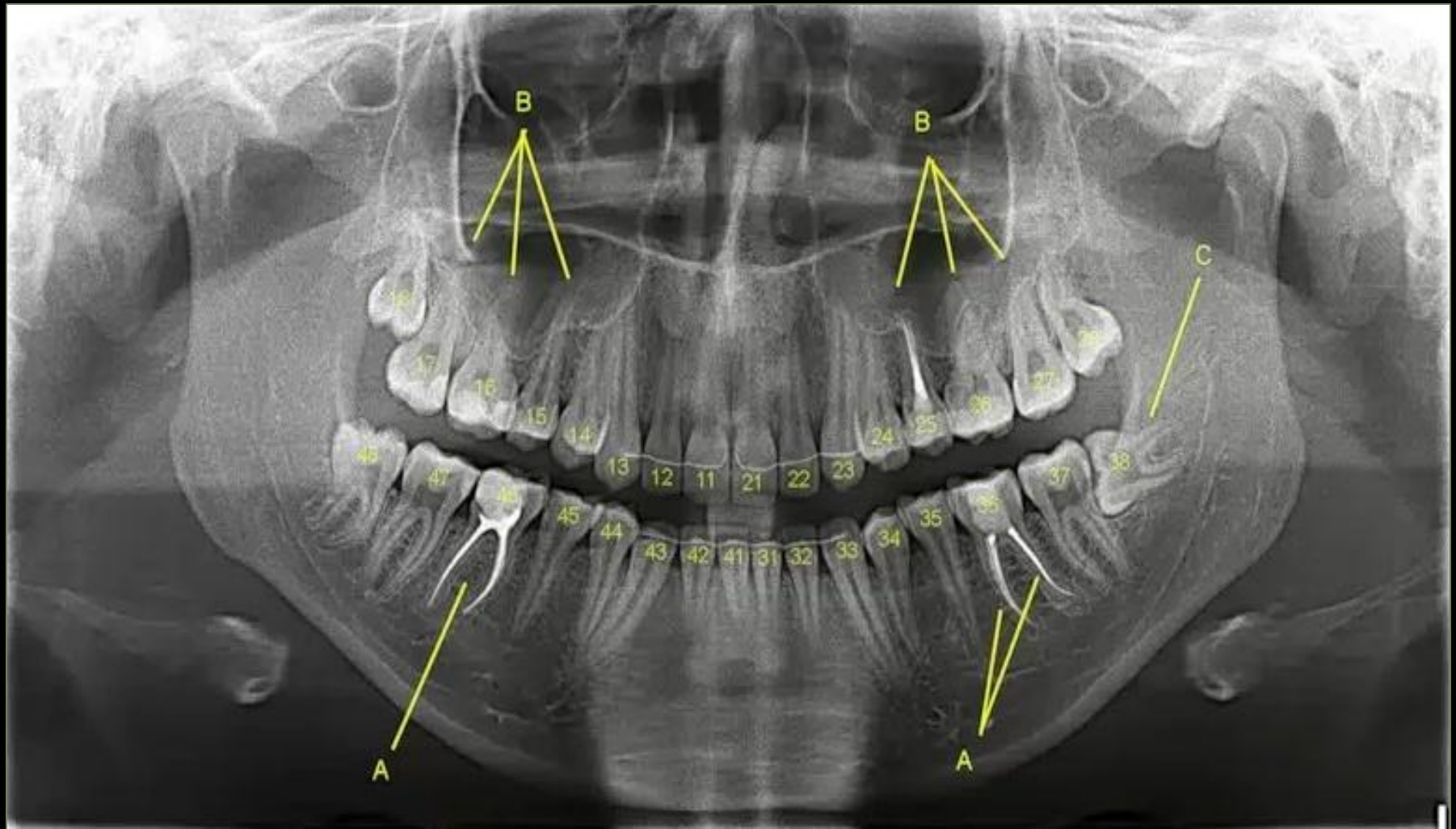
Зубочелюстные сегменты нижней челюсти.

«Segmenta detnomandibulares».

- ▣ *Толщина компактного вещества альвеолярной части нижней челюсти и альвеол различна не только в разных сегментах, но и в пределах каждого из них. В области моляро-челюстных сегментов компактное вещество наружной стенки альвеолы имеет наибольшую толщину, наименьшая толщина наблюдается в области подбородочного отверстия. Толщина компактного вещества внутренней стенки альвеолы наибольшая в области клыковых сегментов, наименьшая – в области моляро-челюстных.*
- ▣ *Различают 4 вида сегментов нижней челюсти:*
- ▣ *1)Резцово-челюстные сегменты.*
- ▣ *2)Клыково-челюстный сегменты.*
- ▣ *3)Премолярно-челюстные сегменты.*
- ▣ *4)Молярно-челюстные сегменты.*

*Зубочелюстные сегменты верхней и
нижней челюсти.*

**«Segmenta dentomaxillares et
Segmenta dentomandibulares».**



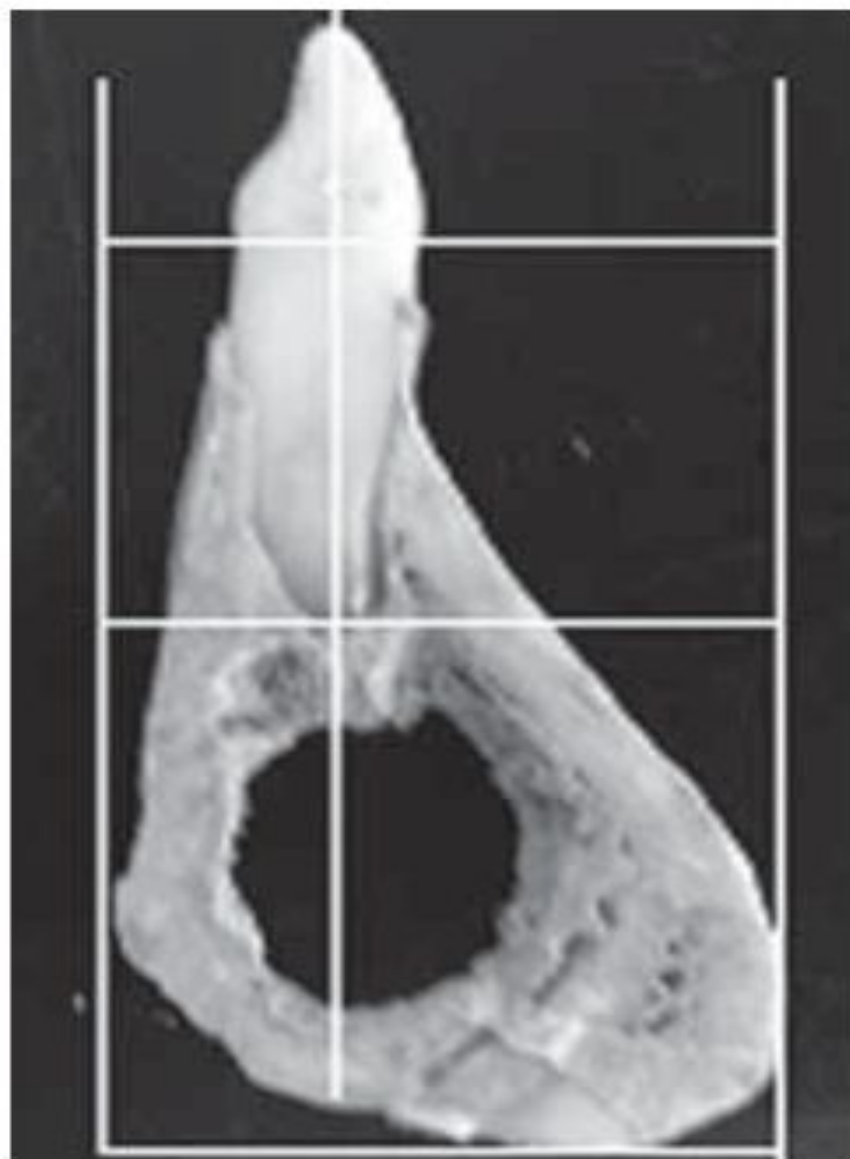


Рис. 2. Фотография сегмента медиального резца нижней челюсти с нанесенными реперными линиями.

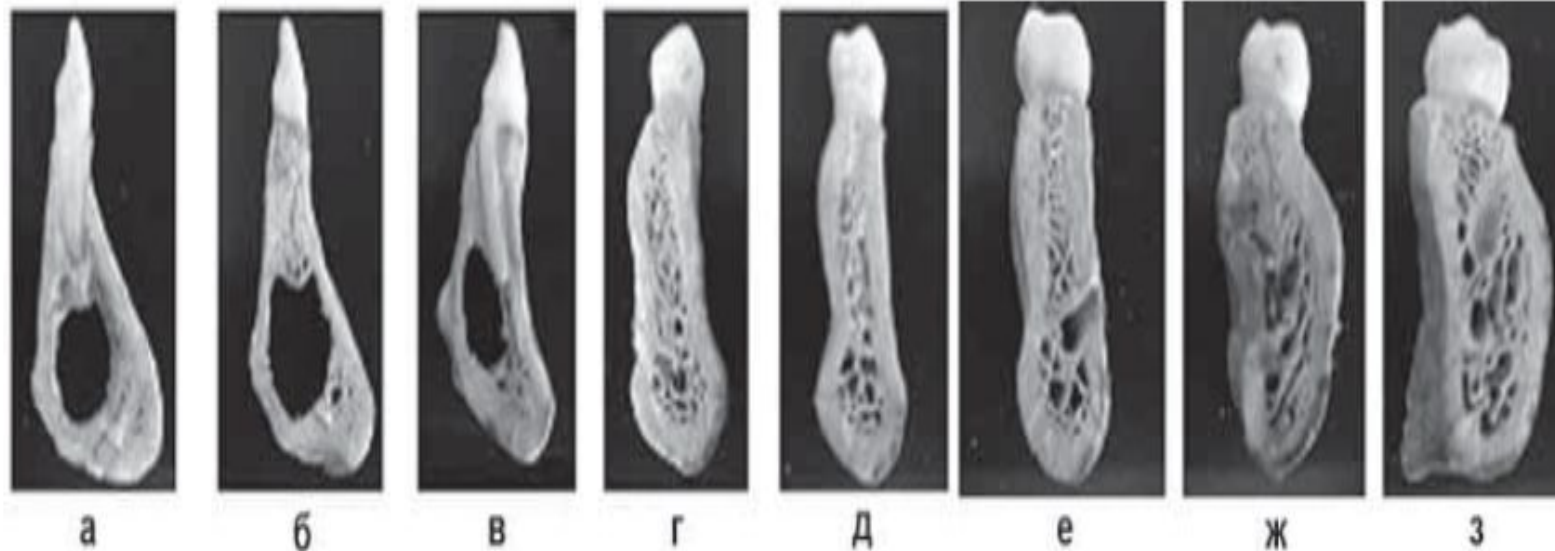


Рис. 1. Фотографии зубочелюстных сегментов нижней челюсти в мезиальной норме.

а — медиальный резец; б — латеральный резец; в — клык; г — первый премоляр; д — второй премоляр; е — первый моляр; ж — второй моляр; з — третий моляр.

□ **Резцово-челюстные сегмент.** При узкой и длинной нижней челюсти вытянуты по высоте ее тела. Толщина наружной компактной пластинки на середине высоты сегмента 2 мм, внутренней – 2,5 мм. Костные балки устремлены по высоте сегмента от стенок лунки, ограничивая ячейки овальной формы размером 1-2 мм. В случае короткой и широкой нижней челюсти сегменты короткие с расширенным основанием. Толщина наружной лунки 1,5 мм, внутренней – 2 мм. Губчатое вещество характеризуется тонкими короткими костными балками, ограничивающими ячейки округлой формы, размером 1-1,5 мм.



□ **Высота альвеолярной части челюсти в зоне I сегмента** составляет от 12,51 до 16 мм, а во II сегменте 13-15 мм. Толщина пластинок компактного вещества альвеолярной части челюсти на вестибулярной поверхности 0,4-0,6 мм, а на оральной 0,6-1,3 мм, на внутренней поверхности альвеолы 0,1 – 0,4 мм; толщина межальвеолярной перегородки 0,2-3,0 мм. Ширина периодонтальной щели 0,2-0,45 мм, толщина десны 0,5 – 1,85мм; глубина десневой борозды 0,1-0,25.



- ▣ **Клыково-челюстные сегменты.** При длинной и узкой челюсти имеют прямоугольную форму, Толщина наружной стенки лунки сегмента – 1,5 мм, внутренней – 3 мм. При широкой и короткой нижней челюсти сегменты короче и имеют более тонкие стенки. В губчатом веществе можно выделить группу балок, которая, начинаясь от нижней стенки сегмента направляется к вершине лунки. Высота альвеолярной части челюсти 15-17 мм, толщина пластинок компактного вещества на вестибулярной поверхности сегмента составляет 0,5 – 1,2 мм, на оральной – 0,5 – 1,35 мм, губчатого вещества – 0,2 – 3,0 мм, компактного слоя альвеолы – 0,2-0,4 мм. Ширина периодонтальной щели 0,2-0,5 мм. Толщина десны до 6 мм. Глубина десневой борозды 0,1 – 0,5 мм.



- ▣ **Премоляро-челюстные сегмент.** Имеет прямоугольную форму при узкой и длинной челюсти. Толщина наружной и внутренней стенок лунок – 2 мм. При короткой и широко челюсти форма сегментов близка к овальной, толщина компактного вещества несколько меньше, чем при узкой и длинной челюсти. Высота альвеолярной части челюсти 15-17 мм, толщина пластинок компактного вещества на вестибулярной поверхности сегмента составляет 0,5 – 1,2 мм, на оральной – 0,5 – 1,35 мм, губчатого вещества – 0,2 – 3,0 мм, компактного слоя альвеолы – 0,2-0,4 мм. Ширина периодонтальной щели 0,2-0,5 мм. Толщина десны до 6 мм. Глубина десневой борозды 0,1 – 0,5 мм.



▣ **Моляро-челюстной сегмент.** В случае узкой и длинной челюсти 1-й и 2-й сегменты имеют неправильную округлую форму, а 3-й сегмент – треугольную форму. Толщина компактного вещества наружной стенки лунки – 3,5 мм, внутренней – 1,5-2 мм. Губчатое вещество характеризуется крупноячеистым строением. Высота альвеолярной части I сегмента составляет 14,0 – 16,7 мм, II сегмента - 12-15,5 мм, и III сегмента - 10,5-11,0 мм. Толщина пластинок компактного вещества на оральной поверхности до 3,5 мм, на вестибулярной – до 4,5 мм, альвеолы – до 3 мм. Ширина периодонтальной щели у верхушек корня зуба 0,25 – 0,55 мм, толщина десны до 6 мм.

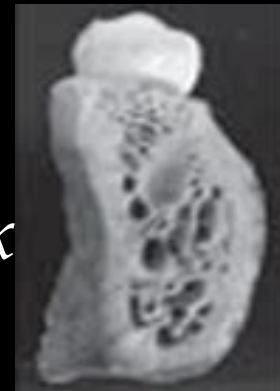


Таблица 2. Высота зубочелюстных сегментов нижней челюсти ($M \pm m$)

Зубочелюстной сегмент	Высота, мм		
	сегмента	альвеолярной части	тела челюсти
Медиальные резцы		$13,82 \pm 0,83$	$19,53 \pm 1,47$
Латеральные резцы		$15,69 \pm 0,87$	$17,39 \pm 1,78$
Клыки	$38,46 \pm 1,74$	$18,42 \pm 0,83$	$10,83 \pm 1,47$
Первые премоляры	$39,76 \pm 1,32$	$15,39 \pm 1,73$	$13,67 \pm 1,47$
Вторые премоляры	$38,53 \pm 1,26$	$14,96 \pm 0,92$	$13,39 \pm 0,72$
Первые моляры	$38,07 \pm 0,82$	$14,69 \pm 0,83$	$14,31 \pm 1,78$
Вторые моляры	$35,18 \pm 1,23$	$13,53 \pm 1,42$	$13,23 \pm 1,49$

Таблица 1. Высота зубов нижней челюсти ($M \pm m$)

Зуб	Высота, мм		
	зуба	коронки	корня
Медиальные резцы	23,16 \pm 0,30	8,86 \pm 0,12	14,30 \pm 0,25
Латеральные резцы	24,73 \pm 0,50	8,81 \pm 0,16	15,92 \pm 0,37
Клыки	28,03 \pm 0,51	10,19 \pm 0,19	18,57 \pm 0,33
Первые премоляры	22,96 \pm 0,35	8,03 \pm 0,12	14,93 \pm 0,31
Вторые премоляры	22,51 \pm 0,39	8,16 \pm 0,23	14,35 \pm 0,24
Первые моляры	22,01 \pm 0,18	8,26 \pm 0,09	13,75 \pm 0,19
Вторые моляры	21,16 \pm 0,21	7,76 \pm 0,08	13,40 \pm 0,18



СПАСИБО ЗА ВНИМАНИЕ!