

Бизнес-проект «Ланчи-Саранчи»



Ланчи-Саранчи

Вы съедите свой ланч так же быстро, как саранча.

Учредительные документы

 Форма № **Р 5 7 0 0 1**

Министерство Российской Федерации по налогам и сборам

СВИДЕТЕЛЬСТВО

о внесении записи в Единый государственный реестр юридических лиц о юридическом лице, зарегистрированном до 1 июля 2002 года

Настоящим подтверждается, что в соответствии с Федеральным законом «О государственной регистрации юридических лиц» на основании представленных сведений в Единый государственный реестр юридических лиц внесена запись о юридическом лице, зарегистрированном до 1 июля 2002 года

Общество с ограниченной ответственностью "Волжское ГАП" (полное наименование юридического лица с указанием организационно-правовой формы)

ООО "Волжское ГАП" (сокращенное наименование юридического лица)

(фирменное наименование)

зарегистрировано Администрацией города Волжского Волгоградской области (наименование регистрирующего органа)

01 октября 1999 № 000-4202
(дата) (месяц прописью) (год)

за основным государственным регистрационным номером

1	0	2	3	4	0	2	0	0	5	2	3	0
---	---	---	---	---	---	---	---	---	---	---	---	---

Дата внесения записи 15 октября 2002
(дата) (месяц прописью) (год)

Инспекция Министерства Российской Федерации по налогам и сборам по городу Волжскому (Наименование регистрирующего органа)

Руководитель ИМНС РФ по городу Волжскому

 Н.В. Кузнецова
(подпись, ФИО)

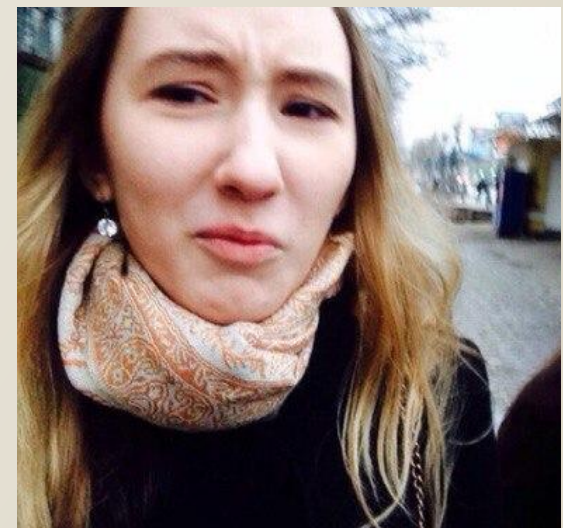
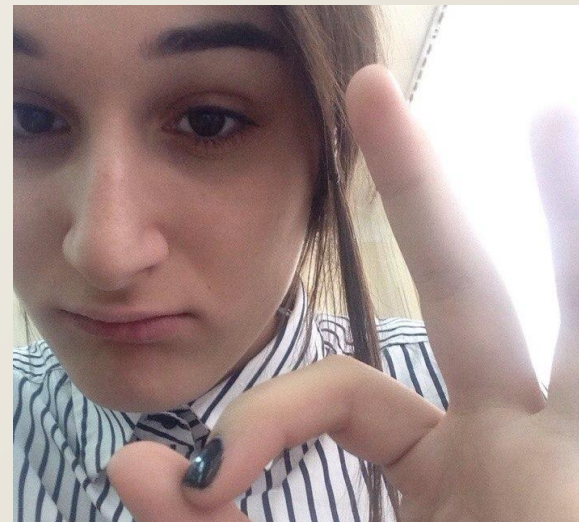
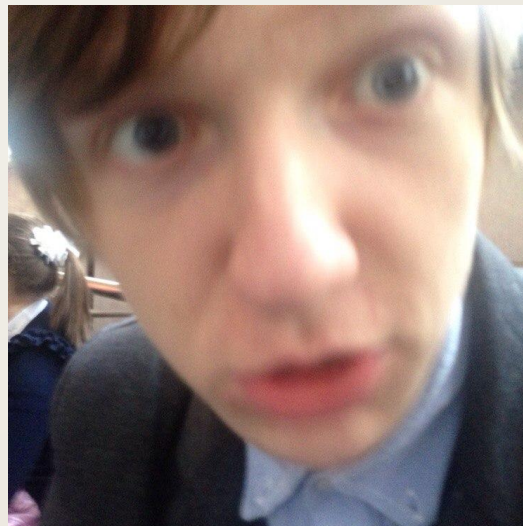
МП

серия 34 № 001502424

- ? Свидетельство о государственной регистрации юридического лица, выданное органом Федеральной налоговой службы;
- ? Свидетельства о регистрации всех изменений и дополнений, вносимых в учредительные документы юридического лица, выданные органом Федеральной налоговой службы по месту регистрации;
- ? Свидетельство о постановке юридического лица на учет в налоговом органе, выданное органом Федеральной налоговой службы;
- ? Устав со всеми изменениями и дополнениями;
- ? Протокол об избрании руководителя юридического лица;
- ? Выписка из Единого государственного реестра юридических лиц;

Общая характеристика предприятия:

- ? Название предприятия : «Ланчи-Саранчи»
- ? Юридический адрес: ул. Ленина 39
- ? Список учредителей: Баринов А.Д, Кирюхин Д.А, Сухарева Е.С., Мильчина Д.В.
- ? Вид деятельности: коммерческо-торговое предпринимательство
- ? Организационно-правовая форма предприятия: полное товарищество
- ? Источники формирования уставного капитала (400000 рублей) : заёмный капитал(долгосрочный кредит)



ОЦЕНКА КОНЬЮКТУРЫ СУЩЕСТВУЮЩЕГО РЫНКА. АНАЛИЗ КОНКУРЕНТОВ

Большой конкуренции в этой сфере еще нет, зато есть неплохие шансы стать лидером на этом рынке. Основными конкурентными факторами на рынке услуг, в настоящее время являются: цена, качество предлагаемых услуг.



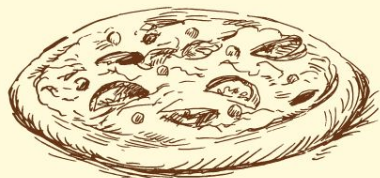
ЦЕНООБРАЗОВАНИЕ



При определении полной себестоимости в целом по салону были учтены следующие факторы:

- ? объемы расхода в натуральном выражении сырья, материалов и энергоресурсов, необходимых для реализации всего комплекса услуг;
- ? текущие, на дату подготовки бизнес-плана, цены на сырье, материалы и энергоресурсы;
- ? данные по численности и заработной плате персонала комплекса;
- ? страховые выплаты;
- ? стоимость прочего хозяйственного инвентаря

Услуги и их реализация



ЗАКУСКИ

Салат "Цезарь" с курицей 90 гр.
Салат с тунцом 100 гр.
Салат с ростбифом 100 гр.
Маринованная капуста со свежим огурцом
и сладким перцем 100 гр.
Мини-пицца с ветчиной 120 гр.
Мини-пицца "Болоньезе" 120 гр.
Мини-пицца "Маргарита" 120 гр.



ГОРЯЧЕЕ

Куриное филе с рисом
в томатно-сливочном соусе 220 гр.
Буженина с соусом гриль и
картофельным пюре 220 гр.
Феттучини с соусом "Болоньезе" 200 гр.
Феттучини с томатным соусом и сыром 200 гр.
Феттучини с морским окунем 200 гр.



СУПЫ

Суп-пюре из брокколи с гренками 200 гр.
Похлебка из муксуна 200 гр.
Куриный суп-лапша 200 гр.
Борщ с говядиной 200 гр.
Гороховый суп с беконом 200 гр.



ДЕСЕРТ

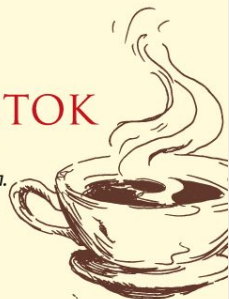
Домашний морковный кекс 70 гр.
Вафельное пирожное с заварным кремом 80 гр.
Блин с творожком и изюмом 80 гр.

ХЛЕБ 40 гр.



НАПИТОК

Чай черный 200 мл.
Чай зеленый 200 мл.
Компот 200 мл.



Комплект обедов для школьников
в стиле лучших американских
фильмов с предоставлением
кухни разных культур.

Услуга предназначена для
учителей школьников и их
родителей.

Расходы:

- ? 1.Арендная плата
- ? 2.Коммунальные услуги
- ? 3.Зарплата сотрудников
- ? 4.Налоги
- ? 6.Городской телефон и интернет
- ? 7. Продукты
- ? 8. Упаковочный материал
- ? 9. Реклама
- ? 10. Плата за кредит

? Расход за 1ый месяц = **413 119,5 руб.**

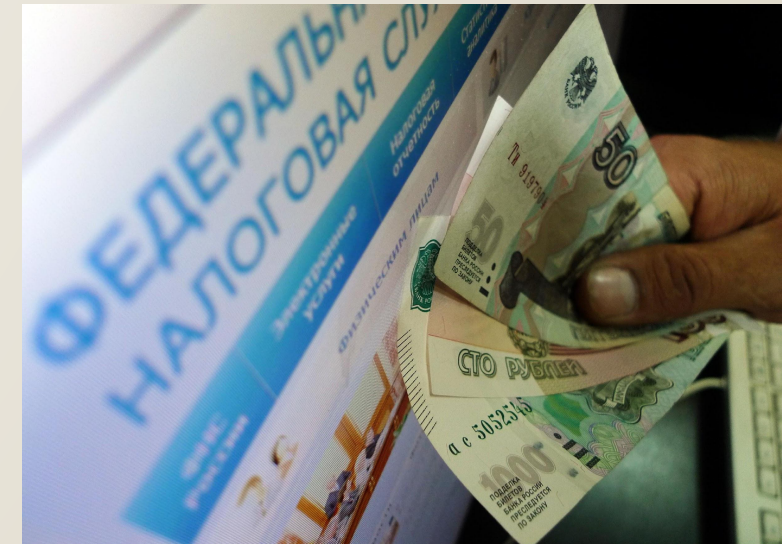
? Последующие расходы за месяц = **57 339,5руб.**

? За 6 месяцев расход = **344 037 руб.**

? Чистая прибыль за месяц составляет= **27 660,5 руб.**

Налоги

- ? Федеральные налоги и сборы включают:
1. Налог на добавленную стоимость.
 2. Акцизы на отдельные виды товаров (услуг)
 3. Налог на прибыль (доход) организаций.
 4. Налог на доходы от капитала.
 5. Налог на доходы физических лиц.
 6. Единый социальный налог (взнос).
 7. Государственные пошлины.
 8. Таможенная пошлина и таможенные сборы.
- ? Региональные налоги и сборы включают:
1. Налог на имущество организаций.
 2. Налог на недвижимость.
 3. Транспортный налог.
 4. Налог с продаж.
- ? К местным налогам и сборам относятся:
1. Налог на рекламу.



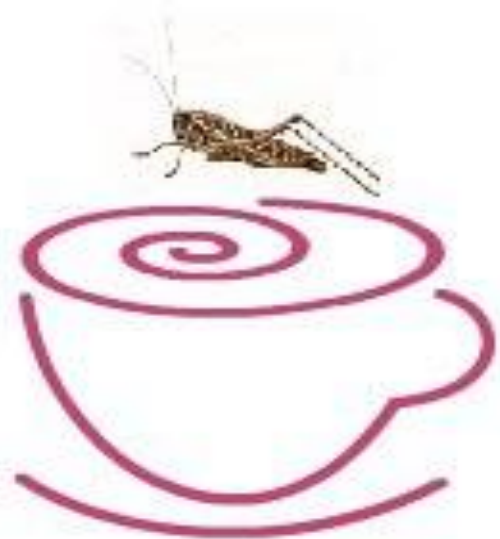
Характеристика экономической эффективности проекта

- ? При заложенном в расчетах уровне доходов и затрат проект можно признать как эффективный.
- ? Рассматриваемая инвестиционная идея характеризуется следующими показателями:
- ? Простой срок окупаемости полных инвестиционных затрат 5 лет .
- ? Годовой объем чистой прибыли проекта оценивается на уровне **331 926 руб.**





Ланчи-
Саран-
чи



Ланчи-Саранчи

Вы съедите свой ланч так же быстро, как саранча.