

# ФРЕШ-БАР



**Підготувала студентка 4  
курсу 3 групи ФРГТБ  
Коштура Катерина**

**Фреш-бари, джус-бари або смузі-бари – відносно нове явище у гастрономії. Такі заклади з'явилися недавно через популярність здорового харчування.**

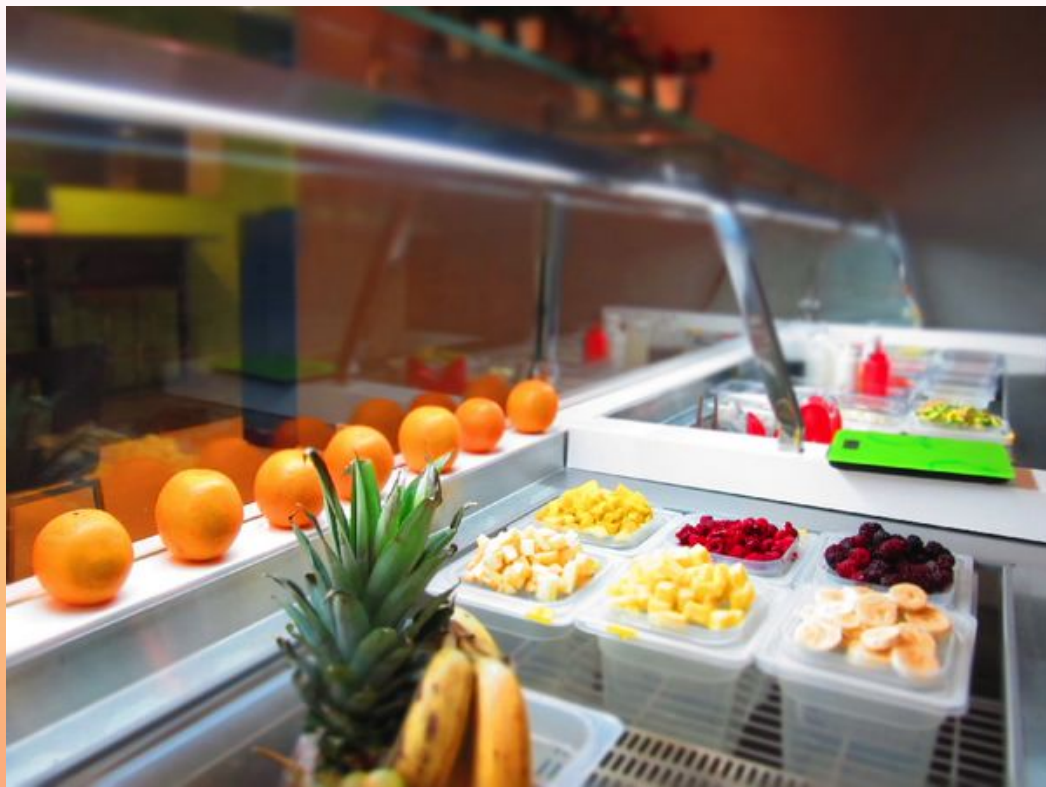
**Фреш-бар – це стаціонарний або пересувний пункт громадського харчування, який спеціалізується на приготуванні й продажі свіжих соків та напоїв на їх основі. Обслуговування покупця відбувається безпосередньо біля барної стійки. Клієнт може спостерігати за процесом приготування напоїв. Ідея міні-бару з натуральними та свіжими соками замість**





В асортименті фреш-бару можуть бути представлені не тільки свіжовідтиснуті фреші, але й смузі (густий напій у вигляді змішаних у блендері ягід або фруктів з додаванням льоду, молока або соку), мінеральні й газовані води, кава, чай, легкі закуски та десерти (фруктові пюре, кекси, печиво, морозиво). Основний акцент, звичайно, робиться все ж на безалкогольних напоях і коктейлях на основі соків. Оскільки фреш-бар – це здорова їжа та напої, то й асортимент треба визначати, виходячи з цієї концепції.





ДЛЯ РОЗМІЩЕННЯ  
ФРЕШ-БАРУ НЕ  
ПОТРІБНА ВЕЛИКА  
ПЛОЩА. ПОВНОЦІННУ  
ТОЧКУ ЦІЛКОМ МОЖНА  
ВІДКРИТИ НА 4-6 М<sup>2</sup>.  
ДУЖЕ ВАЖЛИВУ РОЛЬ  
ВІДІГРАЄ МІСЦЕ  
РОЗТАШУВАННЯ  
ЗАКЛАДУ. ПЕРШ ЗА ВСЕ,  
ВОНО ПОВИННО  
ЗНАХОДИТИСЯ В МІСЦІ З  
ВИСОКОЮ  
ПРОХІДНІСТЮ ТА

ОПТИМАЛЬНИМ  
ВАРІАНТОМ МОЖЕ СТАТИ  
ТОРГОВИЙ ЦЕНТР,  
БІЗНЕС-ЦЕНТР, ФІТНЕС-  
ЦЕНТР, АЕРОПОРТ,  
ЗАЛІЗНИЧНИЙ ВОКЗАЛ,  
АКВАПАРК, КІНОТЕАТР,  
ГІПЕРМАРКЕТ АБО ПЛЯЖ.



**Суттєва стаття витрат  
при організації свого  
фреш-бару – придбання  
спеціального  
обладнання**

**Для стандартної точки з  
продажу свіжих соків потрібно  
придбати універсальну  
соковижималку, блендер,  
міксер, холодильну камеру,  
барну стійку та касовий апарат.**







З посуду у фреш-барах використовуються, як правило, одноразові пластикові тарілки, склянки, виделки та ложки.



Додаткові витрати пов'язані з оформленням вивіски, виготовленням рекламних листівок або візиток.

Бізнес з виготовлення та продажу напоїв на основі свіжих соків відрізняється високою рентабельністю (від 80%). Відмінною особливістю фрешевого бізнесу є те, що він практично не схильний до сезонності. У літню пору свіжовичавлений сік вживають для тамування спраги, в зимовий, як правило, для отримання

порції необхідних і відсутніх



Термін окупності фреш-бару залежить від декількох факторів: місце розташування, асортимент, грамотне просування, якість продукції, якість обслуговування покупців. Середній термін окупності такої точки становить близько одного року.

freshpoint ™

- Київ





Київ

**Fresh Factory**<sup>®</sup>

Кейтеринг • Доставка • Кафе • Соковые станции



# Необхідне обладнання



**Сокочавильна машина універсальна**



**Блендер**



**Машини та апарати для очищення овочів і фруктів**



**Сокочавильна машина для цитрусових фруктів**



**Холодильники різного призначення**



**Машина для генерації льоду**



**Апарат для розрахунку клієнтів**



**Шафи для зберігання інвентарю**









Найбільша  
увага має  
приділятися  
барній стійці та  
її оформленню









З посуду у фреш-барах використовуються, як правило, одноразові пластикові тарілки, склянки, виделки та ложки.







# ФРЕШИ (100МЛ)

## ОВОЩНЫЕ

МОРКОВЬ (сладкая)	6,00	100МЛ
СВЕТЛА (сладкая)	6,00	100МЛ
ТЫКВА (сладкая)	6,00	100МЛ
ТОМАТ (сладкий)	7,00	100МЛ
СЛАДКИЙ ПЕРЕЦ (сладкая)	12,00	100МЛ
СТЕБЕЛЬ СЕЛЬДЕРЕЯ (сладкая)	12,00	100МЛ
КОРЕНЬ СЕЛЬДЕРЕЯ (сладкая)	15,00	100МЛ



## ФРУКТОВЫЕ

ЯБЛОКО (сладкое)	6,00	100МЛ
ГРУША (сладкая)	7,00	100МЛ
АПЕЛЬСИН (сладкий)	10,00	100МЛ
ГРЕЙПФРУТ (сладкий)	10,00	100МЛ
ВИНОГРАД (сладкий)	10,00	100МЛ
КИВИ (сладкий)	10,00	100МЛ
ЛИМОН (сладкий)	12,00	100МЛ
АНАНАС (сладкий)	15,00	100МЛ
МАНГО (сладкий)	18,00	100МЛ
ЛАЙМ (сладкий)	18,00	100МЛ
ГРАНАТ (сладкий)	25,00	100МЛ



## ДРУГИЕ

ФРЕШ ИЗ РОСТКОВ ПШЕНИЦЫ (сладкая)	26,00	30 МЛ
-----------------------------------	-------	-------

# СМУЗИ (400МЛ)



МАНГО (сладкая)	32,00	400МЛ
МАЛИНА (сладкая)	29,00	400МЛ
ЧЕРНИКА (сладкая)	29,00	400МЛ
ОВОЩНОЙ (сладкая)	27,00	400МЛ



## ДОБАВКИ

ОЛИВКОВОЕ МАСЛО (сладкая)	БЕСПЛАТНО
СЛИВКИ ПОРЦИОННЫЕ (сладкая)	1,50
МЯТА (сладкая)	1,50
ИМБИРЬ (сладкая)	1,50



## ВОДА

ЛЕД ИЗ ОЧИЩЕННОЙ ВОДЫ	БЕСПЛАТНО
МОРШИНСКАЯ 0.33 МЛ	5.50
МОРШИНСКАЯ ПРЕМИУМ 0.33	10.00



# СОКИ ФРЕШ

Морквяний	3.90	7.80	11.70	19.50
Томатний	5.40	10.80	16.20	27.00
Буряковий	3.90	7.80	11.70	19.50
Апельсиновий	5.40	10.80	16.20	27.00
Яблучний	4.90	9.80	14.70	24.50
Грейпфрутовий	6.90	13.80	20.70	34.50
Сік селери	7.90	15.80	23.70	39.50
Грушевий	7.40	14.80	22.20	37.00
Лимонний	7.40	14.80	22.30	37.00
Виноградний	11.90	23.80	35.70	59.50
Сік ківі	11.90	23.80	35.70	59.50
Ананасовий	13.90	27.80	41.70	69.50
Сік манго	13.90	27.80	41.70	69.50
Гранатовий	24.90	49.80	74.70	124.50

Вершки 0.90





## Фруктовые миксы

	300мл	500мл
<b>1</b> "Miami Bay" (апельсин+клубника+киви)	690	990
<b>2</b> "High Flyer" (морковь+яблоко+свекла+шпинат)	690	990
<b>3</b> "Instant Energizer" (морковь+яблоко+киви+петрушка)	690	990
<b>4</b> "Minty Morning" (апельсин+мята)	690	990
<b>5</b> "Anti-Stress" (яблоко+киви)	790	1090
<b>6</b> "Kinder Mix" (мандарин+груша+яблоко)	790	1090
<b>7</b> "Fresh Energy" (ананас+сельдерей+яблоко)	790	1090
<b>8</b> "Atomic Tonic" (апельсин+лимон+грейпфрут)	790	1090
<b>9</b> "Fresh Life" (груша+яблоко+виноград+апельсин)	890	1190



## Свежевыжатые соки

	300мл	400мл	500мл
<b>Морковь</b>	390	550	690
<b>Груша</b>	490	650	790
<b>Яблоко</b>	590	750	890
<b>Грейпфрут</b>	790	950	1190
<b>Апельсин</b>	690	850	1090
<b>Мангарин</b>	790	950	1190
<b>Виноград</b>	790	950	1190
<b>Гранат</b> <b>Сезон!</b>	1090	1350	1690
<b>Ананас</b>	1090	1350	1690
<b>Манго</b>	1590	1950	2490

## Фирменные смузи

	300мл	500мл
<b>1</b> "Purple Passion" (яблочный сок + смородина)	690	990
<b>2</b> "Protein Power" (грушевый сок + клубника)	690	990
<b>3</b> "Tropic Breeze" (апельсиновый сок + ананас)	690	990
<b>4</b> "Green Light" <b>Новинка!</b> (ананасовый сок + ананас + щавель)	790	1090
<b>5</b> "Autumn Delight" (апельсиновый и грейпфрутовый сок + малина + апельсин)	790	1090
<b>6</b> "Berry Burst" (смородина + ежевика + голубика + земляника + яблочный сок)	890	1190
<b>7</b> "Sweet November" (ананасовый сок + малина)	890	1190
<b>8</b> "Tropic paradise" (маракуйя + манго + апельсиновый сок)	890	1190
<b>9</b> "Mango-Tango" (апельсиновый сок + манго)	890	1190





GEOVITA

Дякую за  
увагу

