

МИНИСТЕРСТВО ОБРАЗОВАНИЯ И НАУКИ РОССИЙСКОЙ ФЕДЕРАЦИИ
Федеральное государственное автономное образовательное
учреждение высшего образования
"Южный федеральный университет "
Высшая школа бизнеса
Кафедра туризма

Бархатные сезоны

Работу выполнила:
Студентка 3 курса
ПБ Туризма ВШБ ЮФУ
Чеснокова Юлия
Преподаватель: Сухов Р.И.

Ростов-на-Дону -
2017

Содержание

- Расположение отеля(снимок из космоса)
- Характеристика территории отеля
- Характеристика инфраструктуры отеля
- Особенности и характеристика номерного фонда
- Организация питания
- Характеристика пляжной зоны
- Стоимость размещения
- Целевые аудитории
- Преимущества и недостатки отеля
- Список источников

Город-отель расположен на южной границе города Сочи - Имеретинской бухте в пешей доступности от Олимпийского парка и трассы Сочи Автодром. Международный аэропорт Сочи (AER) и железнодорожный вокзал Адлер находятся в радиусе 10 км. «Екатерининский квартал» города-отеля «Бархатные сезоны» расположен на первой линии моря, «квартал Русский дом» и «квартал Чистые пруды» на второй. Ближайший квартал до Сочи Автодрома «квартал Александровский сад».

В "бархатных сезонах" самый большой номерной фонд среди всех других гостиничных комплексов в Европе: одновременно в отеле могут разместиться до 17 500 человек. Благодаря собственным пляжам и близости к Олимпийскому парку, а также формату-города-отеля, "Бархатные сезоны" получили популярность у путешественников со всей России.



Рис.1 Снимок из космоса



«Бархатные сезоны» - это самый большой гостиничный комплекс Сочи, состоящий из 4 кварталов: **«Александровский сад»**, **«Екатерининский Квартал»**, **«Русский Дом»**, **«Чистые Пруды»**. Город-отель расположен рядом с олимпийскими объектами нижнего кластера, в Адлерском районе. Отличие одного квартала от другого заключается в расстоянии до пляжа. Каждый квартал находится на закрытой охраняемой территории, имеет собственную развитую инфраструктуру.

Общая площадь территории отеля 300 га.



Рис.2 Карта город-отеля



«Екатерининский квартал»

- «Екатерининский квартал» города-отеля «Бархатные сезоны» расположен на первой линии моря.
- Отель находится в 50 м от пляжа Имеретинская бухта и в 4 км от Сочинского автодрома и Олимпийского парка.
- "Екатерининский квартал" был построен в 2013 году



Рис.3 Екатеринбургский квартал



Инфраструктура

Екатерининский квартал" состоит из 16 5-этажных корпусов.
Всего 1194 номера, в том числе 200 с видом на море





Рис.5 Тренажерный зал



Рис.6 Детский клуб



Рис.7 Прокат велосипедов



Рис.8 Площадка для лазерного боя



Рис.9 Игровая площадка



" Чистые пруды "

- «Чистые пруды» города-отеля «Бархатные сезоны» расположен на первой линии моря.
- Отель находится в 50 м от пляжа Имеретинская бухта и в 1 км от Сочинского автодрома и Олимпийского парка.
- "Чистые пруды" был построен в 2014 году



Рис.15 Комплекс "Чистые пруды"



Инфраструктура

- Прачечная
- Ресторан
- Тренажерный зал
- Детская площадка
- Детская комната
- Паб
- Магазин



Рис.16 Инфраструктура "Чистые пруды"





Рис.17 Тренажерный зал



Рис.18 Детская комната



Рис.19 Детская площадка

"Русский дом"

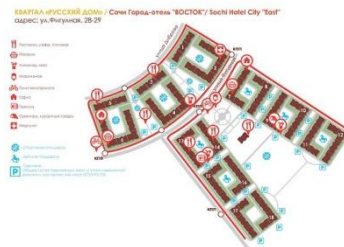
- Общая территория Комплекса "Русский дом" составляет 44 га.
- «Русский дом» города-отеля «Бархатные сезоны» расположен на второй линии моря.
- Отель находится в 500 м от пляжа Имеретинская бухта и в 4 км от Сочинского автодрома и Олимпийского парка.
- "Русский дом" был построен в 2013 году



Рис.25 Комплекс
"Русский дом"

Инфраструктура

- Ресторан
- Магазин
- Мороженое
- Прокат велосипедов
- Офис
- Медпункт
- Детская комната
- Детская площадка
- Парковка



Всего 2346 номеров

Комплекс "Русский дом" состоит из восемнадцати 5-этажных корпусов, названных в честь русских самоцветов: «Сапфир», «Гранат», «Оникс», «Янтарь», «Малахит», «Аметист», «Изумруд», «Бирюза», «Опал», «Аквамарин», «Жемчуг», «Турмалин», «Агат», «Яшма», «Лазурит», «Нефрит», «Топаз», «Александрит».



"Александрийский сад"

- «Александрийский сад» города-отеля «Бархатные сезоны» расположен на второй линии моря.
- Отель находится в 800 м от пляжа Имеретинская бухта и в 1.5 км от Сочинского автодрома и Олимпийского парка.
- "Александрийский сад" был построен в 2013 году



Текст слайда

"Бархатные сезоны"

Всего в город-отеле 8953 номеров

- 120 отельных корпусов и 19 коттеджей - 4-х, 5-этажные комплексы
- орнитологический парк
- пресное озеро
- обеденные залы, рестораны, кафе, летние кафе, пиццерии, бары
- гладильные комнаты
- косметологические кабинеты
- парикмахерские
- салоны красоты
- бизнес-площадки
- магазины
- банкоматы
- авиа и ж/д кассы
- открытые парковки
- экскурсионное бюро
- камеры хранения
- прачечные, химчистка
- конференц-залы



Город отель состоит из 120 4 и 5 этажных коттеджей
Общее количество номеров 8953

- *1-местный стандартный номер* (макс. 1 чел., 13 кв. м,)
- *2-местный джуниор* (макс. 2+1 чел., 15 кв. м) Доп. место
- еврораскладушка, может быть установлено только для детей до 12 лет .
- *2-местный стандартный номер* (макс. 2+1 чел., 18 кв. м,) Доп. место
- еврораскладушка, может быть установлено без ограничения по возрасту.
- *2-местный 2-комнатный номер комфорт* (макс. 2+2 чел., 40 кв. м,) Доп.
место - еврораскладушка, может быть установлен без ограничения по
возрасту .
- *2-местный апартамент с кухней* (макс. 2+1 чел., 45 кв. м,) Доп. место
- еврораскладушка, может быть установлена без ограничения по возрасту.



Рис.10 2-местный джуниор



Рис.11 2-местный апартамент с кухней

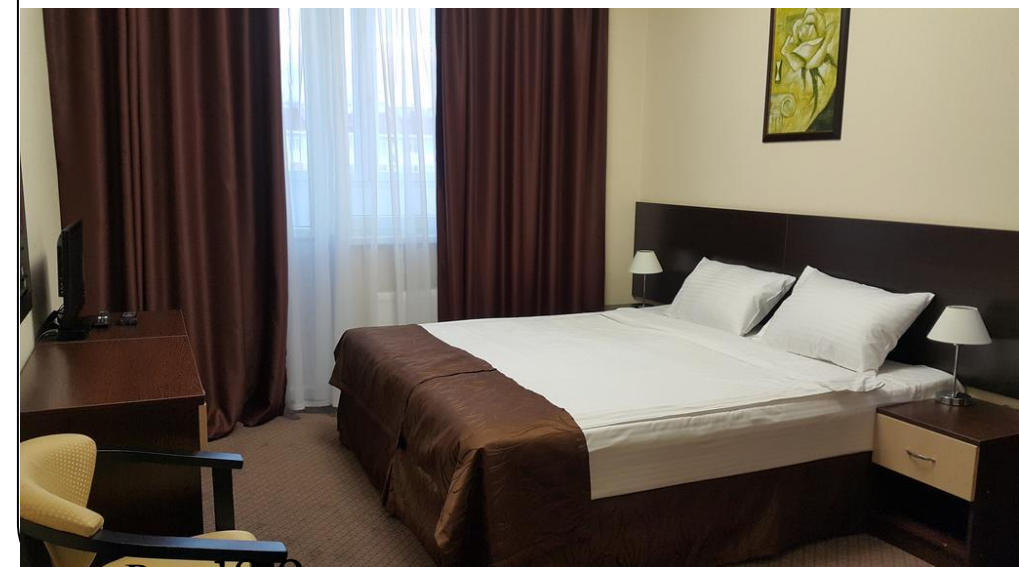


Рис.12 2-комнатные апартамент



Рис.13 2-комнатные апартамент





Рис.20 Стандартный 1-местный

Рис.20 Люкс 2-местный 2-комнатный

Рис.21 Люкс 2-местный 2-комнатный



Рис.22 Апартаменты 2местный с кухней



Рис.23 Стандартный 2местный



● Питание в город-отель "Бархатные сезоны"

● ВВ

● НВ

● ФВ

Шведский стол

Пабы

Бар на пляже

Лобби-бар



Рис.24 Ресторан "Чистые пруды"



В городе-отеле «Бархатные сезоны» два собственных оборудованных галечных пляжа. «Екатерининский» пляж - самый южный на Черноморском побережье. Ширина пляжей около 40 метров. Протяженность набережной - 6,5 км. На набережной работает прокат пляжного инвентаря, роликов и велосипедов. На каждом пляже выделена зона для купания детей. Также на территории пляжа установлены 2 детские надувные водные горки, детская комната, лабиринт, гидромассаж, душ Шарко, циркулярные кабинки

Пляж город-отеля "Бархатные сезоны"





Детская комната



Лабиринт



Душ Шарко



Бар на пляже



Набережная





Стандарт 2-местный (Standard Twin/Double) ▾



18
кв. м



Прекрасный вариант для проживания туристических групп и индивидуальных путешественников. Для деловых поездок

Проживание без питания / Room only ▾

Стоимость за 7 ночей

[Условия отмены](#)

Оплата: банковской картой, по безналичному расчету

19 600 ₽

Выбрать ▾

19 600 ₽

Выбрать ▾

Взрослые + дети

Выбрать ▾

Проживание с завтраком / Rack ▾

Стоимость за 7 ночей

[Условия отмены](#)

Оплата: банковской картой, по безналичному расчету

23 450 ₽

Выбрать ▾

27 300 ₽

Выбрать ▾

Взрослые + дети

Выбрать ▾



Стандарт 2-местный (Standard Twin/Double) ▾



18
КВ. М



Прекрасный вариант для проживания туристических групп и индивидуальных путешественников. Для деловых поездок

Проживание без питания / Room only ▾

Стоимость за **7 ночей**
Налоги и сборы включены

[Условия отмены](#)

Оплата: банковской картой, по безналичному расчету

19 600 ₽

Выбрать ▾

19 600 ₽

Выбрать ▾

Взрослые + дети

Выбрать ▾

Проживание с завтраком / Rack ▾

Стоимость за **7 ночей**
Налоги и сборы включены

[Условия отмены](#)

Оплата: банковской картой, по безналичному расчету

23 450 ₽

Выбрать ▾

27 300 ₽

Выбрать ▾

Взрослые + дети

Выбрать ▾

Чистые пруды



Стандарт 2-местный (Standard Twin/Double) ▾

18
КВ. М



Прекрасный вариант для проживания туристических групп и индивидуальных путешественников. Для деловых поездок

Проживание без питания / Room only ▾

Стоимость за 7 ночей

[Условия отмены](#)

Оплата: банковской картой, по безналичному расчету

16 800 ₽

Выбрать ▾

16 800 ₽

Выбрать ▾

Взрослые + дети

Выбрать ▾

Александровский сад





Стандарт 2-местный (Standard Twin/Double) ▾

18
кв. м



Прекрасный вариант для проживания туристических групп и индивидуальных путешественников. Для деловых поездок

Проживание без питания / Room only ▾

[Условия отмены](#)

Оплата: банковской картой, по безналичному расчету

Стоимость за 7 ночей

18 900 ₽

Выбрать ▾

18 900 ₽

Выбрать ▾

Взрослые + дети

Выбрать ▾

Проживание с завтраком / Breakfast ▾

[Условия отмены](#)

Оплата: банковской картой, по безналичному расчету

Стоимость за 7 ночей

22 750 ₽

Выбрать ▾

26 600 ₽

Выбрать ▾

Взрослые + дети

Выбрать ▾



1 мая — 8 мая

Русский дом

0 ₽

ЗАБРОНИРОВАТЬ >



Целевые аудитории

- Семейные пары
- Семьи с детьми
- Молодежь



Преимущества

- Большая территория
- Инфраструктура
- Инфраструктура на пляже
- Питание
- Пляж
- Расположение

Недостатки

- Мало зелени на территории отеля
- Платные лежаки и зонтики
- 2 корпуса расположены на 2 линии



СПИСОК ИСТОЧНИКОВ

- Онлайн бронирование Booking [электронный ресурс]. Режим доступа: <https://www.booking.com>
- Natalie-tours [электронный ресурс]. Режим доступа: <https://www.natalie-tours.ru>
- TripAdvisor [электронный ресурс]. Режим доступа: <https://www.tripadvisor.ru>
- Directroom [электронный ресурс]. Режим доступа: <http://en.directrooms.com>
- Google maps [электронный ресурс]. Режим доступа: <https://www.google.ru/maps/>



СПАСИБО ЗА ВНИМАНИЕ!

