



Маркетинговая программа по развитию муниципального образования

(На примере пос. Корлики,
Нижневартовский район, ХМАО-Югра)

Выполнили студентки ЗМ-
ГМС-15
Сапрунова С.С.
Украинец Е.Г.

Екатеринбург
2016г.

ПОСЕЛЕНИЕ КОРЛИКИ

Самое отдаленное село
Нижневартовского района.

Население - 605 человека.

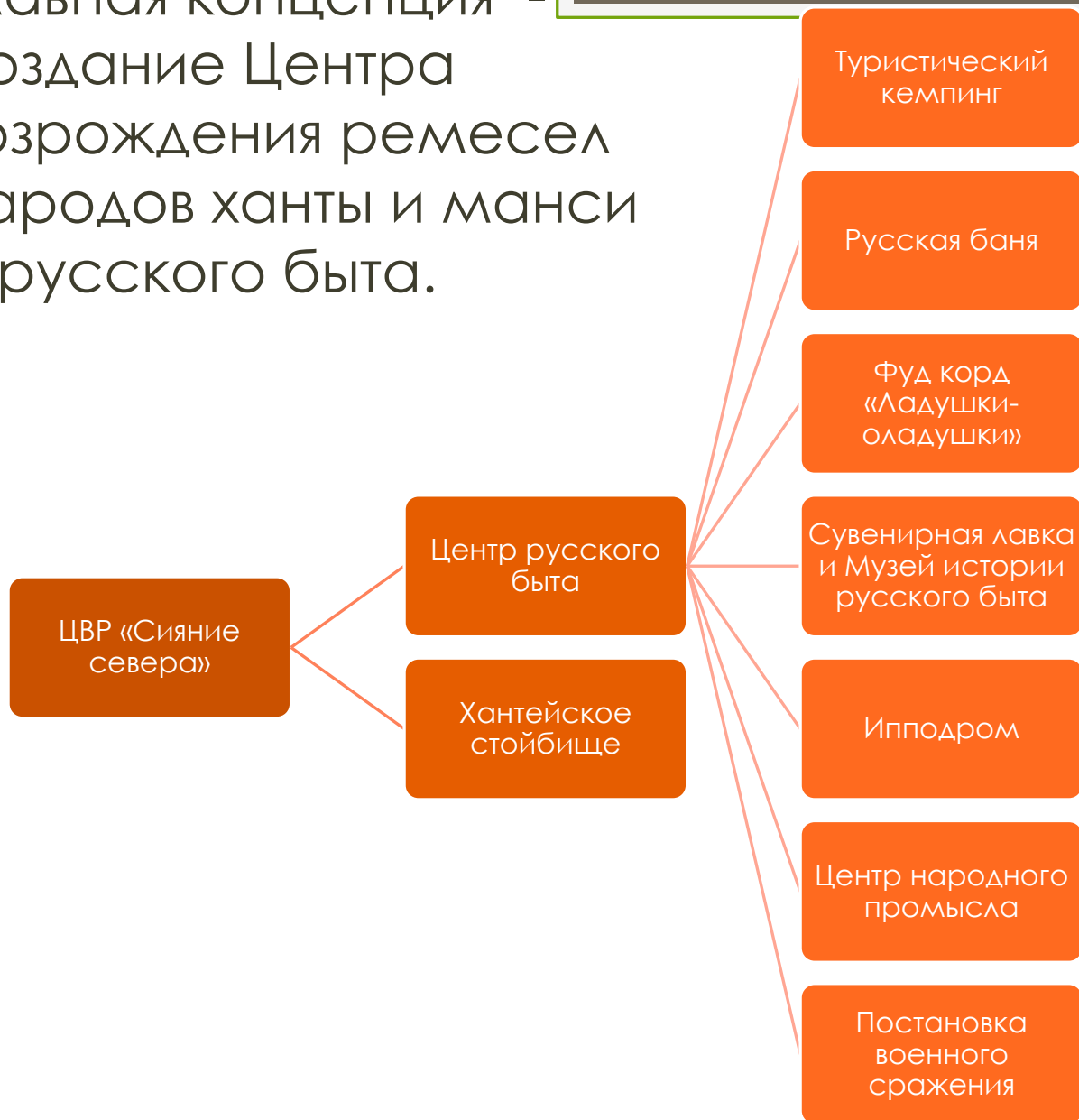
Из них ханты - 382
человека, ненец - 1
человек, шорец - 1
человек, селькуп - 1
человек.

В местах промысла
проживают 44 семьи (126
человек), которые
занимаются охотой,
рыбной ловлей, сбором
дикоросов,
оленоводством.

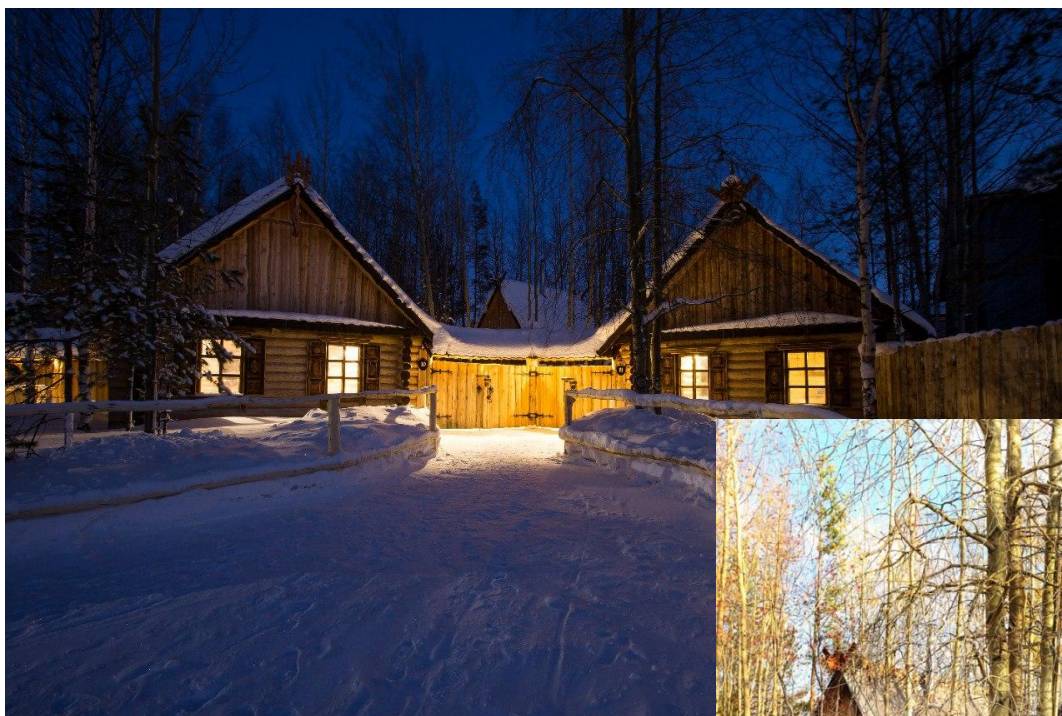
Кроме этого, в Корликах
идет заготовка леса и его
переработка.



? Главная концепция -
создание Центра
возрождения ремесел
народов ханты и манси
и русского быта.



Туристический кемпинг



Русская баня



ПАРЬСЯ В БАНЕ, А НЕ В ЖИЗНИ!



Фуд корд «Ладушки-Оладушки»



Сувенирная лавка и Музей истории русского быта



Ипподром



Центр народного промысла



Постановка военного сражения



Хантейское стойбище



На солоні і будауше



Northern Lights

**? Благодарим за
внимание!!!**