

"ЛАГУНА"

Проект типовой парусной лодочной станции «Лагуна»



Разработан яхт-клубом "Марина "Желтый паб", 8 (495) 211-24-64, www.yellowpub.ru



"ЛАГУНА"

Данный проект разработан в рамках реализации

Программы организации спортивно - массовых мероприятий популяризации и восстановления парусной культуры - «Лагуна»

Цель проекта: Популяризации парусных видов спорта, предоставления населению возможности обучения и занятий различными его видами.



Основные задачи парусной лодочной станции «Лагуна»:

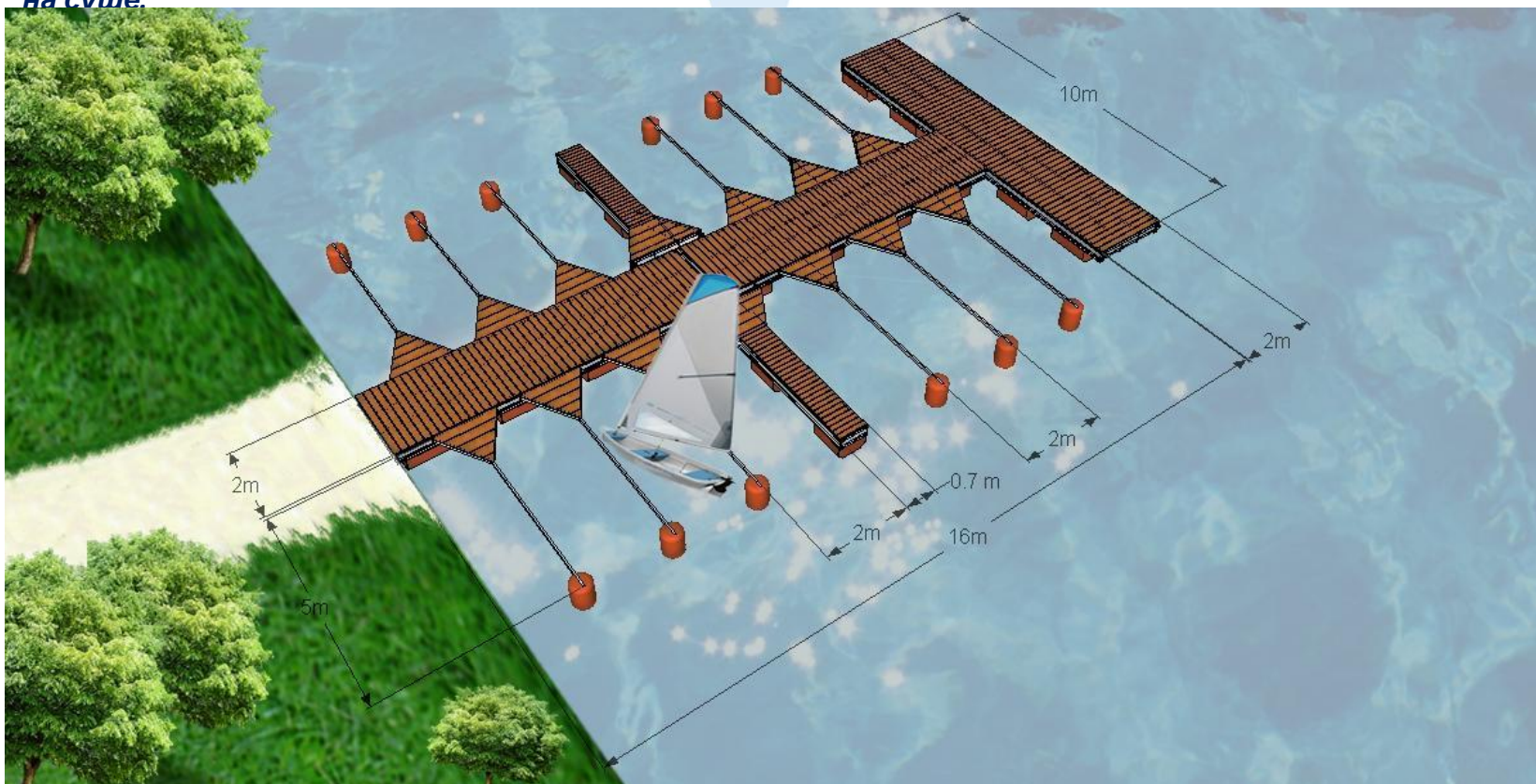
- *создание круглогодичных спортивно-оздоровительных центров отдыха с целью привлечения интереса к парусному спорту (в том числе и к парусному серфингу);*
- *обучение основам парусного спорта и хождение на парусных и весельных лодках;*
- *организация и проведение мероприятий парусного спорта : парусных регат выходного дня - водноспортивных соревнований и праздников ;*



"ЛАГУНА"

План устройства парусной лодочной станции «Лагуна»:

Вариант № 1 упрощенный без плавдома. Персонал и администрация располагаются в помещении на суше.



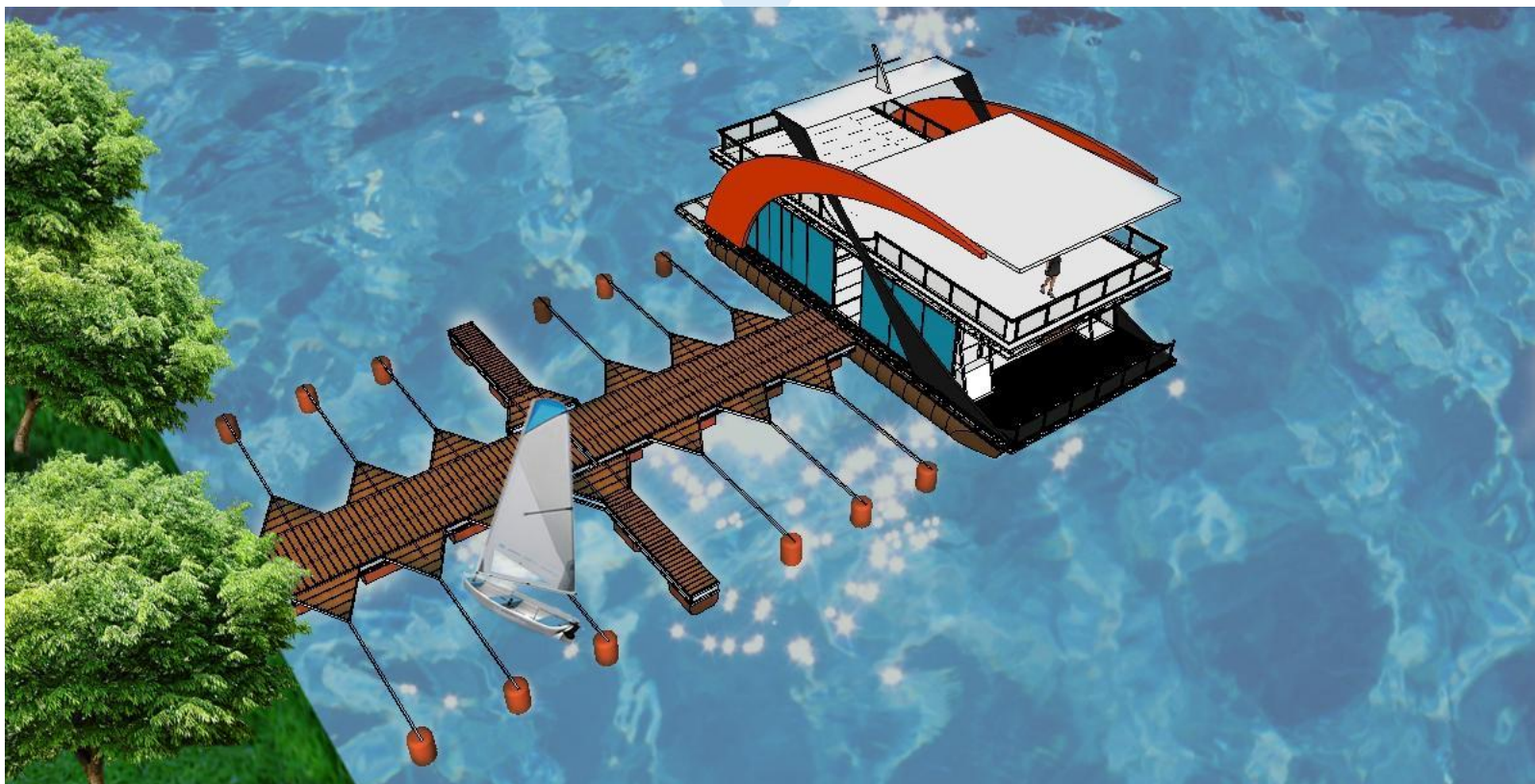
Состоит из: плавучих пирсов 2 шт 8х2м , 1 шт 10х2м, стояночных пальцев 2 шт 5х0,7м, разделительных пальцев 12 шт 5 м. нагрузка на 1 пирс 2160 кг.



"ЛАГУНА"

План устройства парусной лодочной станции «Лагуна»:

Вариант № 2 улучшенный с плавдомом . Персонал и администрация располагаются на плавдоме.

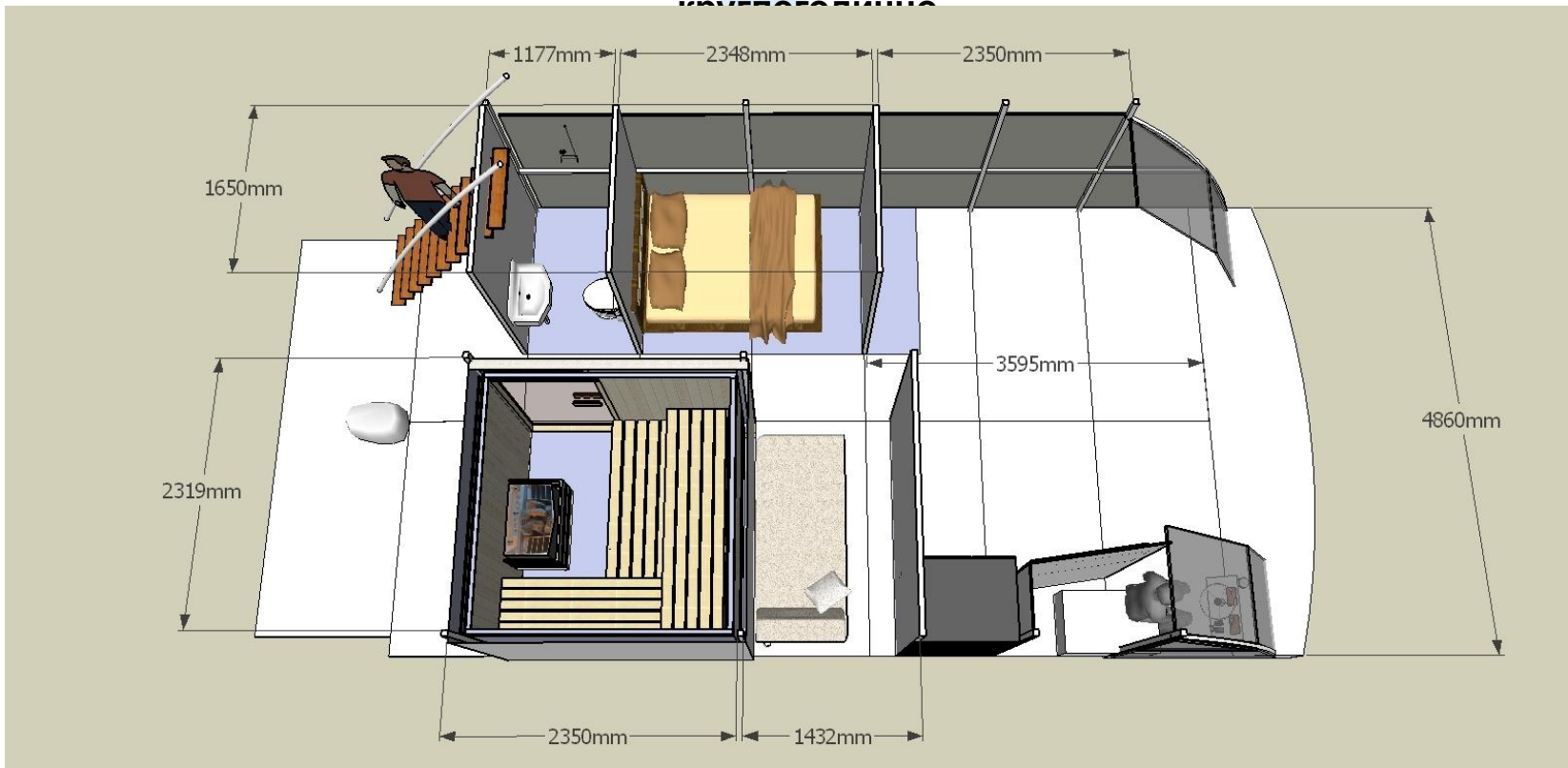


Состоит из: плавучих пирсов 2 шт 8х2м , стояночных пальцев 2 шт 5х0,7м, разделительных пальцев 12 шт 5 м. и плавдома. Нагрузка на 1 пирс 2160 кг.



Примерный план плавдома

Модули плавучести выдерживают ледовые обжатия, позволяют хранить плавдом на воде



Технические параметры плавдома :

- размеры : нижняя палуба 11,7х 4,88 м , верхняя палуба 9.1 х 4.8 м
- общее полное водоизмещение 15 тонн.



"ЛАГУНА"

Парусная лодка-швертбот «Лагуна –Комби»:

ТЕХНИЧЕСКИЕ ХАРАКТЕРИСТИКИ:

длина габаритная, м	3,54
ширина габаритная, м	1,37
высота борта, м	0,45
вес корпуса, кг	59
подвесной мотор, л.с.	5
грузоподъемность, кг	250
площадь парусов, м ²	6,8
грот, м ²	5,1
стаксель, м ²	1,7
материал корпуса	стеклопластик



Весла для лодки имеют изогнутые бортовые ниши, не занимая полезного внутреннего объема.

При установке легкоъемного надувного борта (установка 2-3 минуты), запас плавучести у лодки увеличивается еще на 250 кг и составляет (350 + 250) 600 кг, что позволяет в экстремальных ситуациях безопасно перевозить 6-7 человек.



НЕПОТОПИЯЕМОСТЬ (БЕЗОПАСНОСТЬ) ЛОДКИ обеспечена двойной корпусной конструкцией. Запас плавучести при залипании или опрокидывании лодки составляет 350 кг. Высота надводного борта при аварийном повреждении наружного корпуса и грузоподъемности 250 кг-0,3 м. Благодаря комбинированным обводам корпуса, лодка имеет очень хорошую начальную устойчивость и прекрасные ходовые качества.



"ЛАГУНА"

Парусная лодка-швертбот «Лагуна –Комби»:



Полное парусное вооружение лодки ШЛЮП-ГУАРИ (грот, стаксель, генакер). Шверт-откидной, легкоъемный, Рангоут состоит из мачты длиной 3м, гафеля и гика. Гафель, крепится к мачте двумя скользящими втулками и может фиксироваться стопорным кольцом на любой высоте. Мачта раскрепляется легкоъемными вантами и штагом.

Если закрепить мачту к носовой банке, убрать стаксель, то получится более **простое парусное вооружение КЭТ**.

В данном варианте первые навыки хождения под парусом может получить любой "новичок". После начального обучения и приобретения определенных навыков, можно перейти к более сложному парусному вооружению "ШЛЮП-ГУПРИ"

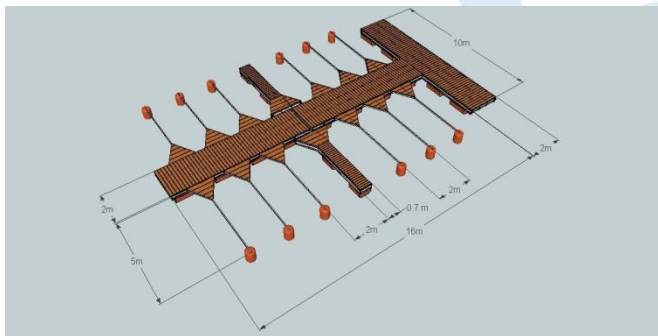


Стоимость проекта "под ключ"

Вариант №1

в том числе:

плавучие пирсы 2 шт 8x2м , 1 шт 10x2м
стояночные пальцы 2 шт 5x0,7м
разделительные пальцы 12 шт 5 м.
"Лагуна -Комби " парусная - 7 шт
"Лагуна-Комби " весельная - 8 шт
комплект спас. средств ВОСВОД
монтаж и установка пирсов на воде

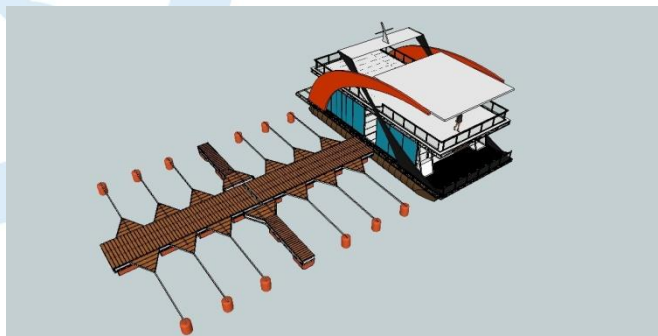


Всего стоимость – 2 790 000 руб.

Вариант №2

в том числе:

плавучие пирсы 2 шт 8x2м
стояночные пальцы 2 шт 5x0,7м
разделительные пальцы 12 шт 5 м
плавдом - 1 шт.
"Лагуна -Комби " парусная - 7 шт
"Лагуна-Комби " весельная - 8 шт
монтаж и установка пирсов на воде
спасательных средства



Всего стоимость – 4 690 000 руб



Основные технико-экономические параметры парусной лодочной станции «Лагуна»:

1. Состав персонала

Должность	Кол-во (чел)	Месячный фот (чел/руб)	Итого (руб)
Инструктор- администратор	6	25 000	150 000
Сторож	2	20 000	40 000
Всего :	8		190 000

2. Налоги на ФОТ 49 400 руб.

3. Прочие и непредвиденные затраты в месяц: 110 000 руб.

Итого операционные затраты в месяц: 349 400 руб.

4. Выручка от проката парусных лодок:

стоимость 1 часа проката 800 руб.

5 мес в году, при 40% рабочих дней

и 30% дневной загрузке или 3 часа на 7 лодок 1 008 000 руб.



5. Выручка от проката весельных лодок:

стоимость 1 часа проката 300 руб.

5 мес в году , при 40% рабочих дней

и 30% дневной загрузке или 4 часа на 8 лодок 432 000 руб.

5. Выручка от обучении хождению под парусом.

30% от общей выручки 302 400 руб.

Итого выручка:

Сезон 1 742 400 руб.

или 348 480 руб.

При расчете по пессимистическому сценарию операционные затраты полностью покрываются за счет аренды лодок .

Выручка может быть увеличена за счет сдачи помещений в аренду под кафе и организации в зимний сезон лыжного проката.



Финансирование проекта

- **За счет бизнеса. При предоставлении оформленного договора водопользования и аренды прибрежного участка земли для размещения павильона под кафе может быть куплено бизнесом.**
- **За счет бюджета.**
- **На условиях социально-экономического партнерства, то есть совместно за счет бюджета и бизнеса.**



Использование парусной лодочной станции

- для проката лыж и каток **ЗИМОЙ**
- для проката универсального снегохода "Снежный бык"
- яхт-клуб также может обеспечить зимнее хранение лодок в ангаре и их ремонт и обслуживание - 50 000 руб в мес со станции , давая дополн годовую гарантию.

По сути это гусеничный толкающий универсальный снегоход, сконструированный таким образом, чтобы легко передвигаться по сугробам. К гусеничному толкачу прилагаются специальные ручки, напоминающие бычьи рога за них и держится лыжник.



"ЛАГУНА"

Выводы по проекту

- имеет небольшую стоимость и высокую спортивную и социальную значимость
- быстро монтируется (3-5- дней) и демонтируется в случае необходимости , мобилен
- за сезон обслуживается от 5400 до 12000 человек на 1 станции (летом), может эксплуатироваться и зимой , т.е. в круглогодичном режиме
- проект окупаем, срок окупаемости 3-5 лет
- Производственные мощности позволяют реализовать до 10 проектов в течении года

