

- Шановні партнери!
- ТОВ «МЕТРО Кеш Енд Кері Україна» оголошує тендер на виготовлення дерев'яного обладнання у відділ Фрукти Овочі в торгівельних центрах "МЕТРО Кеш Енд Кері Україна", що знаходяться за адресами:
 - 49041 Дніпро, Запорізьке шосе 63 (ТЦ 14)
 - 52005 Дніпро, вул. Каштанова 1 (ТЦ 26)
 - 10029 Житомир, вул. Ватутіна 55-В (ТЦ 39)
 - 54025 Миколаїв, просп. Героїв Сталінграду 9-Д (ТЦ 23)
 - 33024 Рівне, вул. Макарова 21 (ТЦ 34)
 - 50076 Кривий Ріг, вул. Бикова 31 (ТЦ 20)
 - 69050 Запоріжжя, Оріхівське Шосе 7-А (ТЦ 18)
 - 87512 Маріуполь, Володарське шосе 4 (ТЦ 38)
- Строк надання послуг: квітень – червень 2017 року
- Умови оплати: післяоплата (бажано)
- Термін постачання обладнання на ТЦ, не пізніше:
 - 54025 Миколаїв, просп. Героїв Сталінграду 9-Д (ТЦ 23) – 21.04.17
 - 33024 Рівне, вул. Макарова 21 (ТЦ 34) – 10.05.17
 - 10029 Житомир, вул. Ватутіна 55-В (ТЦ 39) – 20.05.17
 - 50076 Кривий Ріг, вул. Бикова 31 (ТЦ 20) – 07.06.17
 - 49041 Дніпро, Запорізьке шосе 63 (ТЦ 14) - 20.06.17
 - 52005 Дніпро, вул. Каштанова 1 (ТЦ 26) – 20.06.17
 - 69050 Запоріжжя, Оріхівське Шосе 7-А (ТЦ 18) – 30.06.17
 - 87512 Маріуполь, Володарське шосе 4 (ТЦ 38) – 30.06.17
- Є можливість постачання обладнання не на усі ТЦ, необхідно вказати

Якщо покривати лаком – потрібно таким
Обов'язково потрібно надавати висновки і сертифікати



МІНІСТЕРСТВО ОХОРОНИ ЗДОРОВ'Я УКРАЇНИ
ДЕРЖАВНА САНІТАРНО-ЕПІДЕМІОЛОГІЧНА СЛУЖБА

Міністерство охорони здоров'я України
(якщо необхідно)
вул. Грушевського, 7, м. Київ, 01601
(місцевий телефон)
253-94-84, 539-29-88


Заступник Головного державного санітарного лікаря України
Л.М. Черненко

Висновок державної санітарно-епідеміологічної експертизи

від 04.04 2013р. № 05.03.07.001.13.001.887

Фарби, емалі згідно ТУ У 20.3-35974:638-001:2012; АКВАХІМ ПУ-БР, АКВАХІМ ПК-БР, АКВАХІМ ЕПК-ТІКС, АКВАХІМ ПУ-БР 2К Поліаспарт, АКВАХІМ УА-МІРАСІОН ЕП-ВЭМ

код за ДКНП: 20.30; УКТЗЕД 3208

На контакт з харчовими продуктами (борошно, цукор, спирт, цукор, мука, соки, овочі, фрукти, зерно, рослинні олії, м'ясні продукти, молочні продукти, хлібо-булочні вироби, кондитерські вироби)

ТОВ «АКВАХІМ», Україна, м. Харків, пр. Московський 102/112 кв. 90, т. 0976788677, ф. 044 248-000-9 — додатковий номер: 044 248-000-9, <http://akvahim.com.ua>, код ЄДРПОУ: 35974638

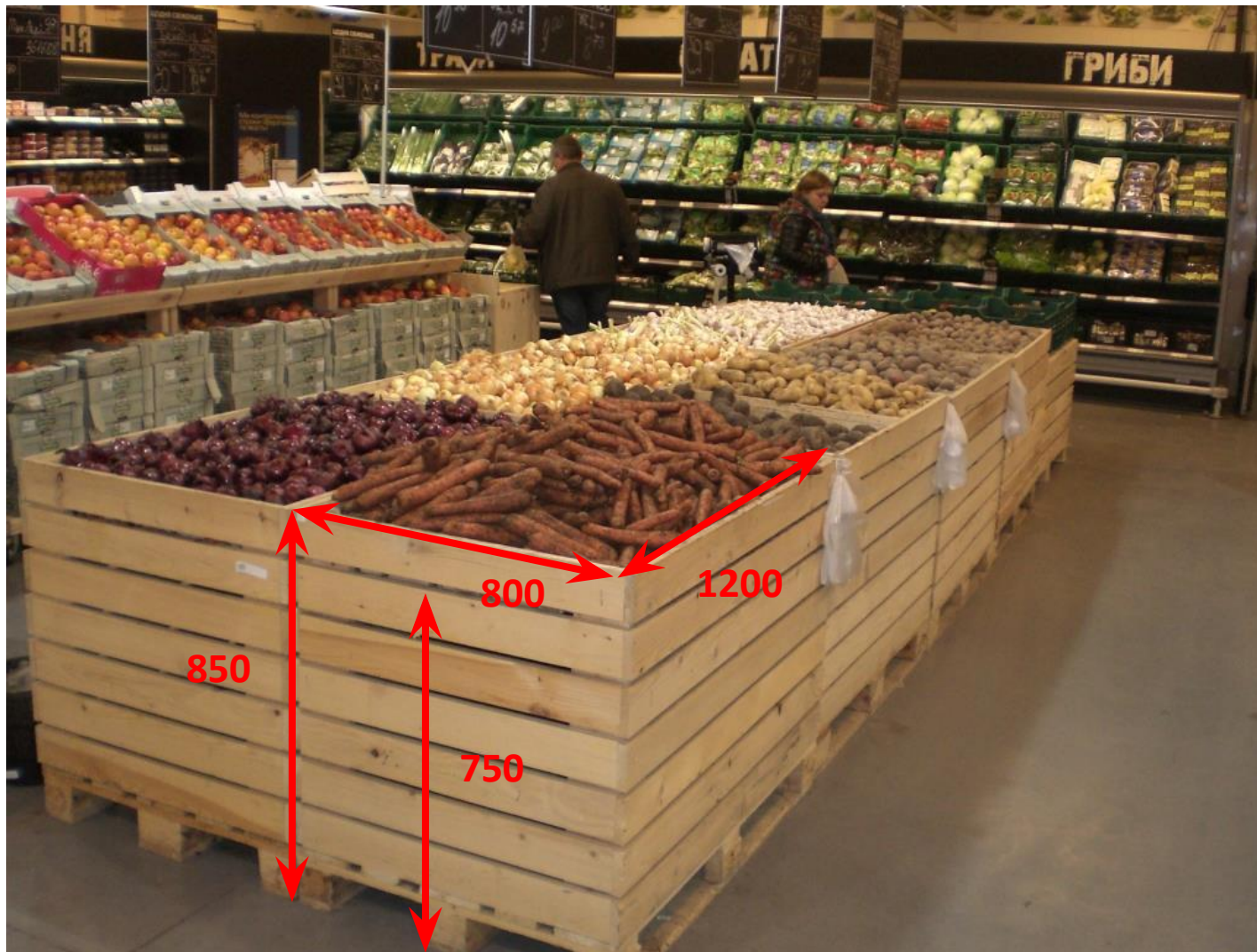
ТОВ «АКВАХІМ», Україна, м. Харків, пр. Московський 102/112 кв. 90, т. 0976788677, ф. 044 248-000-9 — додатковий номер: 4460, kovir@akvahim.com.ua, <http://akvahim.com.ua>, код ЄДРПОУ: 35974638

Об'єкт експертизи відновляє встановленим медичним критеріям безпеки / показникам: ДСанПІН літ 29.12.2012 р. № 1139 «Полімерні та полікристаличні матеріали, вироби і конструкції, що застосовуються у будівництві та виробництві меблів. Підприємств виробств ДСП - 20 - 97 "Державні санітарні правила охорони атмосферного повітря населених місць". Рекомендації по приміщенню полімерних і полімеросодержащих матеріалів і изделий в строительстве" М. 1997. ГОС 1 12.1.005-88. НРБУ 9: «Норми радіаційної безпеки України», за результатами ідентифікації, оцінки ризику для здоров'я населення, а також результатами перевірки (контролю) наданого з'явником зразка об'єкта експертизи, а саме зміст в повітрі робочої зони шкідливих речовин не повинен перевищувати їх ГДК мг/м³: ацетон - 200 (клас небезпек ІУ); бутанцистан - 240 (клас небезпек ІУ); ксилол - 50 (клас небезпек ІІ); етилендиоксид - 200 (клас небезпек ІУ); толуол - 50 (клас небезпек ІІ); етилендиоксид - 200 (клас небезпек ІУ); сополимер А15 - 6 (клас небезпек ІУ); сурик залізний марки "К" - 3 (клас небезпек ІІ); цинковий порошок - 0,5 (клас небезпек ІІ); шкідливість - 10 (клас небезпек ІІ); титану двооксид - 10 (клас небезпек ІУ); дугельні технічні - 4 (клас небезпек ІІ); спирт етиловий - 1000 (клас небезпек ІУ); триоксид хромовий - 10 (клас небезпек ІІ); дифенілпропан - 5 (клас небезпек ІІ); СанПІН 47-123-4240-86 "Санітарные нормы. Допустимые количества миграции (ДКМ) химических веществ, выделяющихся из полимерных и других материалов, контактирующих с пищевыми продуктами; за результатами ідентифікації, оцінки ризику для здоров'я населення, а також результати перевірки (контролю) наданого з'явником зразка об'єкта експертизи, а саме міграція не більше 1 балю. Миграція шкідливих речовин не повинна перевищувати їх ДКМ, мг/м³: формальдегід - 0,1 мг/м³; ацетон - 0,1 мг/м³; гексан - 0,1 мг/м³; етилендиоксид - 0,1 мг/м³; спирт - 0,2 мг/м³; спирт ізобутиловий - 0,1 мг/м³; спирт бутиловий - 0,5 мг/м³; мідь - 1,0 мг/м³; цинк - 1,0 мг/м³; свинець - 0,03 мг/м³; кадмій - 0,001 мг/м³; марганець - 0,1 мг/м³; нікель - 0,1 мг/м³; залізо - 0,2 мг/м³; хром - 0,1 мг/м³; алюміній - 0,5 мг/м³; бор - 0,5 мг/м³; ванадій - 0,1 мг/м³; берилій - 0,0002 мг/м³; ртуть - 0,005 мг/м³.

СОЛІДНОСТЬ АНВАНІСТ

1) Дерев'яний ящик із полицею (додаток 1)

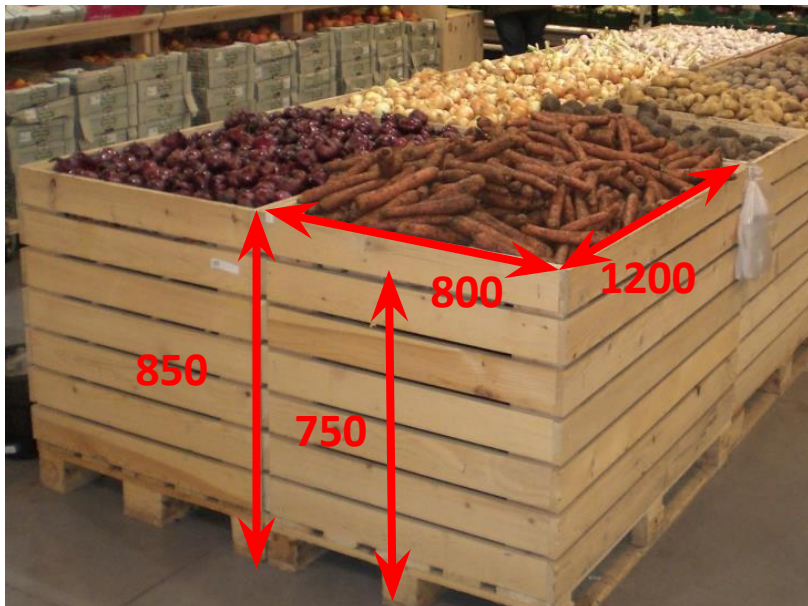
Матеріал – дошка сосна стругана шліфувана товщиною 20мм, брус строганий шліфований 30*40. Розміри на фото нижче



Ящик повинен стояти на стандартному піддоні, щоб була можливість транспортування

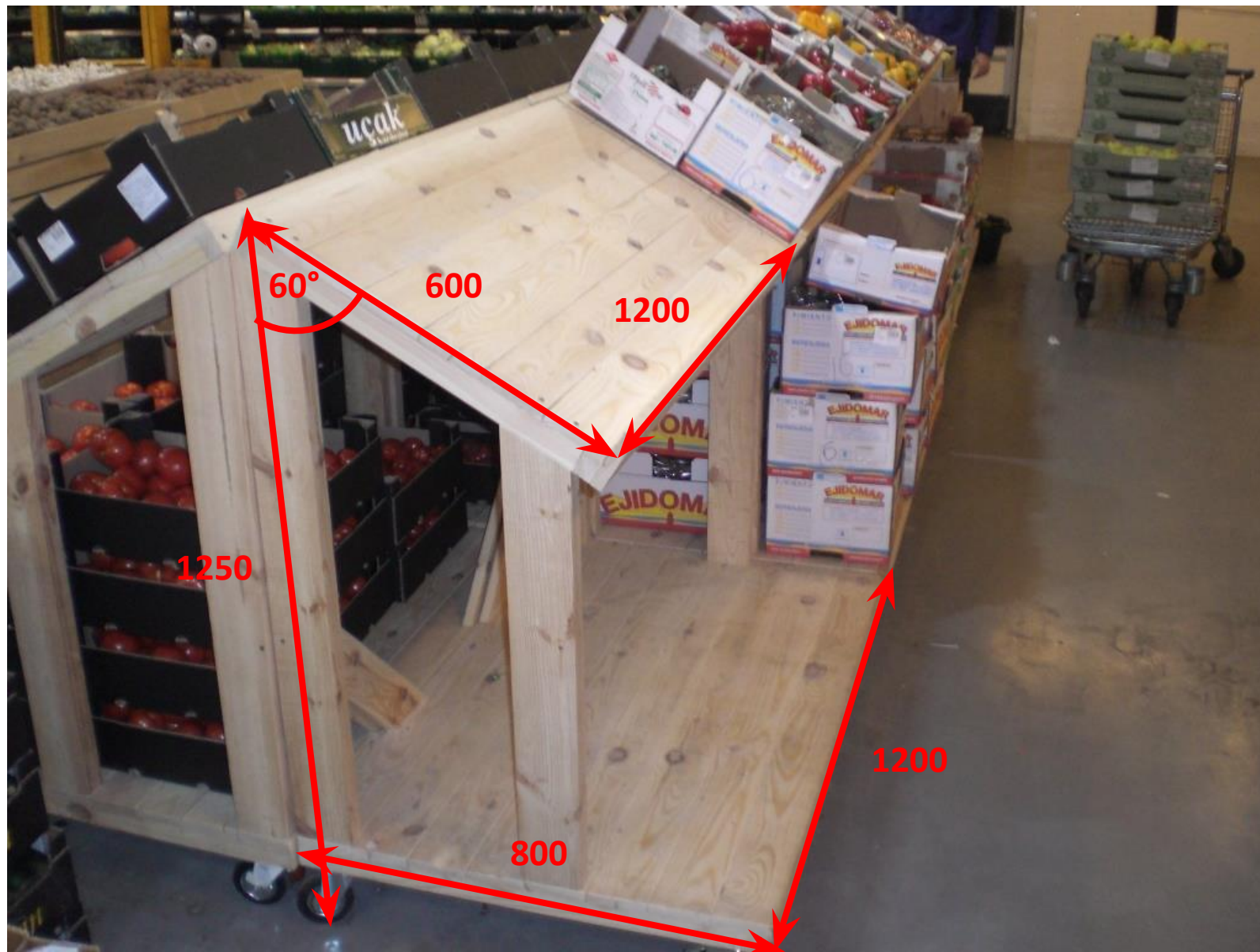
2) Дерев'яний ящик із полицею із кришкою (ящик той самий як в попередньому варіанті + додається кришка)

Матеріал – дошка сосна стругана шліфувана товщиною 20мм, брус строганий шліфований 30*40 Розміри на фото нижче



3) Стійка дерев'яна на колесах 800*1200 полиця 600*1200

Матеріал – дошка сосна стругана шліфувана товщиною 20мм, брус строганий шліфований 100*40 та 30*40, колеса зі стопором.



3) Стійка дерев'яна на колесах 800*1200 полиця 600*1200

Матеріал – дошка сосна стругана шліфувана товщиною 20мм, брус строганий шліфований 100*40 та 30*40, колеса зі стопором.



3) Стійка дерев'яна на колесах 800*1200 полиця 600*1200

Матеріал – дошка сосна стругана шліфувана товщиною 20мм, брус строганий шліфований 100*40 та 30*40, колеса зі стопором.



4) Стійка дерев'яна на колесах 800*1600 полиця 1200*1600
Матеріал – дошка сосна стругана шліфувана товщиною 20мм, брус строганий шліфований 100*40 та 30*40, колеса зі стопором.



5) Стіл під ваги

Матеріал – дошка сосна стругана шліфрована товщиною 20мм Розміри на фото нижче



5) Стіл під ваги

Матеріал – дошка сосна стругана шліфрована товщиною 20мм

Розміри на фото нижче



б) Стійка дерев'яна на колесах 800*1200 полиця 1200*1200
Матеріал – дошка сосна стругана шліфувана товщиною 20мм, брус строганий шліфований 100*40 та 30*40, колеса зі стопором.



б) Стійка дерев'яна на колесах 800*1200 полиця 1200*1200
Матеріал – дошка сосна стругана шліфувана товщиною 20мм, брус строганий шліфований 100*40 та 30*40, колеса зі стопором.



6) Кількості
обладнання:

ТЦ		обладнання	Кількість	Ціна без ПДВ	Сума без ПДВ
14	1	ящик дерев'яний 800*1200	6		
	2	ящик дерев'яний 800*1200 с крышкою	6		
	3	стійка дерев'яна на колесах 800*1200 полиця 600*1200	22		
	4	стійка дерев'яна на колесах 800*1600 полиця 1200*1600	2		
	5	стійка дерев'яна на колесах 800*1200 полиця 1200*1200	2		
	6	стіл під ваги	2		
14 Total					
26	1	ящик дерев'яний 800*1200	6		
	2	ящик дерев'яний 800*1200 с крышкою	6		
	3	стійка дерев'яна на колесах 800*1200 полиця 600*1200	18		
	4	стійка дерев'яна на колесах 800*1600 полиця 1200*1600	2		
	5	стійка дерев'яна на колесах 800*1200 полиця 1200*1200	2		
	6	стіл під ваги	2		
26 Total					
39	1	ящик дерев'яний 800*1200	6		
	2	ящик дерев'яний 800*1200 с крышкою	6		
	3	стійка дерев'яна на колесах 800*1200 полиця 600*1200	18		
	4	стійка дерев'яна на колесах 800*1600 полиця 1200*1600	2		
	5	стійка дерев'яна на колесах 800*1200 полиця 1200*1200	2		
	6	стіл під ваги	2		
39 Total					

6) Кількості
обладнання:

ТЦ		обладнання	Кількість	Ціна без ПДВ	Сума без ПДВ
23	1	ящик дерев'яний 800*1200	6		
	2	ящик дерев'яний 800*1200 с крышкою	6		
	3	стійка дерев'яна на колесах 800*1200 полиця 600*1200	18		
	4	стійка дерев'яна на колесах 800*1600 полиця 1200*1600	2		
	5	стійка дерев'яна на колесах 800*1200 полиця 1200*1200	2		
	6	стіл під ваги	2		
23 Total					
34	1	ящик дерев'яний 800*1200	6		
	2	ящик дерев'яний 800*1200 с крышкою	6		
	3	стійка дерев'яна на колесах 800*1200 полиця 600*1200	18		
	4	стійка дерев'яна на колесах 800*1600 полиця 1200*1600	2		
	5	стійка дерев'яна на колесах 800*1200 полиця 1200*1200	2		
	6	стіл під ваги	2		
34 Total					
20	1	ящик дерев'яний 800*1200	6		
	2	ящик дерев'яний 800*1200 с крышкою	6		
	3	стійка дерев'яна на колесах 800*1200 полиця 600*1200	18		
	4	стійка дерев'яна на колесах 800*1600 полиця 1200*1600	2		
	5	стійка дерев'яна на колесах 800*1200 полиця 1200*1200	2		
	6	стіл під ваги	2		
20 Total					

