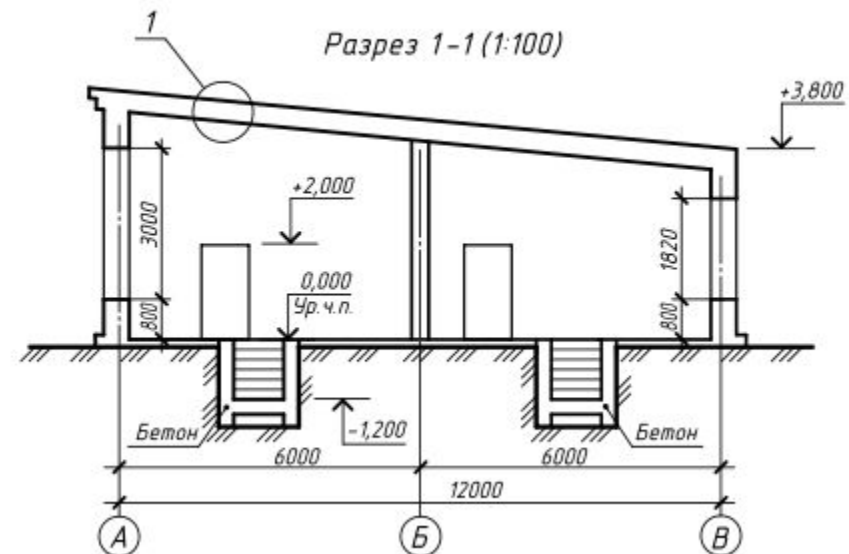
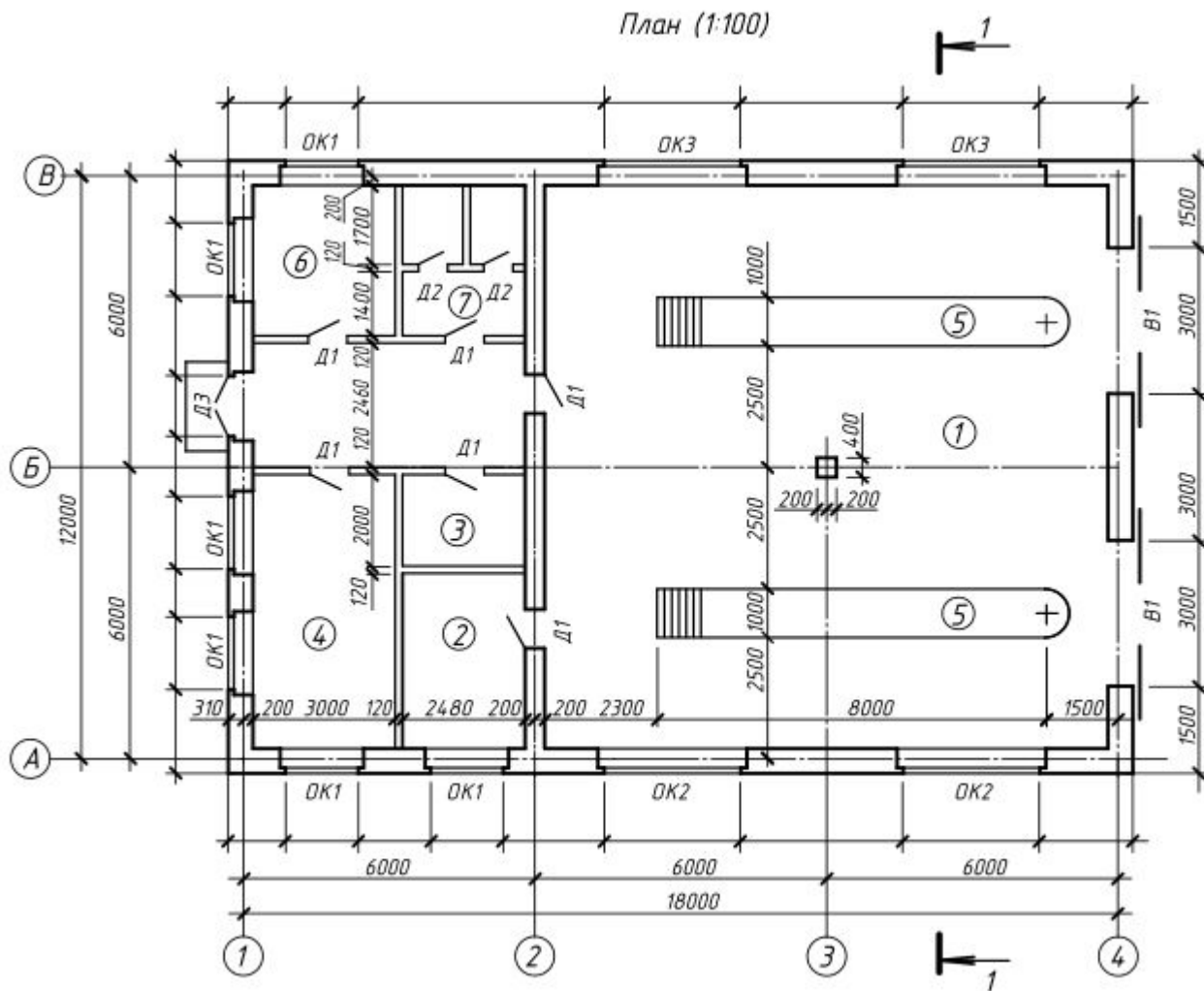


# Чертежи: план и разрез здания



## **На планах этажей показывают:**

1. Координационные оси здания (сооружения)
2. Капитальные наружные и внутренние стены, а также перегородки, расположенные в секущей плоскости
3. Элементы конструкции здания, расположенные за секущей плоскостью
4. Оконные и дверные проемы
5. Условные обозначения лестниц, направление открывания дверей, санитарно-технического оборудования (ванны, унитазы, раковины и т.д.)
7. Выносные и размерные линии, размерные числа, маркировочные кружки
8. Секущие плоскости разрезов, по которым затем строят изображения разрезов здания
9. Наименование помещений, их площади.

Площади проставляют в нижнем правом углу помещения и подчеркивают сплошной линией (размер

проставляется с точностью до сотых долей).

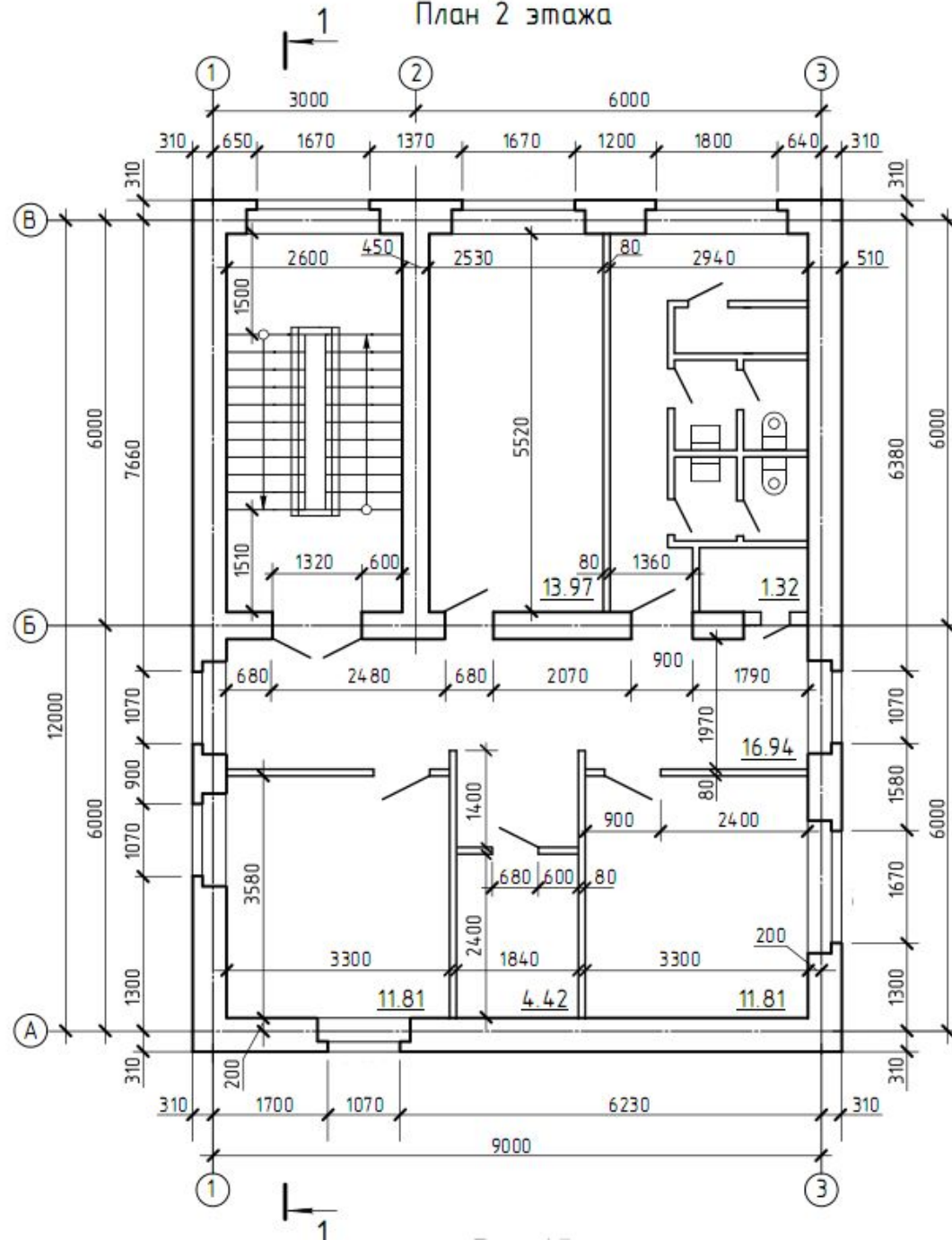
Условное изображение элементов сооружений на планах,  
фасадах, разрезах

Наименование	Изображение	
	в плане	в разрезе
1. Перегородка из стеклоблоков (при масштабе 1:200 и мельче допускается обозначать перегородки одной основной линией)		
2. Проемы:		
а) без четверти		
б) с четвертью		
в) в масштабе 1:200 и мельче, а также для чертежей элементов конструкций заводского изготовления		
3. Изображение открывания дверей		
а) однопольные без четвертей		
б) двупольные без четвертей		
в) однопольные с четвертями		
г) двупольные с четвертями		
д) ворота раздвижные двупольные		

Условные графические обозначения элементов  
санитарно-технических устройств по ГОСТ 2786-70\*

Оборудование	Обозначение на планах	Оборудование	Обозначение на планах
1. Раковина		7. Поддон душевой	
2. Мойка кухонная на одно отделение		8. Биде	
3. Мойка кухонная на два отделения		9. Унитаз	
4. Умывальник		10. Бачок смывной	
5. Ванна обыкновенная		11. Писсуар настенный	
6. Ванна сидячая			

# План 2 этажа



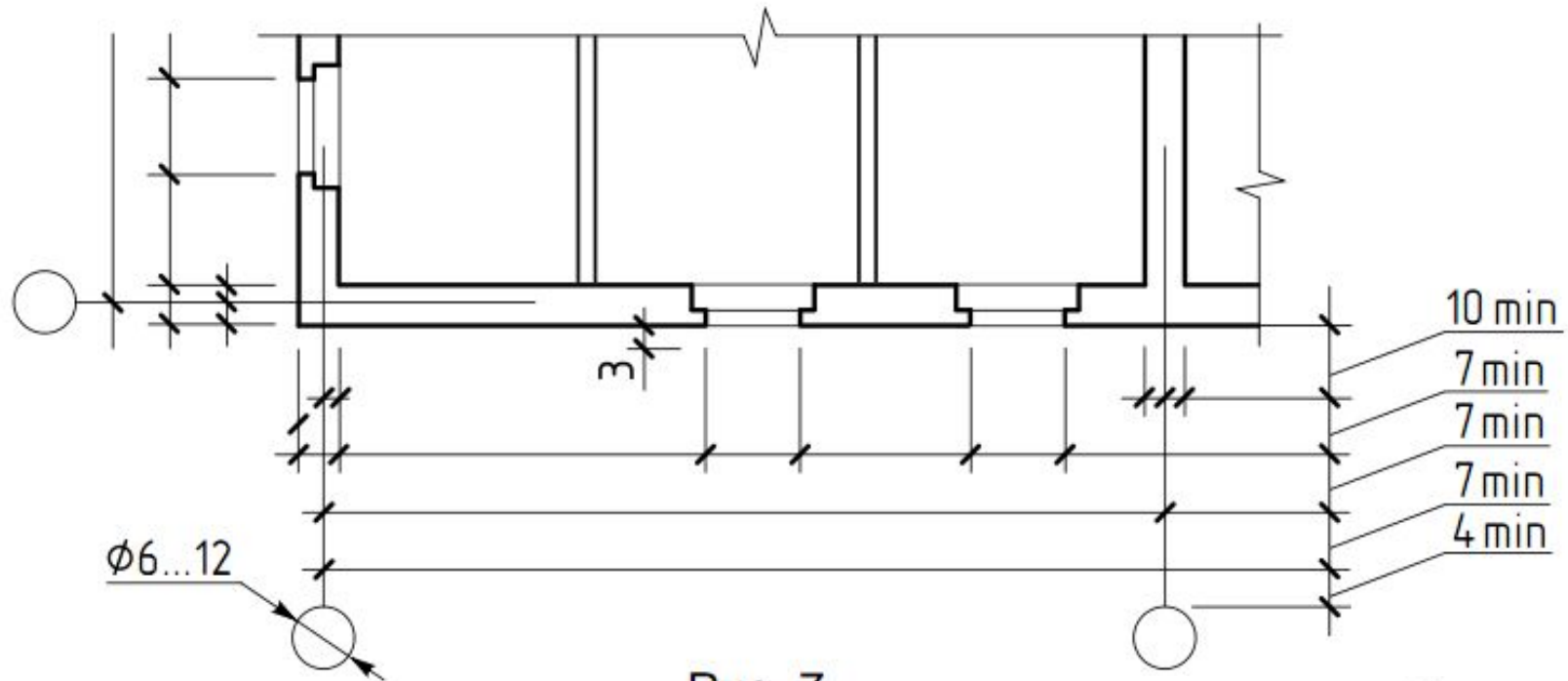
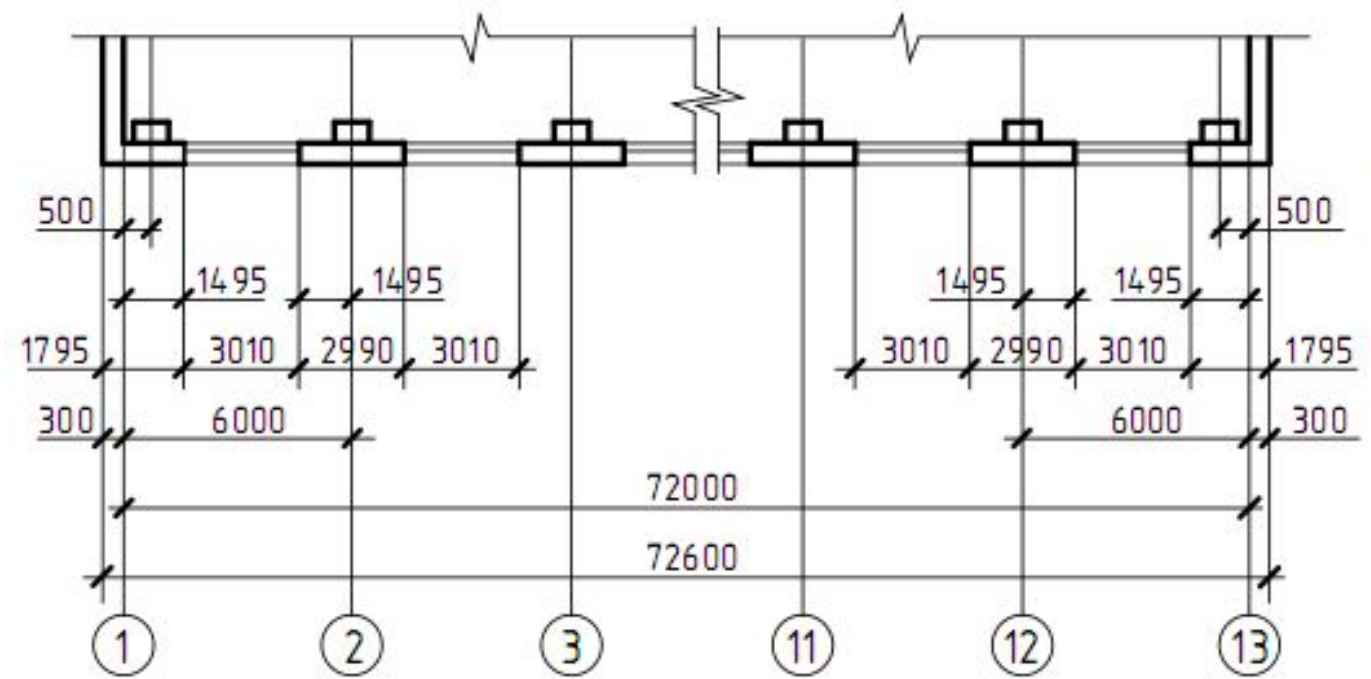


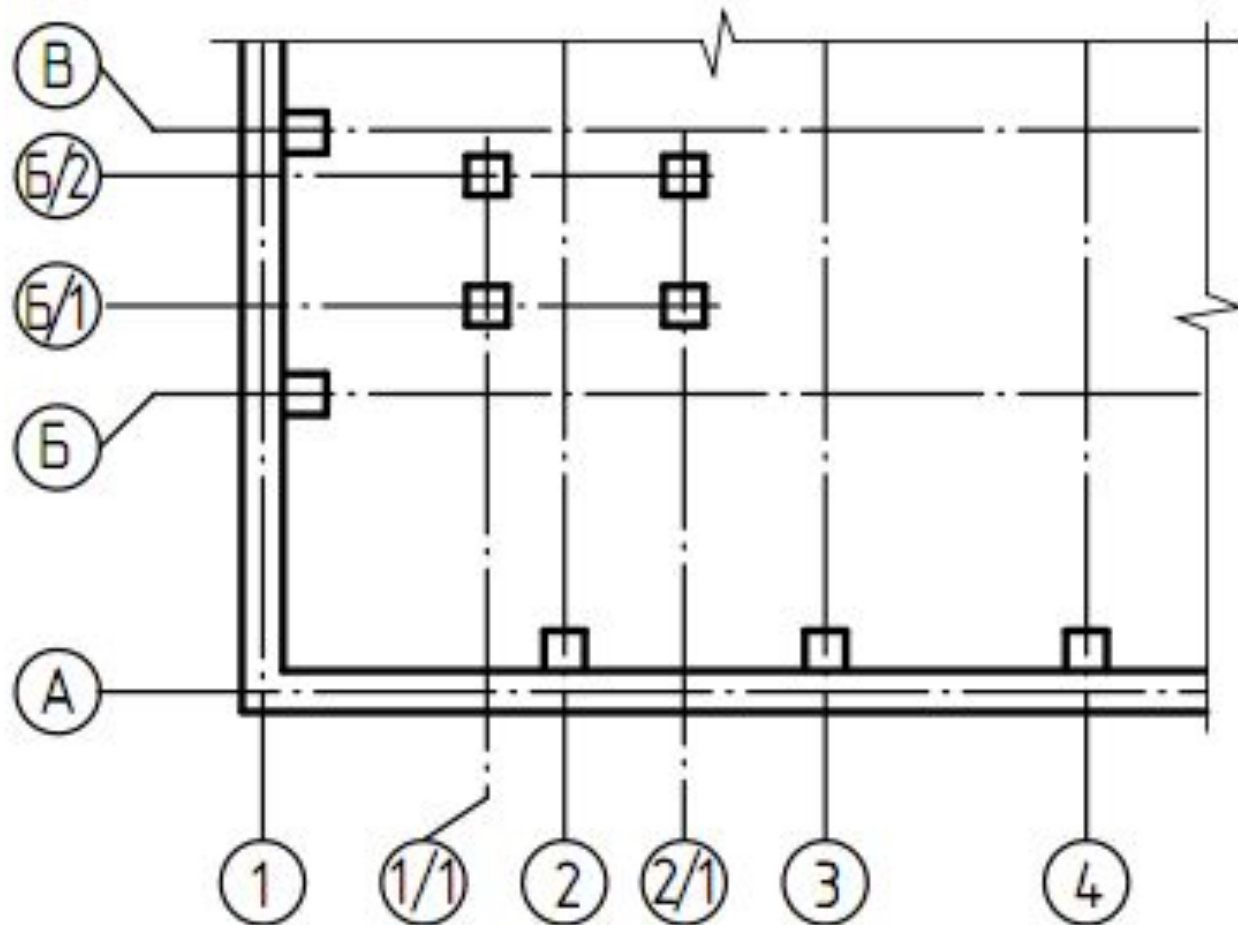
Рис. 7



# Координационные оси

исключает

Ё, З, Й, О, МХ, Ц, Ч, Щ, Ъ, Ы, Ь.



## На разрезах выносят и показывают:

- **координационные оси** здания (сооружения) и **расстояния между** соседними и крайними **осями**, оси у деформационных швов; элементы конструкции здания (сооружения), попавшие в секущую плоскость и выполняемые основными линиями, включая линии (уровни) земли, чистого пола этажей и площадок, лестницы, линии потолка, перекрытий, покрытий, кровли и т.п. (рис. 19);
- **элементы конструкции здания** (сооружения), находящиеся за секущей плоскостью и выполняемые сплошными тонкими линиями, включая колонны, перегородки, оконные и дверные проемы, лестницы, ниши в стенах и перегородках, дымоходы и т.д.
- **отметки** уровня земли, чистого пола этажей и площадок;
- **размеры и привязку** (по высоте) проемов, отверстий, ниш, гнезд в стенах и перегородках, изображаемых в сечении;

# Разрез 1-1 (1:50)

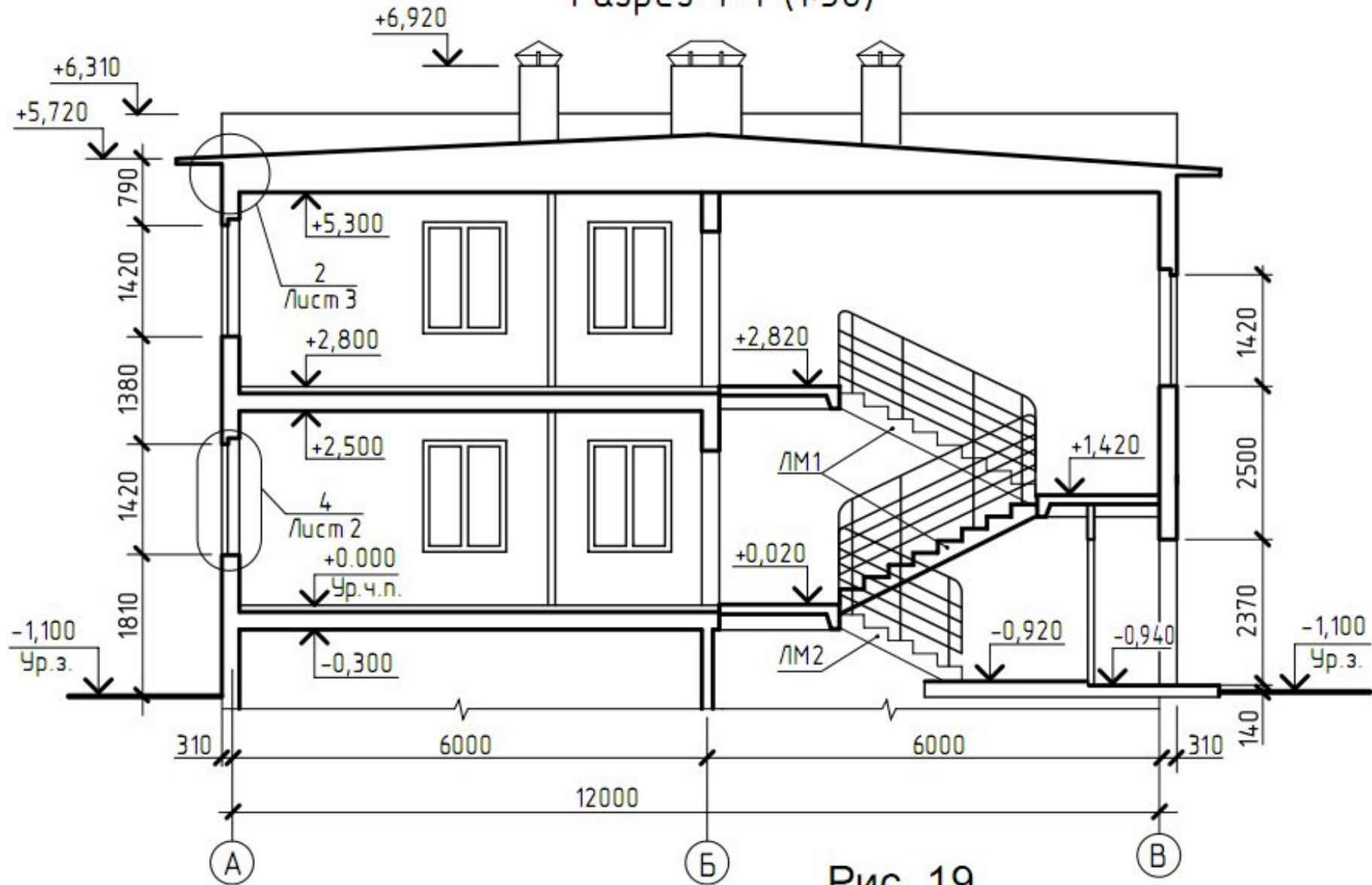
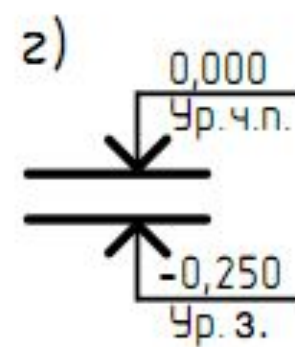
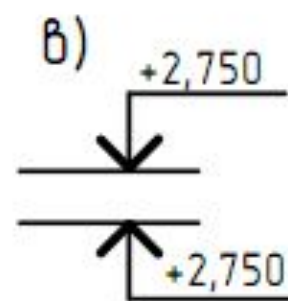
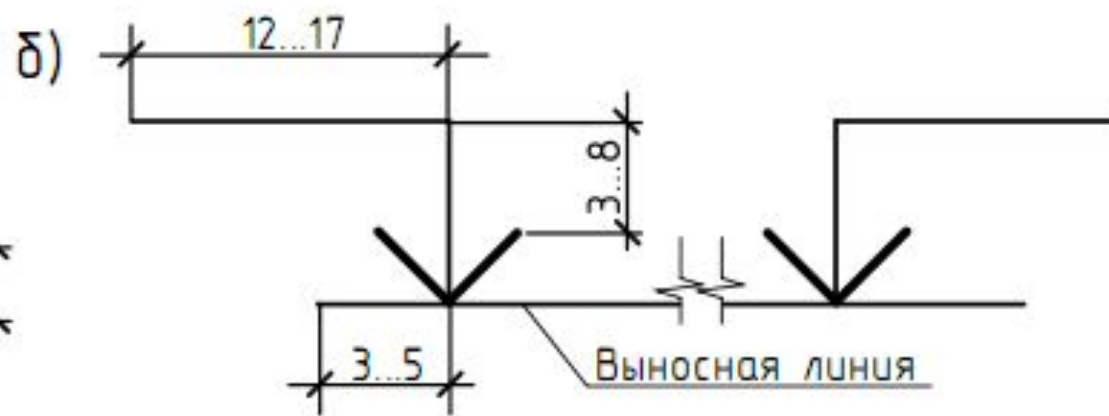
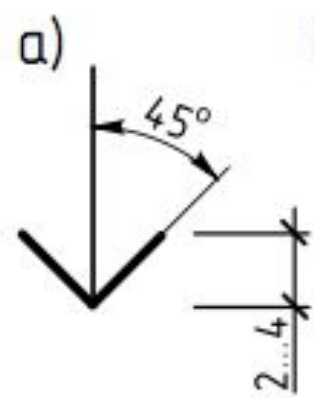










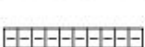










Рис. 19





Обозначения материалов в сечениях

Материал	Обозначение
Металлы и твердые сплавы	
Неметаллические материалы, в том числе волокнистые монолитные и плитные (прессованные), за исключением указанных ниже:	
Древесина	  
Камень естественный	
Керамика и силикатные материалы для кладки	
Бетон	
Железобетон	
Железобетон предварительно напряженный	
Стеклоблоки	
Стекло и другие светопрозрачные материалы	
Жидкости	
Грунт естественный	

Материал	Обозначение
Глина	
Насыпной и обсыпной материал, штукатурка, асбестоцемент, гипс и т. д.	
Засыпки из любого материала	
Гидроизоляционный материал	
Звуко- и виброизоляционный материал	
Теплоизоляционный материал	