



Лекция 6

Формирование рамки чертежа



В пространстве Листа выполняем начальные установки: «Диспетчер параметров листов»

- Новый лист
- По шаблону...
- Удалить
- Переименовать
- Переместить/копировать...
- Выбрать все листы
- Активизировать последний лист
- Активизировать модель
- Диспетчер параметров листов...**
- Печать...
- Скрыть вкладки "Лист" и "Модель"



Лекция 6

Формирование рамки чертежа



Задаем опцию «Изменить»

Диспетчер наборов параметров листов

Текущий лист: Лист 1

Текущий набор: <нет>

Лист 1

Установить

Создать...

Изменить...

Импорт...

Сведения о выделенном наборе параметров

Имя устройства: Нет

Плоттер: Нет

Формат печати: 210.00 x 297.00 мм (Альбомная)

Подключение: Неприменимо

Пояснение: Лист не будет напечатан, если не выбрать имя конфигурации плоттера.

Показывать при создании нового листа

Закрыть

Справка

Параметры листа - Лист1

Набор параметров листа

Имя: <нет>



Принтер/плоттер

Имя:

Canon LBP3010/LBP3018/LBP3050

Свойства

Плоттер:

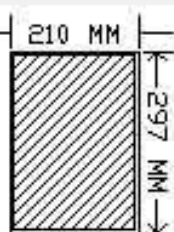
- Нет
- Отправить в OneNote 2007
- Microsoft XPS Document Writer

Подключение:

Canon LBP3010/LBP3018/LBP3050

Пояснение:

- Default Windows System Printer.pc3
- DWF6 ePlot.pc3
- DWG To PDF.pc3
- PublishToWeb JPG.pc3
- PublishToWeb PNG.pc3



Формат листа

A4

Печатаемая область

Что печатать:

Лист

Смещение от начала (начало в печатаемой области)

X: 0.00 мм

Центрировать

Y: 0.00 мм

Масштаб печати

Вписать

Масштаб: 1:1

1 мм

1 ед.чертежа

Масштабировать веса линий

Таблица стилей печати

Нет

Показать стили печати

ВЭкраны с раскрашиванием

Способ вывода: Как на экране

Качество: Нормальное

Т/дюйм: 300

Опции печати

Учитывать веса линий

Учитывать стили печати

Объекты листа последними

Скрывать объекты листа

Ориентация чертежа

Книжная

Альбомная

Перевернуть



Просмотр...

OK

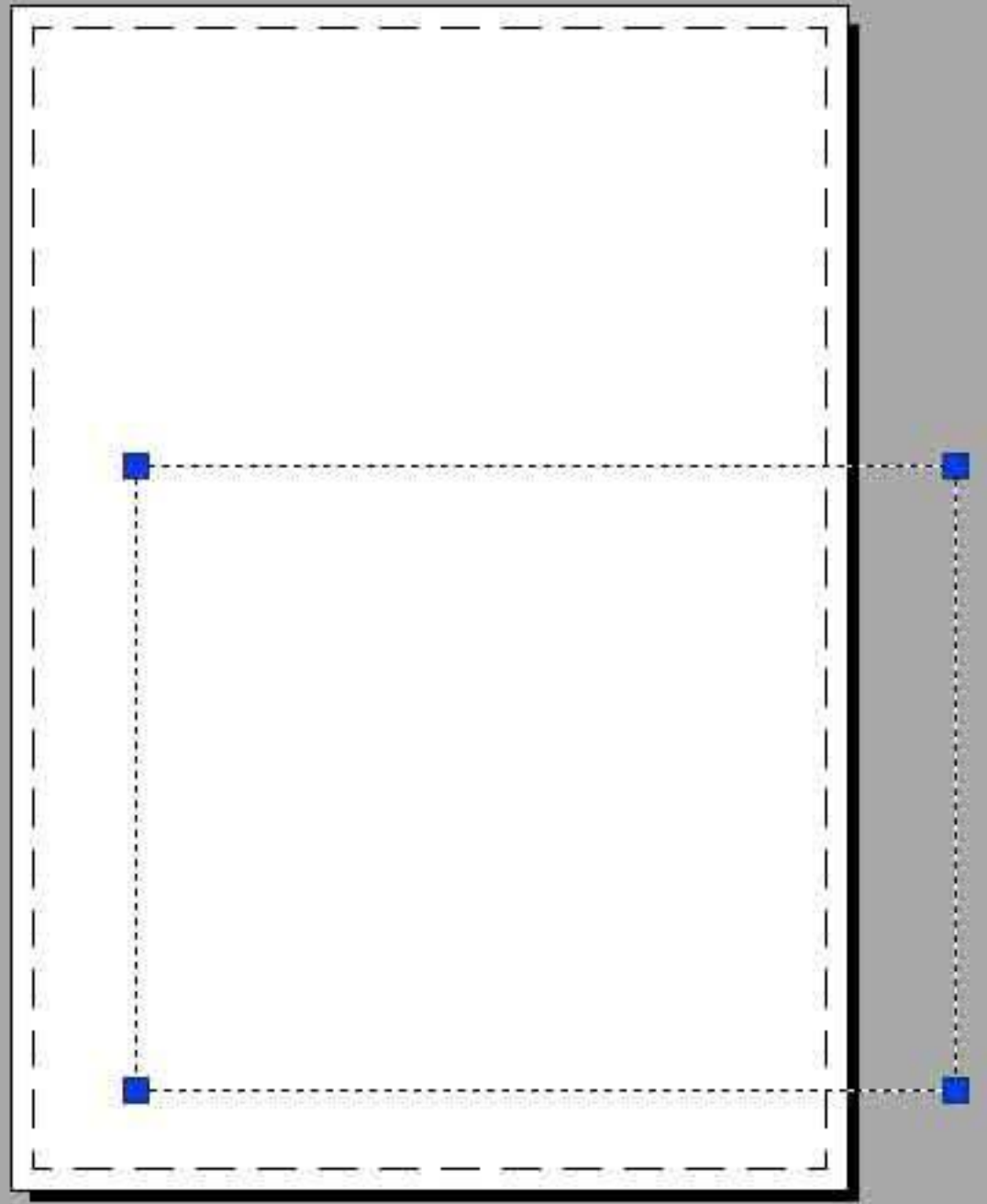
Отмена

Справка



Лекция Формат

Рамку видового
экрана можно
удалить



та

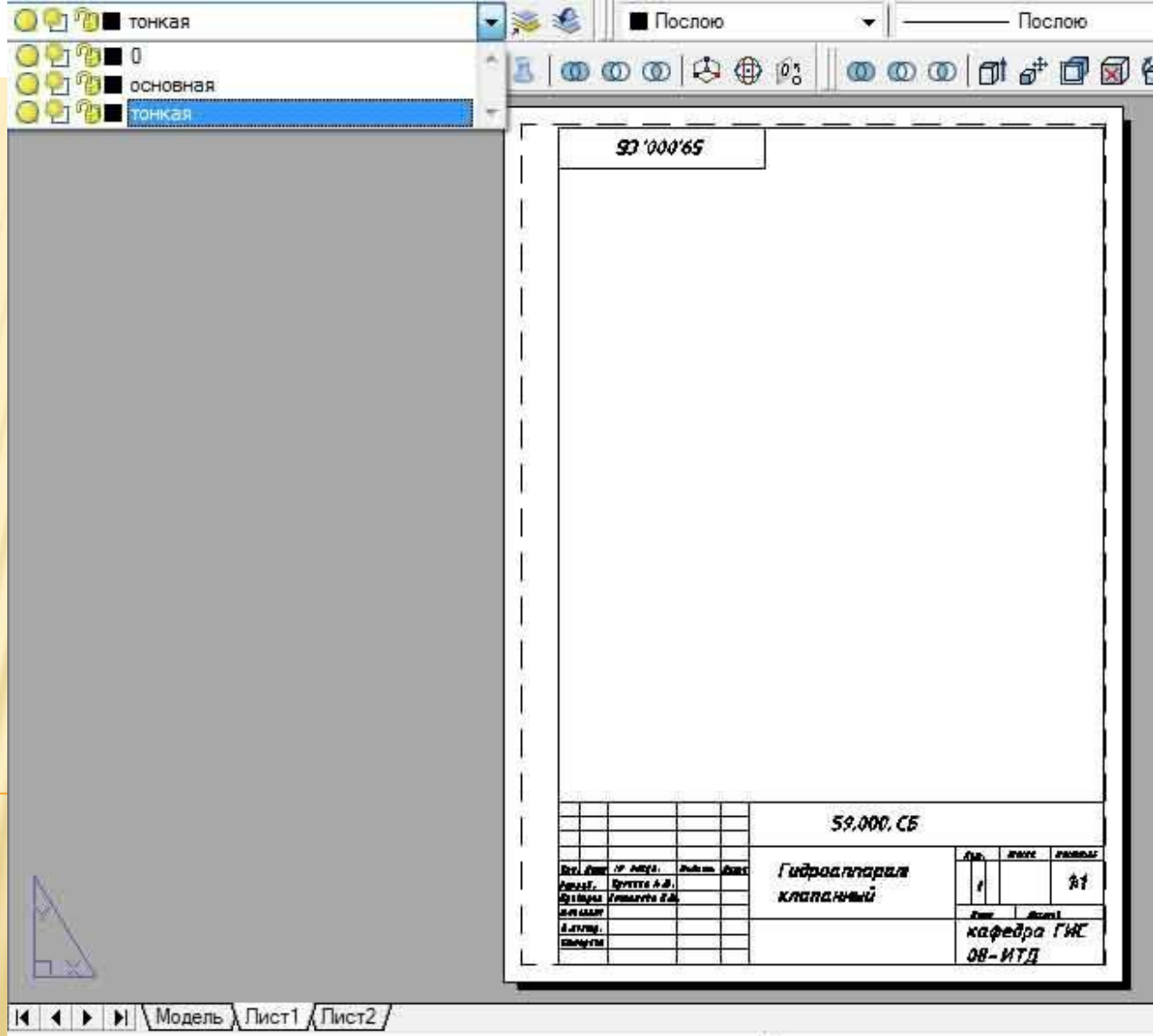


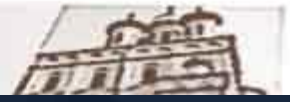
Лекция 6

Формирование рамки чертежа



В пространстве
Листа чертим рамку
и выполняем
основную надпись,
создав слои
(основная, тонкая),
задав текстовый
стиль.





Сохраняем
файл как
Шаблон

AutoCAD 2007 - [D:\Nata\Лекции_геом_мод\Презентации_ФАЭ\Картинки_ФАЭ\Лекция_б\Формат_Листа_A4.dwg]

Файл | Правка | Вид | Слияние | Формат | Сервис | Черчение | Размеры | Изменить | Окно | Справка

Создать... CTRL+N
Создать подшивку...
Открыть... CTRL+O
Открыть подшивку...
Загрузить набор пометок...
Закреть
Частичная загрузка

Сохранить CTRL+S
Сохранить как... CTRL+SHIFT+S
Сформировать комплект...
Публикация в Интернете...
Экспорт...

Диспетчер параметров листов...
Диспетчер плоттеров...
Диспетчер стилей печати...
Предварительный просмотр
Печать... CTRL+P
Публикация в DWF...
Подробности о печати/публикации...

Утилиты
Переслать...
Свойства чертежа...

1 Формат_Листа_A4
2 Формат_A4
3 D:\Nata\...\Лекция_5\Формат_A4
4 C:\Users\...\Формат_A4
5 D:\Nata\...\Формат_Листа_A4
6 C:\Users\...\rus\Template\1
7 D:\Nata\...\Б_22
8 D:\Nata\...\Б_21
9 D:\Nata\...\Б_19

Выход CTRL+Q

Сохранение чертежа

Папка: Template

Имя	Дата изменения	Тип	Размер
PTWTemplates			
SheetSets			
acad			
acad3D			
acad -Named Plot			
acad -Named Plot			
acadiso			
acadiso3D			

С обновлением образцов для листов и видов

Имя файла: _____ Сохранить

Тип файла: Шаблон чертежа AutoCAD (*.dwt) Отмена

- Чертеж AutoCAD 2007 (*.dwg)
- Чертеж AutoCAD 2004/LT2004 (*.dwg)
- Чертеж AutoCAD 2000/LT2000 (*.dwg)
- Чертеж AutoCAD R14/LT98/LT97 (*.dwg)
- Стандарты оформления AutoCAD (*.dws)
- Шаблон чертежа AutoCAD (*.dwt)**
- AutoCAD 2007 DXF (*.dxf)
- AutoCAD 2004/LT2004 DXF (*.dxf)
- AutoCAD 2000/LT2000 DXF (*.dxf)
- AutoCAD R12/LT2 DXF (*.dxf)

Лекция 6

Формирование рамки чертежа

AutoCAD 2007

Файл Вид Окно Справка

- Создать... Ctrl+N
- Открыть... Ctrl+O
- Открыть подшивку...
- Восстановить...
- Диспетчер восстановления чертежей...
- Заккрыть
- Сохранить Ctrl+S
- Сохранить как...

Печать Ctrl+P

- 1 D:\Nata\...\Формат_Листа_A4
- 2 D:\Nata\...\Лекция_6\Формат_A4
- 3 D:\Nata\...\Лекция_5\Формат_A4
- 4 Формат_A4
- 5 D:\Nata\...\Формат_Листа_A4
- 6 1
- 7 D:\Nata\...\Б_22
- 8 D:\Nata\...\Б_21
- 9 D:\Nata\...\Б_19

Выход

Создаем Новый чертеж, используя
Шаблон

Выбор шаблона

Папка: Template

Имя	Дата изменения	Образец
Tutorial-mArch		
Tutorial-mMfg		
Формат_A4		

Имя файла: Формат_A4

Тип файла: Шаблоны чертежей (*.dwt)

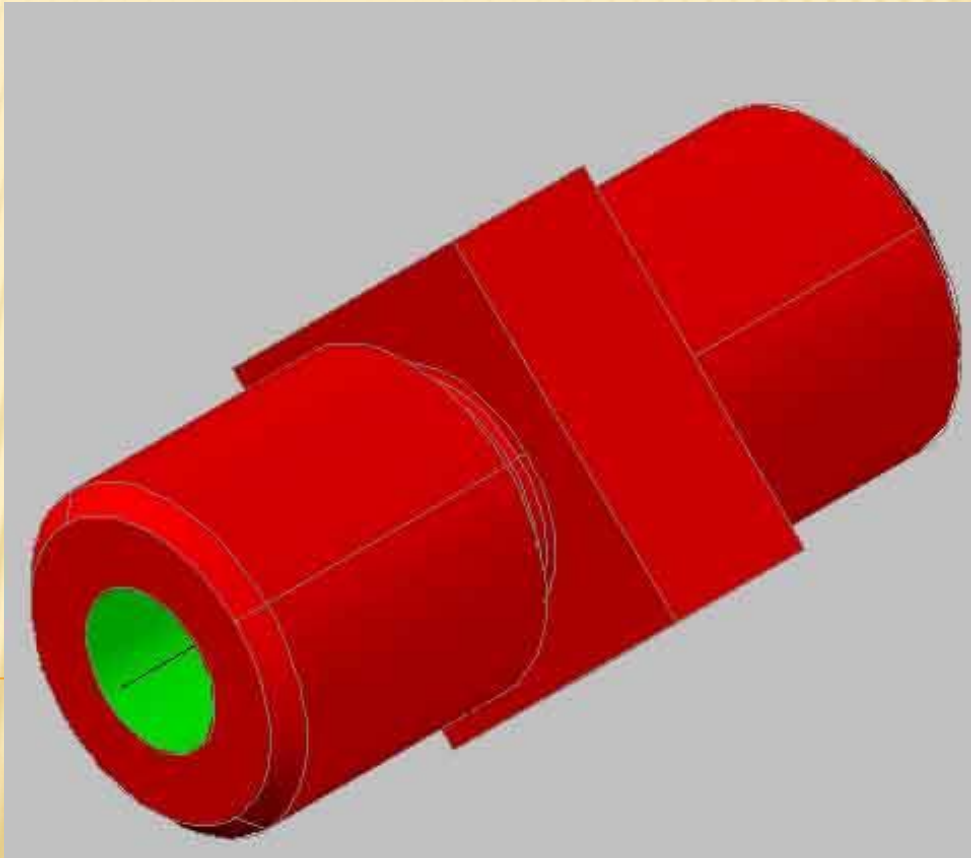


Лекция 6

Формирование рамки чертежа



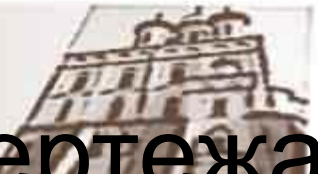
В пространстве Модели создаем Деталь





Лекция 6

Формирование рамки чертежа



Переходим в пространство Листа, пока там Деталь на видна. Надо создать Видовой экран, Деталь появится в нем. Чтобы редактировать положение и масштаб Детали, надо активизировать Видовой экран (два раза щелкнуть в нем мышью).

