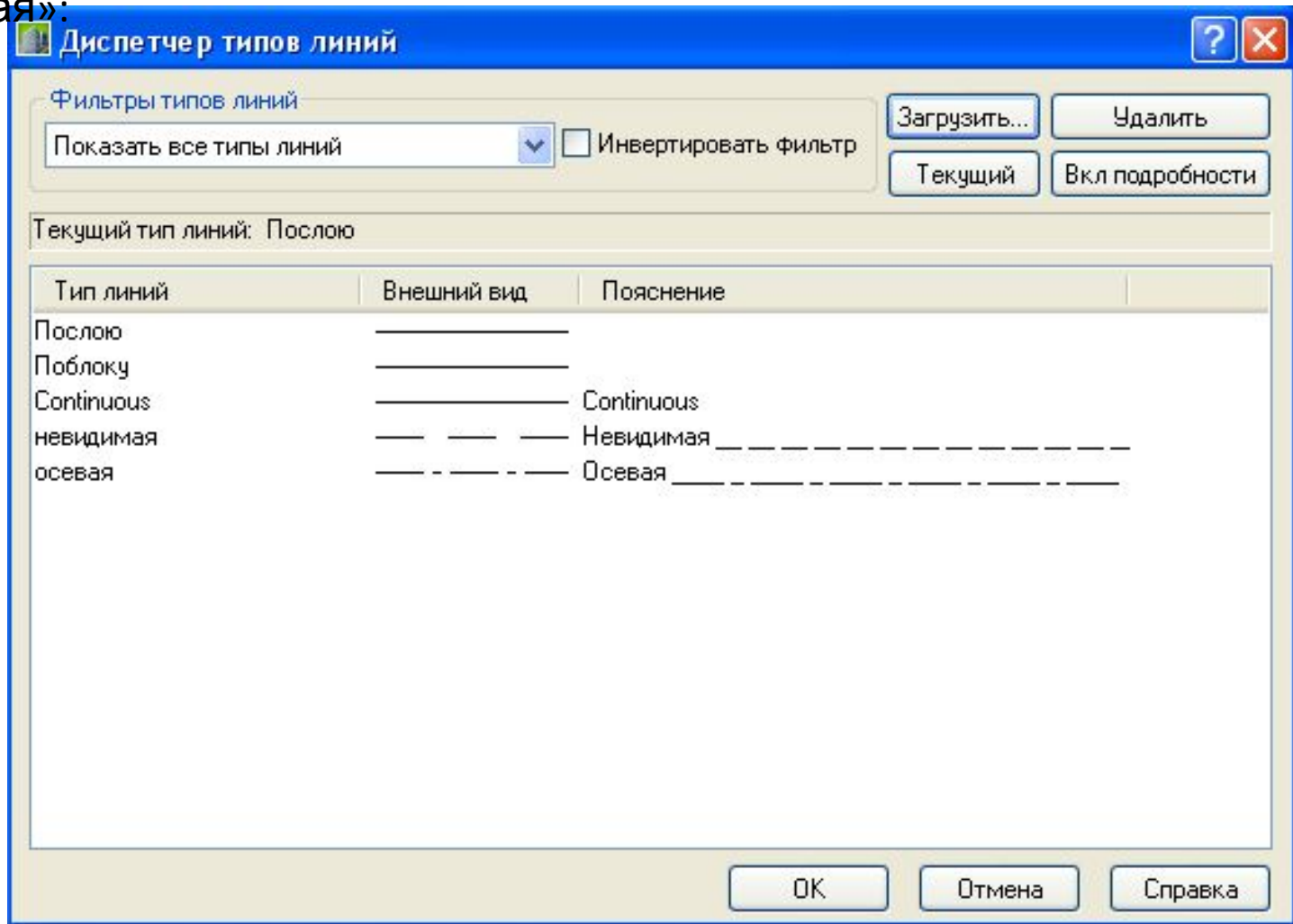


# ГРАФИЧЕСКОЕ ОФОРМЛЕНИЕ ЧЕРТЕЖЕЙ

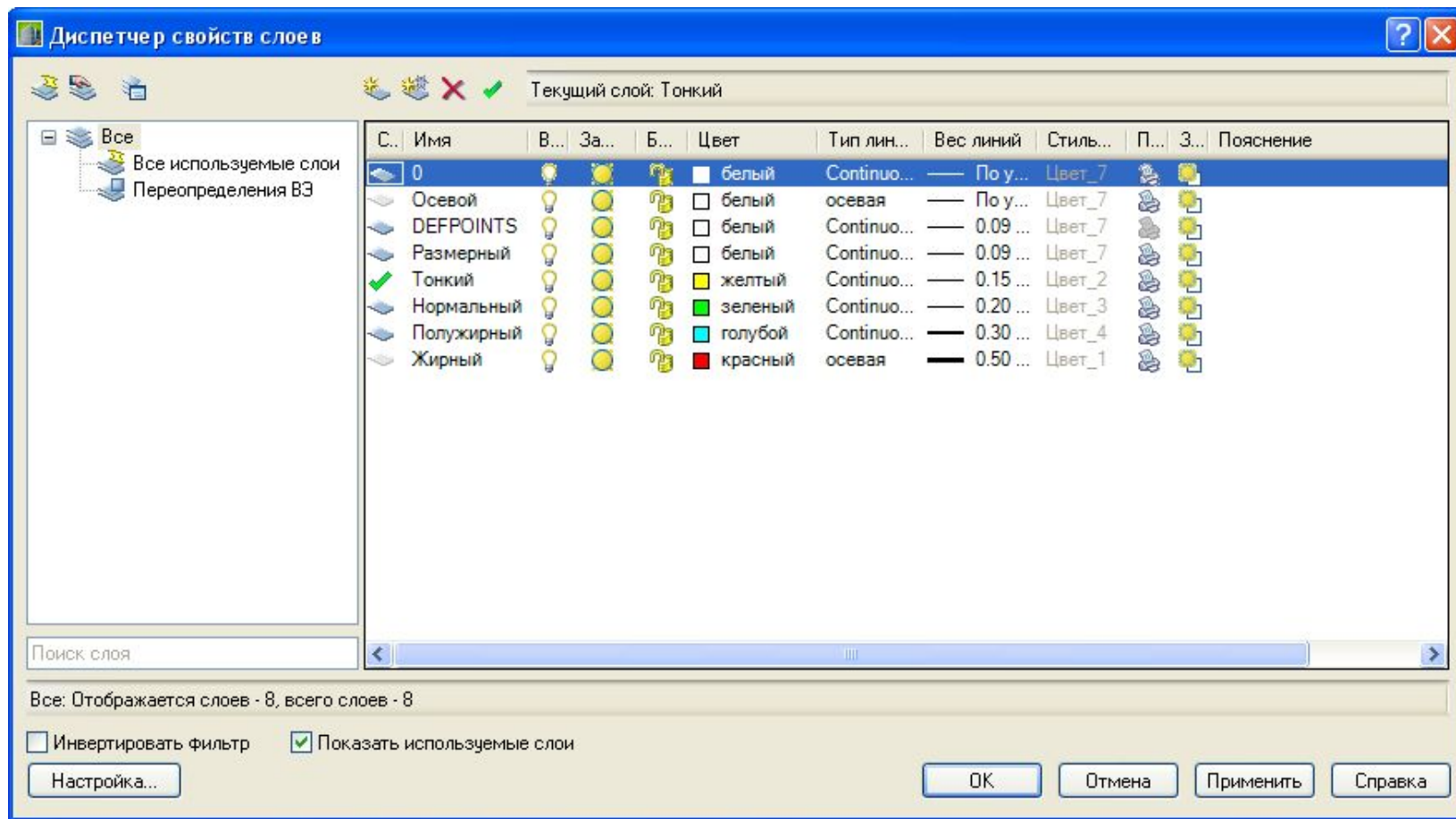
# 1. Настройка типов линий

Для настройки типов линий необходимо войти в меню «Формат/типы линий» и кнопкой «Загрузить» добавить два типа линий: «невидимая» и «осевая»:



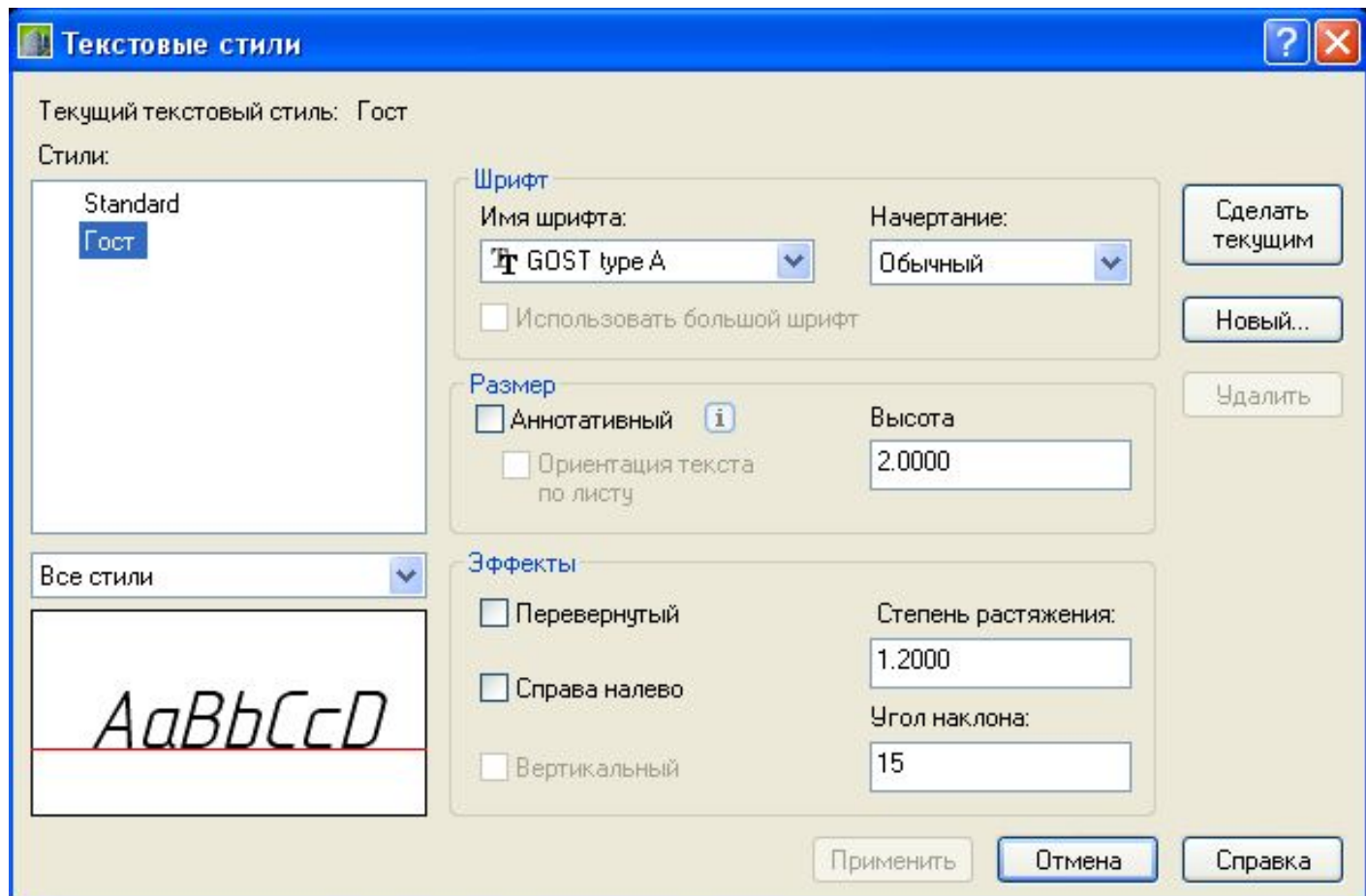
## 2. Настройка слоёв

Для настройки слоёв необходимо войти в меню «Формат/слой» и кнопкой «Создать слой» добавить 6 новых слоёв: «Осевой», «Размерный», «Тонкий», «Нормальный», «Полужирный», «Жирный»



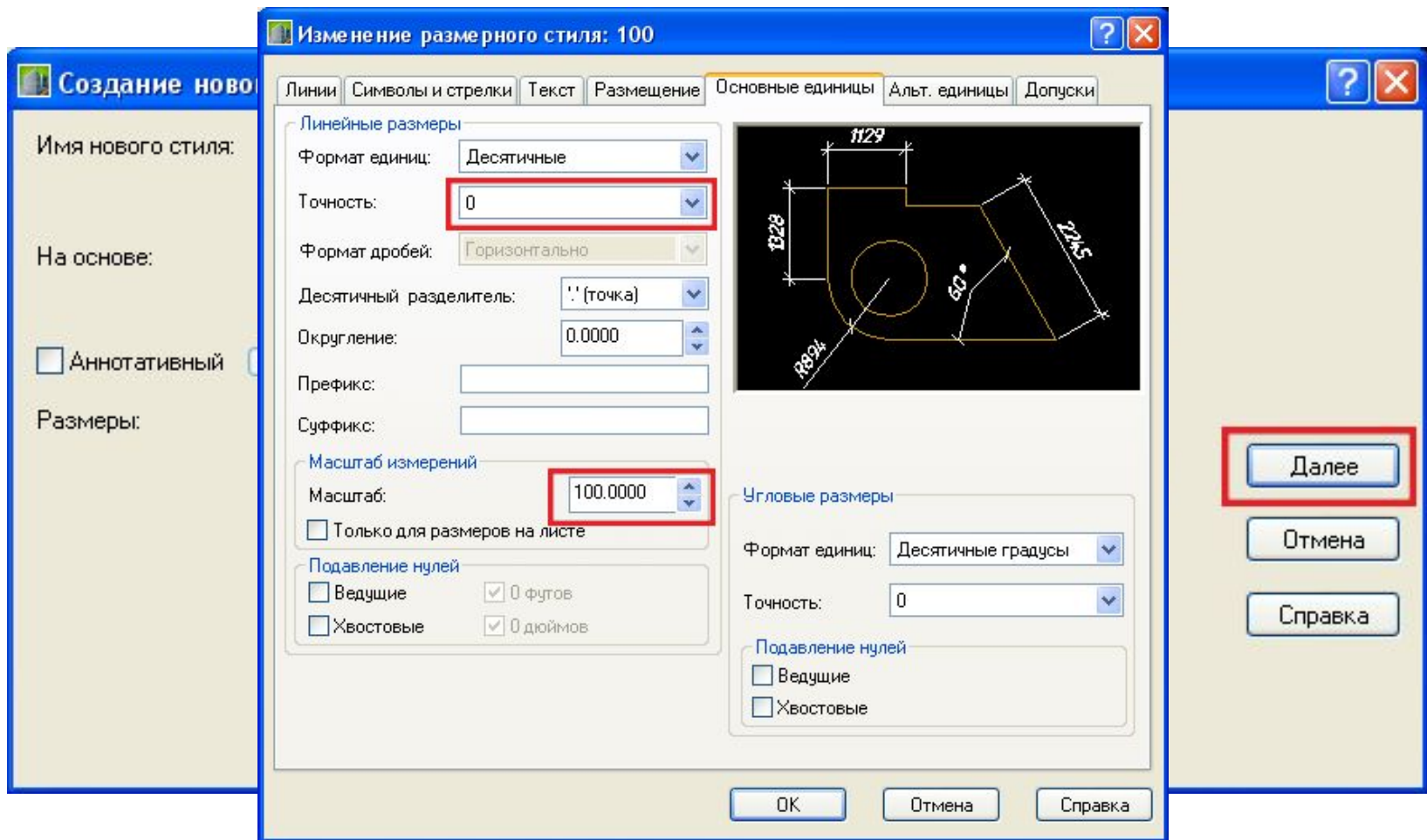
# 3. Настройка текстового стиля

Для настройки текстового стиля в AutoCAD необходимо войти в меню «Формат/текстовый стиль» линий и кнопкой «Новый» создать стиль «ГОСТ» с параметрами согласно:



# 4. Настройка размерных стилей

Для настройки размерного стиля в AutoCAD необходимо войти в меню «Формат/размерный стиль» линий и кнопкой «Новый» создать стиль «1:100» с параметрами согласно:



# 5. Штамп

65						185					
120											
10	10	10	10	15	10	70			15	15	20
						Архитектура гражданских и промышленных зданий					
						Расчётно-графическая работа, вариант № ...					
<i>Изм.</i>	<i>Кол. уч.</i>	<i>№ док.</i>	<i>Лист</i>	<i>Подпись</i>	<i>Дата</i>	...-этажный жилой дом			<i>Стадия</i>	<i>Лист</i>	<i>Листов</i>
<i>Разраб.</i>	<i>(Ф.И.О.)</i>				У				...	...	
<i>Проверил</i>	<i>(Ф.И.О.)</i>					(Название листа)			КГАСУ каф. ИТuСАПР, гр.....-.....		

5 x 11 = 55

# 4. Рамка

