



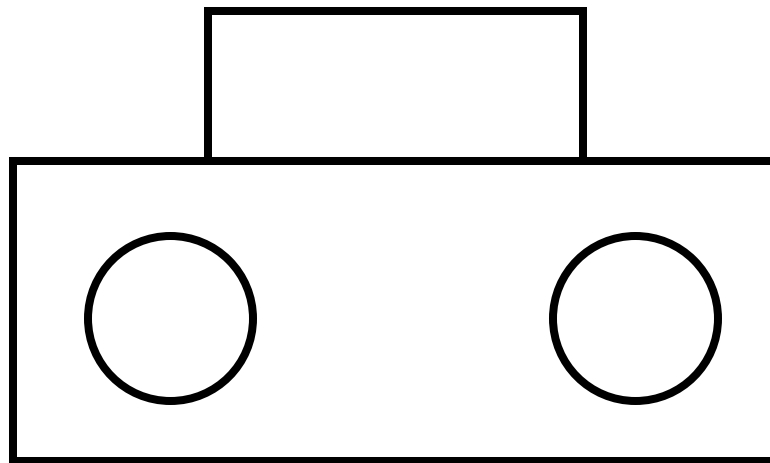
ЛЮДИ

Мясникова И.В. учитель технологии
ГОУ СОШ №18 г.Москва

СПЛОШНАЯ ТОЛСТАЯ ОСНОВНАЯ

Применяют для изображения видимых контуров предметов, рамки и граф основной надписи.

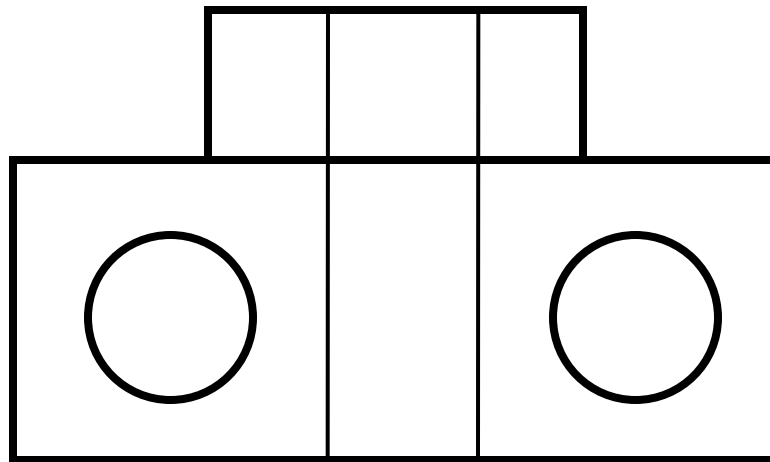
Толщина обводки S - 0,5 до 1,5мм



ШТРИХОВАЯ ЛИНИЯ

Применяется для изображения невидимых контуров предмета.

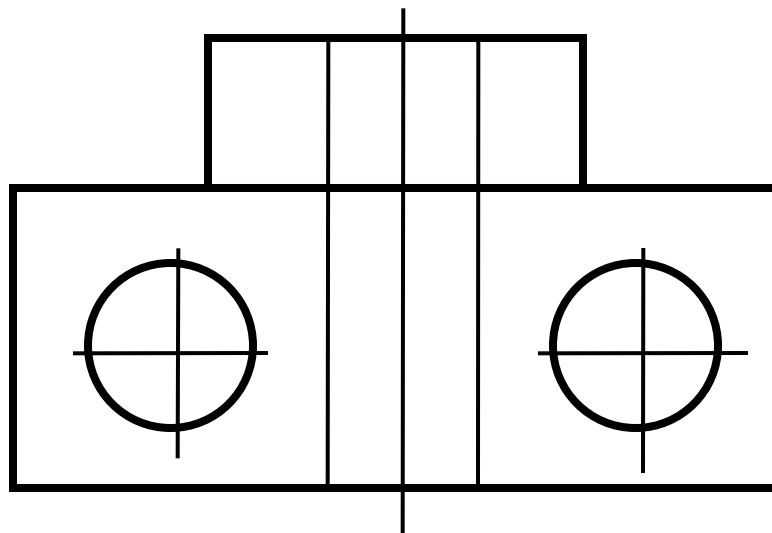
Толщина обводки от $S/3$ до $S/2$



ШТРИХПУНКТИРНАЯ ТОНКАЯ ОСЕВАЯ

Осевая: линия делит изображение на 2 одинаковые части. Центровая: для указания центра дуг окружностей.

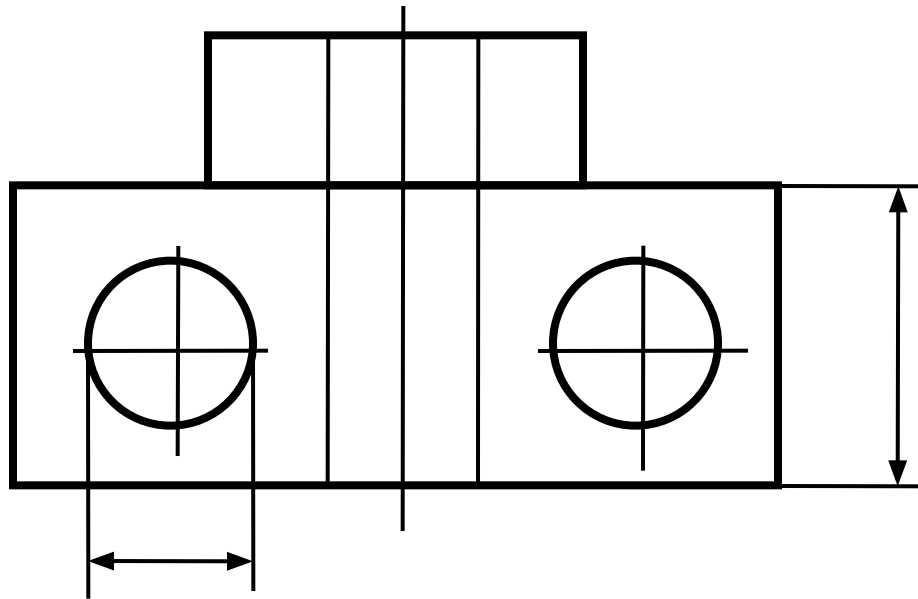
Толщина обводки от $S/3$ до $S/2$



СПЛОШНАЯ ТОНКАЯ

Используется для проведения выносных и размерных линий.

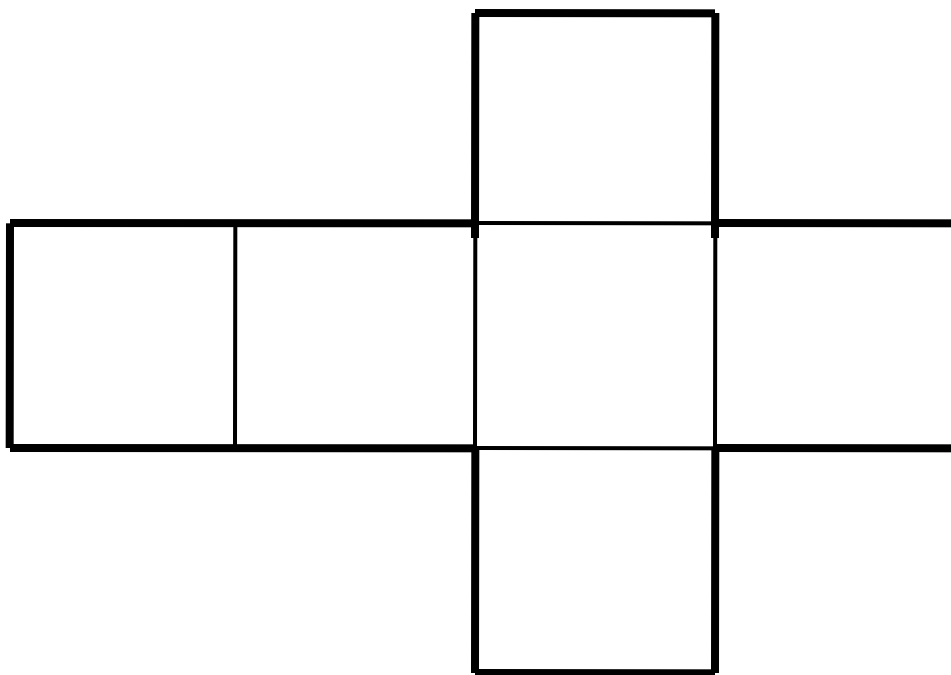
Толщина обводки от $S/3$ до $S/2$



ШТРИХПУНКТИРНАЯ С ДВУМЯ ТОЧКАМИ

Нужна для построения развёрток (указывает линии сгиба).

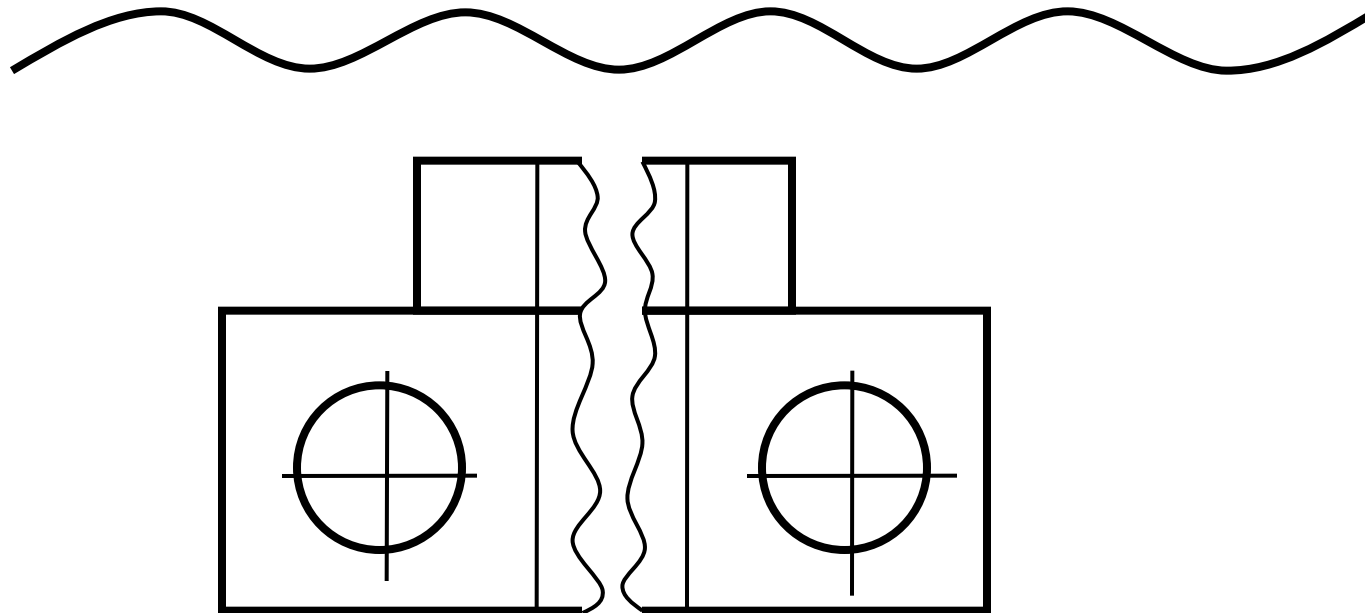
Толщина обводки от $S/3$ до $S/2$



СПЛОШНАЯ ВОЛНИСТАЯ

Используется как линия обрыва в тех случаях, когда изображение дано не полностью.

Толщина обводки от $S/3$ до $S/2$



РАЗОМКНУТАЯ

Линия сечения

Толщина обводки от S до $1\frac{1}{2}S$

