

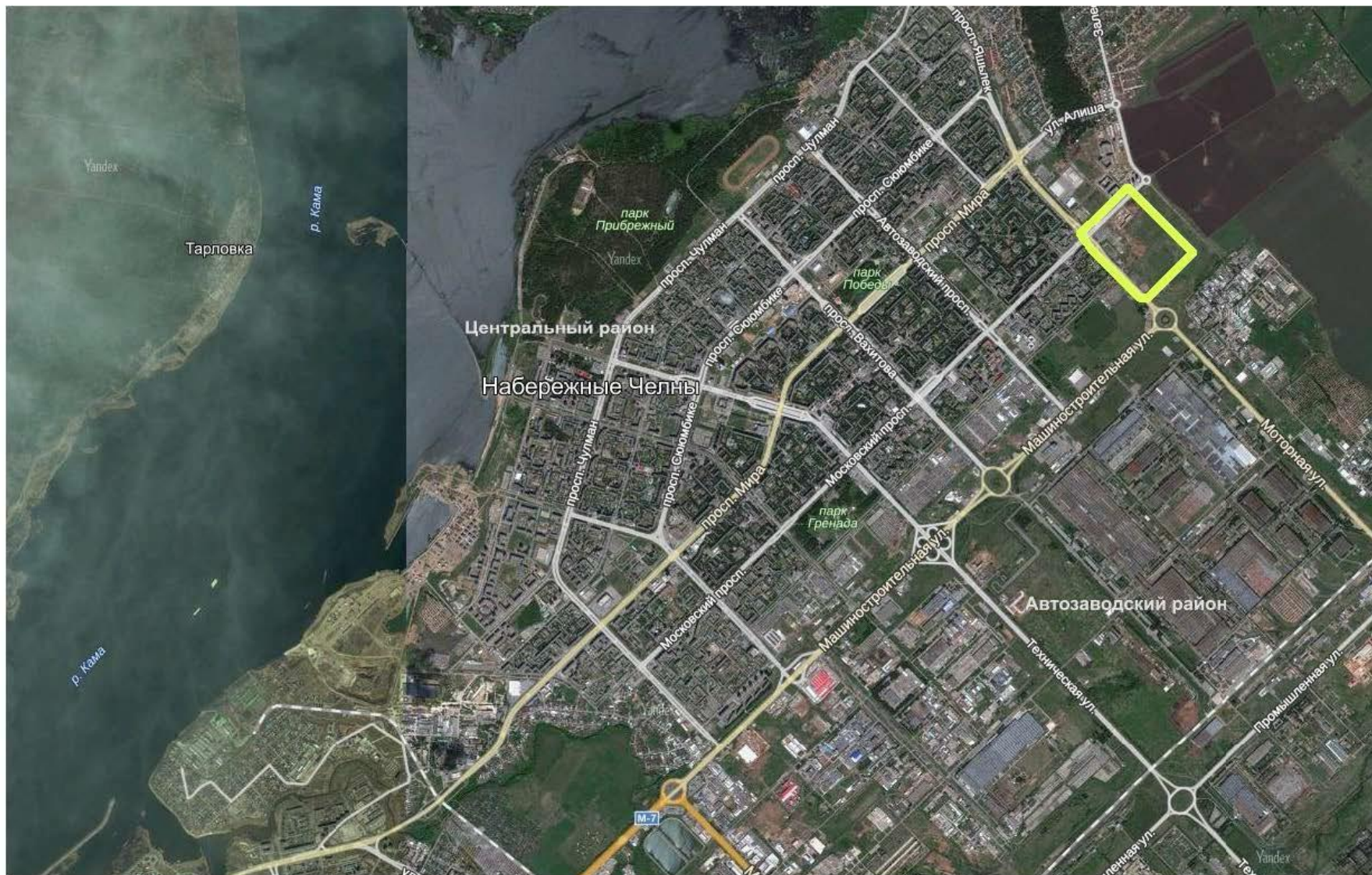


# Проект планировки территории 63 микрорайона г. Набережные Челны

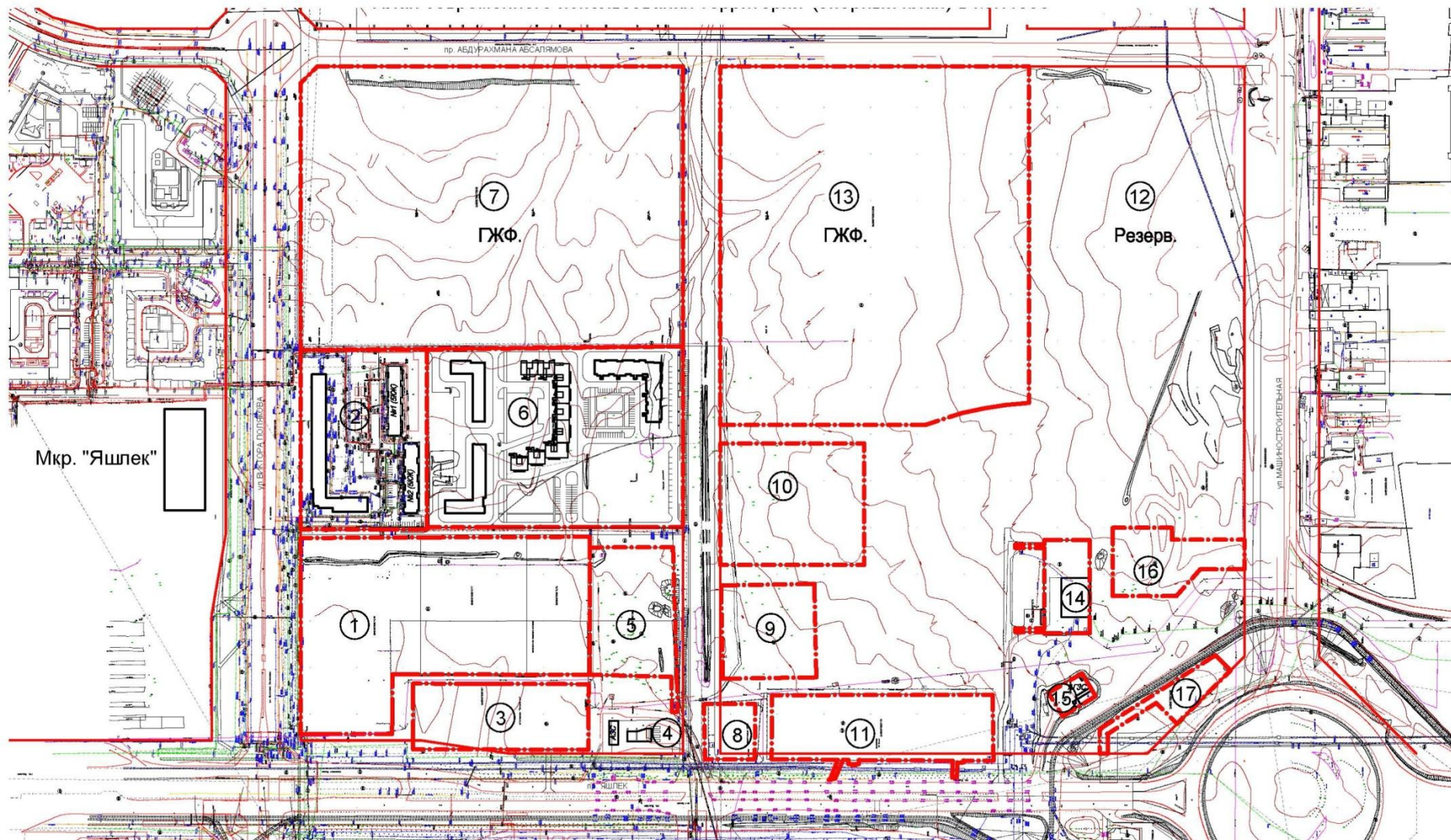


# 1

## Расположение проектной территории в структуре города Набережные Челны



# План современного использования территории





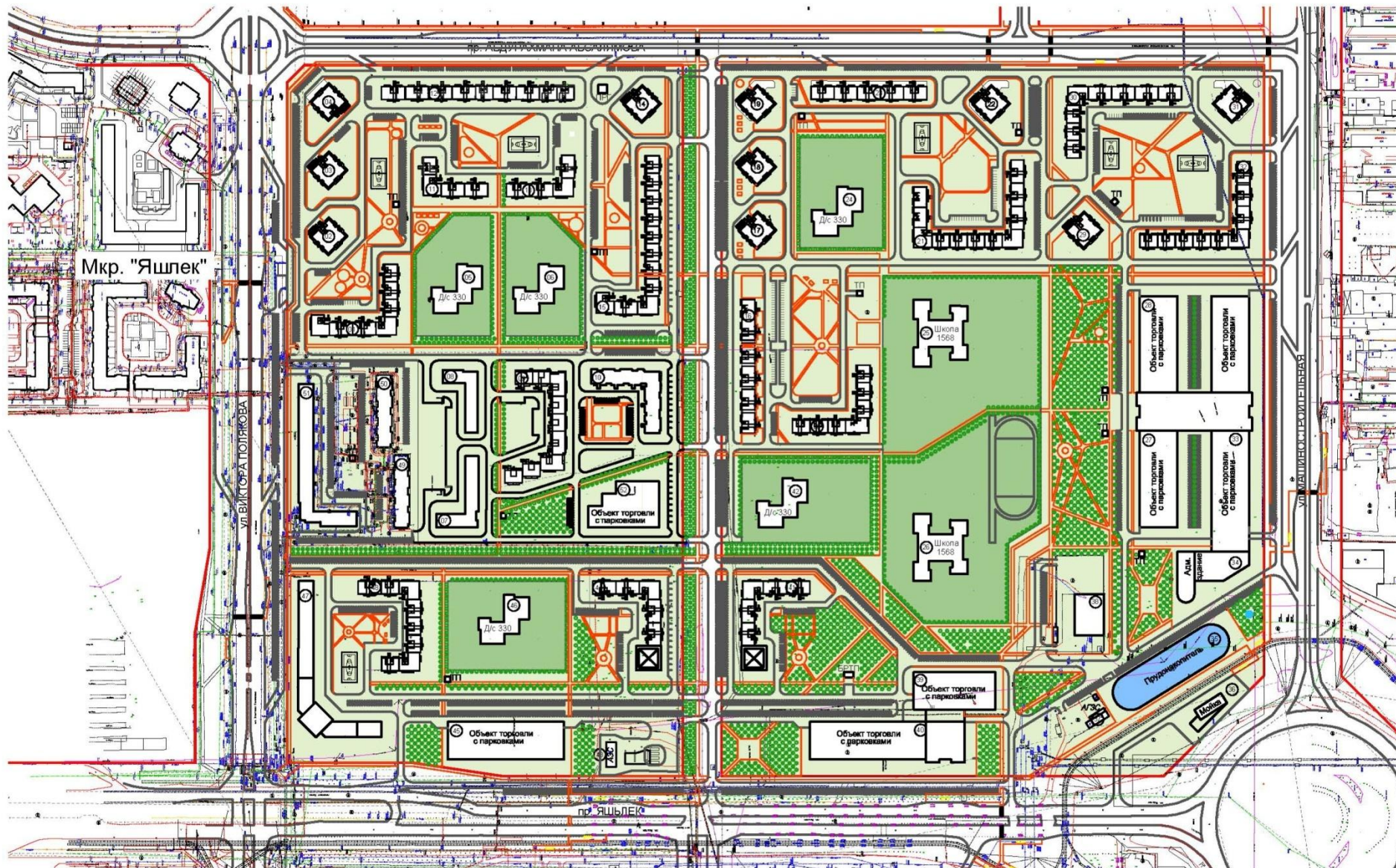


Проект планировки территории 63 микрорайона г. Набережные Челны  
Перечень землепользователей

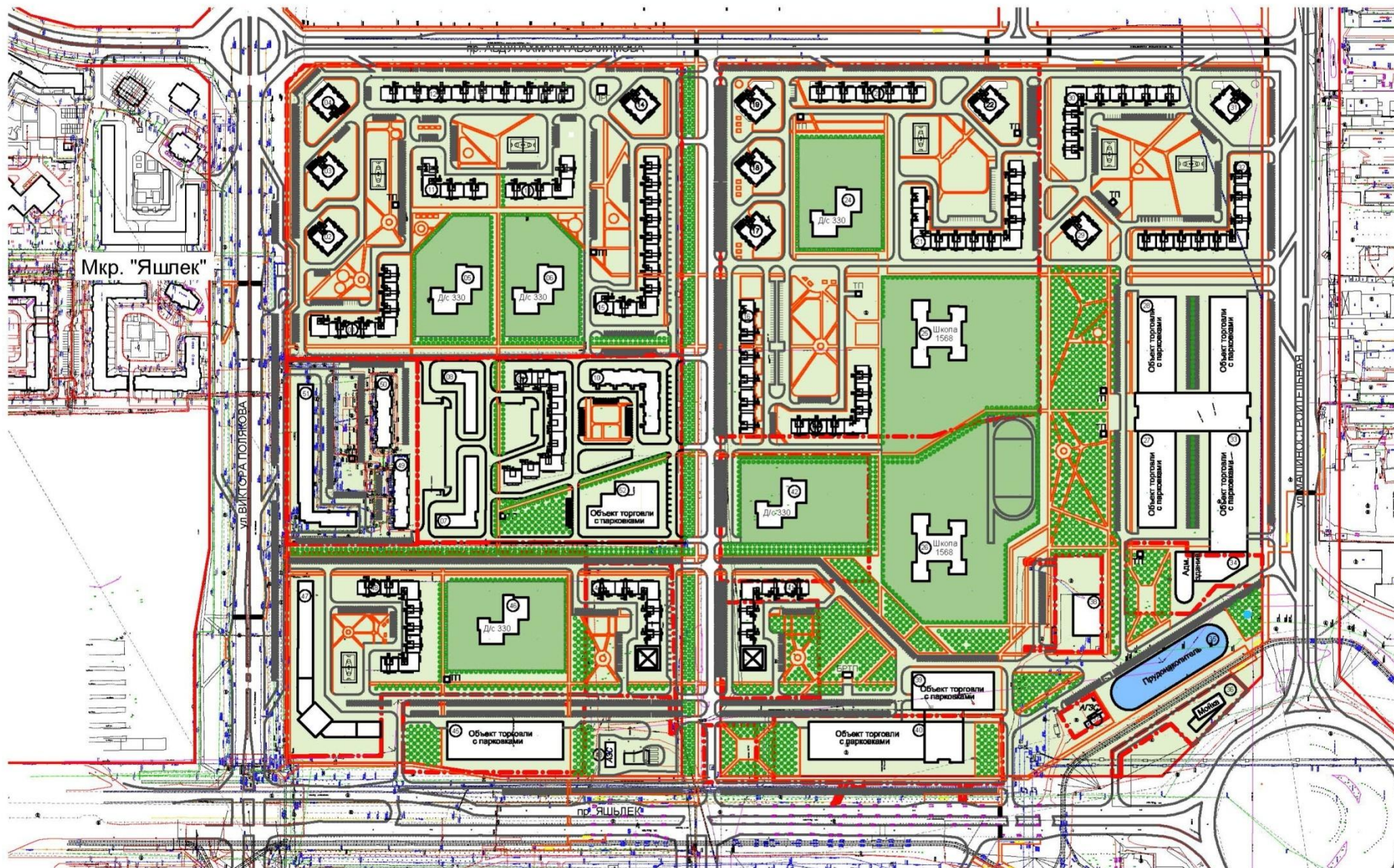
НОМЕР НА ПЛАНЕ	НАИМЕНОВАНИЕ ЗЕМЛЕПОЛЬЗОВАТЕЛЯ	ЦЕЛЕВОЕ НАЗНАЧЕНИЕ	ВИД ПРАВА, СРОК	ПЛОЩАДЬ УЧАСТКА, ГА
1	ООО "ОРТ"	АВТОСТОЯНКА	СОБСТВЕННОСТЬ	5,1722
2	ООО "КОМФОРТОЕ ЖИЛЬЕ"	ИНДИВИД. ЖИЛЫЕ ДОМА, ТОРГОВЫЙ ЦЕНТР	АРЕНДА 49Л.	2,6000
3	ООО "ПСК "ТАТАРСТАН"	АВТОСТОЯНКА, СТО	СОБСТВЕННОСТЬ	1,3000
4	ООО "ТАТНЕФТЬ-АЗС ЦЕНТР"	АЗС	СОБСТВЕННОСТЬ	0,3069
5	КУТОВА М.Ш.	АВТОСТОЯНКА	АРЕНДА 49Л.	1,2745
6	ООО "ДОМКОР"	МНОГОЭТАЖНАЯ ЖИЛАЯ ЗАСТРОЙКА	АРЕНДА 3 ГОДА	3,9061 1,3218
7	РЕЗЕРВНЫЙ ФОНД РТ (ГЖФ)	РЕЗЕРВ		12,3234
8	ООО "ИМКОМЭКСПОРТ"	АГЗС, СТО, АВТОСТОЯНКА	АРЕНДА 49Л.	0,3200
9	ООО "КРИСТАЛЛ"	ПРОИЗВОДСТВЕННАЯ БАЗА	АРЕНДА 49Л.	1,0000
10	ОТКАЗ			2,0020
11	ООО "ИМКОМЭКСПОРТ"	АГЗС, СТО, АВТОСТОЯНКА	АРЕНДА 49Л.	1,6800
12	РЕЗЕРВ (ГЖФ)			
13	РЕЗЕРВНЫЙ ФОНД РТ (ГЖФ)			12,5237
14	ЗАО "НОВЫЕ ТЕХНОЛОГИИ"	ПРОИЗВОДСТВЕННАЯ БАЗА	АРЕНДА 49Л.	0,5528
15	ООО "ПОЛЕТ"	АГЗС	СОБСТВЕННОСТЬ	0,1200
16	ИП ШИГИН И.А.	АДМИНИСТРАТИВНОЕ ЗДАНИЕ	АРЕНДА 3 ГОДА	0,7600
17		МОЙКА		0,3360

Условные обозначения

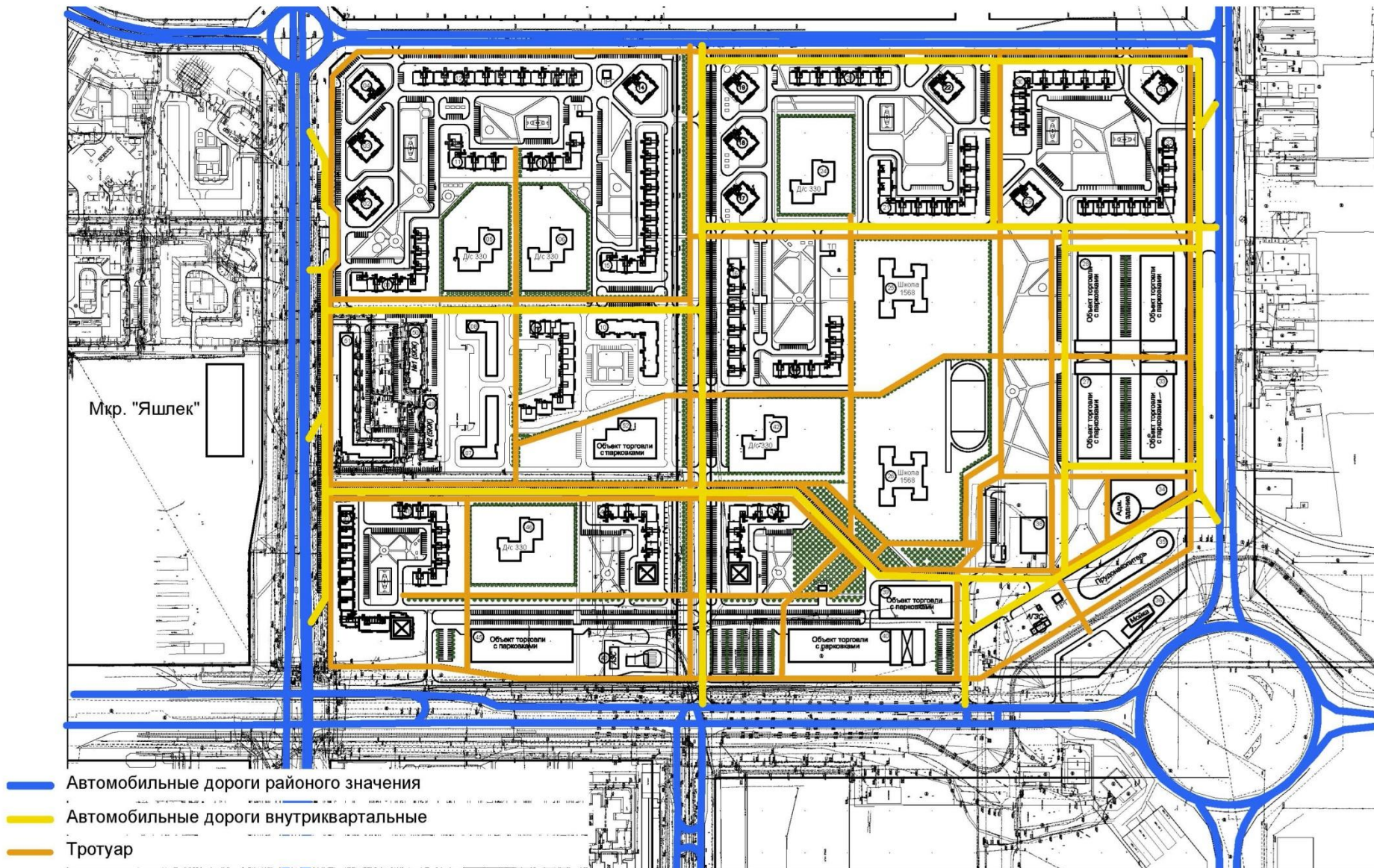
-  ОТВОДЫ ЗЕМЕЛЬНЫХ УЧАСТКОВ  
 КРАСНАЯ ЛИНИЯ

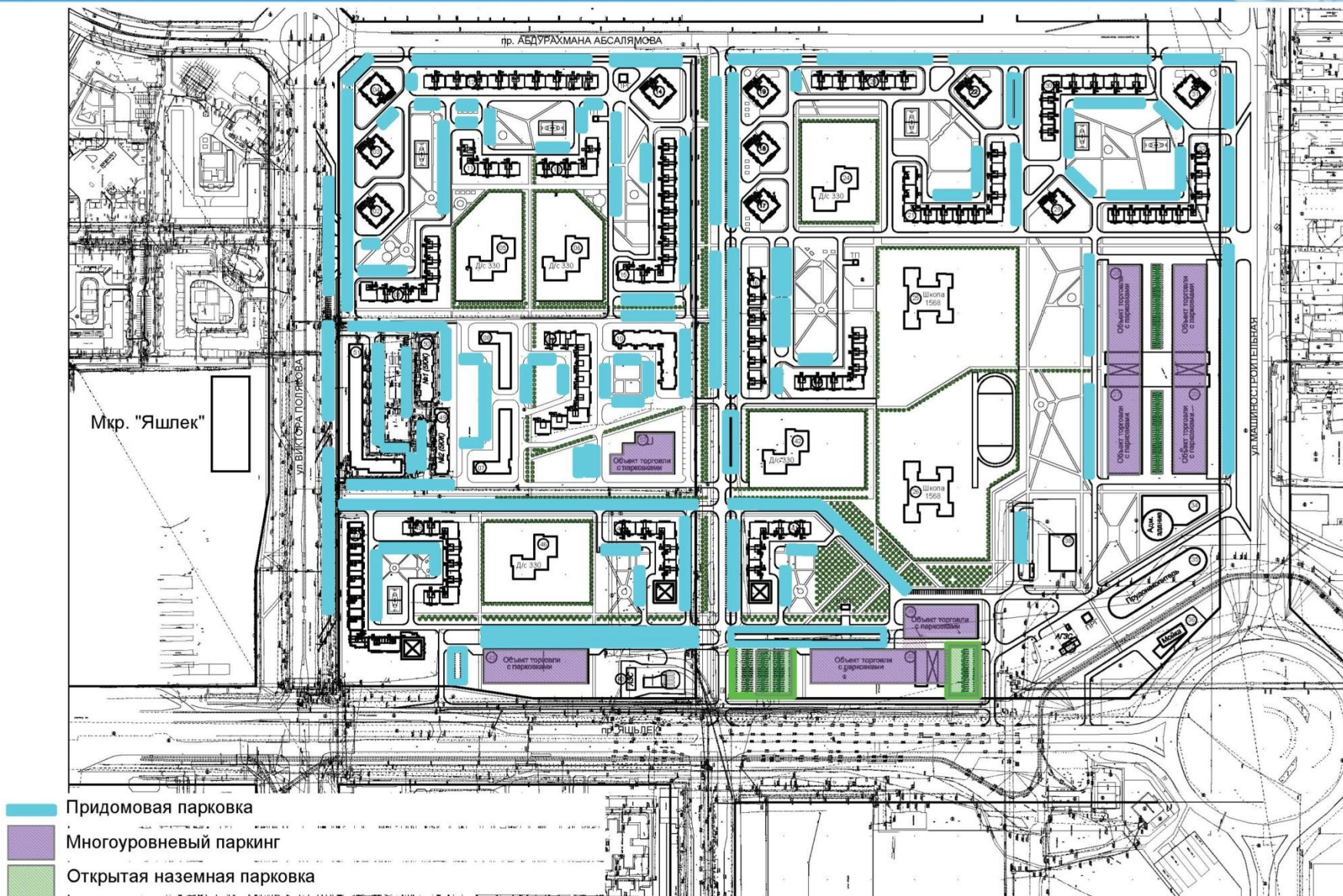


# Эскиз застройки с границами землепользователей

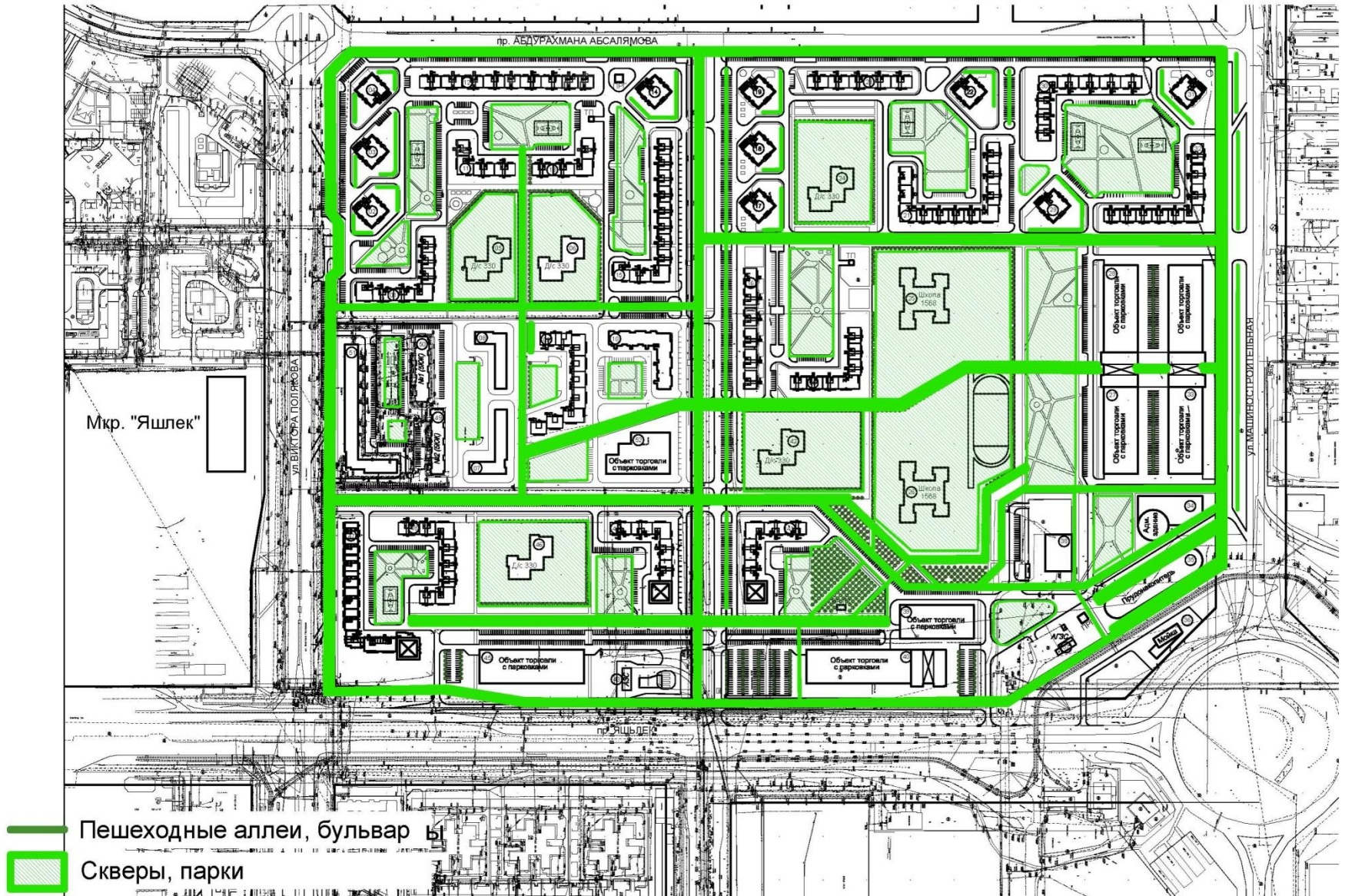


# Схема внутриквартальных транспортных связей











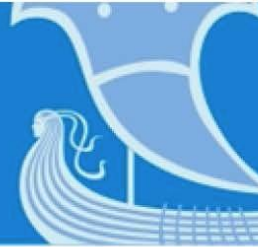
10

# Пересечение пр. Яшьлек и ул. Машиностроительная



# 11

## Пересечение ул. Машиностроительная и пр. Абдурахмана Абсалямова



12

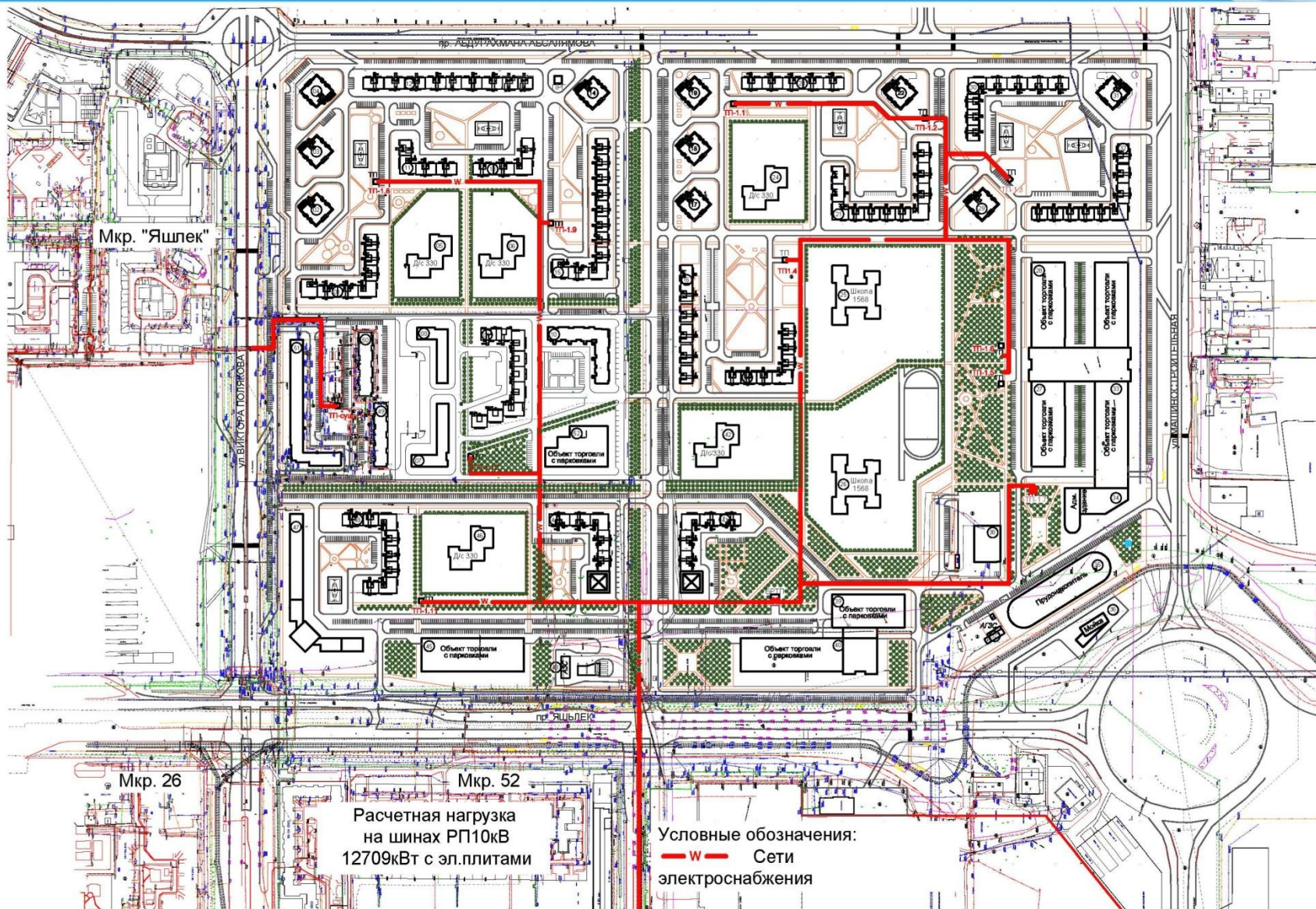
# Пересечение ул. Виктора Полякова и пр. Абдурахмана Абсалямова

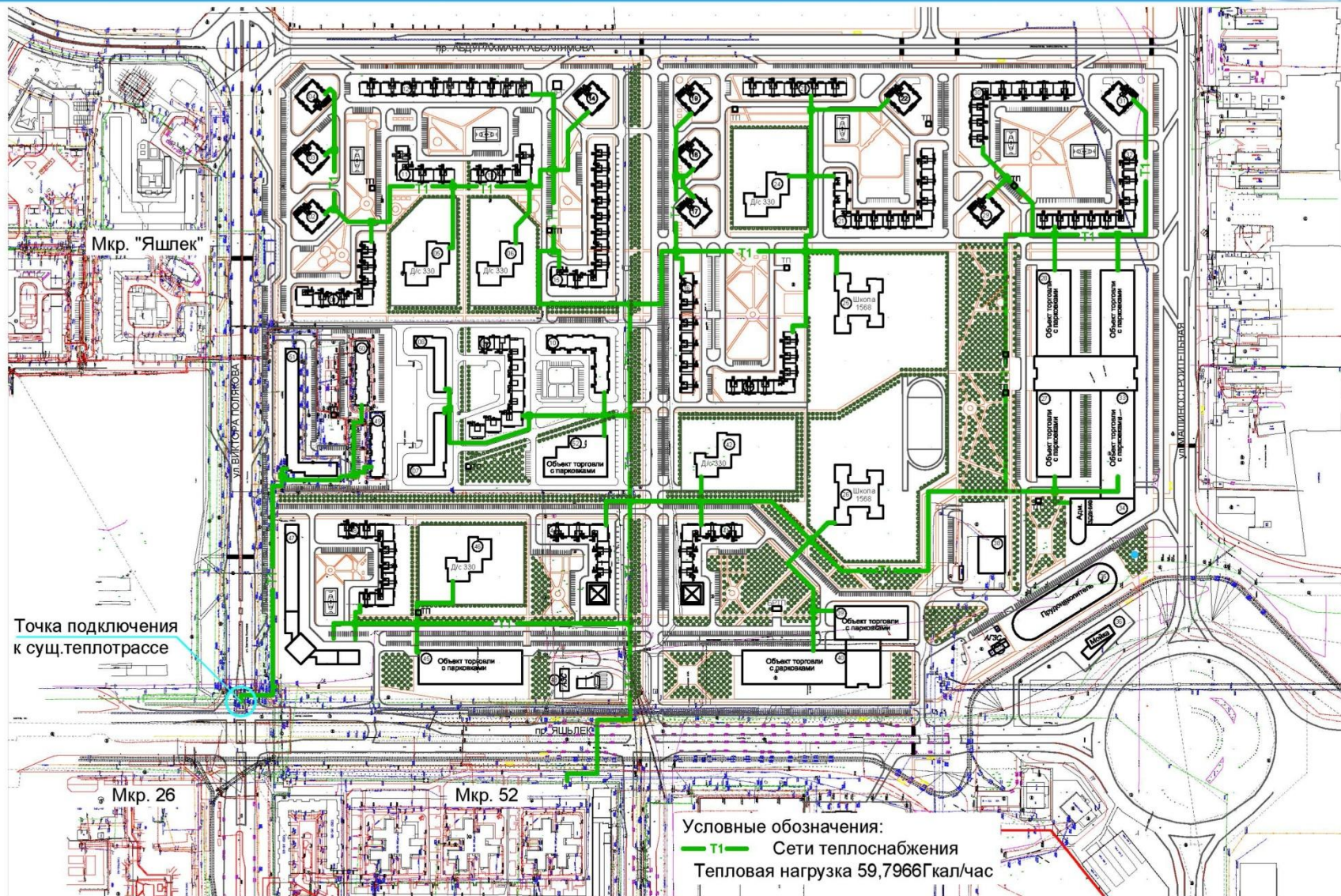


13

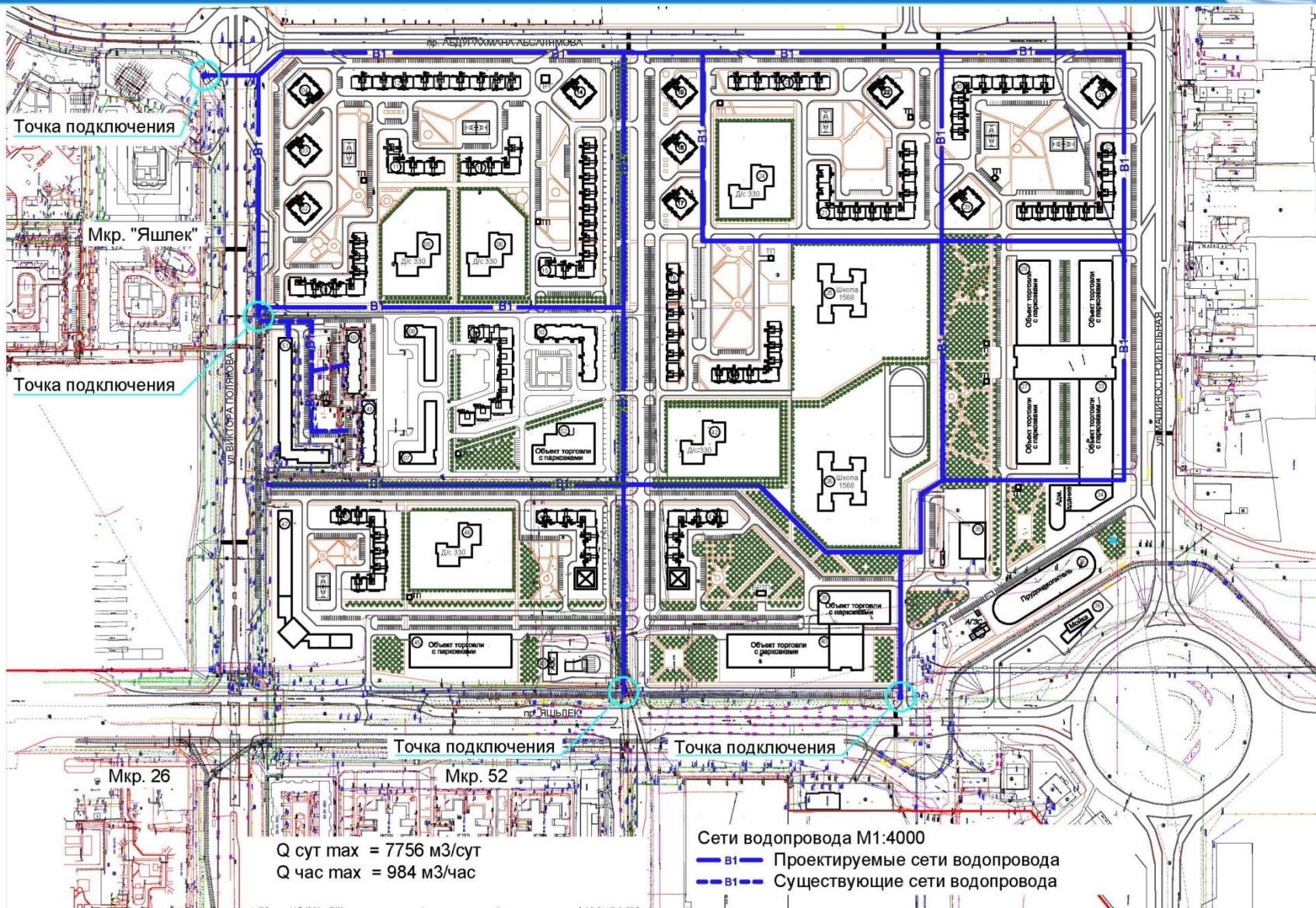
Пересечение ул. Виктора Полякова и  
пр. Абдурахмана Абсалямова



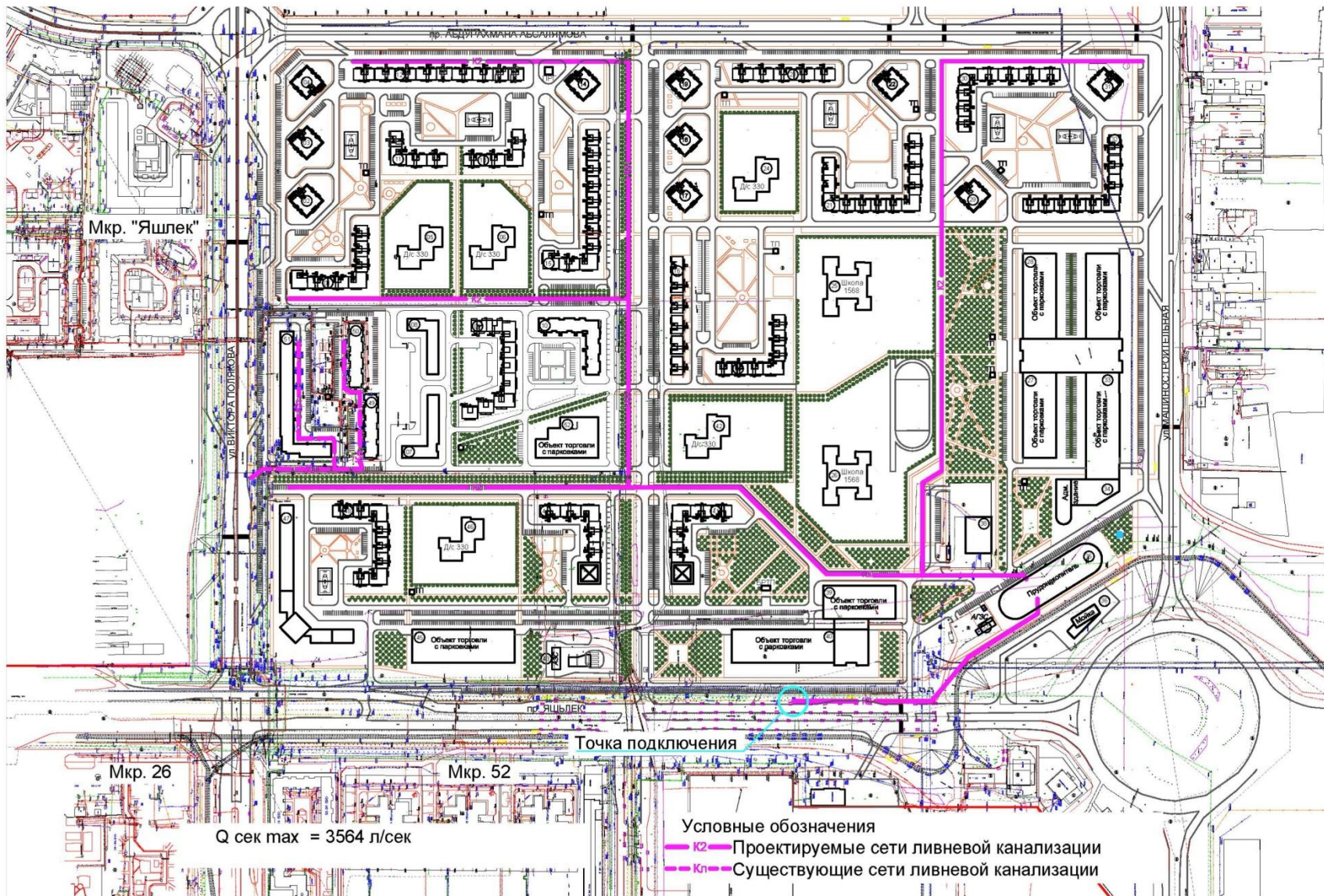














№ п/п	Наименование	Кол-во секций	Этажность	Население чел.	Площадь застр. м2	Общая площадь квартир, м2	Общее количество квартир	Примечание
63-01	10эт. жилой дом	7	10	872	2488	17440	255	
63-02	17эт. жилой дом	1	17	361	919	7215	128	
63-03	17эт. жилой дом	1	17	383	919	7666	101	
63-04	17эт. жилой дом	1	17	361	919	7215	128	
Всего по ГЖФ участок 7				1977	5245	39537	612	
63-07	10эт. жилой дом	4	10		1483			проект
63-08	10эт. жилой дом	4	10		1600			проект
63-09	10эт. жилой дом	9	10		3081			проект
63-10	10эт. жилой дом	6	10		1915			проект
Всего по Домкор участок 6				1632	8079	49844	975	
63-11	10эт. жилой дом	4	10	477	1483	9557	149	
63-12	10эт. жилой дом	9	10	960	2900	19204	324	
63-13	10эт. жилой дом	4	10	477	1483	9557	149	
63-14	17эт. жилой дом	1	17	383	919	7666	101	
63-15	10эт. жилой дом	10	10	1081	3606	21882	374	
Всего по ГЖФ участок 7				3378	10391	67868	1097	
63-16	10эт. жилой дом	6	10	676	2168	13519	216	
63-17	17эт. жилой дом	1	17	361	919	7212	128	
63-18	17эт. жилой дом	1	17	361	919	7212	128	
63-19	17эт. жилой дом	1	17	361	919	7212	128	
63-20	10эт. жилой дом	7	10	984	2488	19682	401	
63-21	10эт. жилой дом	11	10	1286	3814	25774	436	
63-22	17эт. жилой дом	1	17	361	919	7212	128	
63-23	10эт. жилой дом	5	10	586	1925	11698	180	
Всего по ГЖФ участок 13				4976	14071	99527	1745	

№ п/п	Наименование	Кол-во секций	Этажность	Население чел.	Площадь застр. м2	Общая площадь квартир, м2	Общее количество квартир	Примечание
63-29	17эт. жилой дом	1	17	240	919	7215	101	
63-30	10эт. жилой дом	8	10	929	2862	18580	216	
63-31	17эт. жилой дом	1	17	240	919	7215	101	
63-32	10эт. жилой дом	9	10	928	3047	18560	243	
Всего Резерв участок 12				2337	7747	51570	661	
63-41	10эт. жилой дом	5	10	406	1962	12200	135	
	17эт. жилой дом	1	17	188	649	7215	54	
Всего ООО "Кристалл" участок 9				594	2611	19415	189	
63-44	10эт. жилой дом	5	10	406	1962	12200	135	
	17эт. жилой дом	1	17	188	649	7215	54	
Всего Кутова участок 5				594	2611	19415	189	
63-47	10эт. жилой дом	9	10	636	3576	19020	350	
	17эт. жилой дом	1	17	188	919	7215	54	
63-48	10эт. жилой дом	8	10	730	2712	21900	216	
Всего ООО "ОРТ" участок 1				1554	7207	48135	620	
63-49	5эт. жилой дом	4	5	220	965	3656	76	проект
63-50	5эт. жилой дом	4	5	220	965	3656	76	проект
63-51	10эт. жилой дом	9	10	660	3576	19118	350	существ.
Всего ООО "Комфортное жилье" участок2				1100	5506	26430	502	
Всего по микрорайону				18142	63468	421741	6590	



№ п/п	Наименование	Этажность	Площадь застр. м2	Объем здания м3	Территория га	Примечание
63-05	Детский сад-ясли на 270 мест	2	1490	9840.6	1	Участок 7: ГЖФ
63-06	Детский сад-ясли на 320 мест	2	1490	9840.6	1	Участок 7: ГЖФ
63-24	Детский сад-ясли на 320 мест	2	1490	9840.6	1	Участок 13: ГЖФ
63-25	Общеобразовательная школа на 1568 мест	3	2470	35568	2.7	Участок 13: ГЖФ
63-26	Общеобразовательная школа на 1568 мест	3	2470	35568	2.7	Участок 12: Резерв
63-42	Детский сад-ясли на 320 мест	2	1490	9840.6	1.2	Участок 10
63-46	Детский сад-ясли на 320 мест	2	1490	9840.6	1.2	Участок: ОПТ

#### Расчет необходимой мощности объектов социального и культурно-бытового обслуживания

Наименование	Единица измерения	Норма	Всего в норме мест	Размещение мест	Примечание
Детские дошкольные учреждения (радиус обслуживания =300м)	место	100 мест на 1000 чел	1814	1550 (согласно СП 42.13330.2011 обеспеченность 85%)	Предусмотрено: 1 детский сад на 270 мест, 2 детских сада на 320 мест, 2 детских сада на 320 мест,
Общеобразовательные школы (радиус обслуживания =500м)	место	180 мест на 1000 чел	3265	3136	Предусмотрено: 2 школы на 1568 мест

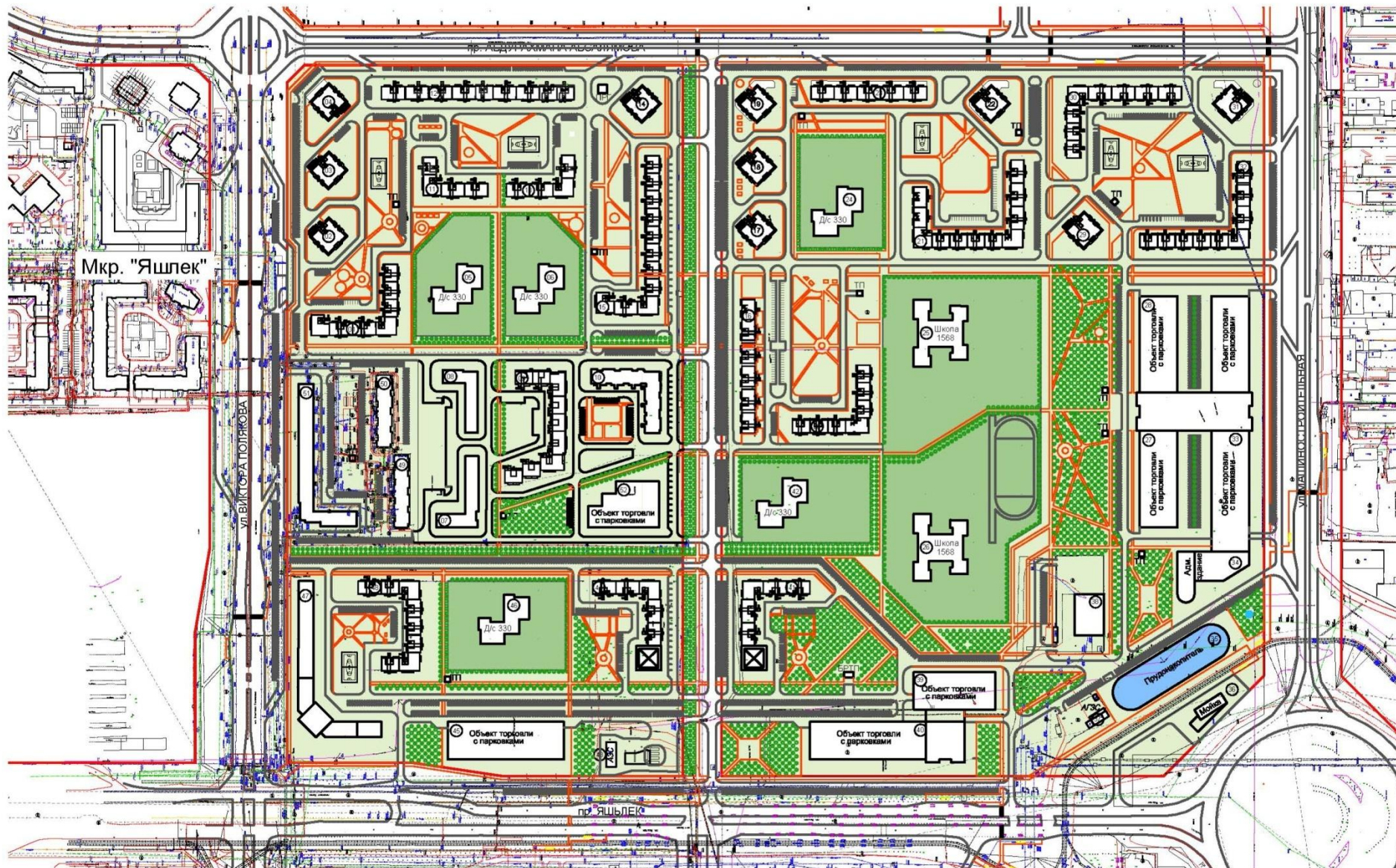
#### Расчет земельного участка объектов социального и культурно-бытового обслуживания

№ п/п	Наименование	Единица измерения	Норма	Всего в норме м2	Территория га	Примечание
63-05	Детский сад-ясли на 270 мест	м2	свыше 100- 35м2	9450	1	Участок 7: ГЖФ
63-06	Детский сад-ясли на 320 мест	м2	свыше 100- 35м2	11200	1	Участок 7: ГЖФ
63-24	Детский сад-ясли на 320 мест	м2	свыше 100- 35м2	11200	1	Участок 13: ГЖФ
63-25	Общеобразовательная школа на 1568 мест	м2	на 1500-2000 17м2	26656	2.7	Участок 13: ГЖФ
63-26	Общеобразовательная школа на 1568 мест	м2	на 1500-2000 17м2	26656	2.7	Участок 12: Резерв
63-42	Детский сад-ясли на 320 мест	м2	свыше 100- 35м2	11200	1.2	Участок 10
63-46	Детский сад-ясли на 320 мест	м2	свыше 100- 35м2	11200	1.2	Участок: ОПТ



№ п/п	Наименование	Этажность	Объем здания м3	Площадь застр. м2
63-27	Объект торговли с парковками	5		4475
	объект торговли на 1 этаже		17900	
	парковка на 2-5 этажах вместимостью 500 маш/мест			4475
63-28	Объект торговли с парковками	5		4475
	объект торговли на 1 этаже		17900	
	парковка на 2-5 этажах вместимостью 500 маш/мест			4475
63-33	Объект торговли с парковками	5		8950
	объект торговли на 1 этаже		35800	
	парковка на 2-5 этажах вместимостью 1000 маш/мест			8950
63-34	Административное здание переменной этажности с парковками, в том числе	5, 17		3485
	офисное здание 6-17 этажи		31396	969
	парковка на 2-5 этажах вместимостью 300 маш/мест			3485
	столовая на 1 этаже		13940	3485
63-35	Прудонакопитель на 10000 м3			
63-36	Мойка	2	4800	600
63-37	АГЭС (сущ.)			
63-38	Производственные площадки		5882	1307
63-39	Объект торговли с парковками	5		3283
	объект торговли на 1 этаже		13140	
	парковка на 2-5 этажах вместимостью 300 маш/мест			3283
63-40	Объект торговли с парковками	5		5859
	объект торговли на 1 этаже		23436	
	парковка на 2-5 этажах вместимостью 500 маш/мест			5859
63-43	АЗС (сущ.)			
63-45	Объект торговли с парковками	5		4680
	объект торговли на 1 этаже		18720	
	парковка на 2-5 этажах вместимостью 500 маш/мест			4680
63-52	Объект торговли с парковками	5		2933
	объект торговли на 1 этаже		11732	
	парковка на 2-5 этажах вместимостью 300 маш/мест			2933
	РП с ТП (БРТП) 10x5,6м / БКТП 5,6x5,6м			
	ПРТ (пункт редуцирования газа)			

Показатели парковочных мест					
№ п/п	Наименование	Этажность	Площадь застр. м2	Количество маш/мест	Примечание
63-27	Объект торговли с парковками на 2-5 этажах	5	4475	500	Участок 12: Резерв
63-28	Объект торговли с парковками на 2-5 этажах	5	4475	500	Участок 12: Резерв
63-33	Объект торговли с парковками на 2-5 этажах	5	8950	1000	Участок 12: Резерв
63-34	Административное здание переменной этажности с парковками на 2-5 этажах		3485	300	Участок 16: ИП Шилин
63-39	Объект торговли с парковками на 2-5 этажах	5	3283	300	Участок 12: Резерв
63-40	Объект торговли с парковками на 2-5 этажах	5	5859	500	Участок 11: ООО "Имкомэкспорт"
63-45	Объект торговли с парковками на 2-5 этажах	5	4680	500	Участок 3 ООО ТПСК "Татарстан"
63-52	Объект торговли с парковками на 2-5 этажах	5	2933	300	Участок 6: Домкор
	Всего многоуровневых парковок			3900	
	Парковки во дворах, в том числе			3243	
	62 маш/мест				Участок 1: ОПТ
	211 маш/мест				Участок 2: Комфортное жилье
	78 маш/мест				Участок 3 ООО ТПСК "Татарстан"
	51 маш/мест				Участок 5 Кутова М.Ш.
	136 маш/мест				Участок 6: Домкор
	443 маш/мест				Участок 7: ГЖФ
	84 маш/мест				Участок 8: ООО "Имкомэкспорт"
	69 маш/мест				Участок 9: ООО "Кристалл"
	67 маш/мест				Участок 10: Отказ
	84 маш/мест				Участок 11: ООО "Имкомэкспорт"
	796 маш/мест				Участок 12: Резерв
	460 маш/мест				Участок 13: ГЖФ
	702 маш/мест				за пределами отведенных Участков земельпользователей
	Всего парковок			7143	









АНАЛОГИЯ

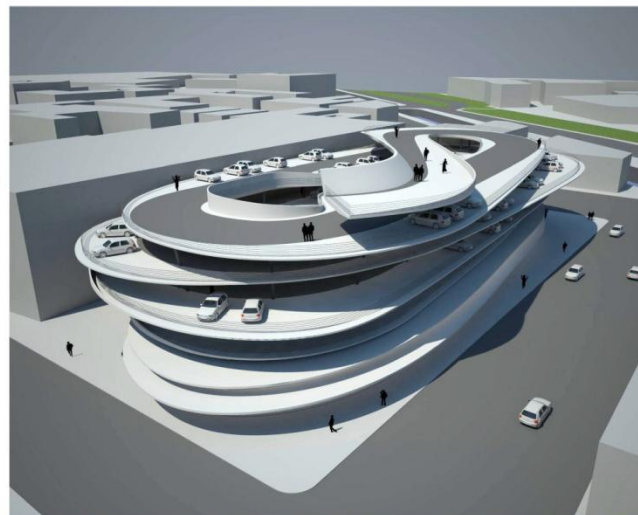




АНАЛОГИЯ



Многоуровневый паркинг-гараж по бульвару Тухвата Янаби в Калининском районе городского округа город Уфа республики Башкортостан



Avito

arXip