

Рекомендации
к выполнению

Расчетно- графическое задание

Содержание работы:

ВВЕДЕНИЕ

1. АНАЛИТИЧЕСКАЯ ЧАСТЬ

1.1 Обзор аналогов

1.2 Постановка задачи

2. ПРОЕКТНО-ХУДОЖЕСТВЕННАЯ ЧАСТЬ

2.1 Разработка концепции дизайн-проекта

3. ТЕХНОЛОГИЧЕСКАЯ ЧАСТЬ

3.1 Разработка технологии изготовления изделия

ЗАКЛЮЧЕНИЕ

СПИСОК ЛИТЕРАТУРЫ

Введение

- 0 Выбор объекта
- 0 Актуальность его использования

Современные скворечники и кормушки для птиц обычно представляют собой невзрачные прямоугольные коробки из древесины, картона или фанеры.

Функциональность данных объектов неоспорима, но с точки зрения эстетики и дизайна им, как правило, не хватает изящества и красоты.

Все больше художников, дизайнеров и архитекторов обращают свое внимание к проблеме взаимодействия различных искусственных элементов городской среды с человеком и природным окружением. Постепенно такие привычные изделия, как скворечники и кормушки для птиц становятся украшением открытой среды, формируют более близкие и естественные отношения городского жителя и птиц. Характерно использование естественных, природных материалов для изготовления скворечников. Но, стоит отметить, что все больше внимания уделяется материалам, которые подвергаются вторичной переработке, поиску решения проблем экологического характера их использования.

В данной работе представлена попытка творческого переосмысления свойств, качеств и стилистики скворечника для птиц, как объекта дизайна.

Аналитическая часть (обзор аналогов)

0 Выявления достоинств и недостатков аналогов выбранного объекта на современном рынке (на примере 3-5 объектов)



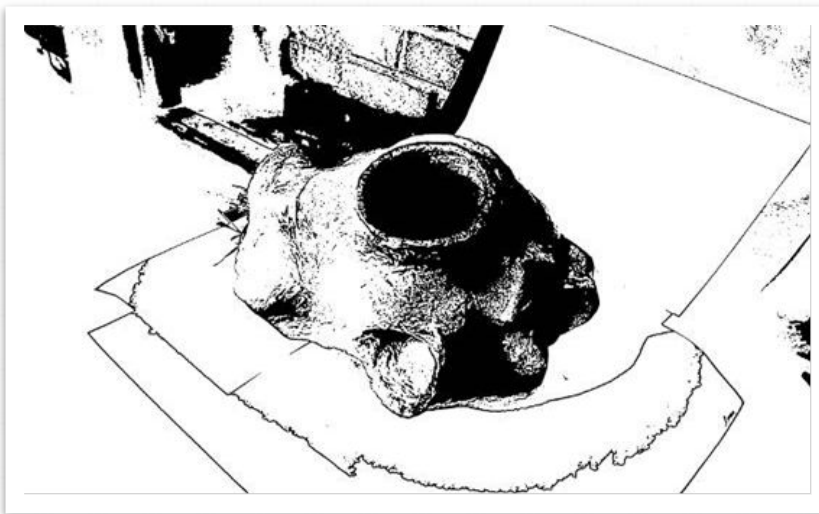
Постановка задачи

- 0 Выбор характеристик, присущих выбранному объекту, которые необходимо повысить.
- 0 Какие требования предъявляет современный потребитель к выбранному Вами объекту?

- ✓ в кормушках не должно быть постоянного наличия корма
- ✓ лучше всего подкармливать птиц в стороне от жилья, выбирая площадку с наличием удобных присад и убежищ
- ✓ для мелких птиц подкормочные площадки лучше устраивать поблизости от густого куста или на опушке хвойного леса
- ✓ кормушки должны располагаться в защищённых от ветра местах

Эскизный проект

- 0 Эскизный поиск формы скворечника. 2-3 варианта решения поставленной проблемы (используйте для этого любой графический редактор или же вставьте в работу отсканированные вручную нарисованные эскизы)
- 0 Остановите свой обоснованный выбор на каком-то одном варианте.



Выбор технологии изготовления

0 Предложите наиболее подходящую технологию изготовления выбранного Вами варианта объекта.

- ✓ Каркас - стеклянные банки разной формы и объема, связанные и зафиксированные между собой при помощи проволоки и веревки.
- ✓ Для создания корпуса следует использовать ткань, пенопласт и дерево. При помощи проволоки и папье-маше, данные материалы следует сформировать в определенную структуру – хаотичную форму метеорита.
- ✓ Объединение разрозненных элементов формы при помощи бинта и ткани. Ткань намотать поверх формы скворечника и прогрунтовать однокомпонентным акриловым грунтом.
- ✓ Высушить грунт при комнатной температуре в течение суток, затем обработать шероховатости поверхности грубой шкуркой. Нанести второй слой грунтовки.
- ✓ Поверхность высушенной грунтовки зашлифовать шкуркой, сначала более грубой, затем с зернистостью Р 1000.
- ✓ Покрасить корпус скворечника акриловой краской с низким давлением заполнения баллона. Для придания эффекта перехода света-тени на форме корпуса скворечника следует использовать 3 оттенка цвета «серый металлик».
- ✓ Покрыть поверхность скворечника лаком по акрилу в три слоя с промежуточной сушкой в течение 8-9 часов.

Выводы

0 Сделайте заключение по проделанной работе.

В данном расчетно-графическом задании автором был произведен аналоговый поиск по выбранной теме исследования, сформирован художественный образ изделия, обоснована функциональная нагрузка создаваемой системы, разработана технология изготовления проектируемого объекта.

Скворечник метеорит – попытка совершенствования функциональных возможностей, а также его эстетической проработки формы объекта.

Концептуальная, космическая тематика образа скворечника позволяет внести разнообразие в парковую среду, сформировать особую таинственную атмосферу.

Для унификации выполняемых Вами работ введем следующие требования:

0 Основной текст:

- 0 регистр – как в предложениях,
- 0 шрифт – Nimes New Roman,
- 0 кегль – 14 пт,
- 0 интервал – 1,5,
- 0 выравнивание – по ширине.

0 Заголовки:

- 0 регистр – все прописные,
- 0 шрифт – Nimes New Roman,
- 0 кегль – 14 пт,
- 0 интервал – 1,5,
- 0 выравнивание – по левому краю.

0 В конце заголовков точки не ставить.

0 В тексте должны быть ссылки на рисунки.

0 Подписи к рисункам выполнять следующим образом: «Рис. 1. Название»

15 мм

Министерство образования и науки Российской Федерации
Федеральное государственное бюджетное образовательное учреждение
высшего профессионального образования
Новосибирский государственный технический университет

Кафедра материаловедение в машиностроении

30 мм

Расчетно-графическое задание по курсу «Техническая эстетика»

15 мм

«РАЗРАБОТКА ДИЗАЙНА КОНЦЕПТУАЛЬНОГО СКВОРЕЧНИКА
ДЛЯ ПАРКОВОЙ ЗОНЫ «МЕТЕОРИТ»»

студент:

группа:

преподаватель:

Новосибирск – 2012

15 мм