

# 2-1 The Circuit Scheme

2170-812100231

Доработка... 21.03.2006  
 Служба тех. обслуживания №148, №149, №150, №151, №152, №153, №154, №155, №156, №157, №158, №159, №160, №161, №162, №163, №164, №165, №166, №167, №168, №169, №170, №171, №172, №173, №174, №175, №176, №177, №178, №179, №180, №181, №182, №183, №184, №185, №186, №187, №188, №189, №190, №191, №192, №193, №194, №195, №196, №197, №198, №199, №200, №201, №202, №203, №204, №205, №206, №207, №208, №209, №210, №211, №212, №213, №214, №215, №216, №217, №218, №219, №220, №221, №222, №223, №224, №225, №226, №227, №228, №229, №230, №231, №232, №233, №234, №235, №236, №237, №238, №239, №240, №241, №242, №243, №244, №245, №246, №247, №248, №249, №250, №251, №252, №253, №254, №255, №256, №257, №258, №259, №260, №261, №262, №263, №264, №265, №266, №267, №268, №269, №270, №271, №272, №273, №274, №275, №276, №277, №278, №279, №280, №281, №282, №283, №284, №285, №286, №287, №288, №289, №290, №291, №292, №293, №294, №295, №296, №297, №298, №299, №300, №301, №302, №303, №304, №305, №306, №307, №308, №309, №310, №311, №312, №313, №314, №315, №316, №317, №318, №319, №320, №321, №322, №323, №324, №325, №326, №327, №328, №329, №330, №331, №332, №333, №334, №335, №336, №337, №338, №339, №340, №341, №342, №343, №344, №345, №346, №347, №348, №349, №350, №351, №352, №353, №354, №355, №356, №357, №358, №359, №360, №361, №362, №363, №364, №365, №366, №367, №368, №369, №370, №371, №372, №373, №374, №375, №376, №377, №378, №379, №380, №381, №382, №383, №384, №385, №386, №387, №388, №389, №390, №391, №392, №393, №394, №395, №396, №397, №398, №399, №400, №401, №402, №403, №404, №405, №406, №407, №408, №409, №410, №411, №412, №413, №414, №415, №416, №417, №418, №419, №420, №421, №422, №423, №424, №425, №426, №427, №428, №429, №430, №431, №432, №433, №434, №435, №436, №437, №438, №439, №440, №441, №442, №443, №444, №445, №446, №447, №448, №449, №450, №451, №452, №453, №454, №455, №456, №457, №458, №459, №460, №461, №462, №463, №464, №465, №466, №467, №468, №469, №470, №471, №472, №473, №474, №475, №476, №477, №478, №479, №480, №481, №482, №483, №484, №485, №486, №487, №488, №489, №490, №491, №492, №493, №494, №495, №496, №497, №498, №499, №500, №501, №502, №503, №504, №505, №506, №507, №508, №509, №510, №511, №512, №513, №514, №515, №516, №517, №518, №519, №520, №521, №522, №523, №524, №525, №526, №527, №528, №529, №530, №531, №532, №533, №534, №535, №536, №537, №538, №539, №540, №541, №542, №543, №544, №545, №546, №547, №548, №549, №550, №551, №552, №553, №554, №555, №556, №557, №558, №559, №560, №561, №562, №563, №564, №565, №566, №567, №568, №569, №570, №571, №572, №573, №574, №575, №576, №577, №578, №579, №580, №581, №582, №583, №584, №585, №586, №587, №588, №589, №590, №591, №592, №593, №594, №595, №596, №597, №598, №599, №600, №601, №602, №603, №604, №605, №606, №607, №608, №609, №610, №611, №612, №613, №614, №615, №616, №617, №618, №619, №620, №621, №622, №623, №624, №625, №626, №627, №628, №629, №630, №631, №632, №633, №634, №635, №636, №637, №638, №639, №640, №641, №642, №643, №644, №645, №646, №647, №648, №649, №650, №651, №652, №653, №654, №655, №656, №657, №658, №659, №660, №661, №662, №663, №664, №665, №666, №667, №668, №669, №670, №671, №672, №673, №674, №675, №676, №677, №678, №679, №680, №681, №682, №683, №684, №685, №686, №687, №688, №689, №690, №691, №692, №693, №694, №695, №696, №697, №698, №699, №700, №701, №702, №703, №704, №705, №706, №707, №708, №709, №710, №711, №712, №713, №714, №715, №716, №717, №718, №719, №720, №721, №722, №723, №724, №725, №726, №727, №728, №729, №730, №731, №732, №733, №734, №735, №736, №737, №738, №739, №740, №741, №742, №743, №744, №745, №746, №747, №748, №749, №750, №751, №752, №753, №754, №755, №756, №757, №758, №759, №760, №761, №762, №763, №764, №765, №766, №767, №768, №769, №770, №771, №772, №773, №774, №775, №776, №777, №778, №779, №780, №781, №782, №783, №784, №785, №786, №787, №788, №789, №790, №791, №792, №793, №794, №795, №796, №797, №798, №799, №800, №801, №802, №803, №804, №805, №806, №807, №808, №809, №810, №811, №812, №813, №814, №815, №816, №817, №818, №819, №820, №821, №822, №823, №824, №825, №826, №827, №828, №829, №830, №831, №832, №833, №834, №835, №836, №837, №838, №839, №840, №841, №842, №843, №844, №845, №846, №847, №848, №849, №850, №851, №852, №853, №854, №855, №856, №857, №858, №859, №860, №861, №862, №863, №864, №865, №866, №867, №868, №869, №870, №871, №872, №873, №874, №875, №876, №877, №878, №879, №880, №881, №882, №883, №884, №885, №886, №887, №888, №889, №890, №891, №892, №893, №894, №895, №896, №897, №898, №899, №900, №901, №902, №903, №904, №905, №906, №907, №908, №909, №910, №911, №912, №913, №914, №915, №916, №917, №918, №919, №920, №921, №922, №923, №924, №925, №926, №927, №928, №929, №930, №931, №932, №933, №934, №935, №936, №937, №938, №939, №940, №941, №942, №943, №944, №945, №946, №947, №948, №949, №950, №951, №952, №953, №954, №955, №956, №957, №958, №959, №960, №961, №962, №963, №964, №965, №966, №967, №968, №969, №970, №971, №972, №973, №974, №975, №976, №977, №978, №979, №980, №981, №982, №983, №984, №985, №986, №987, №988, №989, №990, №991, №992, №993, №994, №995, №996, №997, №998, №999, №1000

**Датчик температуры испарителя**  
11186-8121010  
Колодка Pascard (1204.7643)

Цель	Кон	X8
*ДТ*	1	29
-ДТ*	2	30

**Вентилятор охлаждения двигателя 1332.025**

Цель	Кон	X19
Минус вентилятора 1 охлаждения двигателя	1	20
+12 В	2	19
Плюс вентилятора 2 охлаждения двигателя	3	21
Корпус	4	

**Контроллер системы управления двигателями M7.9.7 M10**

Цель	Кон	X15
Вых. "Разрешен"	69	ГБ 22
Вх. "Загряз"	75	36
Вых. "Вкл. Двиг. ДВС"	68	24
Вых. "Вкл. Двиг. ДВС"	29	28

**902.3747-01 21D-374720-20**

Цель	Кон	X16
Реле 1 вентилятора охлаждения двигателя	1	28
+12 В	2	19
Вкл. вент. посл.	3	27
Корпус	4	20

**902.3747-01 21D-374720-20**

Цель	Кон	X17
Реле 2 вентилятора охлаждения двигателя	1	28
+12 В	2	19
Вкл. вент. посл.	3	25
+12 В	4	21
Вентилятор охлаждения двигателя	4	21

**902.3747-01 21D-374720-20**

Цель	Кон	X18
Реле посл. вентилятора охлаждения двигателя	1	24
+12 В	2	19
Вкл. вент. посл.	3	27
Вкл. вент. посл.	4	25

**902.3747-01 21D-374720-20**

Цель	Кон	X20
Реле посл.2 вентилятора охлаждения двигателя	1	26
+12 В	2	6
Вкл. вент. посл.	3	27
Вкл. вент. посл.	4	25

**Реле-датчик давления 2170-8121010**  
Колодка Pascard (282106-1)

Цель	Кон	X21
Датчик давления	1	24
Датчик давления	2	26
Вкл. вент. посл.	3	27
Вкл. вент. посл.	4	25

Цель	Кон	X3
+12В (кл.15)	15	6

Цель	Кон	X5
+12В (АБ)	30	79

**Датчик температуры салона 11186-8128050**  
Колодка ф.АМР 174967-2

Цель	Кон	X4
*ДТВС*	2	8
-ДТВС*	3	11
+3/В ДТВС	1	7
-3/В ДТВС	4	30

Цель	Кон	X6
Вкл. датчик газа	1	3

**MP воздухоораспределения 2170-8127100**  
Колодка ф.АМР 174967-2

Цель	Кон	X7
Начало обмотки 1	1	9
Конiec обмотки 1	2	10
Конiec обмотки 2	3	16
Начало обмотки 2	4	17

**Реле 113747**

Цель	Кон	X10
Реле Вкл. компрессора	66	ГБ 22
+12 В	65	36
+12 В	30	Г
Вкл. компрессора	67	Х

**Компрессор**  
Колодка Pascard (282106-1)

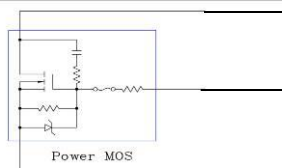
Цель	Кон	X13
3/н муфта компрессора	1	24

**Электронный клапан рециркуляции 2105-1127010**

Цель	Кон	X12
3/н клапан рец.	1	24

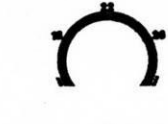
**Микроконтроллер привода заслонки 1118-8127200**  
Колодка 1-967584-3 фирмы \*АМР\*

Цель	Кон	X9
*ДТВ*	1	1
*ДТВ*	2	2
*3/В ММР*	4	4
*3/В ММР*	3	5



**Контроллер САУКУ 2170-8121020**

Кон	Цель	X7
1	Вых. обм.1	9
2	Вых. обм.1'	10
3	Вых. -3/В ММР'	5
4	Вход *ДТИ*	29
5	Вход -ДТИ*	30
6	+12В (АБ)	79
7	Вход *ДТВС*	8
8	Вход -ДТВС*	11
9	Вход "Включ. датчик"	1
10	Корпус	3
11	Вых. обм.2'	16
12	Вых. обм.2	17
4	Вых. +3/В ММР'	9
13	Вых. +3/В ДТВС'	7
14	Вых. +3/В ДТВС	12
15	3/В вент. отопителя	18
16	Вых. "Вкл. компресс."	11
17	Вход *ДТВС*	2
18	Вход -ДТВ*	2
19	*К*W	19
20	+12В (кл.15)	6



**Переключатель 2123-3709608-01**

Кон	Цель	X2
5	+12В	6
1	Вых. ДС4*	15
2	Вых. ДС3*	14
3	Вых. ДС2*	13
4	Вых. ДС1*	12

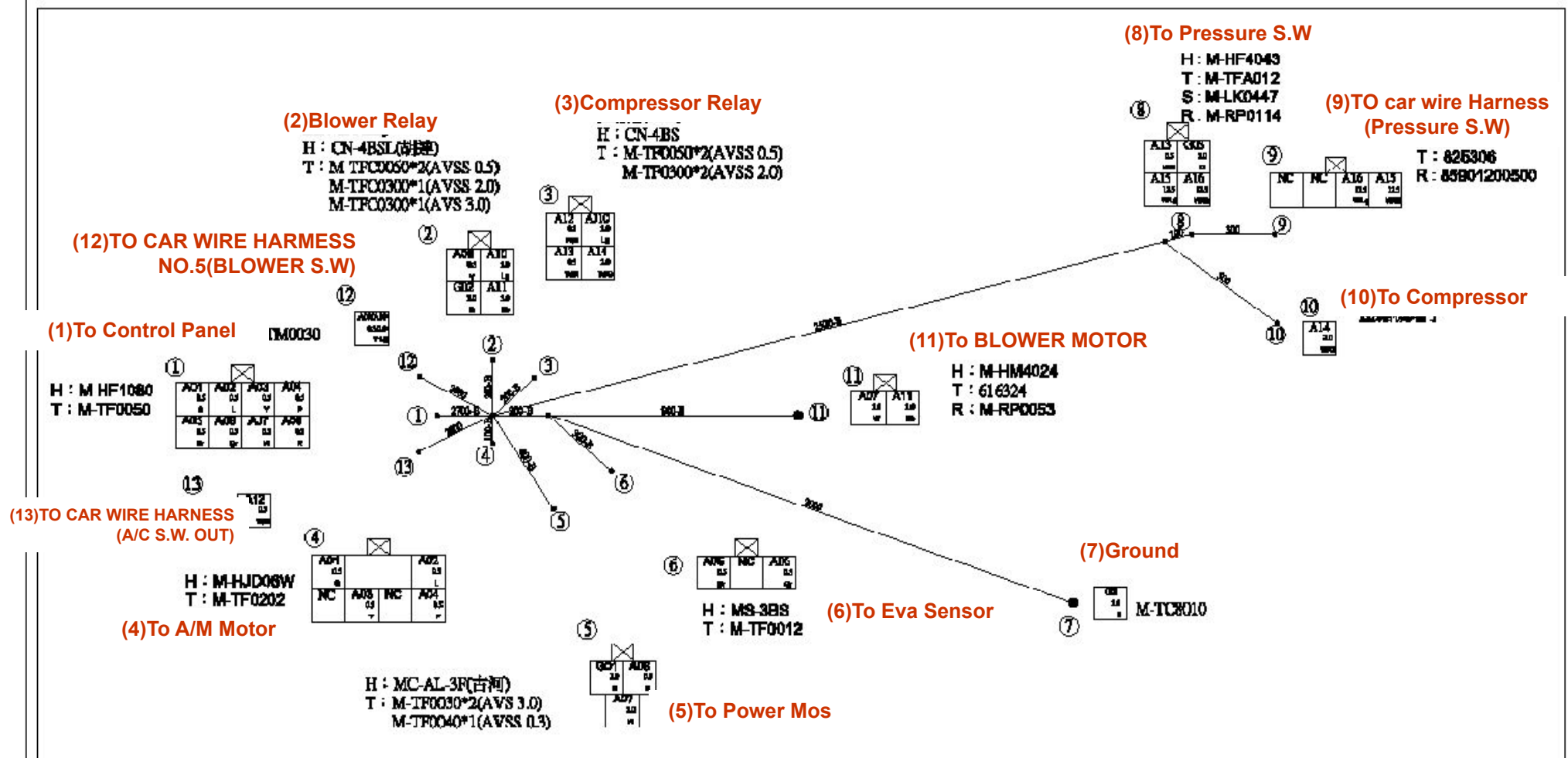
**Диагностическая колодка**

Кон	Цель	X12
1	"К" линия	24

1. Вид на колодки указан со стороны присоединительной части.  
2. Нагрузки по ТУ 37.003.1180-83.

						2170-812100231			
Исполн.	№ докум.	Дата	Лист	Исполн.	№ докум.	Дата	Лист	Исполн.	№ докум.
Разработ.	Шульцков	2006	1	Система автоматического	Исполн.	Дата	Лист	Исполн.	№ докум.
Проект.	Геземин	2006	1	управления климатической	Исполн.	Дата	Лист	Исполн.	№ докум.
Исполн.	Борисов	2006	1	установкой	Исполн.	Дата	Лист	Исполн.	№ докум.
Исполн.	Павлов	2006	1		Исполн.	Дата	Лист	Исполн.	№ докум.
Упр.	Минеев	2006	1		Исполн.	Дата	Лист	Исполн.	№ докум.
								BA3	УГЗ
состав АЗ									

# 2-2 The Wire Scheme



**(2)Blower Relay**  
H : CN-4BSL(古河)  
T : M-TFC0050\*2(AVSS 0.5)  
M-TFC0300\*1(AVSS 2.0)  
M-TFC0300\*1(AVS 3.0)

**(3)Compressor Relay**  
H : CN-4BS  
T : M-TFC0050\*2(AVSS 0.5)  
M-TFC0300\*2(AVSS 2.0)

**(8)To Pressure S.W**  
H : M-HF4043  
T : M-TFA012  
S : M-LK0447  
R : M-RP0114

**(9)TO car wire Harness (Pressure S.W)**  
T : 825306  
R : 85901200500

**(12)TO CAR WIRE HARNESS NO.5(BLOWER S.W)**

**(1)To Control Panel** M0030

H : M-HF1080  
T : M-TF0050

**(11)To BLOWER MOTOR**

H : M-HM4024  
T : 616324  
R : M-RP0053

**(13)TO CAR WIRE HARNESS (A/C S.W. OUT)**

H : M-HJD06W  
T : M-TF0202

**(7)Ground**

M-TC8010

H : MS-3BS  
T : M-TF0012

**(5)To Power Mos**

H : MC-AL-3F(古河)  
T : M-TFC030\*2(AVS 3.0)  
M-TFC040\*1(AVSS 0.3)

NO	設備番號	年月日	新設	變更內容	担当者
頁數	1/1	製圖日期	'07.06.27	比例	FREE
承認	承認	製圖		品名	
電線外徑				圖面番號	△
				公司名稱	上河工業股份有限公司