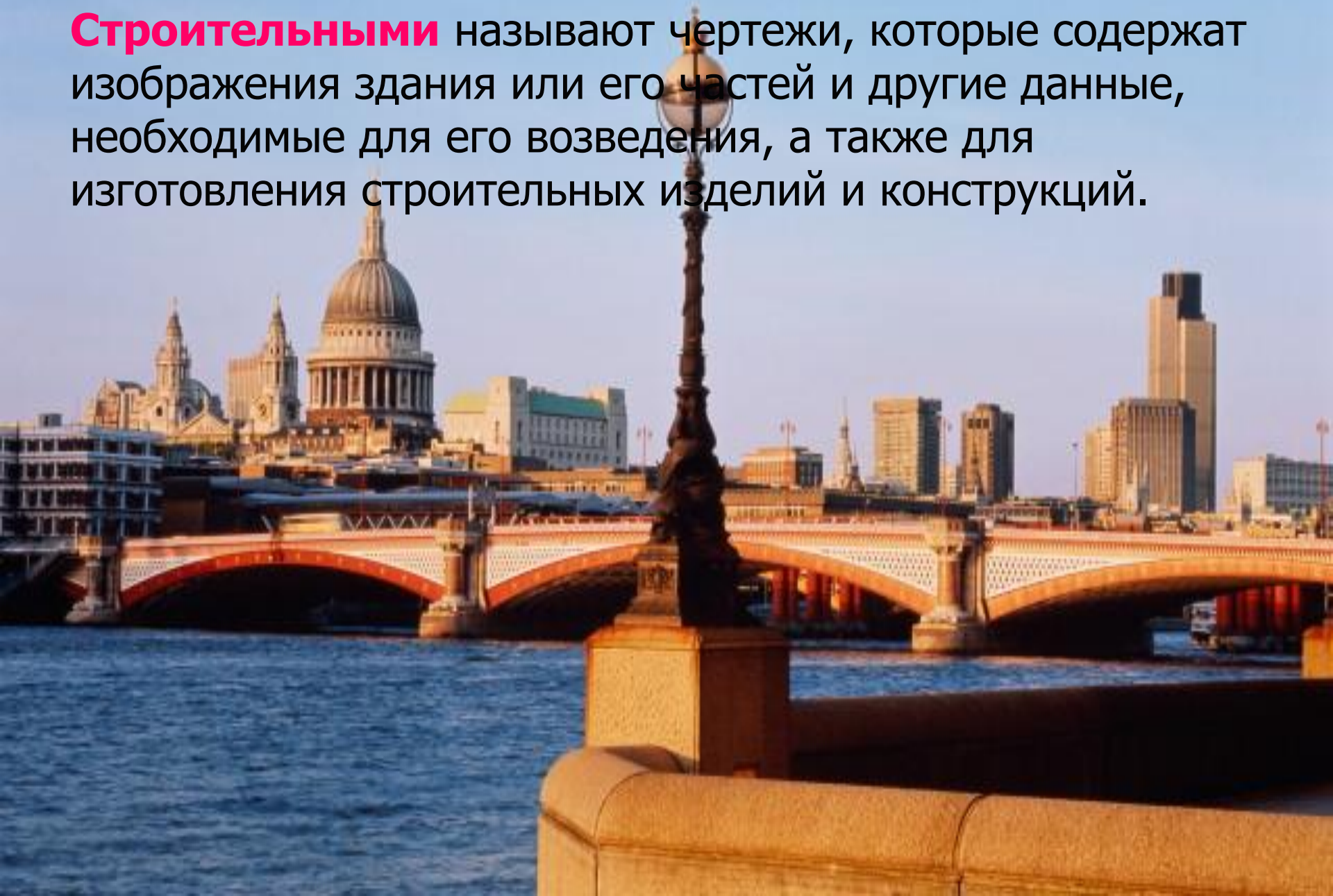


# ТЕМА УРОКА

# *Строительное черчение*



**Строительными** называют чертежи, которые содержат изображения здания или его частей и другие данные, необходимые для его возведения, а также для изготовления строительных изделий и конструкций.



# Основные группы строительных чертежей:

- Чертежи жилых и общественных зданий;
- Чертежи промышленных зданий;
- Чертежи сельскохозяйственных зданий;
- Чертежи инженерных сооружений.



# Жилые и общественные здания

Жилые дома, общежития,  
клубы, школы, больницы,  
административные здания



# Промышленные здания

Фабрики, заводы, здания  
гаражей, электростанций,  
котельных и т.п.



# Сельскохозяйственные здания

Здания для содержания скота и птицы, для ремонта и хранения сельскохозяйственных машин, склады и хранилища продукции и т.п.



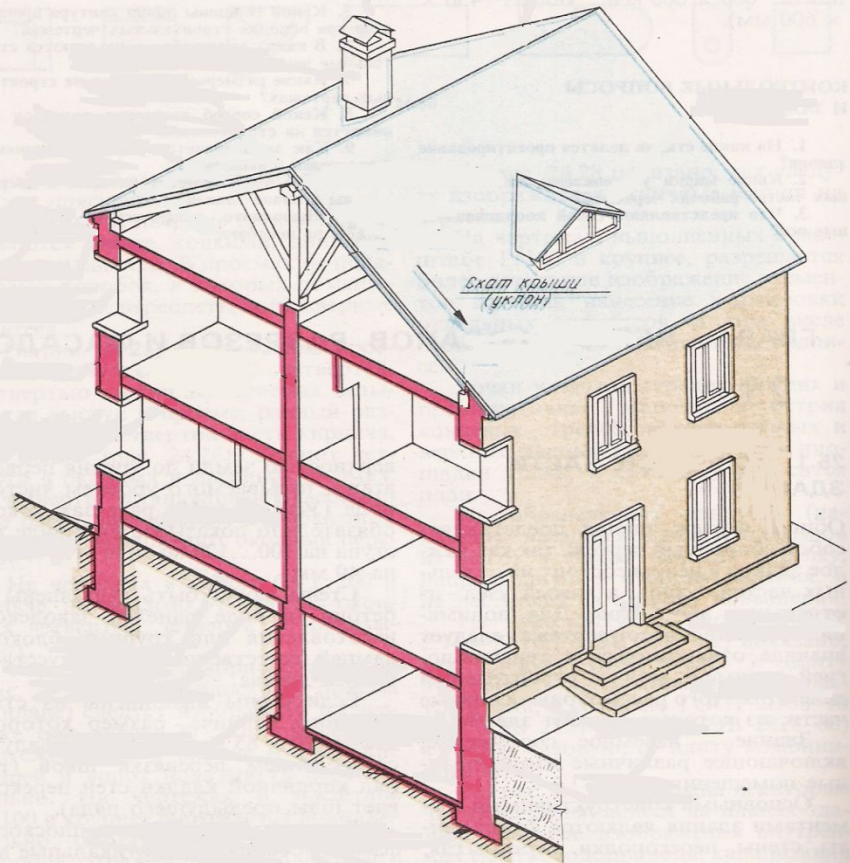


# Инженерные сооружения

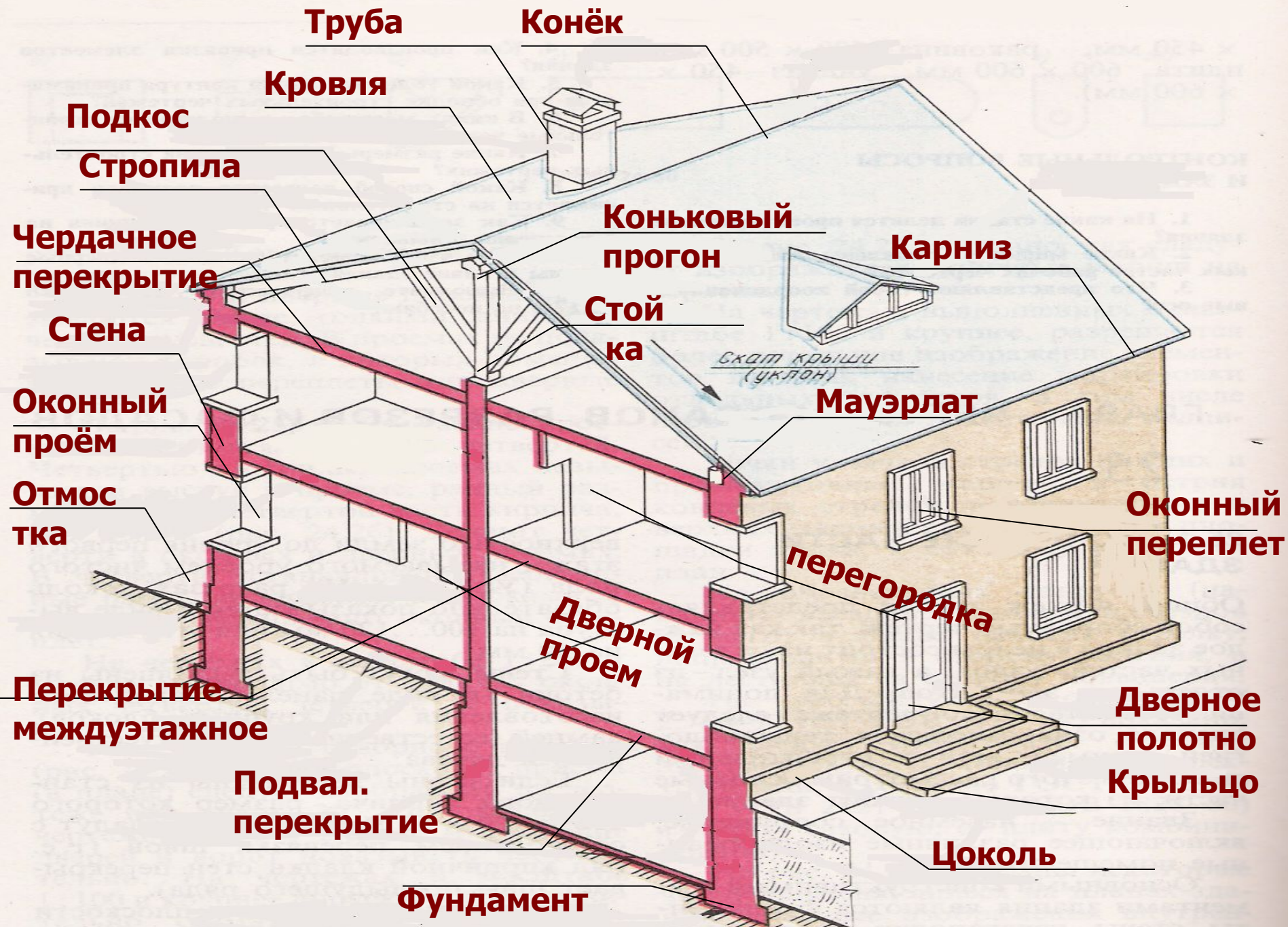
Мосты, тоннели, путевые  
эстакады, гидротехнические и  
земляные сооружения,  
доменные печи и т.п.



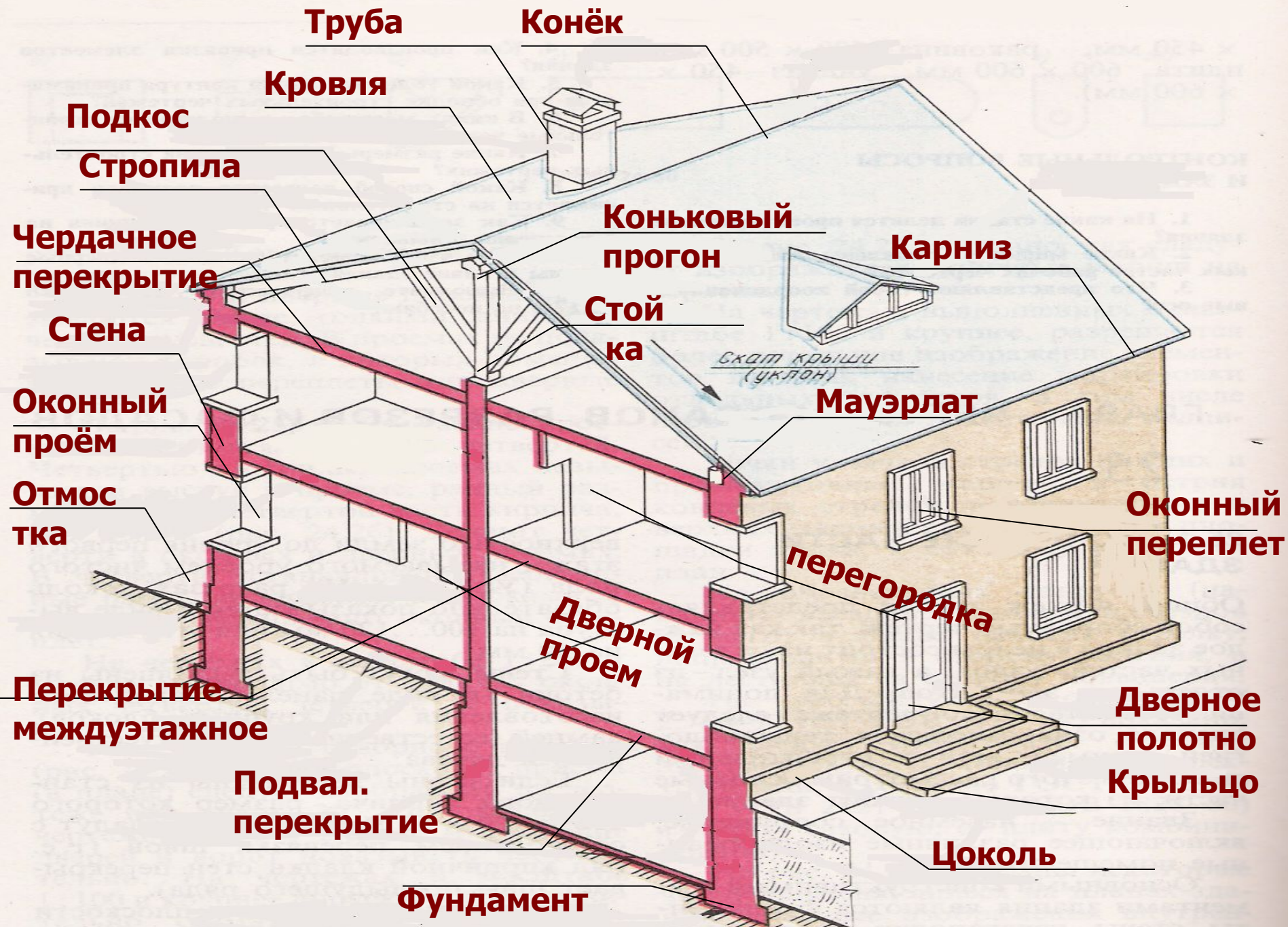
КОНСТРУКТИВНЫЕ ЭЛЕМЕНТЫ









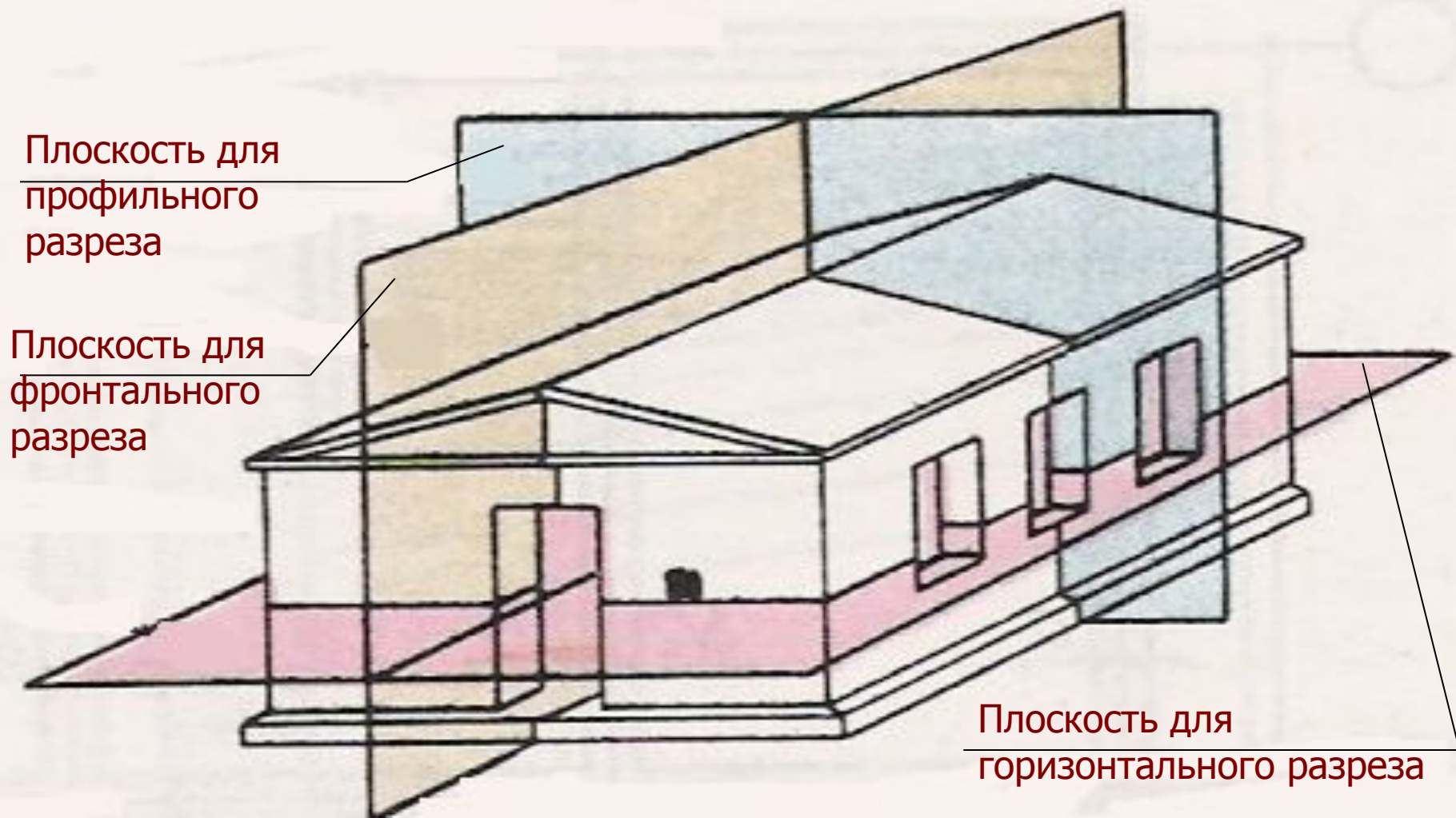


# Архитектурно-строительные чертежи

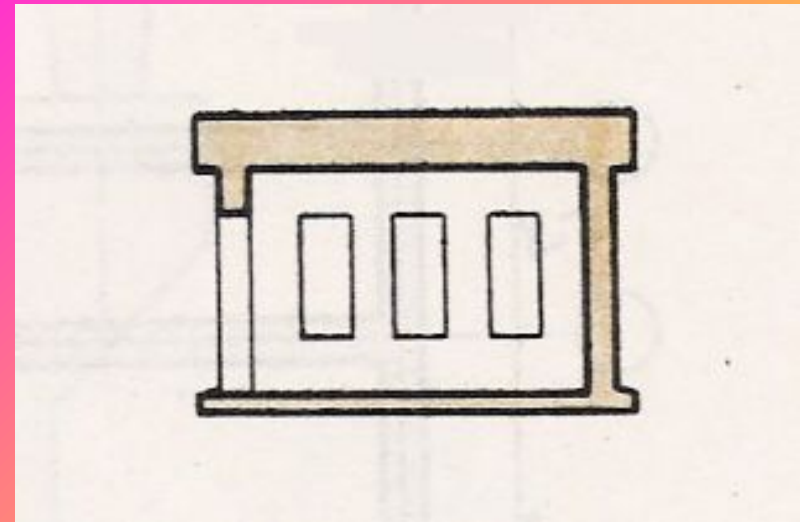
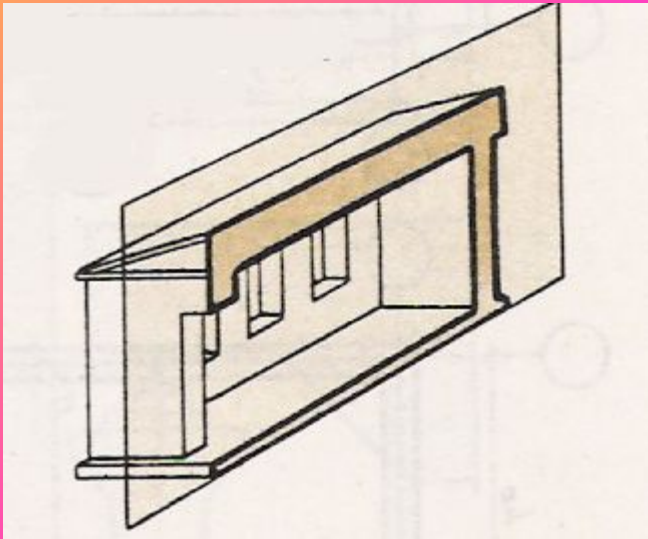
- Планы, разрезы и фасады здания;
- Чертежи подземных конструкций;
- План кровли;
- План полов;
- Схемы расположения конструктивных элементов здания.



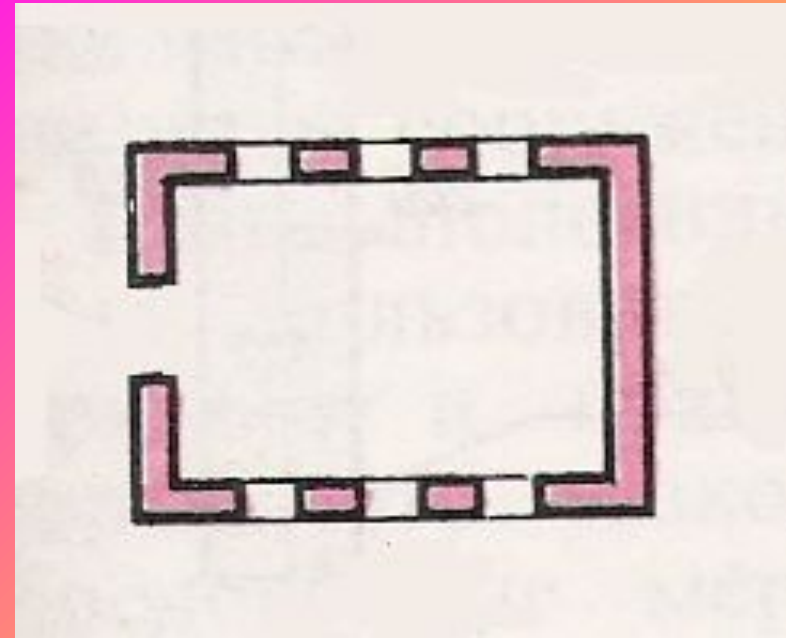
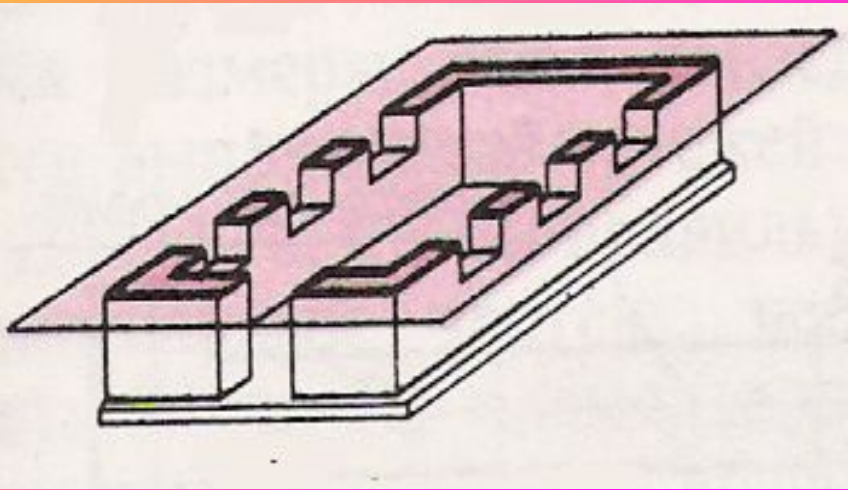
**Фасад- это вид здания спереди,  
сзади, слева и справа.**



**Фронтальный разрез - это изображение здания, мысленно рассеченного фронтальной плоскостью, с целью выявления его внутреннего устройства.**

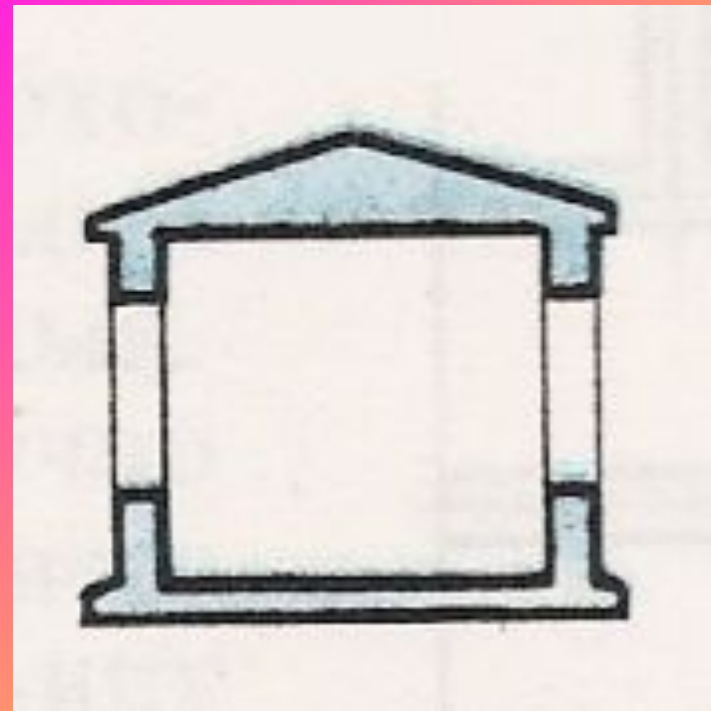
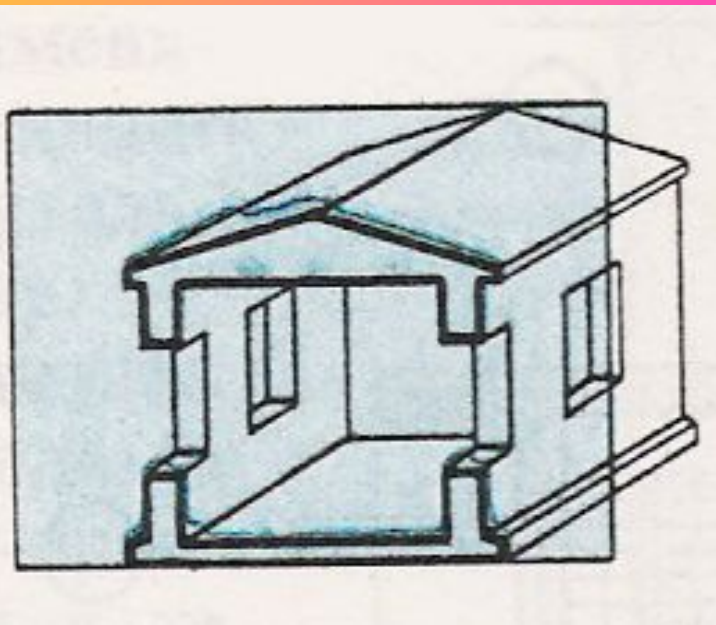


**План здания – это изображение здания, мысленно рассеченного горизонтальной плоскостью на уровне оконных и дверных проёмов.**

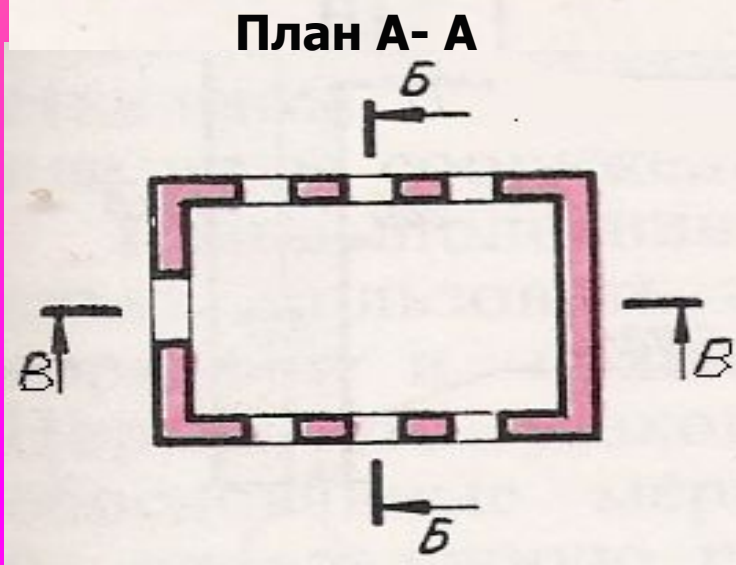
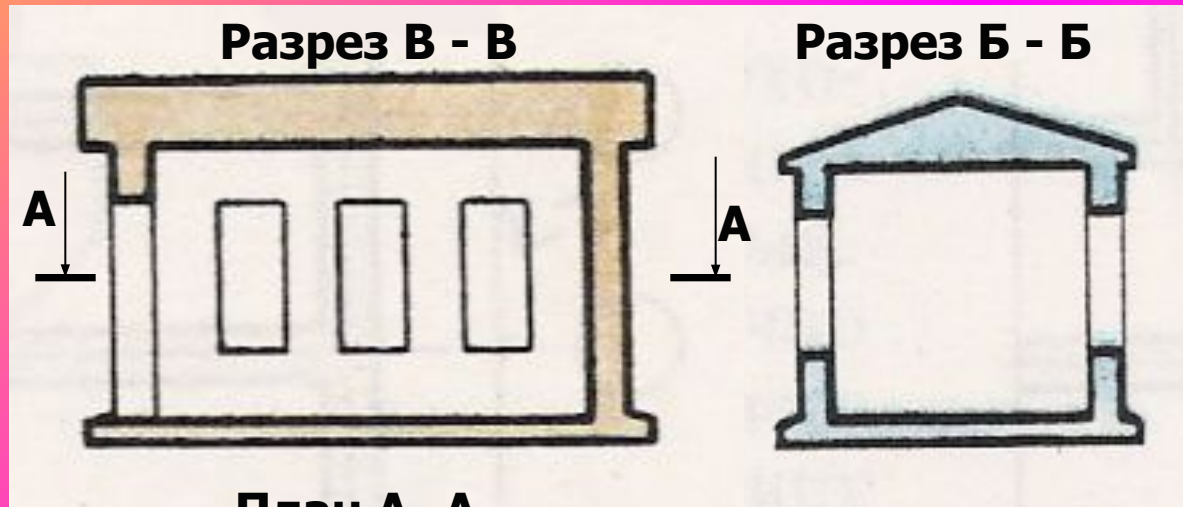




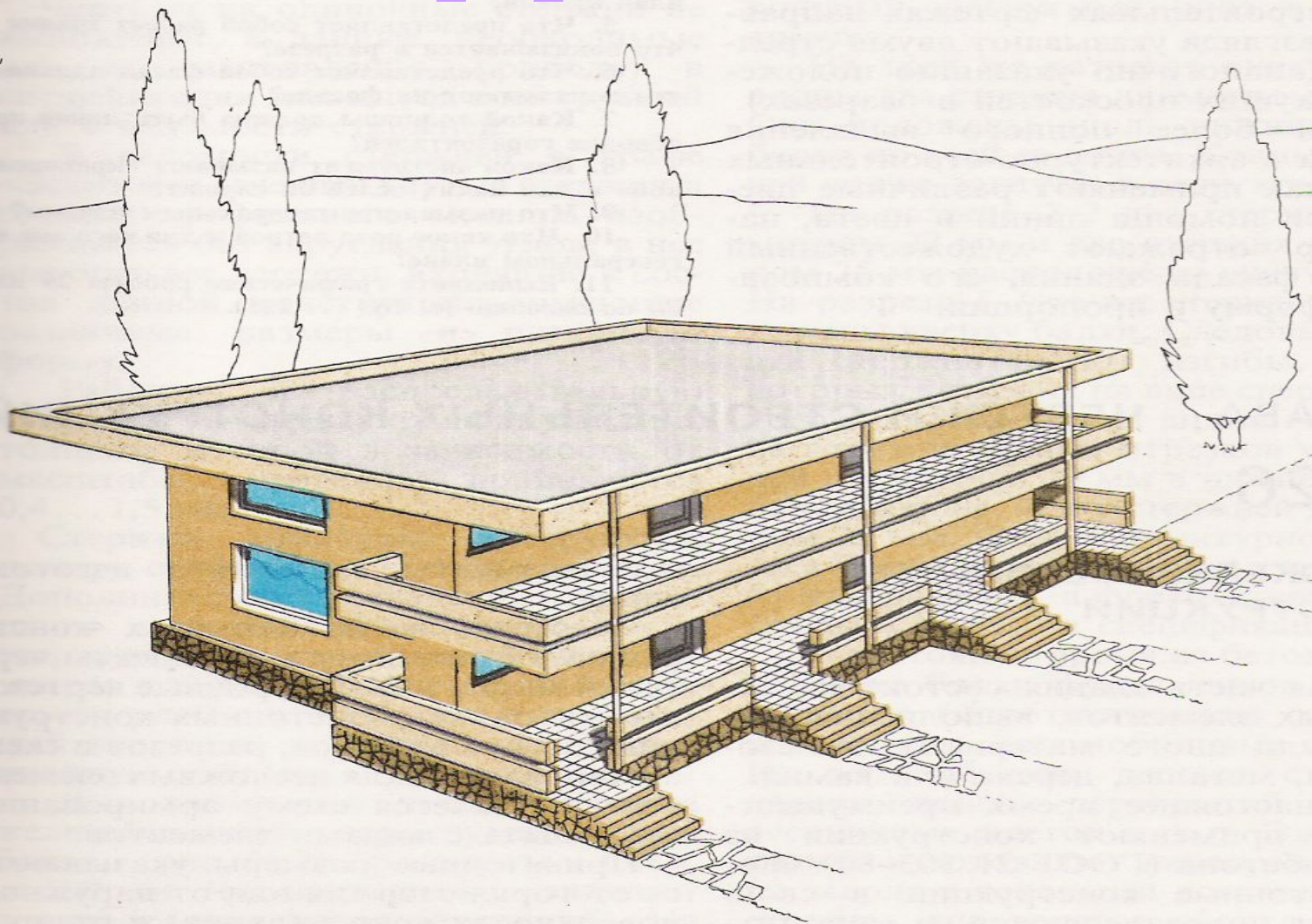
**Профильный разрез – это изображение здания, мысленно рассеченного профильной плоскостью, с целью выявления его внутреннего устройства.**



# Изображения на строительных чертежах



# Задание





# Оценочный лист

Группы \_\_\_\_\_

Каждый критерий оценивается по 5-ти бальной системе, в зависимости от суммы баллов

проставляется соответствующая оценка:

Критерии оценивания	1 вопро с	2 вопро с	3 вопро с	4 вопро с	5 вопро с	итого
Правильность ответа на вопрос						
Обоснованность ответа						
Дополнения другим учащимся						
<b>ИТОГО</b>						

**«5»- 75-71 баллов**

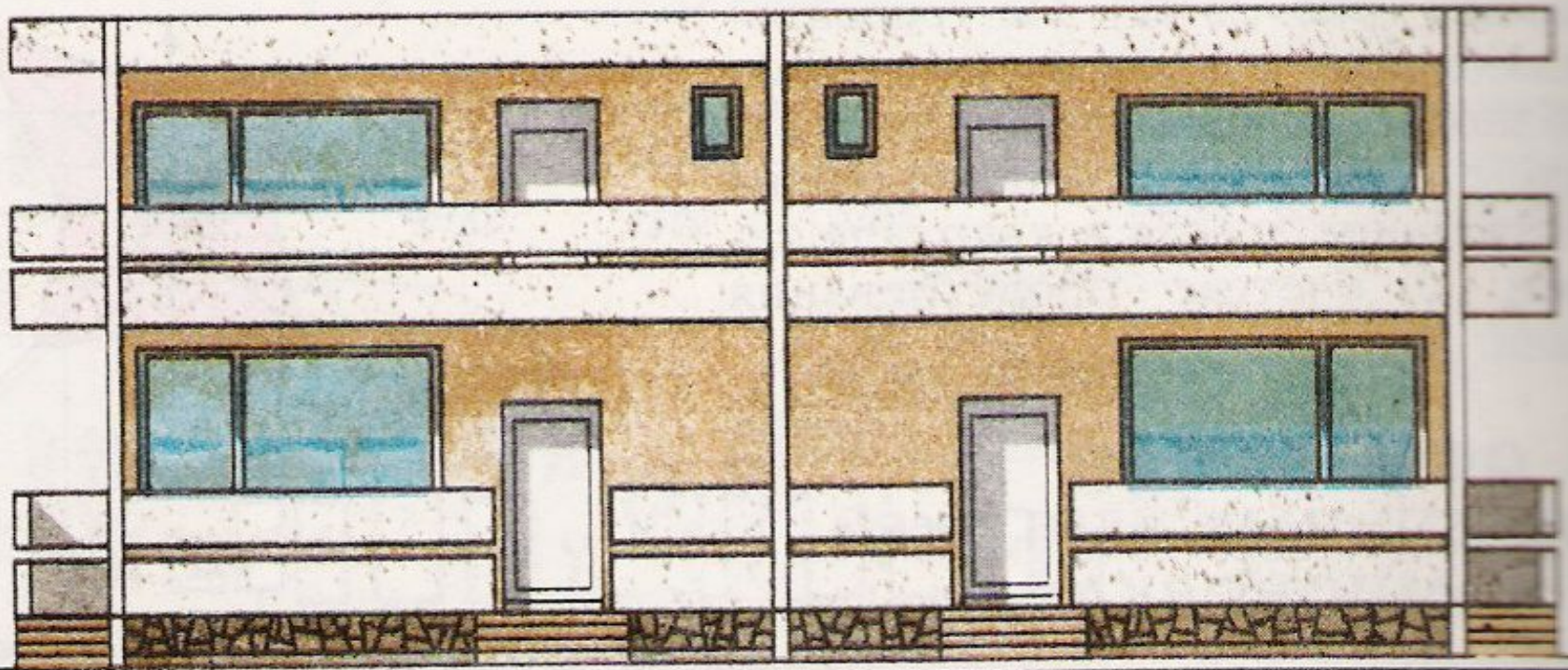
**«4»- 70-60баллов**

**«3»- 59-48 баллов**

**«2»- 47 и менее баллов**

# 1. Определите назначение здания

Фасад 1-3



1

3

ОТВЕТ:

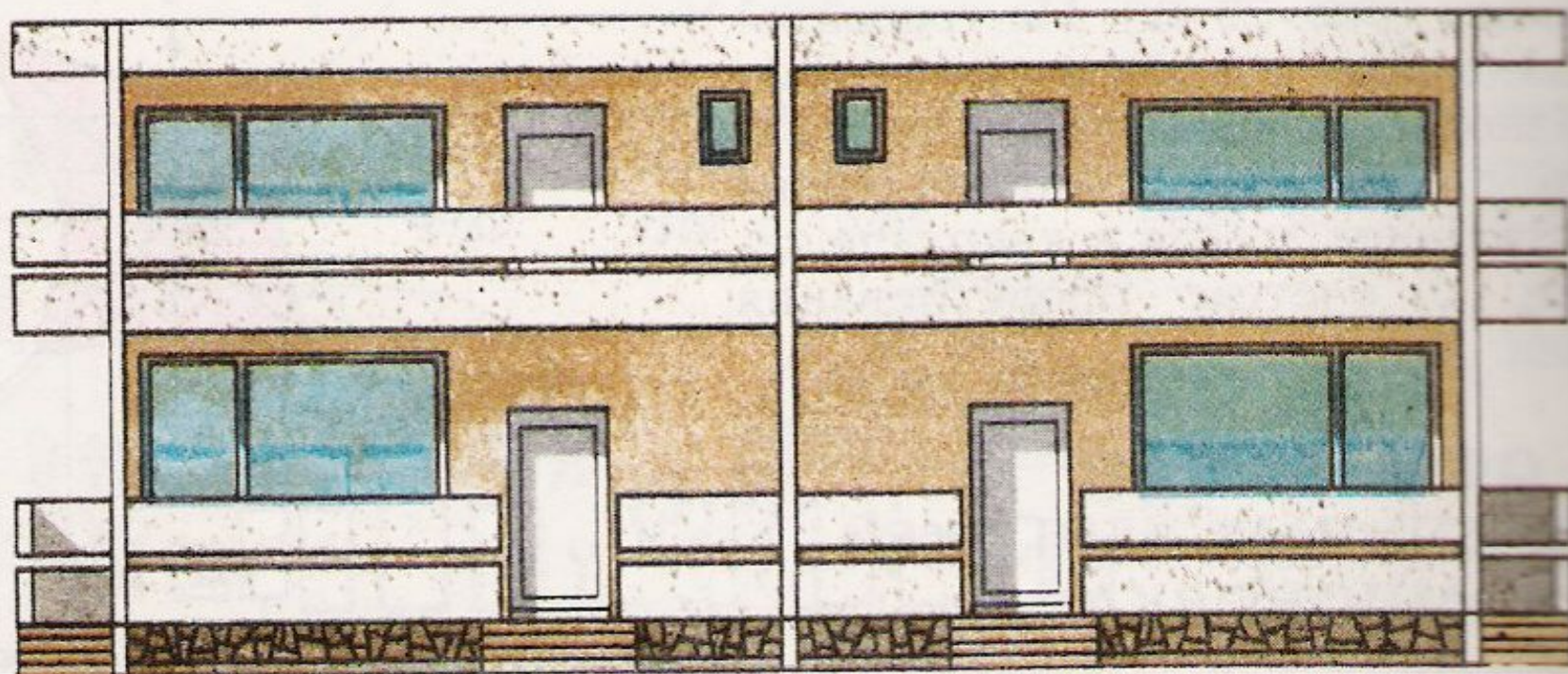
Относится к группе общественных  
зданий





## 2. Какова этажность здания?

Фасад 1-3



1

3

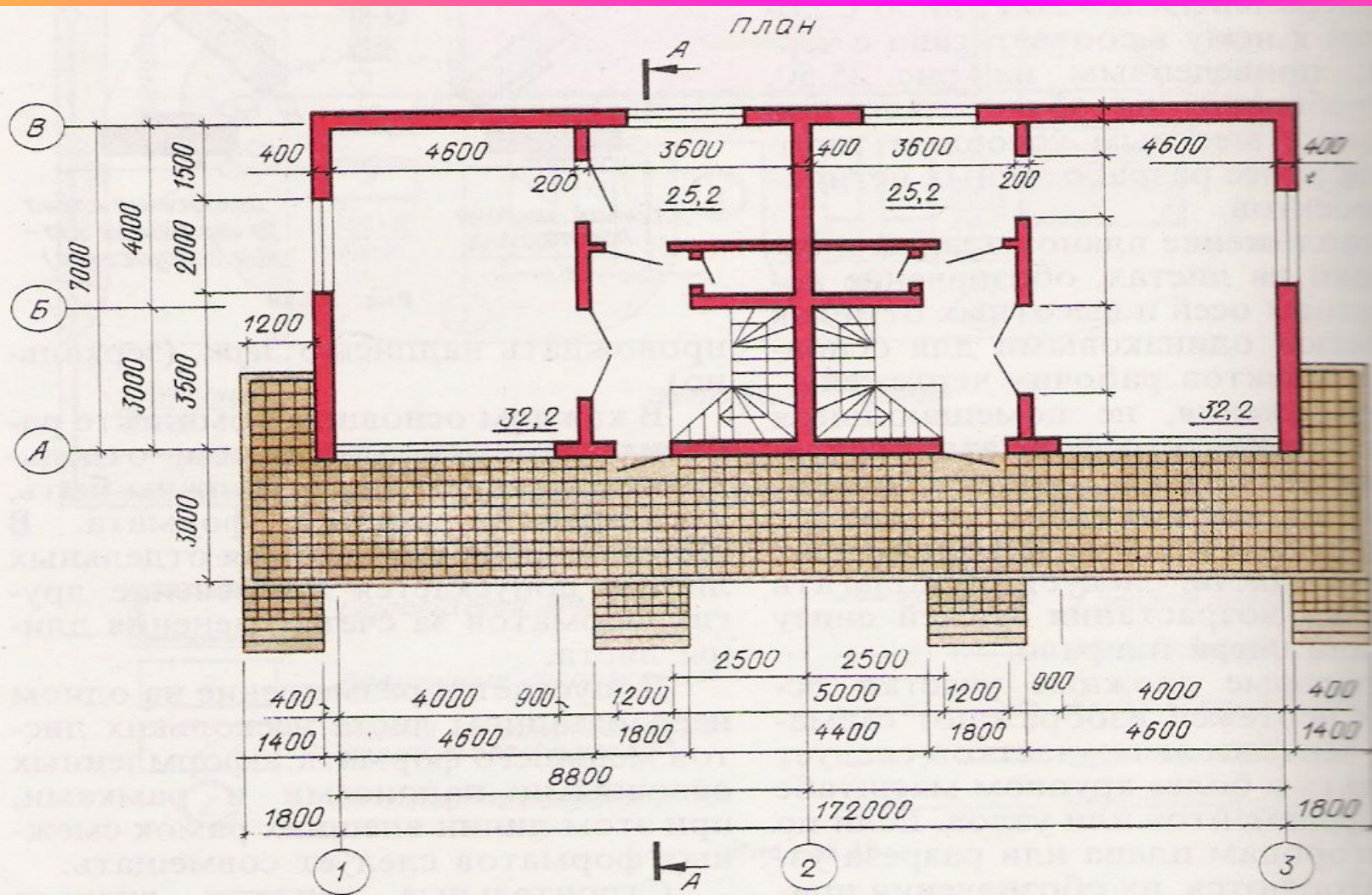
ОТВЕТ:

Здание содержит два этажа





# 3. Чему равна длина здания?



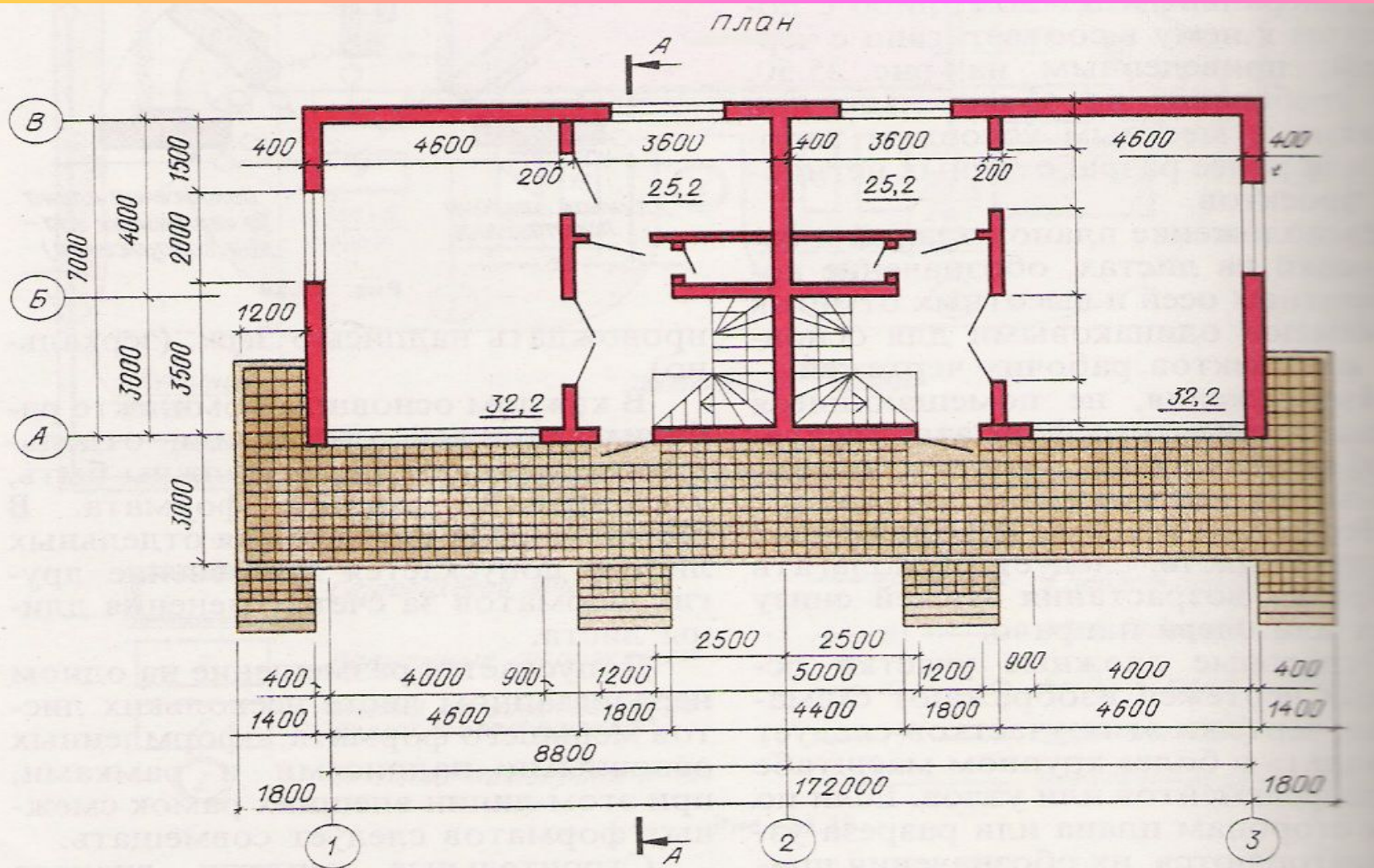


ОТВЕТ:

Длина здания - 172 800 мм



# 4. Чему равна ширина здания?



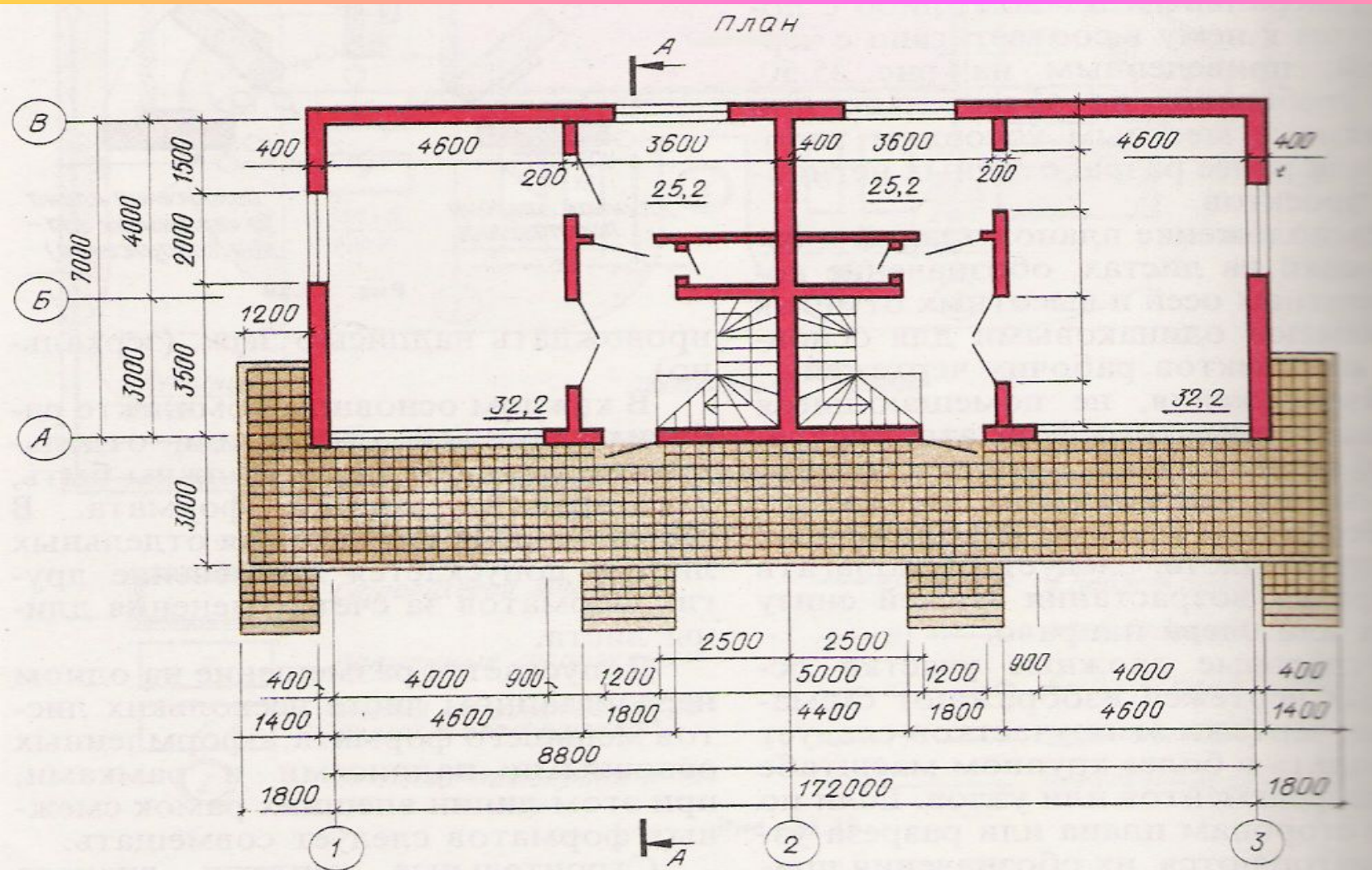
ОТВЕТ:

Ширина здания равна- 7 800 мм





# 5. Чему равна толщина стены?



ОТВЕТ:

Толщина стены равна- 400 мм



# Подведение итогов:

- Заполнение оценочных листов





*Спасибо за работу!*

