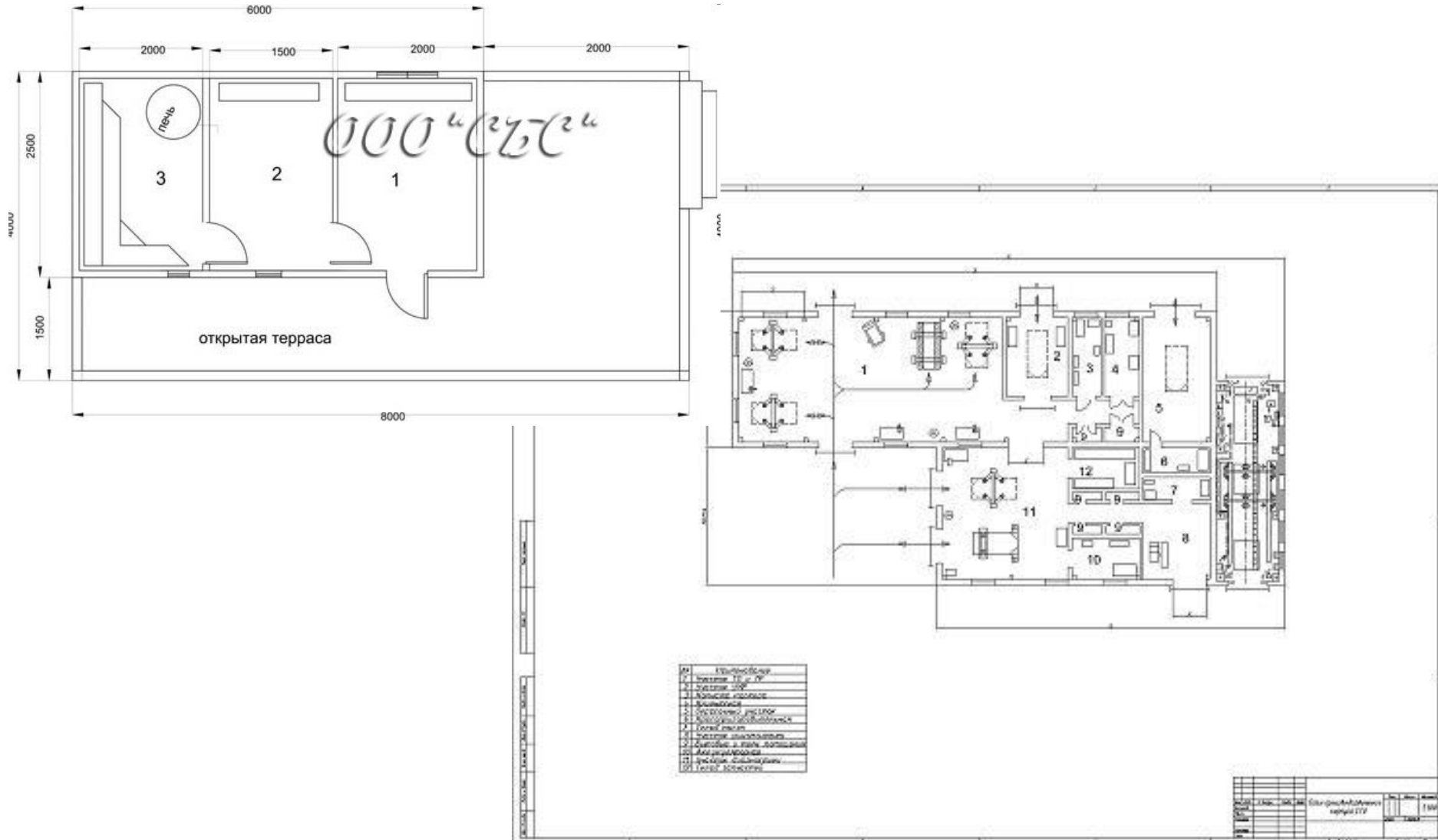


# Строительный чертёж

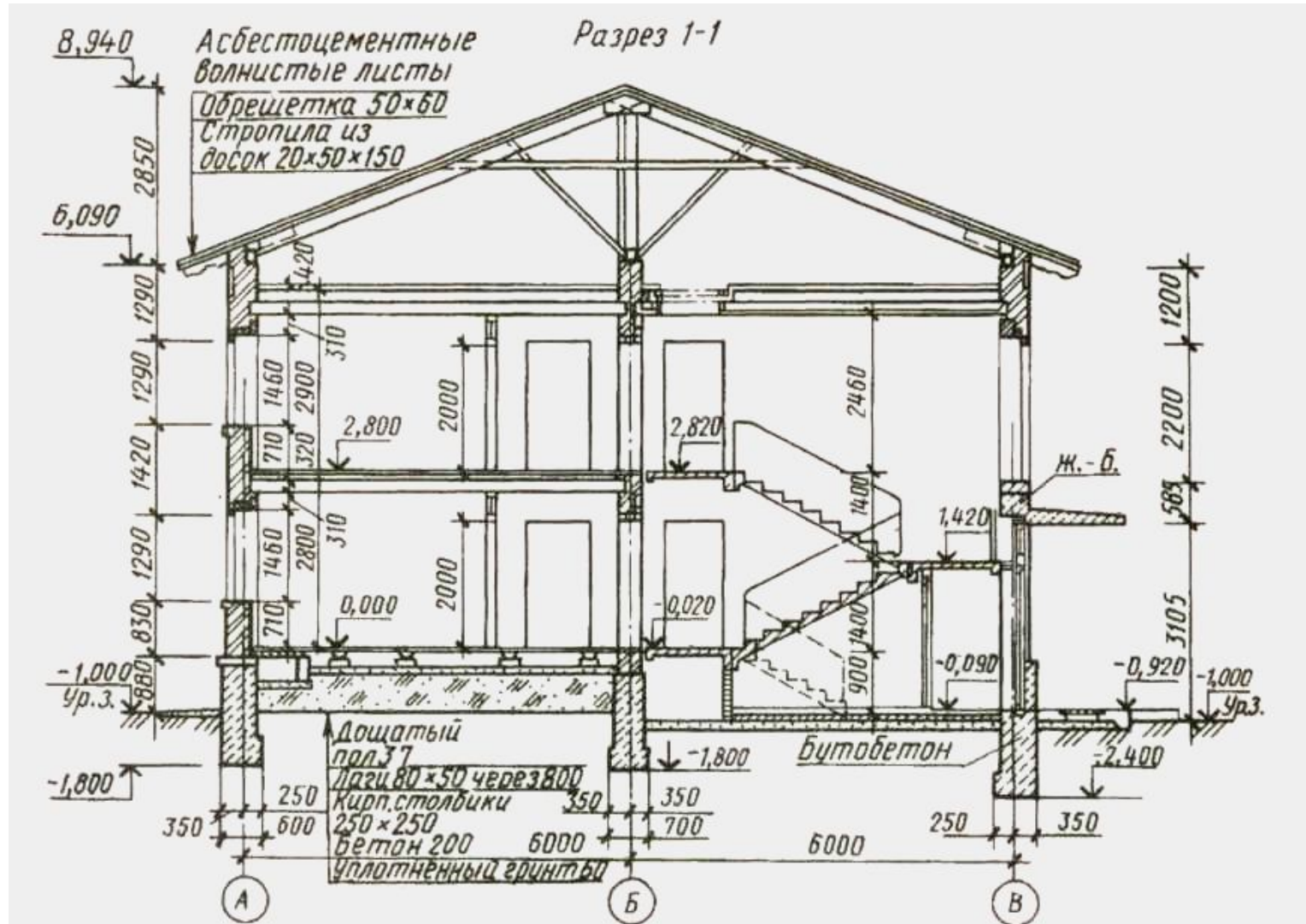


Коптева Е.М.  
МОУ «Пустошинская СОШ»  
Приморский район  
Архангельская область  
2010

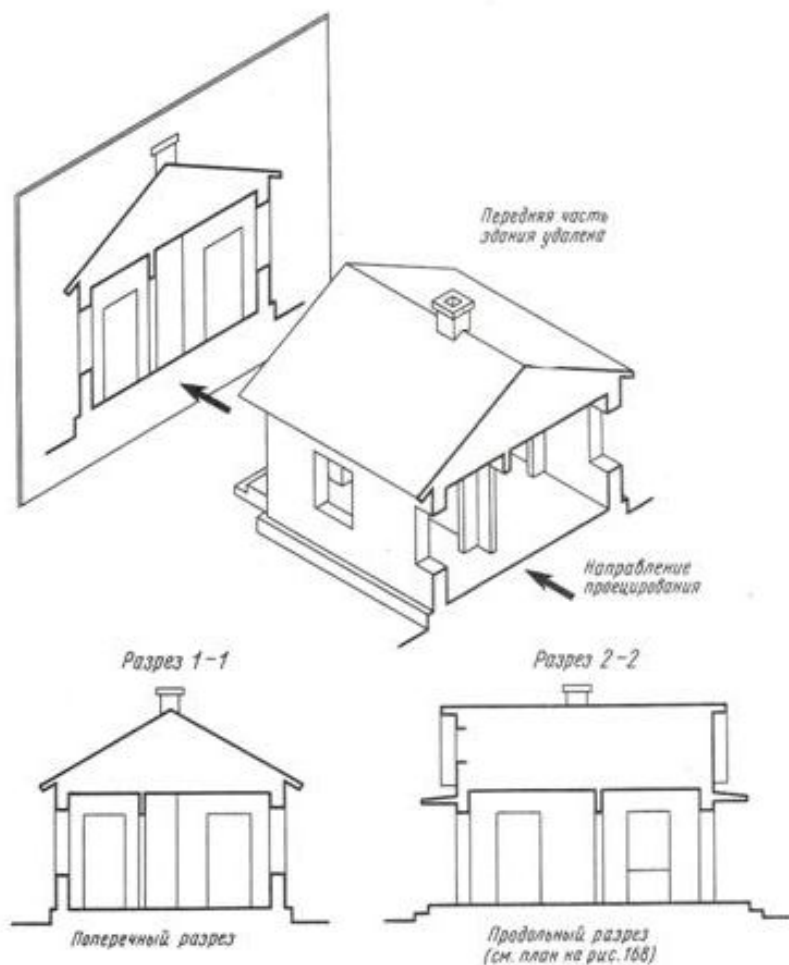
# Строительный чертёж



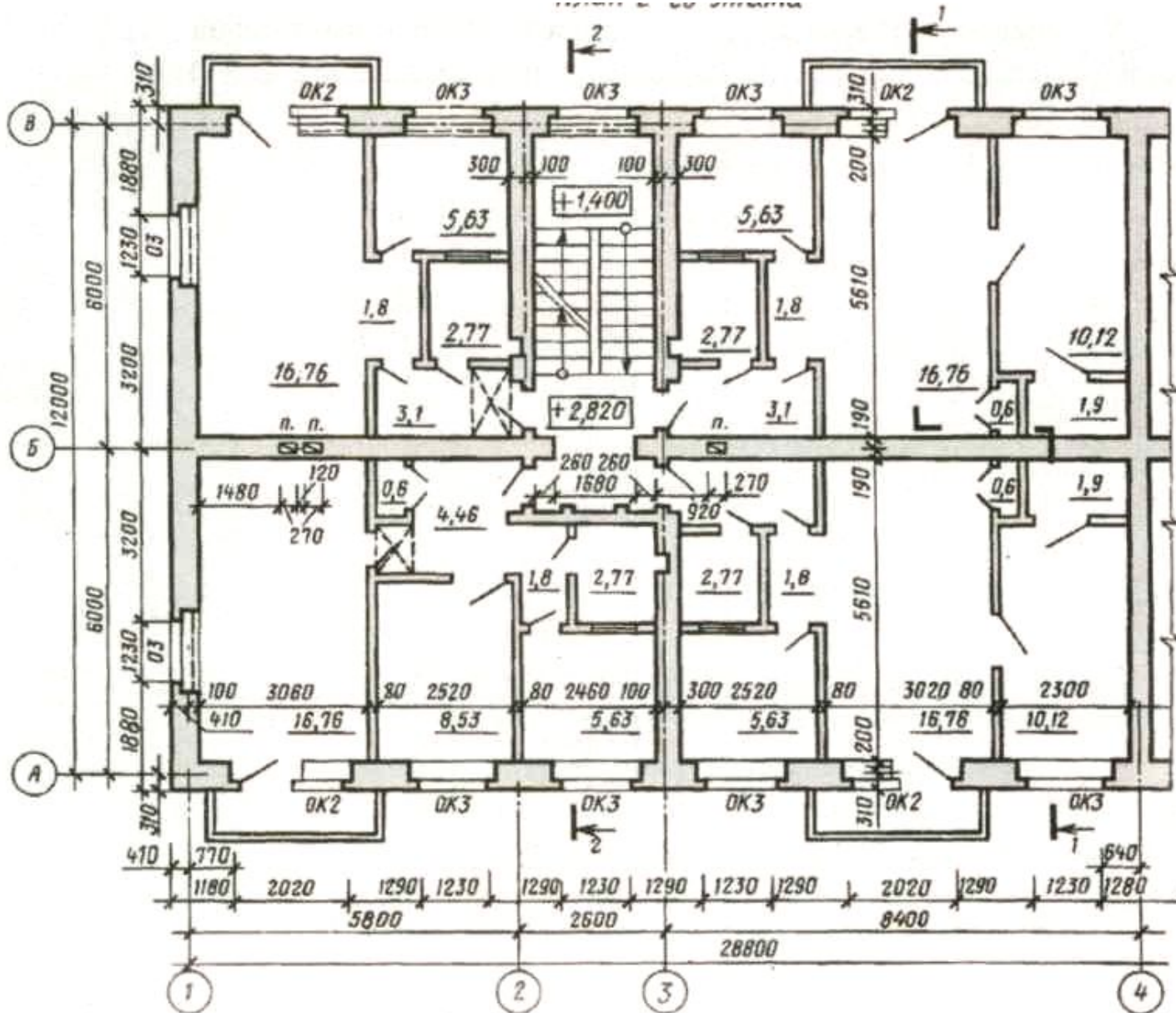
# Архитектурный (контурный) разрез здания



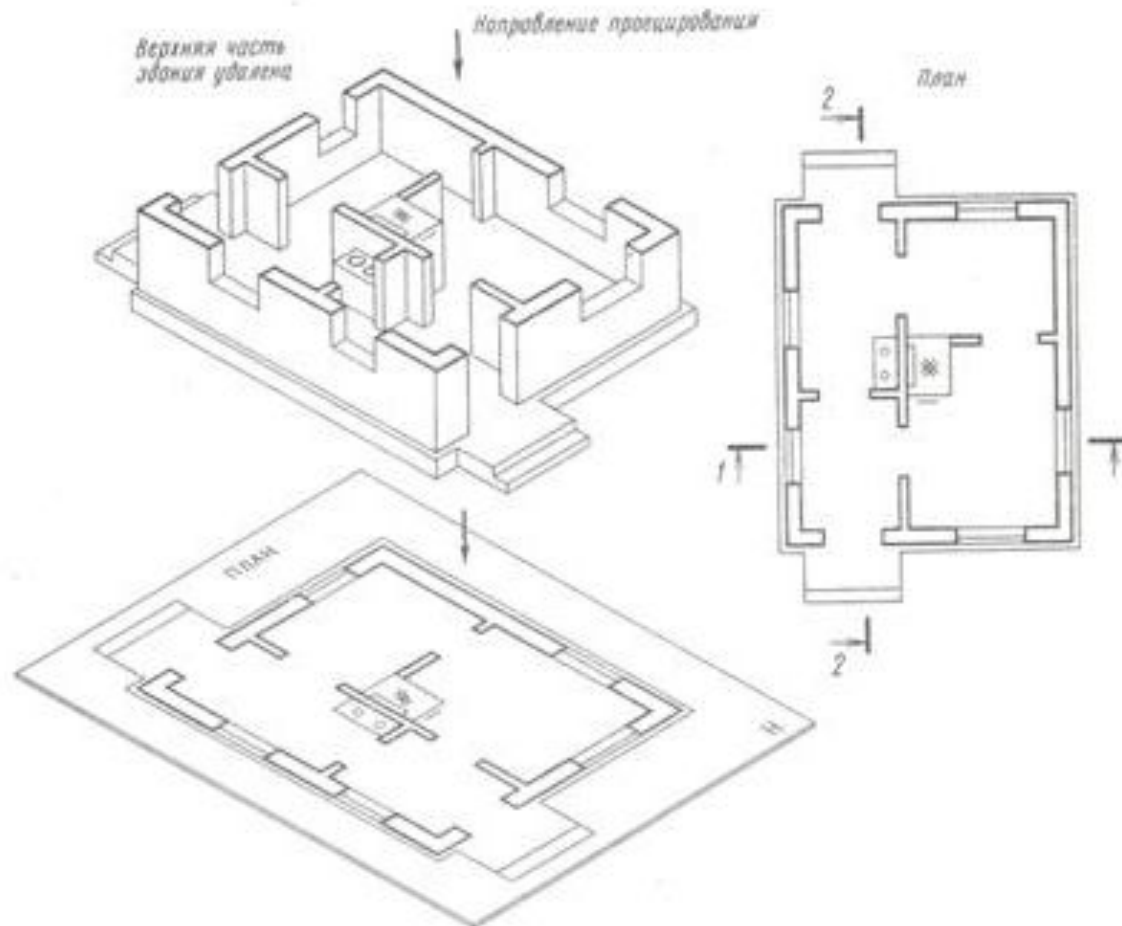
# Образование поперечного и продольного разрезов здания



# План 2-го этажа



# Образование плана здания



# Масштабы изображения на чертежах

- В соответствии с ГОСТ 21.501—93 для чертежей марки АР применяют следующие масштабы (в скобках указаны масштабы, допускаемые при большой насыщенности изображения):
- Планы этажей, разрезы, фасады 1:200; 1:500 (1:100; 1:50)
- Планы кровли, полов, технических этажей 1:500; 1:1000 (1:200)
- Фрагменты планов, фасадов . . 1:100 (1:50) Узлы 1:10; 1:20 (1:5)
- Масштаб изображения принимают минимальным в зависимости от сложности изображения и с учетом обеспечения четкости копий с чертежей.

# В состав рабочих строительных чертежей, предназначенных для возведения и монтажа зданий и сооружений, входит

- большое число разнообразных чертежей и текстовых документов — чертежи генерального плана, планы фундаментов и этажей здания, планы полов, кровли и размещения технологического оборудования, разрезы и фасады зданий, и их фрагменты, чертежи подземных конструкций, чертежи конструкций из железобетона, металла и дерева, монтажные схемы сборных конструкций, чертежи и схемы санитарно-технических систем и т. п.
- Основное назначение этих чертежей — дать наиболее полное представление о здании, о его объемно-планировочном и конструктивном решении.
- В состав основного комплекта рабочих чертежей архитектурных решений включают:
  - 1) общие данные по рабочим чертежам;
  - 2) планы этажей, в т. ч. подвала, технического подполья, технического этажа и чердака;
  - 3) разрезы;
  - 4) фасады;
  - 5) планы полов (при необходимости);
  - 6) план кровли (крыши);
  - 7) схемы расположения элементов сборных перегородок;
  - 8) схемы расположения элементов заполнения оконных и других проемов;
  - 9) выносные элементы (узлы, фрагменты);
  - 10) спецификации к схемам расположения в соответствии с ГОСТ 21.101.





План первого этажа



**Экспликация:**

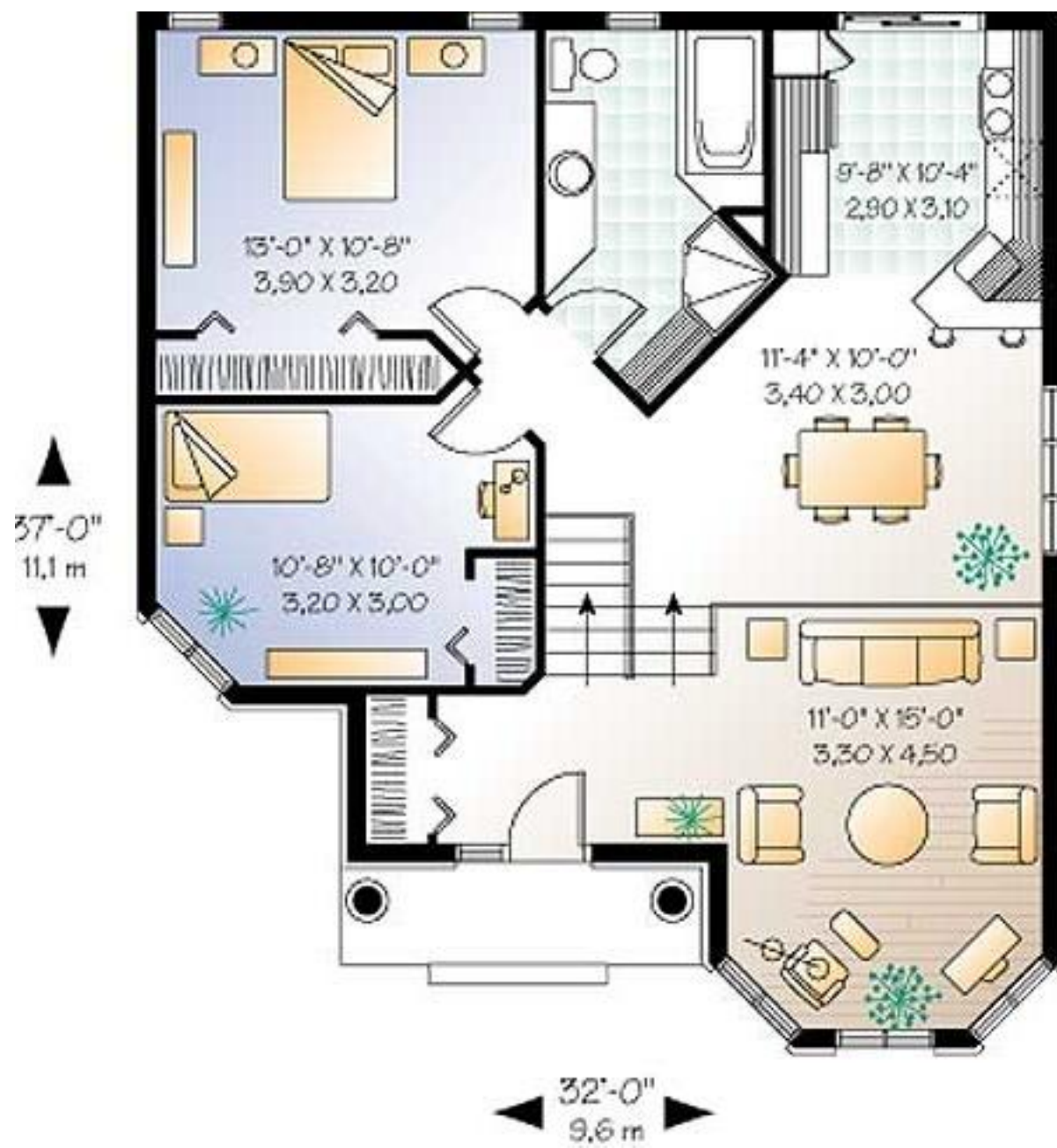
1. Крыльцо - 3,5 м<sup>2</sup>
2. Тамбур - 1,5 м<sup>2</sup>
3. Холл - 10,4 м<sup>2</sup>
4. Кабинет - 9,2 м<sup>2</sup>
5. Кухня - 10,7 м<sup>2</sup>
6. Гостиная - 14,6 м<sup>2</sup>

План мансардного этажа



**Экспликация:**

7. Холл - 13,8 м<sup>2</sup>
8. Детская - 10,7 м<sup>2</sup>
9. Спальня - 14,6 м<sup>2</sup>
10. Балкон - 4,5 м<sup>2</sup>
11. Кабинет - 9,2 м<sup>2</sup>





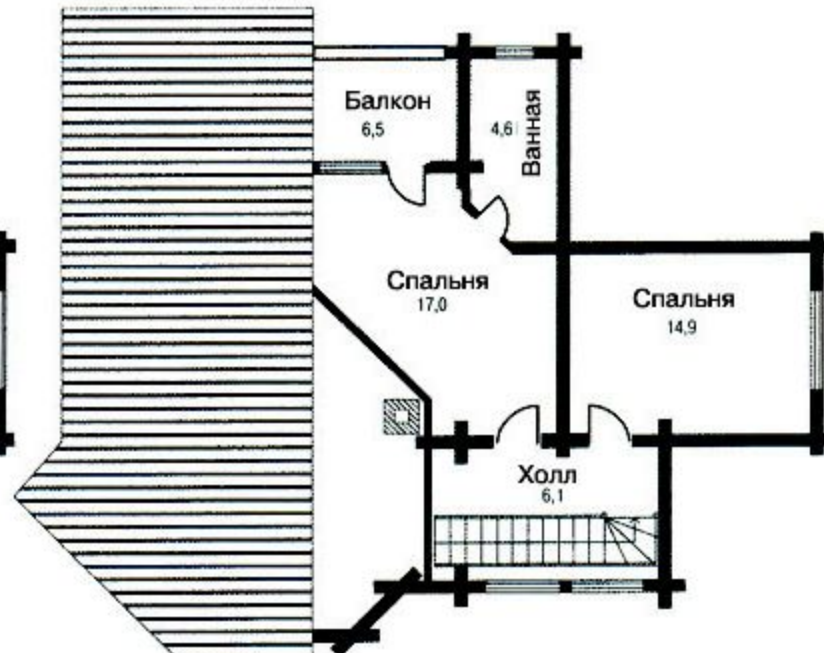
## Проект DD2-591

Общая площадь дома - 132.4 кв.м.  
Стены - оцилиндрованное бревно

План 1 этажа



План 2 этажа



# Проект DD2-658

Общая площадь дома - 96.0 кв.м.  
Стены - оцилиндрованное бревно



план 1 этажа  
вариант А



план 1 этажа  
вариант В



план 2 этажа

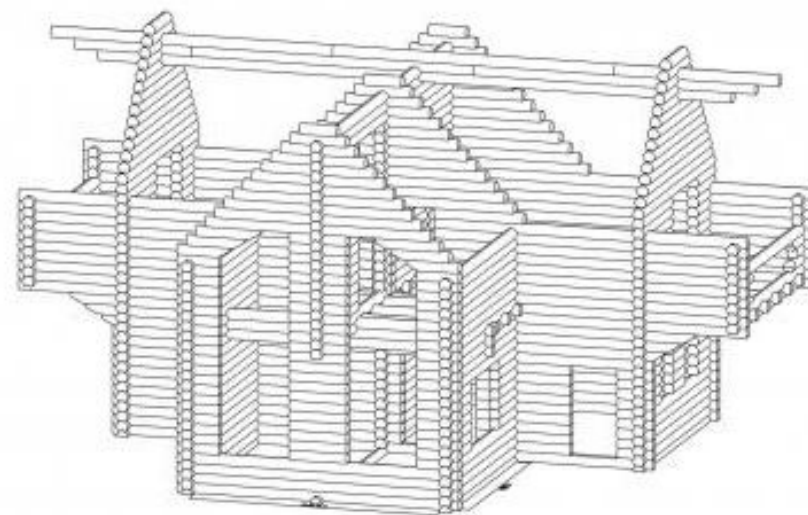


# Компьютерная визуализация интерьера



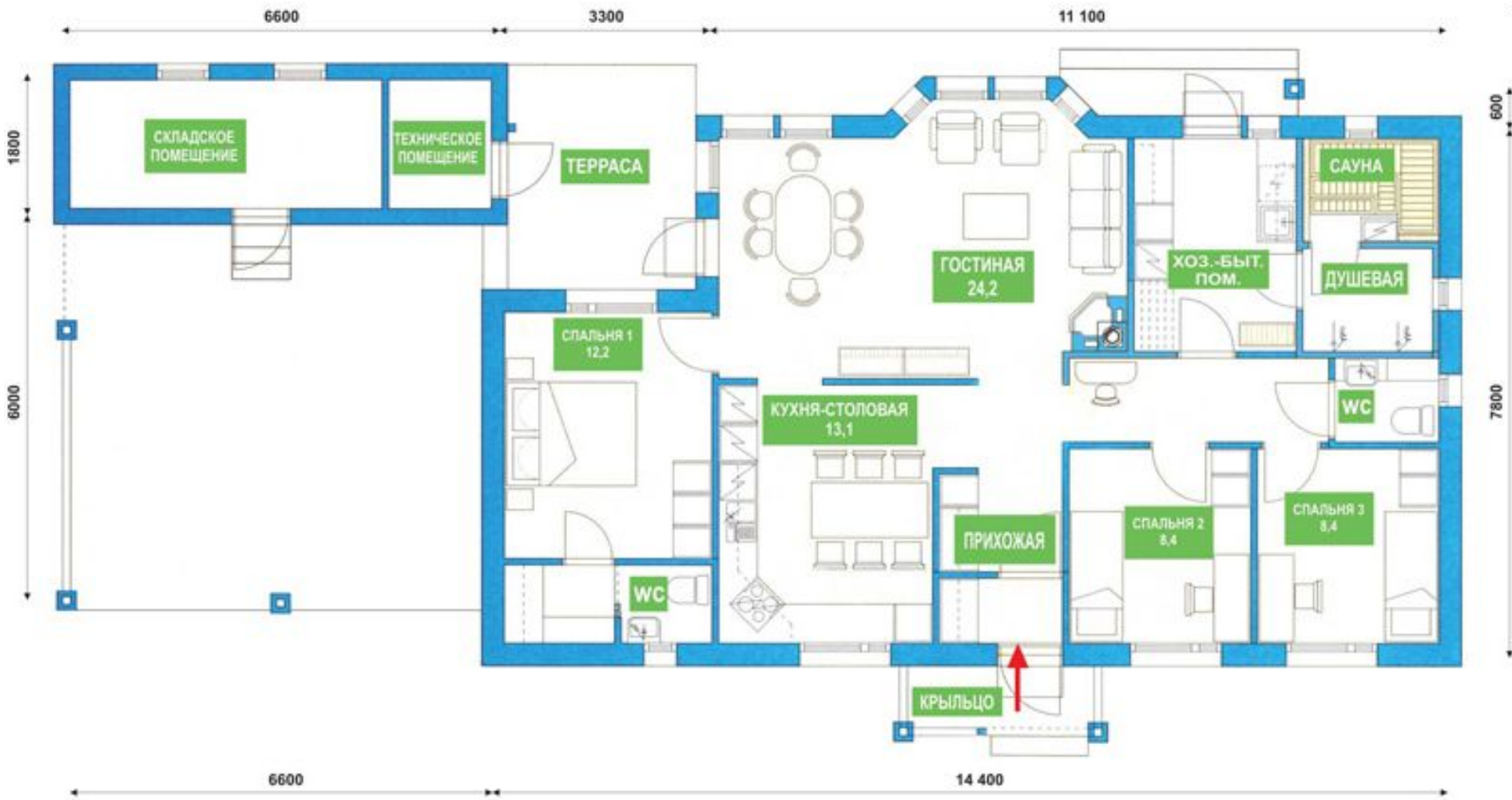
<http://www.stroyingproekt.narod.ru/page3.html>

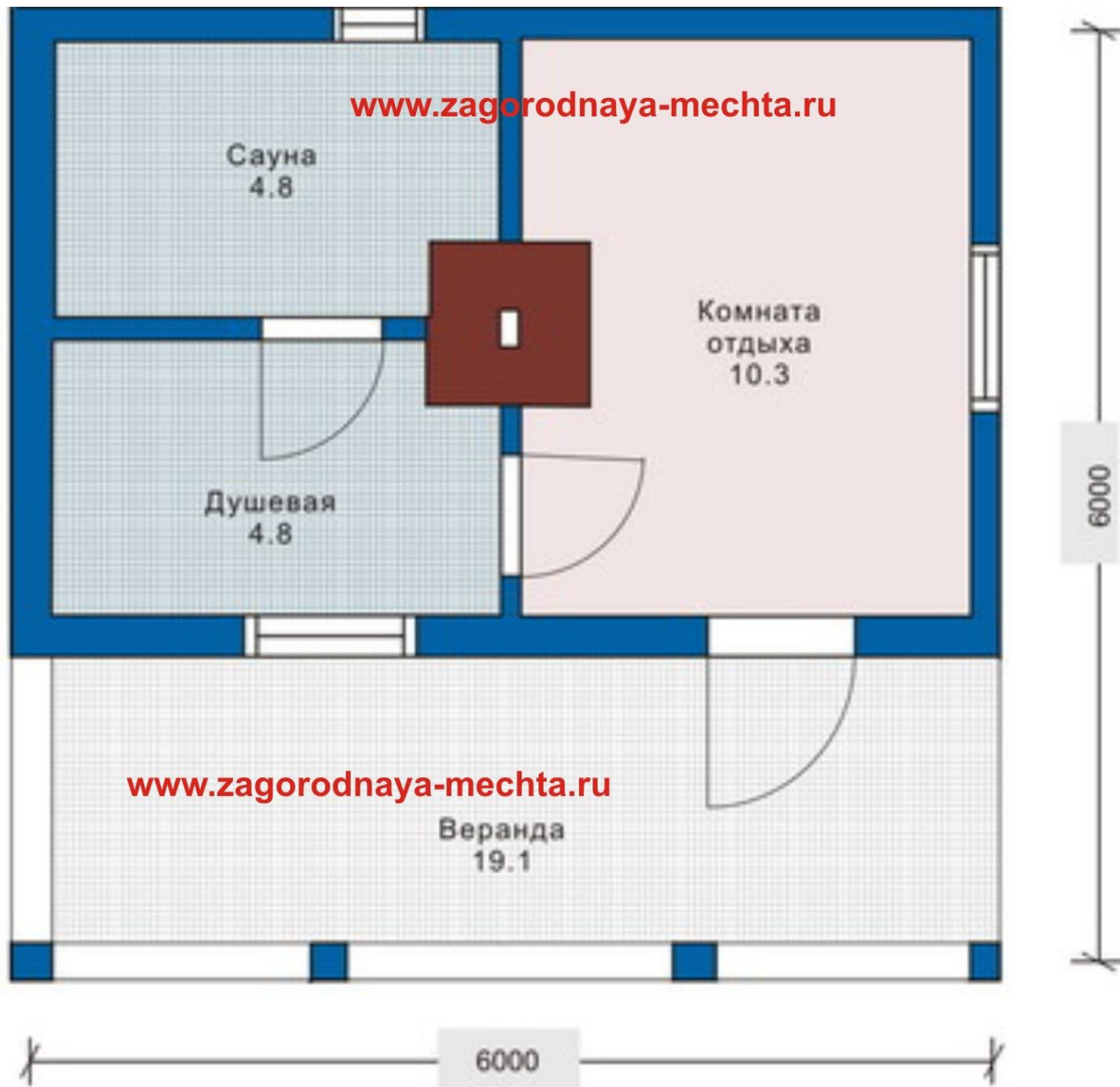
# Проект 2-х этажного деревянного дома (коттеджа)



[http://www.cadchertezhi.ru/  
arxitektura/31-proekt-2-x-yetazhnog  
o-derevyannogo-doma-kottedzha.ht  
ml](http://www.cadchertezhi.ru/arxitektura/31-proekt-2-x-yetazhnogo-derevyannogo-doma-kottedzha.html)

Изм	№ изм	Лист	№ изм	Подпись	Дата	проект 10-56		
Разработ				Васильев Е. С.		Студия	Лист	Листов
Проверил				Щукин А. Р.		РП		
Т.контр				Щукин Е. Г.				









1. Складское помещение
2. Техническое помещение
3. Терраса
4. Спальня (12,2м<sup>2</sup>)
5. Сан-узел
6. Кухня-столовая (13,1м<sup>2</sup>)
7. Гостиная (24,2м<sup>2</sup>)
8. Прихожая
9. Крыльцо
10. Хозяйственно-бытовое помещение
11. Сауна
12. Душевая
13. Сан-узел
14. Спальня (8,4м<sup>2</sup>)
15. Спальня (8,4м<sup>2</sup>)

I-439-Я-6А

