

РЕЧЕВАЯ АКТИВНОСТЬ ДОШКОЛЬНИКОВ И РАЗНЫЕ ВИДЫ ИГРОВОЙ ДЕЯТЕЛЬНОСТИ

Чирикина Наталья Владимировна
МАДОУ «Катюша»
воспитатель 1 категории



ОСНОВНЫЕ НАПРАВЛЕНИЯ РАЗВИТИЯ РЕЧЕВОЙ АКТИВНОСТИ ДЕТЕЙ

- Развивать умение живо, связно, последовательно описывать простые случаи из своей жизни.
- Учить соблюдать логику развития сюжета.
- Понимать и передавать в речи связи наблюдаемых явлений, делать выводы;
- Давать оценку явлениям и поступкам, о которых дети рассказывают, мотивированно оценивать поведение персонажей.
- Учить говорить не торопясь, достаточно громко, без напряжения.
- Развивать интонационную выразительность речи.



ВЗАИМОСВЯЗЬ РЕЧЕВЫХ И ВОСПИТАТЕЛЬНО-ОБРАЗОВАТЕЛЬНЫХ ЗАДАЧ

- Формирование словаря и развитие связной речи на занятиях.
- Усвоение речевого материала на основе объектов художественного творчества.
- Развитие диалогической речи во время совместной игровой деятельности.
- Расширение представлений и речевых суждений во время прогулок, наблюдений и экскурсий.
- Использование речевого сопровождения в повседневной жизни в детском саду и дома.
- Активизация речи во время выполнения спортивных упражнений и игр.



УСЛОВИЯ РАЗВИТИЯ СВЯЗНОЙ РЕЧИ

Общая активность ребенка, коммуникабельность, доброе расположение к близким людям , инициативность.

Умение преодолеть скованность и застенчивость

Организовывать самостоятельную деятельность детей с учетом познавательных интересов и развивать речь через :

- Сюжетно-ролевые игры
- Дидактические игры по развитию речи ,дидактические игры познавательного характера
- Игры –драматизации
- Сюжеты сказок в кукольном и настольном театре
- Игры –соревнования в «Кто знает больше загадок?», «Кто больше вспомнить сказок с добрыми героями?», «Русские и зарубежные сказки»



АКТИВИЗАЦИЯ РЕЧИ ВО ВРЕМЯ ИЗОБРАЗИТЕЛЬНОЙ ДЕЯТЕЛЬНОСТИ



РАЗВИТИЕ СВЯЗНОЙ РЕЧИ ПОСРЕДСТВОМ ХУДОЖЕСТВЕННОЙ ЛИТЕРАТУРЫ



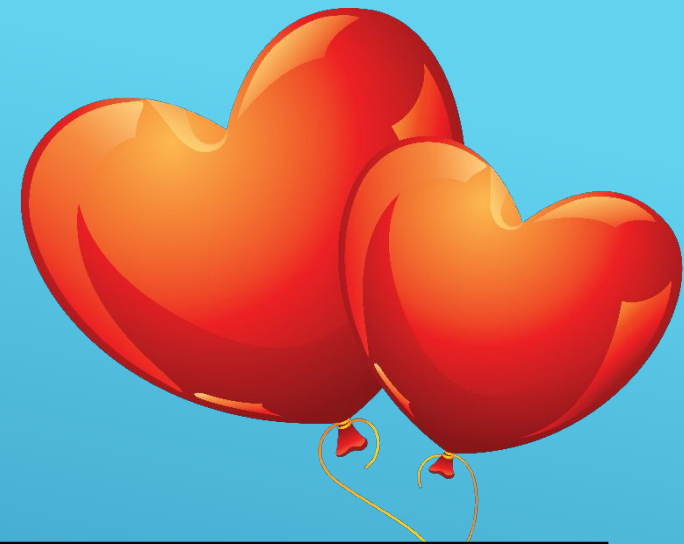
РАЗВИТИЕ ЛОГИЧЕСКОГО МЫШЛЕНИЯ, ВНИМАНИЯ В ДИДАКТИЧЕСКИХ ИГРАХ



РАЗВИТИЕ РЕЧЕВОГО ОБЩЕНИЯ ЧЕРЕЗ СЮЖЕТНО-РОЛЕВЫЕ ИГРЫ



ФОРМИРОВАНИЕ СЛОВАРЯ ВО ВРЕМЯ ПРОГУЛОК И ЭКСКУРСИЙ



ПОПОЛНЕНИЕ СЛОВАРЯ ЧЕРЕЗ ЭКСПЕРИМЕНТАЛЬНУЮ ДЕЯТЕЛЬНОСТЬ



ИСПОЛЬЗОВАНИЕ РЕЧЕВОГО СОПРОВОЖДЕНИЯ В ПОВСЕДНЕВНОЙ ЖИЗНИ И БЫТУ



**РЕЧЬ - ЯВЛЯЕТСЯ ВЫРАЖЕНИЕМ
НАШИХ МЫСЛЕЙ, ЧУВСТВ И ЖЕЛАНИЙ...
ОНА, КАК НИЧТО ДРУГОЕ, ДОКАЗЫВАЕТ,
ЧТО В ЖИЗНИ ЧЕЛОВЕКА ЯВЛЯЕТСЯ
СИЛОЙ»**

МАКС ДЕССУАР (НЕМЕЦКИЙ ПСИХОЛОГ)



СПАСИБО

