



# Полезные ископаемые Нижегородской области.

**Выполнил: Макшаев Ростислав**

**3 «В» класс**



# Условные обозначения:

-  Торф
-  Глины кирпичные
-  Глины керамзитовые
-  Глины тугоплавкие
-  Пески строительные
-  Пески формовочные
-  Пески стекольные
-  Строительный камень
-  Титано-циркониевые пески
-  Каменная соль
-  Минеральные воды
-  Лечебные грязи
-  Гипс
-  Железные руды



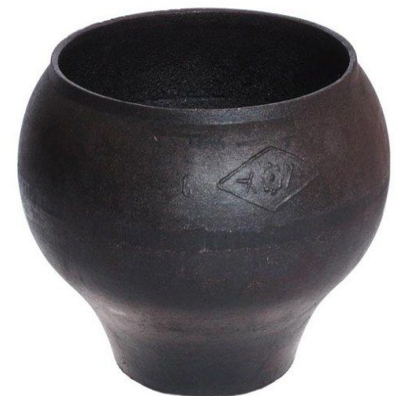
# Торф

- Торф – вещество коричневого или бурого цвета, иногда почти чёрного, в нем видны остатки полусгнивших растений.
- ► Торф часто используют как топливо.
- ► Торф впитывает жидкости, поэтому его употребляют для подстилки в скотных дворах и конюшнях.
- ► Торф — хорошее удобрение;
- ► Из торфа получают горючий газ.



# Железные руды

Железные руды имеют распространение в юго-западной части области. Из него делают сталь и чугун.



# Глины кирпичные и тугоплавкие



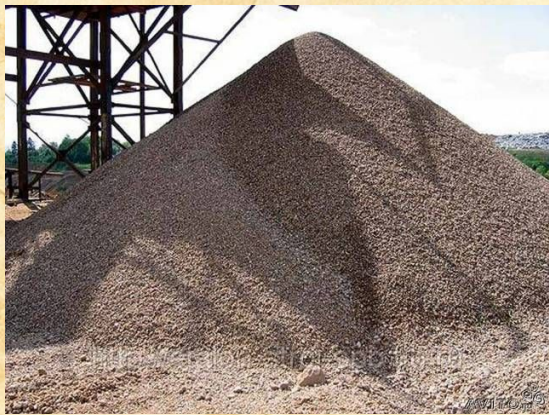
Образуется в результате разрушения скальных пород. В Нижегородской области действуют карьеры в Семеновском районе и Краснобаковском месторождениях. Глина является основой гончарного и кирпичного производства(кирпича и черепицы)



# Пески строительные

Это обломочная горная порода. В Нижегородской области добывают в Володарском районе в карьерах.

Строительные пески применяются для производства кирпича, стеновых блоков и других целей.



# Пески стекольные

Стекольные пески являются основным материалом стекольной промышленности. На территории области нет месторождений высококачественных стекольных песков, на местном сырье работает только стекольный завод имени Ст. Разина в Лукояновском районе, изготавливающий коричневые бутылки, и завод «Красный луч» в Варнавинском районе, выпускающий несортовую посуду.



# Строительный камень

Самое крупное месторождение в Кулебакском районе.

Строительный камень применяют для получения щебня и бутового камня. Щебень используется для покрытия дорог, как наполнитель бетона и для других целей; бутовый камень для фундаментов домов в сельской местности.





# Титано-циркониевые пески

Лукояновское месторождение - это одно из крупнейших месторождений России.

Титан легкий и прочный. Используется на нужды авиационной техники и морского судостроения.



# Титано-циркониевые пески

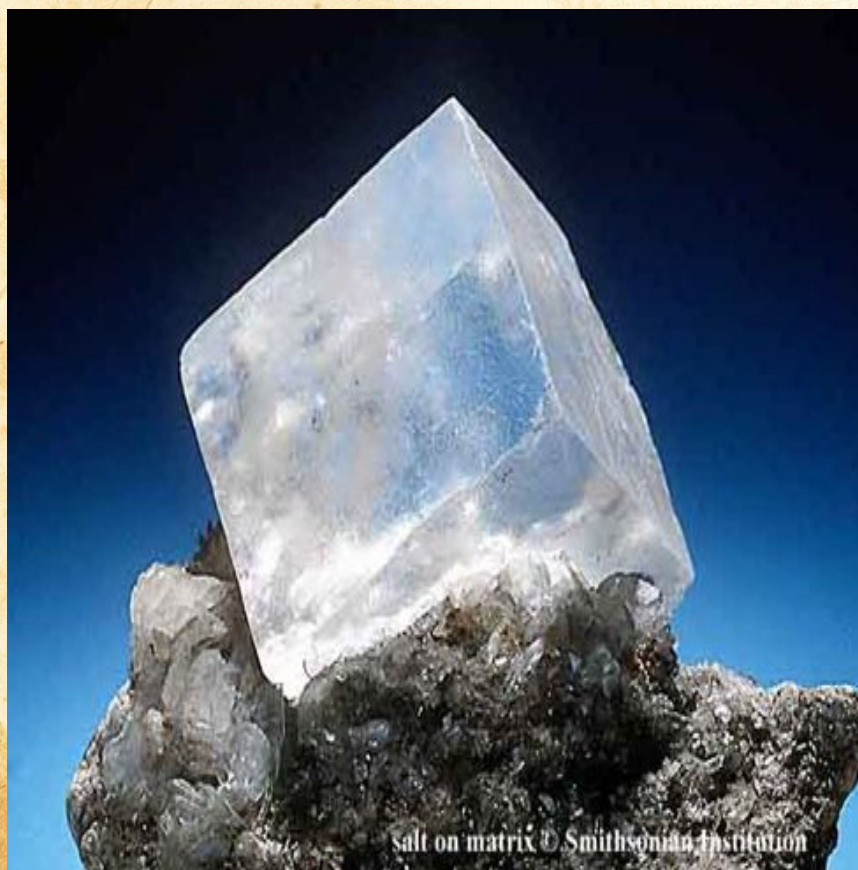
**Цирконий** – обеспечивает топливом атомную промышленность



# Каменная соль

Каменная соль – ценнейшее сырье для химической промышленности. Добывают в Ковернинском районе.

При ударе рассыпается на отдельные кристаллики. Выпадает на дно соленых водоемов, образуя пласты.



# Минеральные воды

Минеральные воды оказывают положительное воздействие на нервную систему, укрепляют кости, излечивают болезни желудка и печени и др. В настоящее время разведаны 12 месторождений минеральных вод.



# Лечебные грязи

Лечебные грязи залегают в болотах или на дне озер на местах выхода на поверхность минеральных вод. Они используются в санаториях области.

