

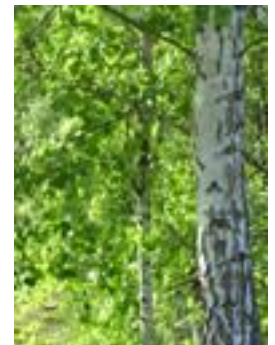
Дерева-
наши
друзья!



Береза



**Береза —
символ Родины
моей . . .**





**« Белая береза
под моим окном... »**





Рябина



***Поздний
расцвет рябины
– к долгой
осени.***



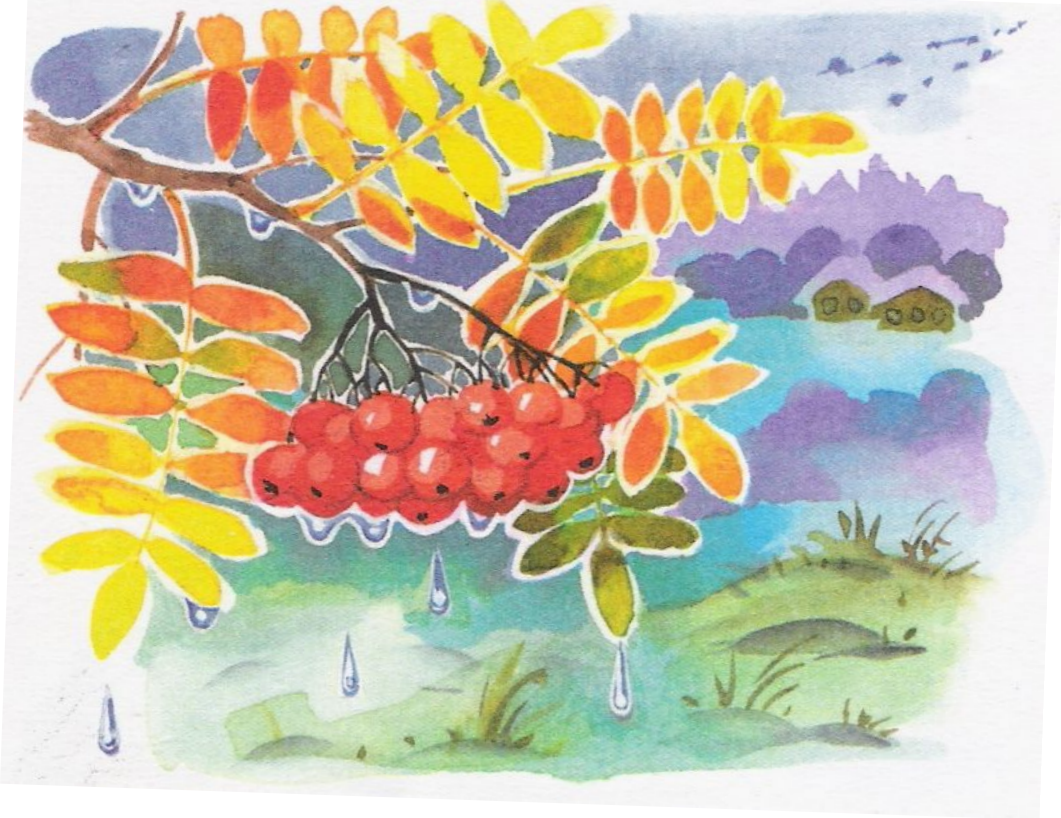
***Белые шапки рябины –
предвестник тепла.***



*Стройная рябина
Ты прекрасна летом;
Манишь как калина
Ты духмяным цветом.
Белые соцветья
Радостны для глаз.
Милые рябинки
Я узнаю вас.*



***Зацвела рябина –
через недельку
собирайся за
подберезовиками.***



***В лесу много рябины – осень
будет дождливая, если мало –
сухая.***



***Кругом красно от рябины –
надо ожидать лютой зимы.***



*Вот рябины кисти
Под снежком пушистым
Рдеют на морозце,
Как кораллов россыпь.*



Клен



Клён смолоду не боится холода. В сыром снегу прорастают его семена, стараясь вонзить в еще не оттаявшую как следует почву белые орешки. Какому это удаётся сделать, тот и развернет следом пару острых листочков. С этими двумя листиками юный кленок простоит всё лето, а в дерево начинает превращаться только на втором году.



Кленовую кору даже с молодых деревьев не гложут ни олени, ни лоси. Прямо-таки жгучий вкус у корья. Никому не по вкусу древесина клёна. Даже после того, как кончится жизнь дерева, долго стоит оно, не трогают его насекомые, что полчищами нападают на гибнущие сосны, дубы, тополя. Бессильны против мёртвого и грибы, разрушающие другие деревья живо. Не очень удобна его крона для устройства птичьих гнезд, дятел никогда не выдолбит в нем дупла.

